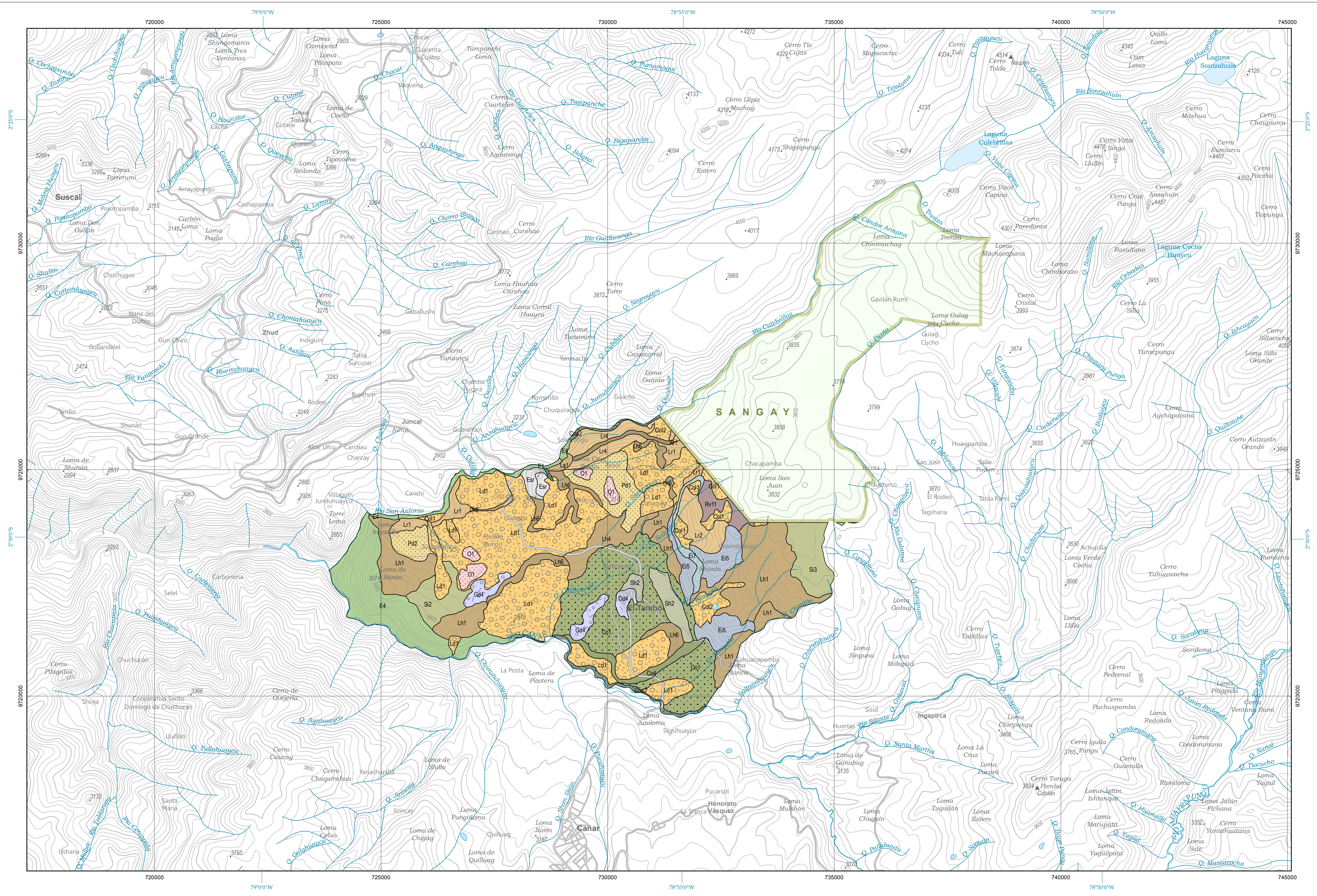


ECUADOR
Escala 1:50.000

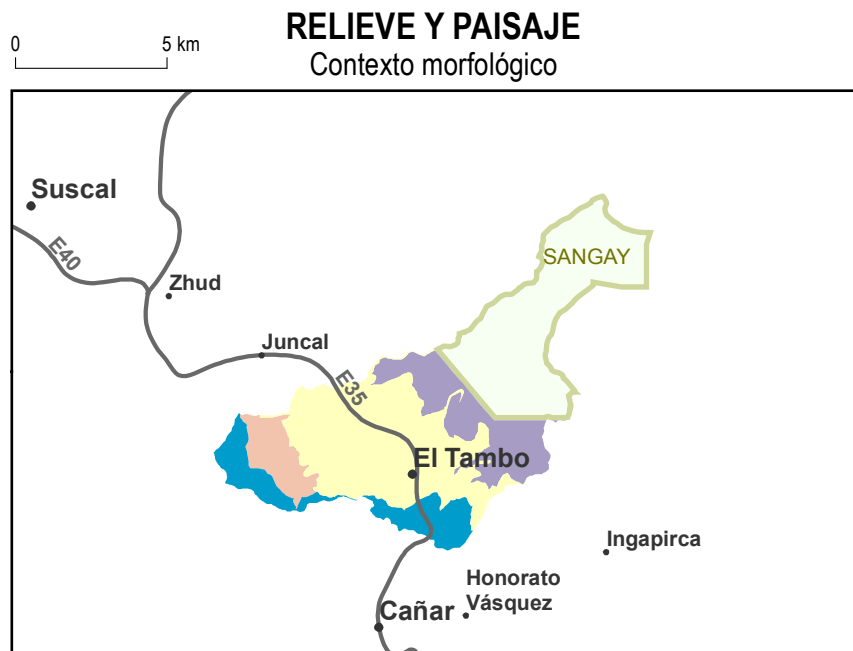
EL TAMBO

MAPA GEOMORFOLÓGICO

MAPA CANTONAL



Base topográfica IGM
CELIR, Límites Cantonales, escala 1:50.000, 2010-2012.
(Carácter informativo y referencial)



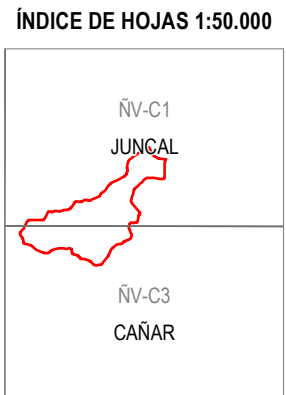
- Relieves de los márgenes de las cimas frías
- Relieves de fondo de cuencas interandinas sin cobertura prósica
- Zonas deprimidas o abrigadas y primeras estribaciones de la vertiente occidental, sin cobertura prósica (Cordillera Occidental)
- Medio aluvial de Sierra

ESCALA 1:50.000
Sistema Geográfico de Referencia para las Américas SIRGAS
Proyección UTM Zona 17 S
Euidistancia entre curvas de nivel 40 m



CELIR, Límites Cantonales, escala 1:50.000, 2010-2012.
(Carácter informativo y referencial)

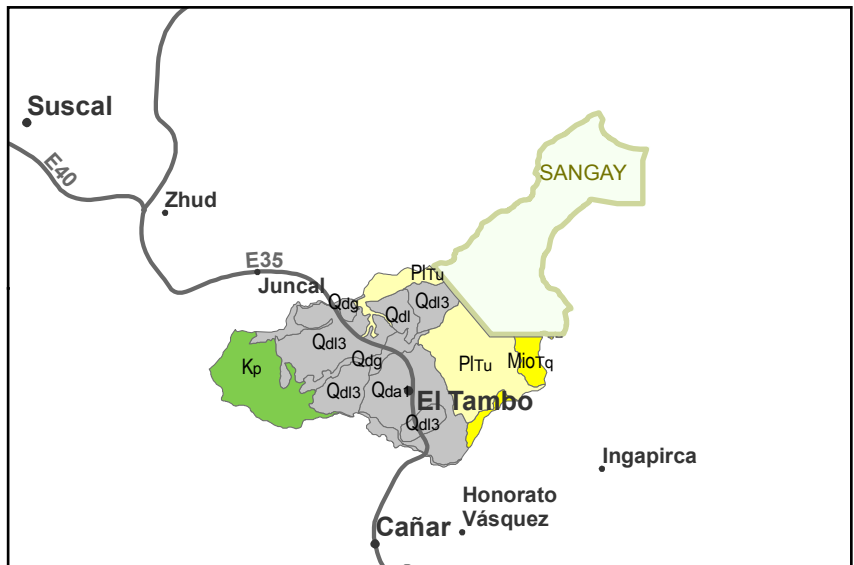
- SIMBOLOGÍA**
- Curva de nivel índice
 - Vías principales
 - Red hidrográfica
 - Cabecera parroquial
 - Cabecera cantonal
 - Cuerpos de agua
 - Cota
 - Patrimonio de Áreas Naturales del Estado PANE
 - Área de intervención del Instituto Especial Ecuatoriano



INSUMO UTILIZADO

MAGAP-SIGTIERRAS:
Modelo Digital de Elevación 1:50.000, 2010-2012
Ortofotografía 1:50.000, 2010-2012
Ortofotografía resolución menor de 5 m 2010-2013
Consenso TRACASA-NIPSA
Trabajo de campo años 2014-2015
Cartografía de referencia
INGEMM
Cartografía geológica 1:100.000, 1:250.000
para la Región Amazónica y 1:1.000.000. Diversos años
PROMAREG-ORSTOM
Mapa de Paisajes Naturales del Ecuador, 1:1.000.000, 1989

ESQUEMA GEOLÓGICO



- Formación**
- Qa Depósitos de ladera
 - Qas Depósitos de ladera (derrumbe)
 - Qat Depósitos aluviales (abanico aluvial)
 - Qas Depósitos glaciares
 - Ptu Formación Turi
 - Mot Formación Turi
 - Ks Formación Piñón

Fuente: Basado en la cartografía geológica 1:100.000 y 1:250.000 proporcionada por el INGENM en febrero de 2014

GEOFORMAS

FLUVIAL

ENCAJAMIENTOS E INCISIONES FLUVIALES

- E1 Valle en V
- E4 Encañonamiento

CONOS DE ESPARCIMIENTO

- Co1 Superficie de cono de esparcimiento
- Co4 Abrupto de cono de esparcimiento

LADERAS

LADERAS RECTILINEAS

- Lr1 Vertiente rectilínea
- Lr2 Vertiente rectilínea con fuerte disección
- Lr4 Vertiente rectilínea con abruptos

LADERAS ABRUPTAS

- La1 Vertiente abrupta

LADERAS HETEROGÉNEAS Y OTRAS MORFOLOGÍAS

- Lh1 Vertiente heterogénea
- Lh4 Vertiente heterogénea con fuerte disección
- Lh6 Escarpe de deslizamiento

DEPOSITOS LADERA

- Co1 Coluvión reciente
- Co2 Coluvión antiguo
- Ld1 Depósitos de deslizamiento, masa deslizada

PIEDEMONTE

- Pd1 Glacis de esparcimiento
- Pd2 Glacis de esparcimiento diseccionado

GLACIAR Y PERIGLACIAR

DEPOSITOS GLACIARES

- Gd4 Morrenas

VOLCÁNICO

RELIEVES DIVERSOS

- Rv11 Relieve volcánico colinado muy alto

ESTRUCTURAL

CAPAS INCLINADAS

- Ei5 Superficie de chevron
- Ei7 Vertiente de chevron

SUPERFICIES RESIDUALES

- Es7 Restos de superficie estructural

POLIGÉNICAS

COLUVIO ALUVIAL

- Coa1 Coluvio-aluvial reciente
- Coa2 Coluvio-aluvial antiguo

SUPERFICIES HORIZONTALES

- Sh2 Superficie horizontal

SUPERFICIES INCLINADAS

- Si2 Superficie inclinada
- Si3 Superficie inclinada diseccionada

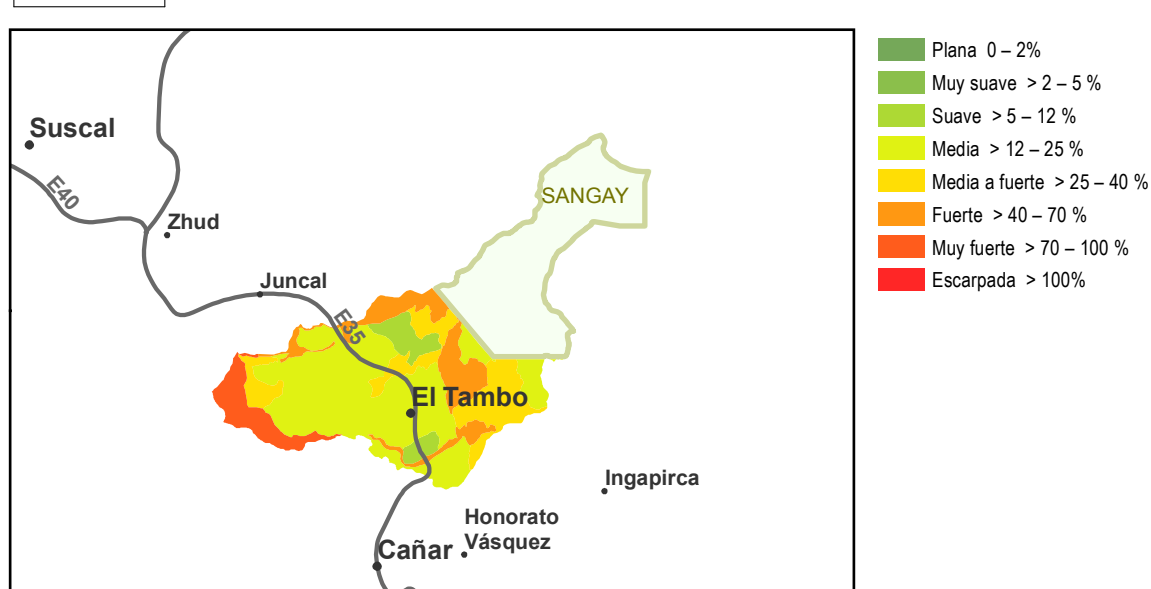
ARISTAS, DIVISORIAS E INTERFLUVIOS

- Ar1 Interfluvio de cimas redondeadas

OTRAS GÉNESIS

- O1 Superficie de relleno

PENDIENTES



		UNIDAD EJECUTORA MAGAP-PRAT PROGRAMA SIGTIERRAS			
SISTEMAS					
Proyecto: Levantamiento de Cartografía Temática a escala 1:25.000 Lote 2					
Realizado por:				Fiscalizado por:	
Mapa Geomorfológico del cantón EL TAMBO					
Escala de trabajo 1:25.000		Escala de impresión 1:50.000		Fecha de elaboración: junio de 2015	