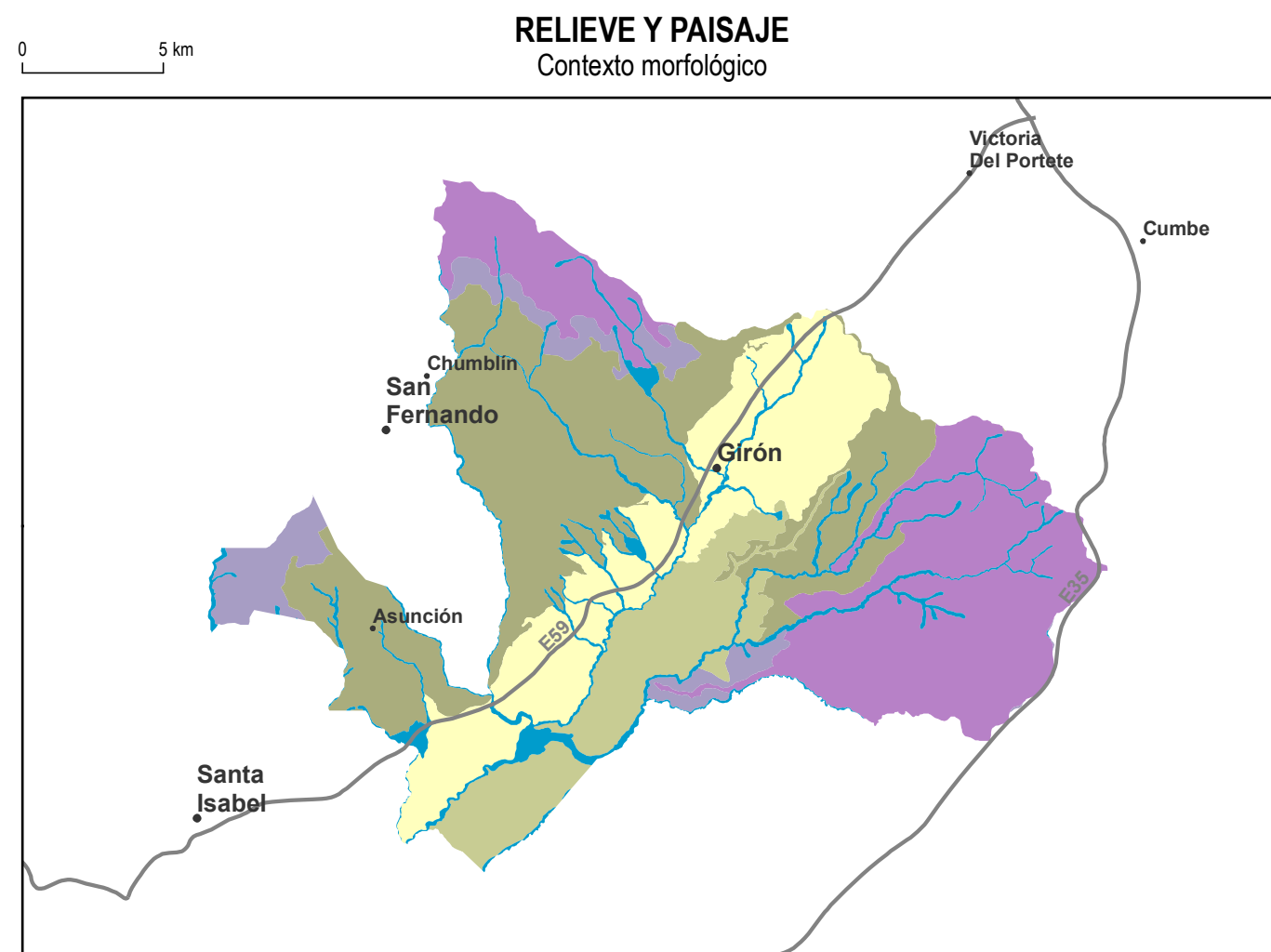


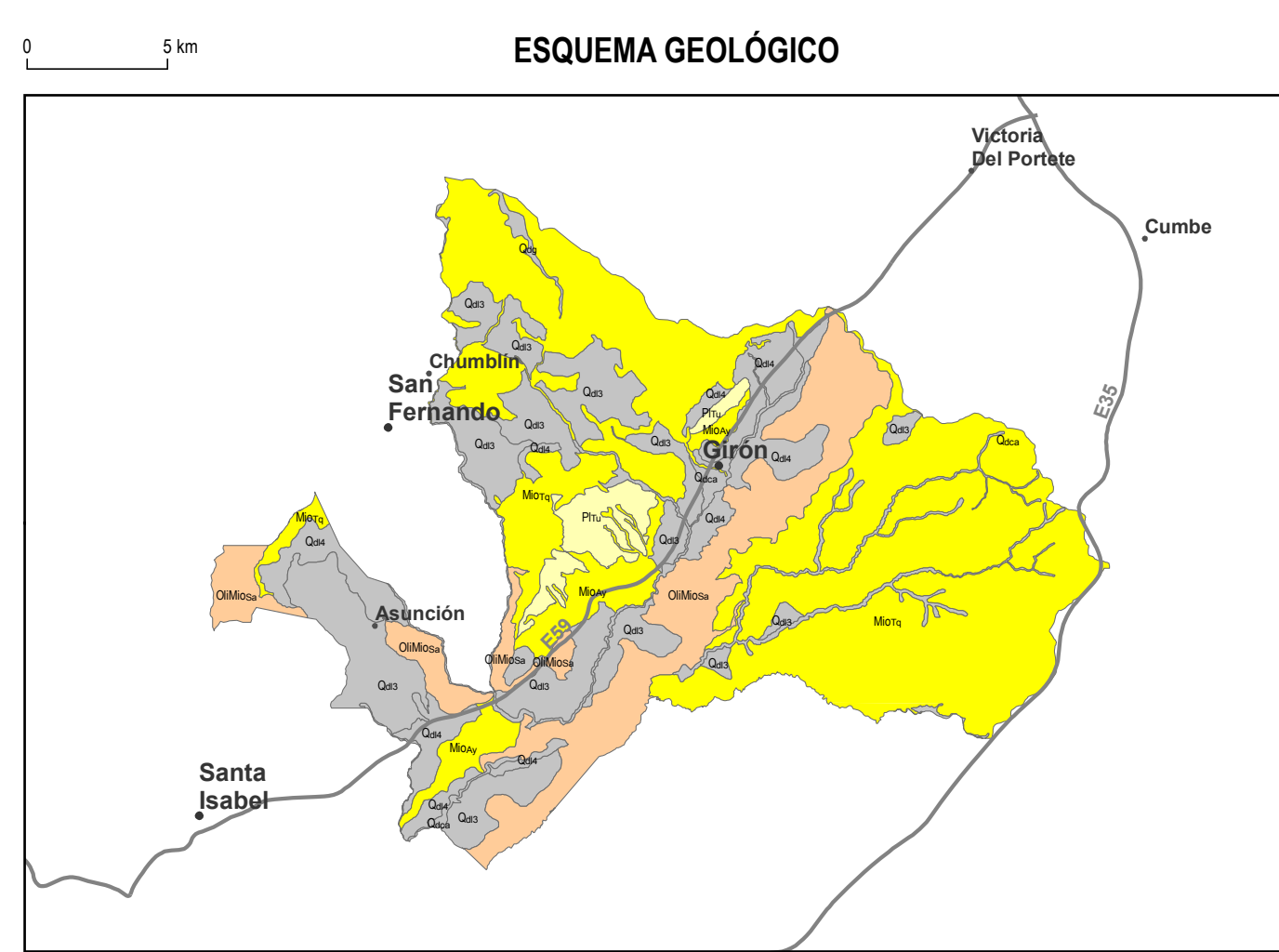
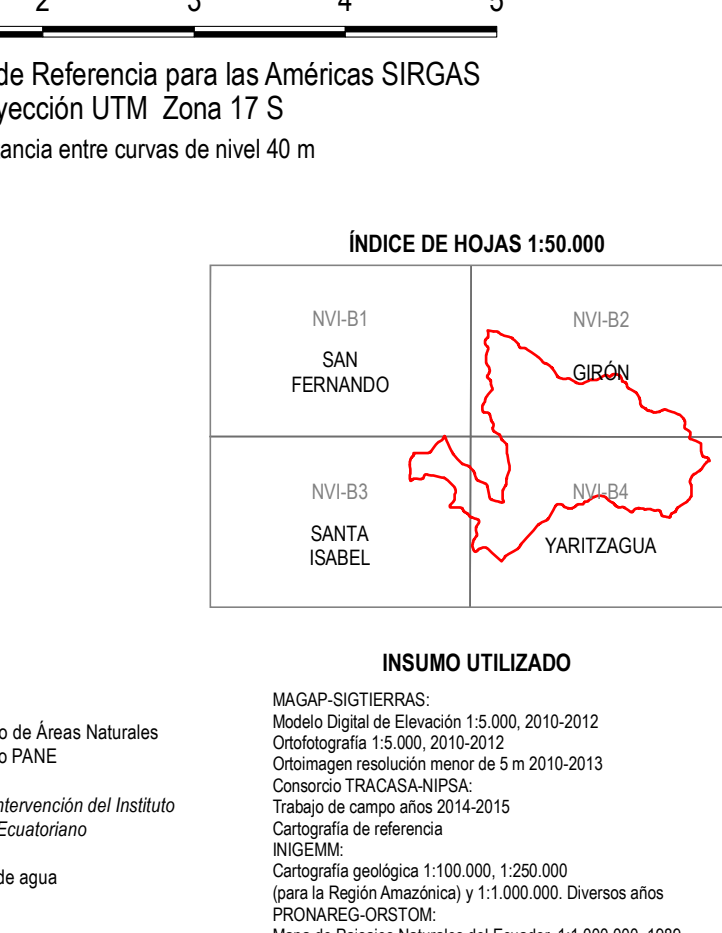
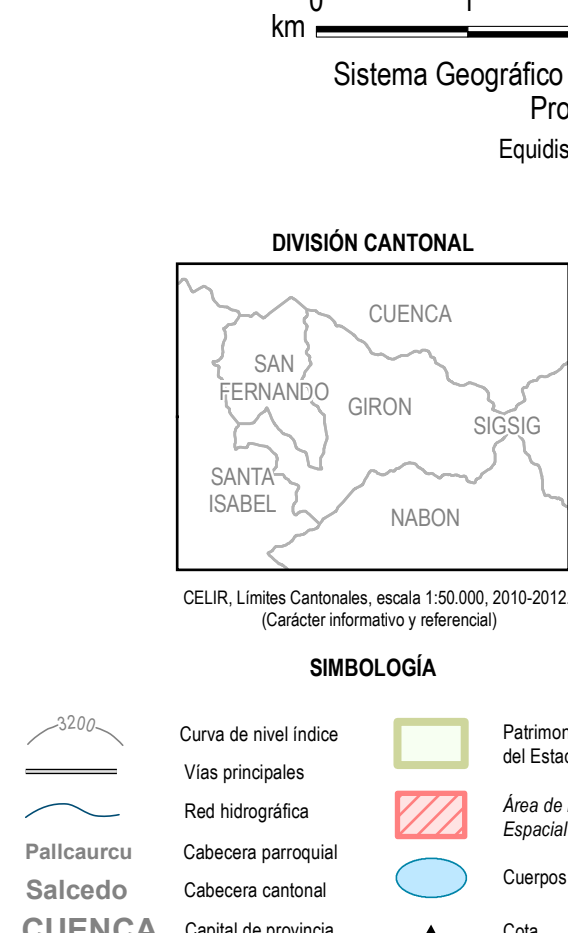
GEOFORMAS

- FLUVIAL**
VALLES FLUVIALES Y FORMAS RELACIONADAS CON PREDOMINIO DE SEDIMENTACIÓN
F3 Valle indiferenciado
E1 Valle en V
E2 Barranco
E4 Encanionamiento
- ENCAJAMIENTOS E INCISIONES FLUVIALES**
E1 Valle en V
E2 Barranco
E4 Encanionamiento
- FLUVIO-LACUSTRE**
EN OTROS AMBIENTES
Fot Depresión lagunar
- LADERAS**
LADERAS RECTILINEAS
L1 Vertiente rectilínea
L2 Vertiente rectilínea con fuerte disecación
L4 Vertiente rectilínea con abruptos
LADERAS ABRUPTAS
L1 Vertiente abrupta
L2 Vertiente abrupta con fuerte disecación
L4 Vertiente rectilínea con abruptos
LADERAS HETEROGÉNEAS Y OTRAS MORFOLÓGICAS
LH1 Vertiente heterogénea
LH4 Vertiente heterogénea con fuerte disecación
LH6 Escarpe de deslizamiento
- DEPÓSITOS LADERA**
Co1 Coluvión reciente
Co2 Coluvión antiguo
Co3 Macrocoluvión
L4 Depósitos de deslizamiento, masa deslizada
- GLACIAR Y PERIGLACIAR**
FORMAS GLACIARES
G1 Fondo de valle glaciar
PERIGLACIAR
Op1 Hondonadas planares de origen glaciar-periglacial
- VOLCÁNICO**
ANTIGUOS EDIFICIOS
Va2 Pítones o aguas volcánicas
Va3 Vestigios de edificios volcánicos
FORMAS ASOCIADAS A CONOS
Vc10 Colada de lava antigua
RELIEVES DIVERSOS
Rv1 Superficie de meseta volcánica
Rv4 Vertiente abrupta de derrames volcánicos tabulares
Rv8 Relieve volcánico colinado bajo
Rv9 Relieve volcánico colinado medio
Rv10 Relieve volcánico colinado alto
Rv12 Relieve volcánico montañoso
- ESTRUCTURAL**
CAPAS INCLINADAS
E1S Superficie de chevron
E1T Vertiente de chevron
- TECTÓNICO-EROSIVO**
R2 Relieve colinado muy bajo
- POLIGÉNICAS**
COLUVIO ALUVIAL
Coa1 Coluvio-aluvial reciente
Coa2 Coluvio-aluvial antiguo
SUPERFICIES INCLINADAS
S12 Superficie inclinada
S13 Superficie inclinada disecada
RELIEVES RESIDUALES
R4 Cerro testigo
ARISTAS, DIVISORIAS E INTERFLUVIOS
A1 Interfluvio de cimas redondeadas
A2 Interfluvio de cimas estrechas
- SUSTRATO DIVERSO**
Sd43 Afloramientos rocosos
- OTRAS GÉNESIS**
O4 Superficies planas intervenidas

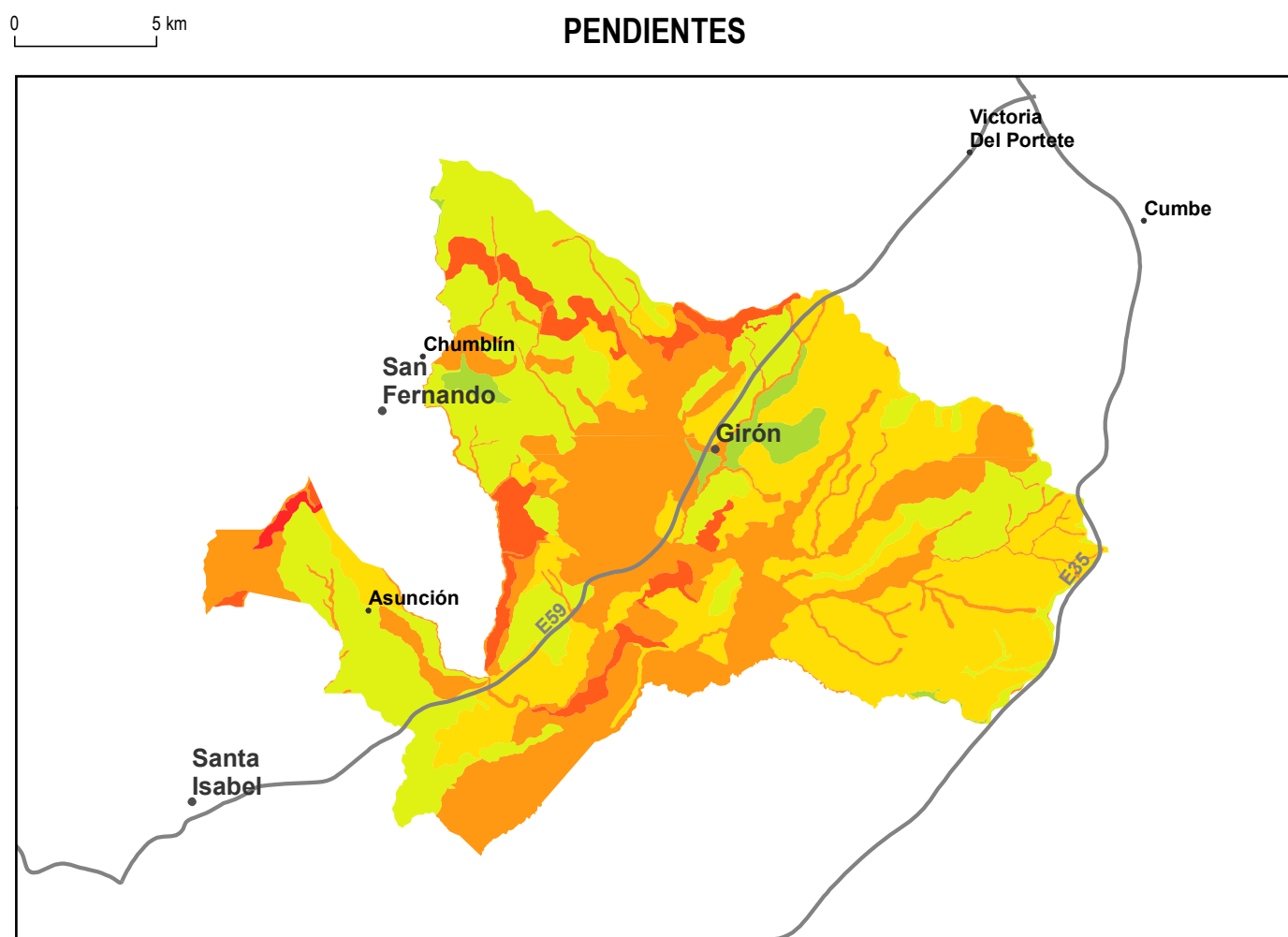
Base topográfica IGM
CEIUR, Límites Cantonales, escala 1:50.000, 2010-2012.
(Carácter informativo y referencial)








- Países de plano con modelado periglacial y hielos glaciares poco marcados
Relieves de los márgenes de las cimas frías
Vertientes y relieves superiores de las cuencas interandinas, en cobertura proclástica (Sierra Central y Meridional)
Vertientes y relieves inferiores de las cuencas interandinas, en cobertura proclástica, Sierra Sur
Relieves de fondo de cuencas interandinas en cobertura proclástica
Módulo aluvial de Sierra



- Formación
Gas Depósitos de bolson (derrumbes)
Gas Depósitos de bolson (derrumbes)
Gas Depósitos coluvio aluviales
Gas Depósitos glaciares
Ptu, Formación Turi
Muy Formación Turi
Muy Formación Turi
Muy Formación Turi
Muy Formación Turi



- Plano 0 - 2%
Suave > 2 - 5%
Medio a fuerte > 5 - 12%
Fuerte > 12 - 25%
Muy fuerte > 25 - 40%
Excesiva > 40 - 70%
Excesiva > 70 - 100%
Excesiva > 100%

 <div>Ministerio de Agricultura, Ganadería, Acuicultura y Pesca</div>			UNIDAD EJECUTORA MAGAP-PRAT PROGRAMA SIGTIERRAS		
Proyecto: Levantamiento de Cartografía Temática a escala 1:25.000 Lote 2					
Realizado por:		 		Fiscalizado por:	
				 	
Mapa Geomorfológico del cantón GIRÓN					
Escala de trabajo 1:25.000		Escala de impresión 1:50.000		Fecha de elaboración: junio de 2015	