

GEOFORMAS

- FLUVIAL**
VALLES FLUVIALES Y FORMAS RELACIONADAS CON PREDOMINIO DE SEDIMENTACIÓN

 - Terraza baja y cauce actual
 - F2 (sobreelevación de cauce en llanura de inundación)

ENCAJAMIENTOS E INCISIONES FLUVIALES

 - E2 Barranco

TERRAZAS

 - Tm Terraza media

LADERAS
LADERAS RECTILÍNEAS

 - Lr1 Vertiente rectilínea

LADERAS ABRUPTAS

 - La1 Vertiente abrupta

DEPÓSITOS LADERA

 - Col2 Coluvión antiguo

VOLCÁNICO
CONOS ACTIVOS

 - Cono muy bien conservado con
 - Vca3 actividad volcánica actual y sin retoque glaciar

FORMAS ASOCIADAS A CONOS

 - VcL Lahar
- ESTRUCTURAL**
CAPAS HORIZONTALES

 - Eh1 Superficie de mesa o meseta
 - Eh2 Superficie de mesa o meseta disectada
 - Eh3 Cornisa de mesa o meseta
 - Eh4 Vertiente de mesa o meseta

SUPERFICIES RESIDUALES

 - Esr Restos de superficie estructural

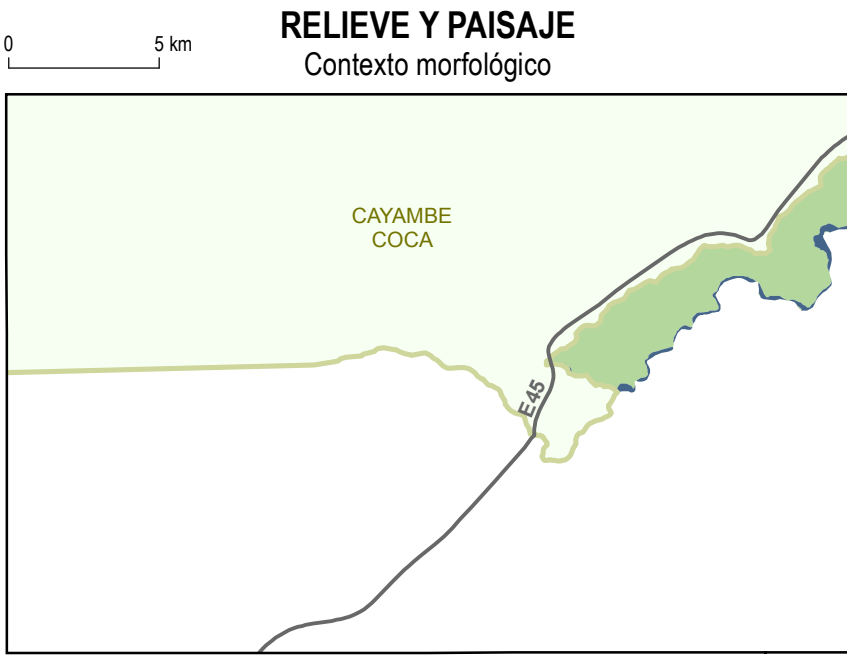
TECTÓNICO-EROSIVO

 - Rt5 Relieve colinado alto

POLIGÉNICAS
SUPERFICIES INCLINADAS

 - Si2 Superficie inclinada
 - Si4 Abrupto de superficie inclinada

Base topográfica IGM
CELIR, Límites Cantonales, escala 1:50.000, 2010-2012.
(Carácter informativo y referencial)



ESCALA 1:50.000
Sistema Geográfico de Referencia para las Américas SIRGAS
Proyección UTM Zona 18 S
Euidistancia entre curvas de nivel 40 m

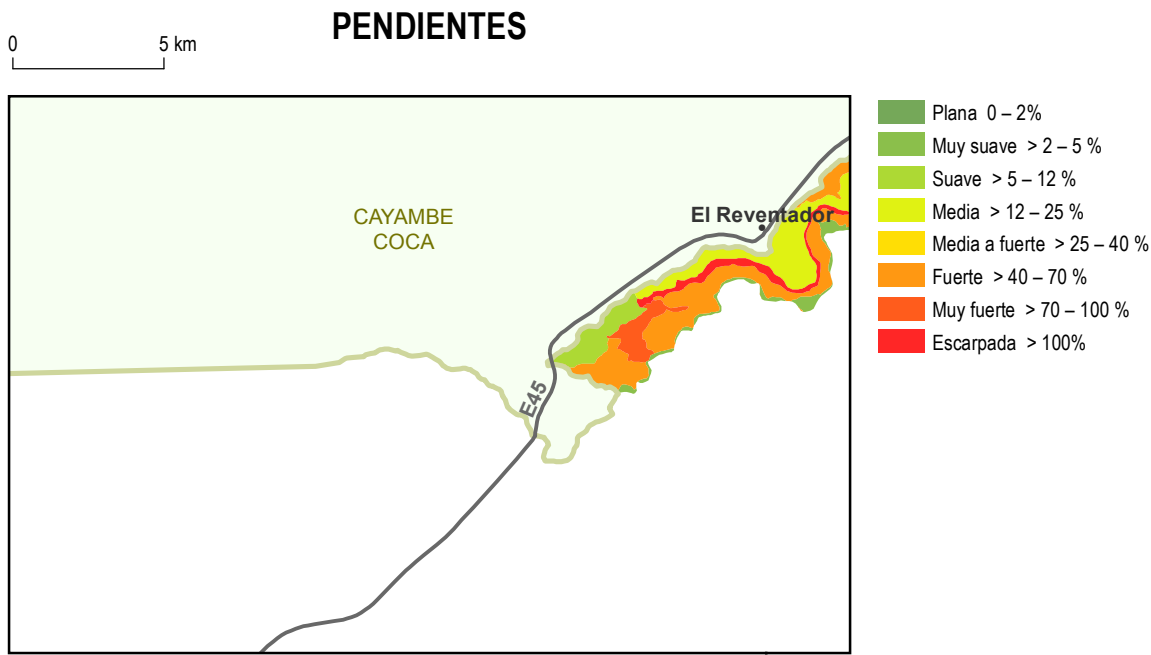
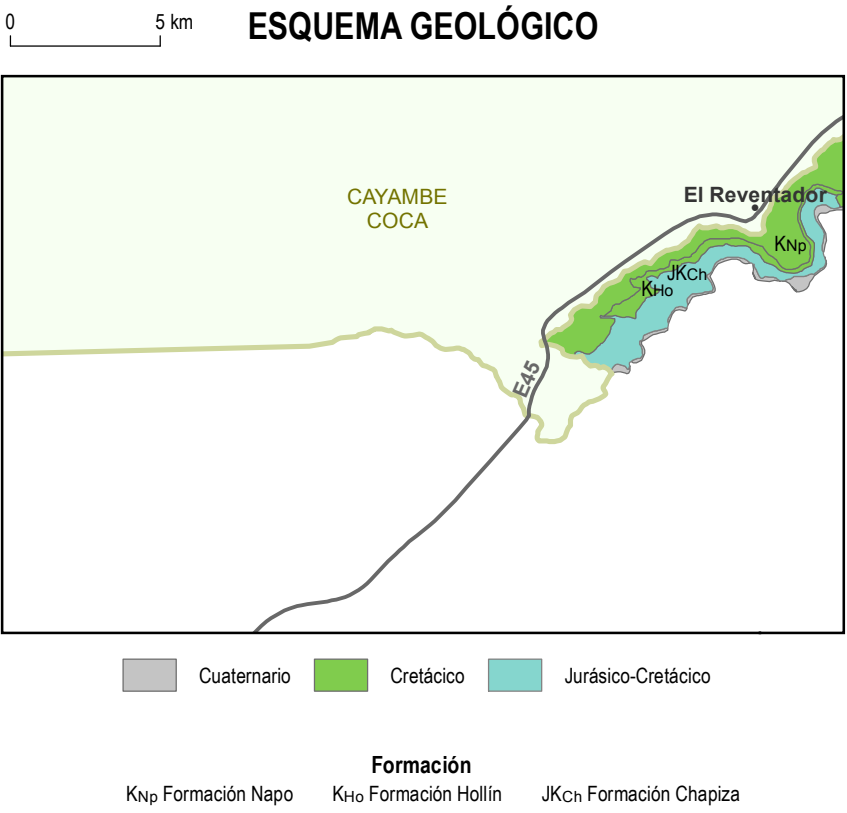


- SIMBOLOGÍA**
- Curva de nivel índice
 - Vías principales
 - Red hidrográfica
 - Cabeceira parroquial
 - Cabeceira cantonal
 - Capital de provincia
 - Patrimonio de Áreas Naturales del Estado PANE
 - Cuerpos de agua
 - Cota

ÍNDICE DE HOJAS 1:50.000

OIII - C3 PIMAMPIRO	OIII - C4 LA BONITA	OIII - D3 LA PALMERA
OIII - E3 MARIANO ACOSTA	OIII - E2 RÍO COYANES	OIII - F1 PUERTO LIBRE
OIII - E3 NEVADO CAYAMBE	OIII - E4 RÍO DUE GRANDE	OIII - F4 LUMBAQUI
OIII - A1 CERRO SARAURO	OIII - A2 VOLCÁN EL REVENTADOR	OIII - B1 ATENAS

INSUMO UTILIZADO
MACAP SIGTIERRAS
Modelo Digital de Elevación 1:50.000, 2010-2012
Ortografía 1:50.000, 2010-2012
Ortografía resolución menor de 5 m 2010-2013
Consorcio TRACASA-NIPSA
Trabajo de campo años 2014-2015
Cartografía de referencia
INGEMM
Cartografía geológica 1:100.000, 1:250.000
(para la Región Amazónica) y 1:1.000.000. Diversos años
PRONAREG-ORSTOM
Mapa de Paisajes Naturales del Ecuador, 1:1.000.000, 1989



UNIDAD EJECUTORA MAGAP-PRAT PROGRAMA SIGTIERRAS		
Proyecto: Levantamiento de Cartografía Temática a escala 1:25.000 Lote 1		
Realizado por:	Fiscalizado por:	
Mapa Geomorfológico del cantón GONZALO PIZARRO, hoja 4 de 5, OIII-A2		
Escala de trabajo 1:25.000	Escala de impresión 1:50.000	Fecha de elaboración: mayo de 2015