

GEOFORMAS

- FLUVIAL**

**VALLES FLUVIALES Y FORMAS RELACIONADAS CON PREDOMINIO DE SEDIMENTACIÓN**

  - F1 Valle fluvial, llanura de inundación
  - F2 Terraza baja y cauce actual (sobreelevación de cauce en llanura de inundación)

**ENCAJAMIENTOS E INCISIONES FLUVIALES**

  - E1 Valle en V
  - E2 Barranco
  - E4 Encañonamiento

**TERRAZAS**

  - Tm Terraza media
  - Ta Terraza alta
  - Tc Terraza colgada
  - Tv Vertiente o abrupto de terraza
  - Te Terrazas escalonadas
  - Ti Terrazas indiferenciadas

**CONOS DE ESPARCIMIENTO**

  - Co2 Superficie de cono de esparcimiento disectado
  - Co4 Abrupto de cono de esparcimiento
  - CoT Testigo de cono de esparcimiento
- LADERAS**

**LADERAS RECTILINEAS**

  - Lr1 Vertiente rectilínea

**LADERAS HETEROGÉNEAS Y OTRAS MORFOLOGÍAS**

  - Lh1 Vertiente heterogénea
  - Lh6 Escarpe de deslizamiento

**DEPÓSITOS LADERA**

  - Co2 Coluvión antiguo
  - Ld1 Depósitos de deslizamiento, masa deslizada

**ESTRUCTURAL**

**CAPAS INCLINADAS**

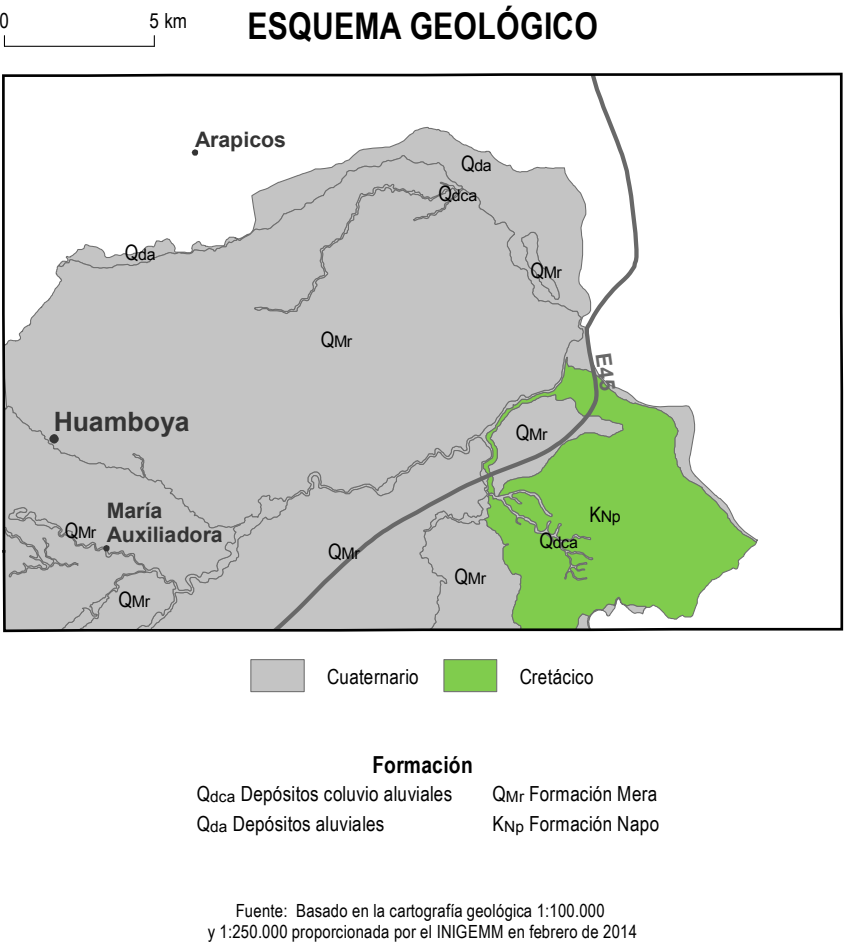
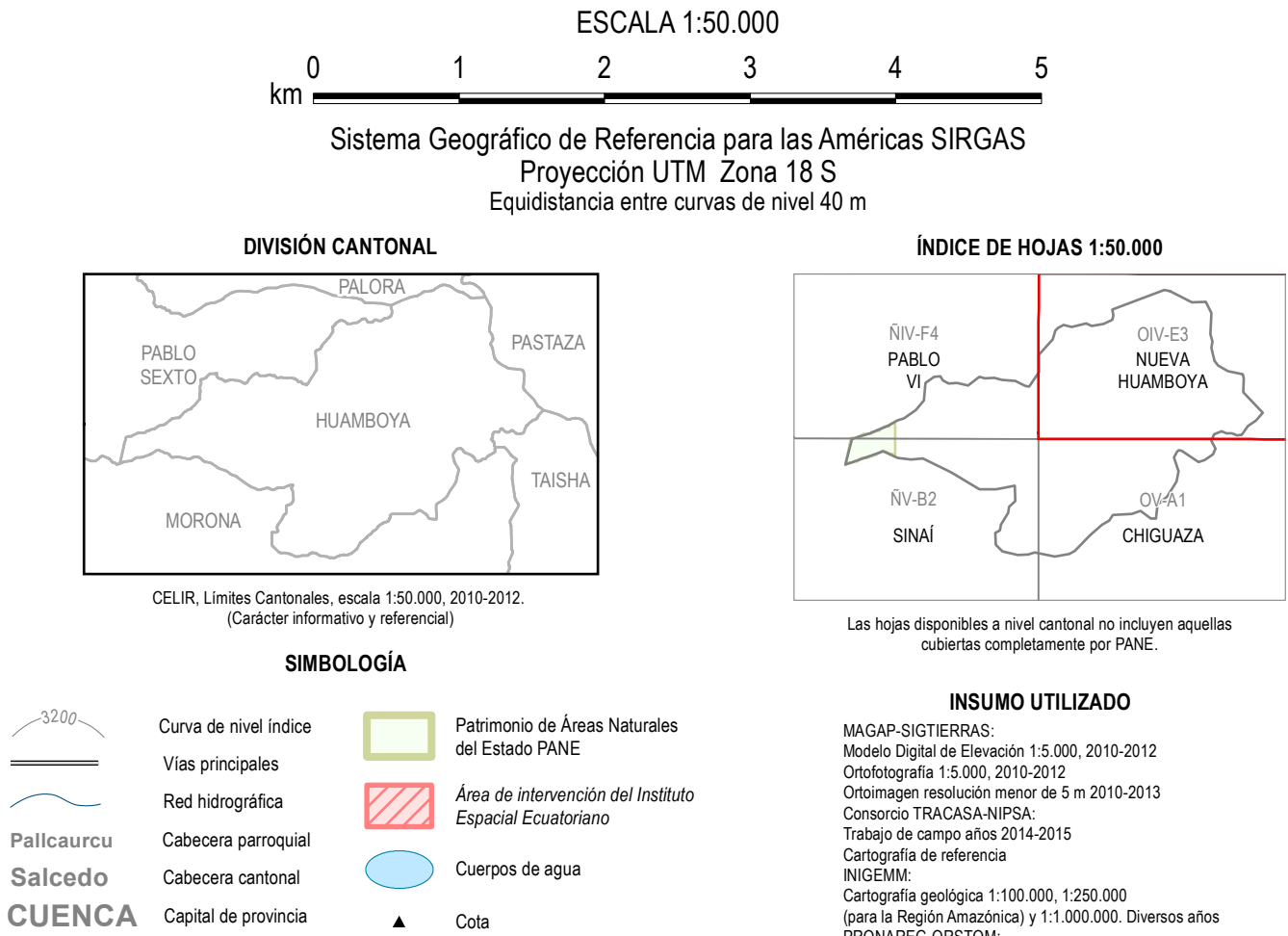
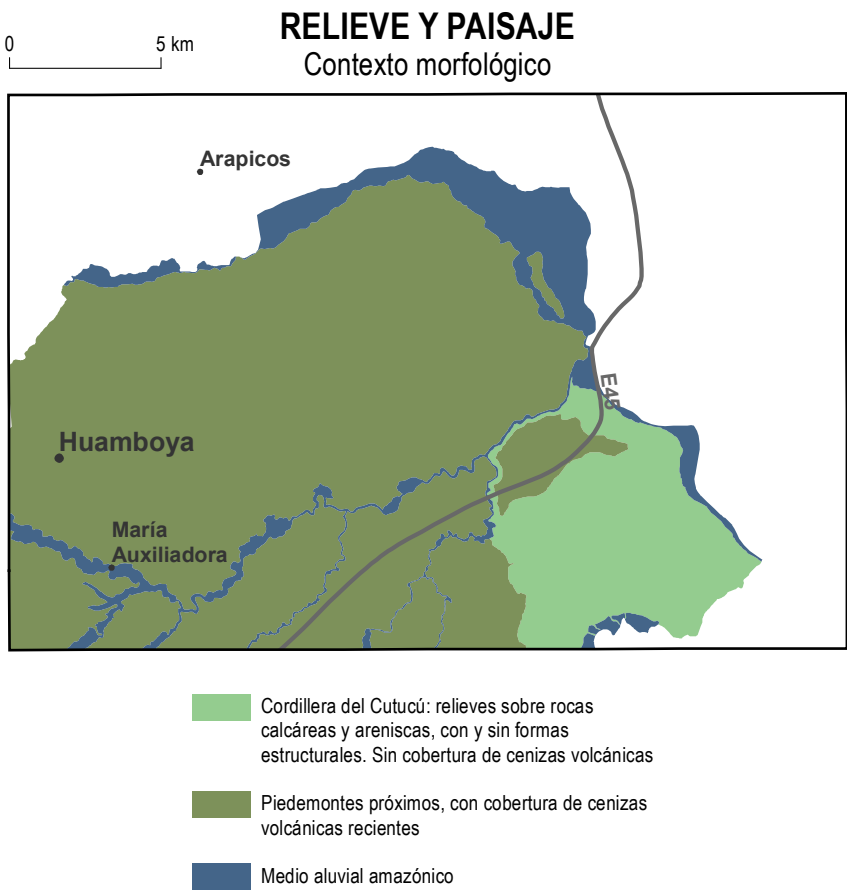
  - Ei2 Superficie de cuesta disectada
  - Ei3 Frente de cuesta
  - Ei4 Vertiente de cuesta

**POLIGÉNICAS**

**COLUVO ALUVIAL**

  - Coa2 Coluvio-aluvial antiguo

Base topográfica IGM  
CELIR, Límites Cantonales, escala 1:50.000, 2010-2012.  
(Carácter informativo y referencial)



<div><div>Ministerio de Agricultura, Ganadería, Acuicultura y Pesca</div><div>SIGTERRAS</div></div> <div>UNIDAD EJECUTORA MAGAP-PRAT PROGRAMA SIGTERRAS</div>		
<div>Proyecto: Levantamiento de Cartografía Temática a escala 1:25.000 Lote 2</div>		
<div>Realizado por: </div>	<div>Fiscalizado por: </div>	
<div>Mapa Geomorfológico del cantón HUAMBOYA, hoja 2 de 4, OIV-E3</div>		
<div>Escala de trabajo 1:25.000</div>	<div>Escala de impresión 1:50.000</div>	<div>Fecha de elaboración: junio de 2015</div>