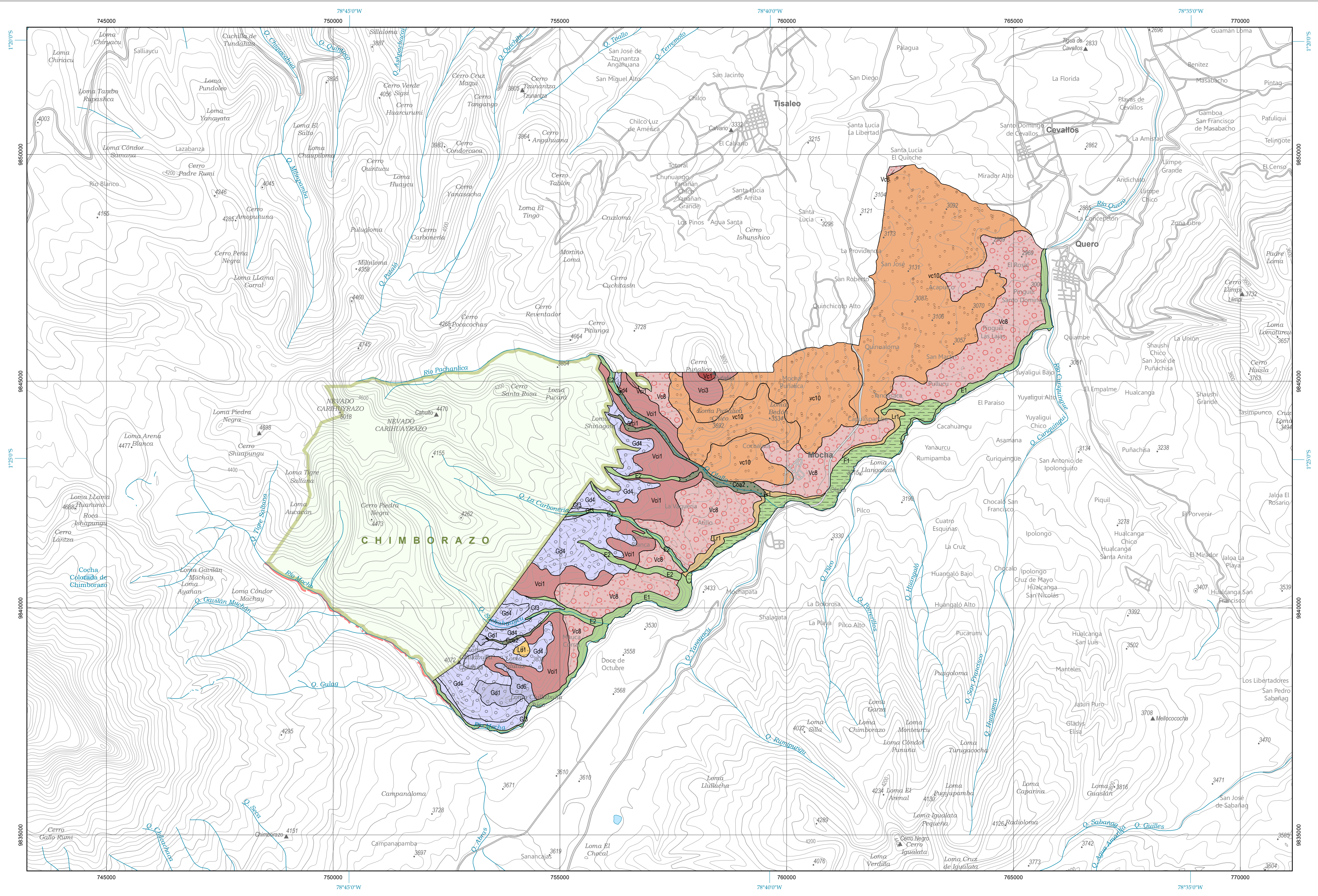


ECUADOR
Escala 1:50.000

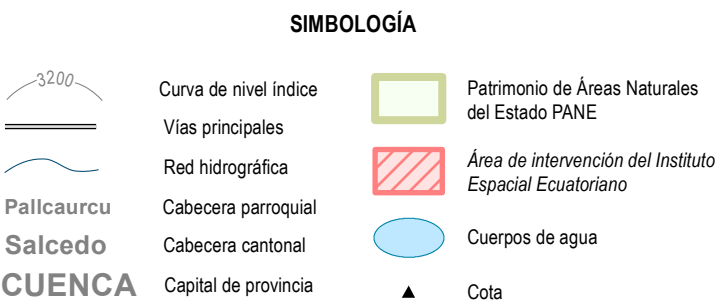
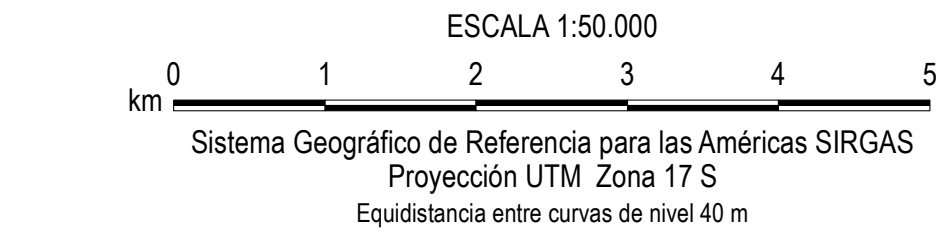
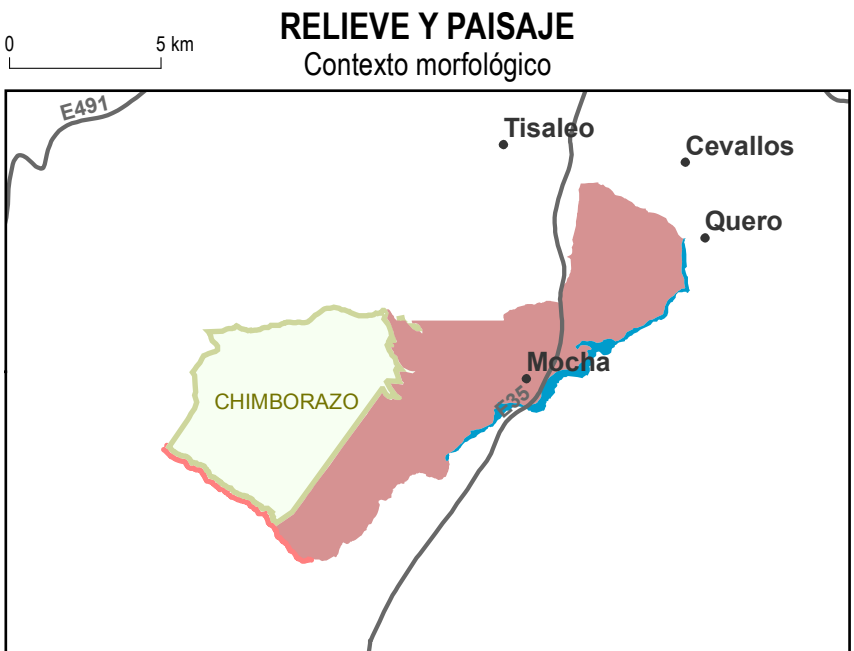
MOCHA

MAPA GEOMORFOLÓGICO

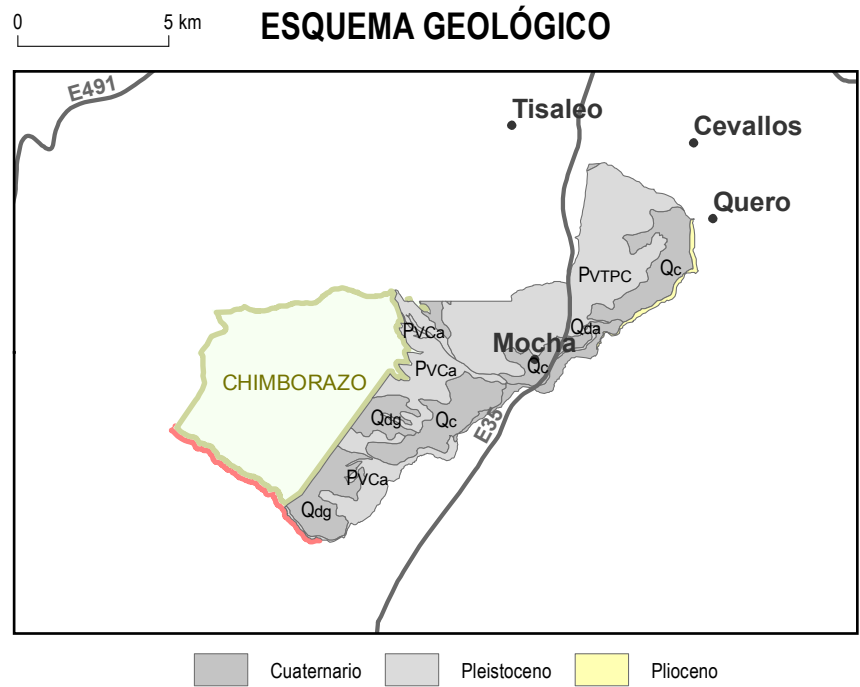
MAPA CANTONAL



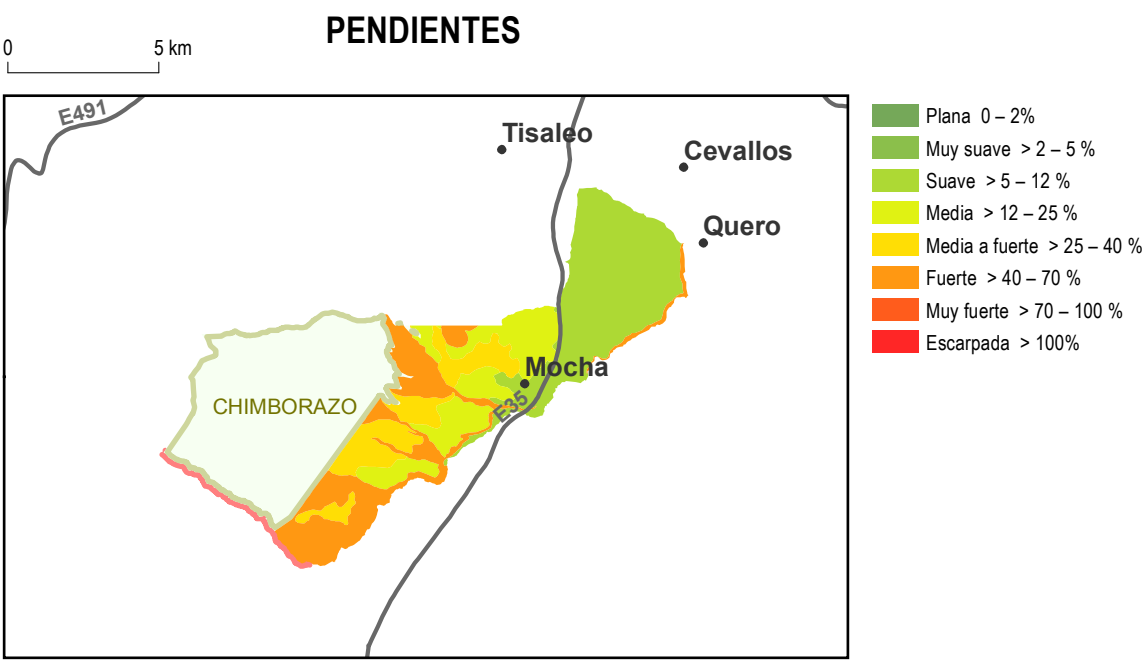
Base topográfica IGM
CELIR, Límites Cantonales, escala 1:50.000, 2010-2012.
(Carácter informativo y referencial)



INSUMO UTILIZADO
MAGAP-SIGTIERRAS:
Modelo Digital de Elevación 1:50.000, 2010-2012
Ortofotografía 1:50.000, 2010-2012
Ortoimagen resolución menor de 5 m 2010-2013
Consenso TRACASA-NIPSA
Trabajo de campo años 2014-2015
Cartografía de referencia
INGEMM
Cartografía geológica 1:100.000, 1:250.000
para la Región Amazónica y 1:1.000.000. Diversos años
PROMAREG-ORSTOM
Mapa de Paisajes Naturales del Ecuador, 1:1.000.000, 1989



Formación
Qas Depósitos aluviales
Qc Formación Cangahua
Pvca Lavas del Carhuayrazo
Pvtrc Lavas del Tungurahua. Rocas basálticas del Tungurahua, Pualitica y Calpi



		UNIDAD EJECUTORA MAGAP-PRAT PROGRAMA SIGTIERRAS	
SISTERRAS			
Proyecto: Levantamiento de Cartografía Temática a escala 1:25.000 Lote 1			
Realizado por:		Fiscalizado por:	
Mapa Geomorfológico del cantón MOCHA			
Escala de trabajo 1:25.000		Escala de impresión 1:50.000	
		Fecha de elaboración: junio de 2015	