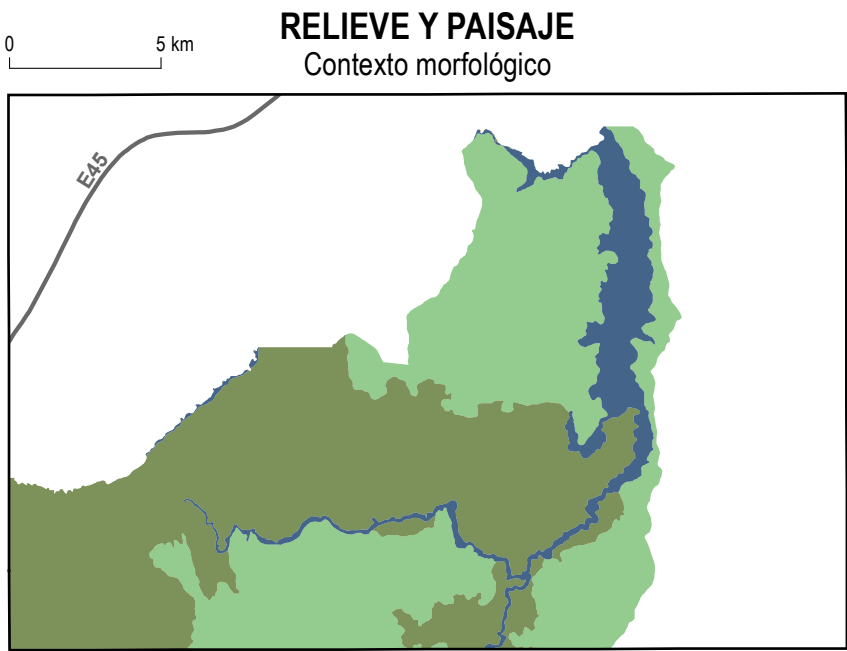
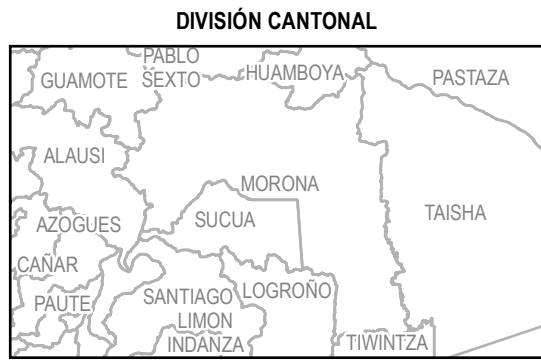


Base topográfica IGM
CELIR, Límites Cantonales, escala 1:50.000, 2010-2012.
(Carácter informativo y referencial)



- Cordillera del Cuturi: relieves sobre rocas calcáreas y areniscas, con y sin formas estructurales. Sin cobertura de cenizas volcánicas
- Piedmontes próximos, con cobertura de cenizas volcánicas recientes
- Medio aluvial amazónico

ESCALA 1:50.000
Sistema Geográfico de Referencia para las Américas SIRGAS
Proyección UTM Zona 18 S
Equidistancia entre curvas de nivel 40 m

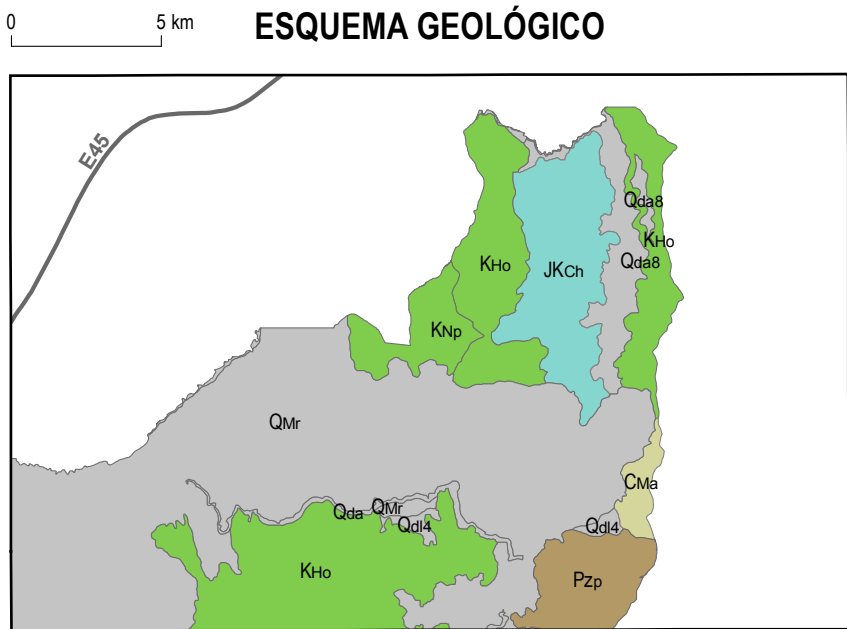


- SIMBOLOGÍA**
- Curva de nivel índice
 - Vías principales
 - Red hidrográfica
 - Cabecera parroquial
 - Cabecera cantonal
 - Capital de provincia
 - Patrimonio de Áreas Naturales del Estado PANE
 - Área de intervención del Instituto Especial Ecuatoriano
 - Cuerpos de agua
 - Cota

ÍNDICE DE HOJAS 1:50.000											
Rv-A2	Rv-B1	Rv-B2	Rv-B3	Rv-B4	Rv-B5	Rv-B6	Rv-B7	Rv-B8	Rv-B9	Rv-C1	Rv-C2
Palma	Palma	Palma	Palma	Palma	Palma	Palma	Palma	Palma	Palma	Palma	Palma
Palma	Palma	Palma	Palma	Palma	Palma	Palma	Palma	Palma	Palma	Palma	Palma
Palma	Palma	Palma	Palma	Palma	Palma	Palma	Palma	Palma	Palma	Palma	Palma
Palma	Palma	Palma	Palma	Palma	Palma	Palma	Palma	Palma	Palma	Palma	Palma
Palma	Palma	Palma	Palma	Palma	Palma	Palma	Palma	Palma	Palma	Palma	Palma
Palma	Palma	Palma	Palma	Palma	Palma	Palma	Palma	Palma	Palma	Palma	Palma
Palma	Palma	Palma	Palma	Palma	Palma	Palma	Palma	Palma	Palma	Palma	Palma
Palma	Palma	Palma	Palma	Palma	Palma	Palma	Palma	Palma	Palma	Palma	Palma
Palma	Palma	Palma	Palma	Palma	Palma	Palma	Palma	Palma	Palma	Palma	Palma
Palma	Palma	Palma	Palma	Palma	Palma	Palma	Palma	Palma	Palma	Palma	Palma

INSUMO UTILIZADO

MACAP-SIGTIERRAS:
Modelo Digital de Elevación 1:50.000, 2010-2012
Ortofotografía 1:50.000, 2010-2012
Ortofotografía resuelta menor de 5 m 2010-2013
Consenso TRACASA-NIPSA
Trabajo de campo años 2014-2015
Cartografía de referencia
INGEOMIN
Cartografía geológica 1:100.000, 1:250.000
(para la Región Amazónica) y 1:1.000.000. Diversos años
PRONAREG-ORSTOM
Mapa de Paisajes Naturales del Ecuador, 1:1.000.000, 1989

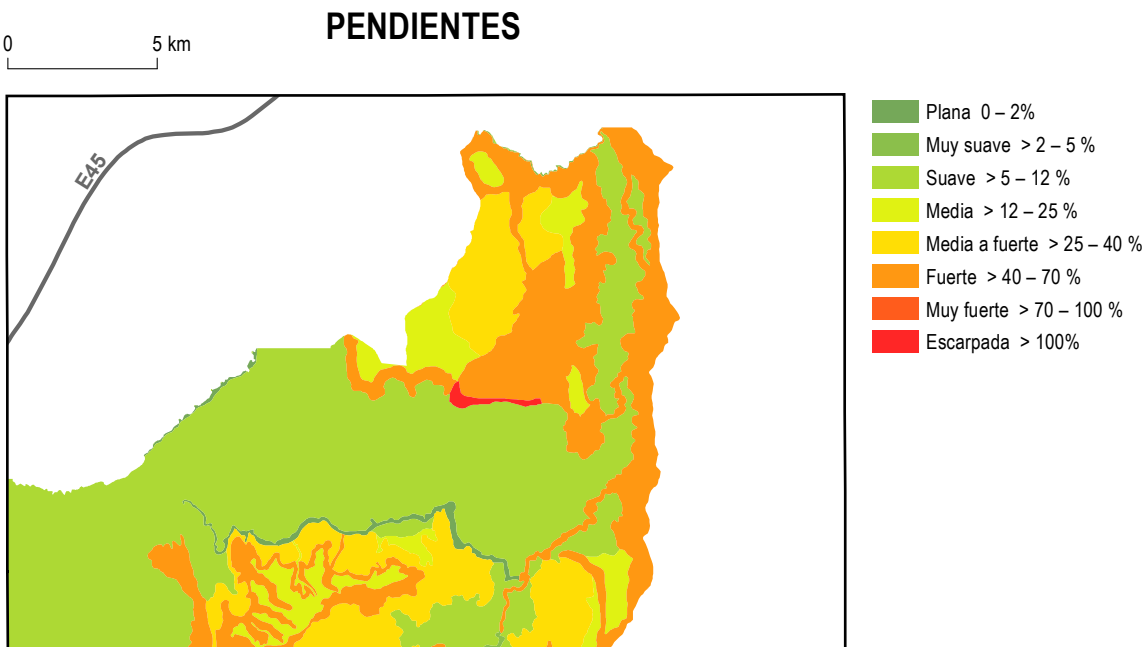


- ESQUEMA GEOLÓGICO**
- Quaternario
 - Cretácico
 - Jurásico-Cretácico
 - Carbonífero
 - Paleozoico
 - Qm: Depósitos de ladera (coluvial)
 - Qa: Depósitos aluviales
 - Qta: Depósitos aluviales (terrazas)
 - Qm: Formación Mera
 - Kn: Formación Napo
 - Kn: Formación Mollin
 - Jc: Formación Chapiza
 - Qm: Formación Macuma
 - Pz: Formación Pumahuza

Fuente: Basado en la cartografía geológica 1:100.000 y 1:250.000 proporcionada por el INGEOMIN en febrero de 2014

GEOFORMAS

- FLUVIAL**
VALLES FLUVIALES Y FORMAS RELACIONADAS CON PREDOMINIO DE SEDIMENTACIÓN
- F1 Valle fluvial, llanura de inundación
 - F2 Terraza baja y cauce actual (sobrexexcavación de cauce en llanura de inundación)
- ENCAJAMIENTOS E INCISIONES FLUVIALES**
- E1 Valle en V
 - E3 Garganta
- TERRAZAS**
- Tm Terraza media
 - Ta Terraza alta
 - Tc Terraza colgada
 - Tv Vertiente o abrupto de terraza
- CONOS DE ESPARCIMIENTO**
- Co2 Superficie de cono de esparcimiento disectado
- LADERAS**
LADERAS RECTILÍNEAS
- Lr1 Vertiente rectilínea
 - Lr2 Vertiente rectilínea con fuerte disección
- LADERAS ABRUPTAS**
- La1 Vertiente abrupta
- LADERAS HETEROGÉNEAS Y OTRAS MORFOLOGÍAS**
- Lh1 Vertiente heterogénea
 - Lh4 Vertiente heterogénea con fuerte disección
 - Lh6 Escarpe de deslizamiento
- DEPÓSITOS LADERA**
- Co2 Coluvión antiguo
 - Ld1 Depósitos de deslizamiento, masa deslizada
- ESTRUCTURAL**
CAPAS HORIZONTALES
- En2 Superficie de mesa o meseta disectada
 - En4 Vertiente de mesa o meseta
- CAPAS INCLINADAS**
- Ei2 Superficie de cuesta disectada
 - Ei3 Frente de cuesta
 - Ei4 Vertiente de cuesta
 - Ei5 Superficie de chevron
 - Ei7 Vertiente de chevron
- TECTÓNICO-EROSIVO**
- Rt4 Relieve colinado medio
 - Rt5 Relieve colinado alto
 - Rt6 Relieve colinado muy alto
 - Rt7 Relieve montañoso
- POLIGÉNICAS**
COLUVIO ALUVIAL
- Coa2 Coluvio-aluvial antiguo
- SUPERFICIES HORIZONTALES**
- Sh2 Superficie horizontal
 - Sh3 Superficie horizontal disectada
- SUPERFICIES INCLINADAS**
- Si2 Superficie inclinada
 - Si3 Superficie inclinada disectada
- ARISTAS, DIVISORIAS E INTERFLUVIOS**
- Ar2 Interfluvio de cimas estrechas



UNIDAD EJECUTORA MAGAP-PRAT PROGRAMA SIGTIERRAS

Proyecto: Levantamiento de Cartografía Temática a escala 1:25.000 Lote 2

Realizado por: Consorcio Tracasa/Nipsa

Fiscalizado por: Ingeomin

Mapa Geomorfológico del cantón MORONA, hoja 3 de 18, OV-A1

Escala de trabajo 1:25.000 Escala de impresión 1:50.000 Fecha de elaboración: junio de 2015