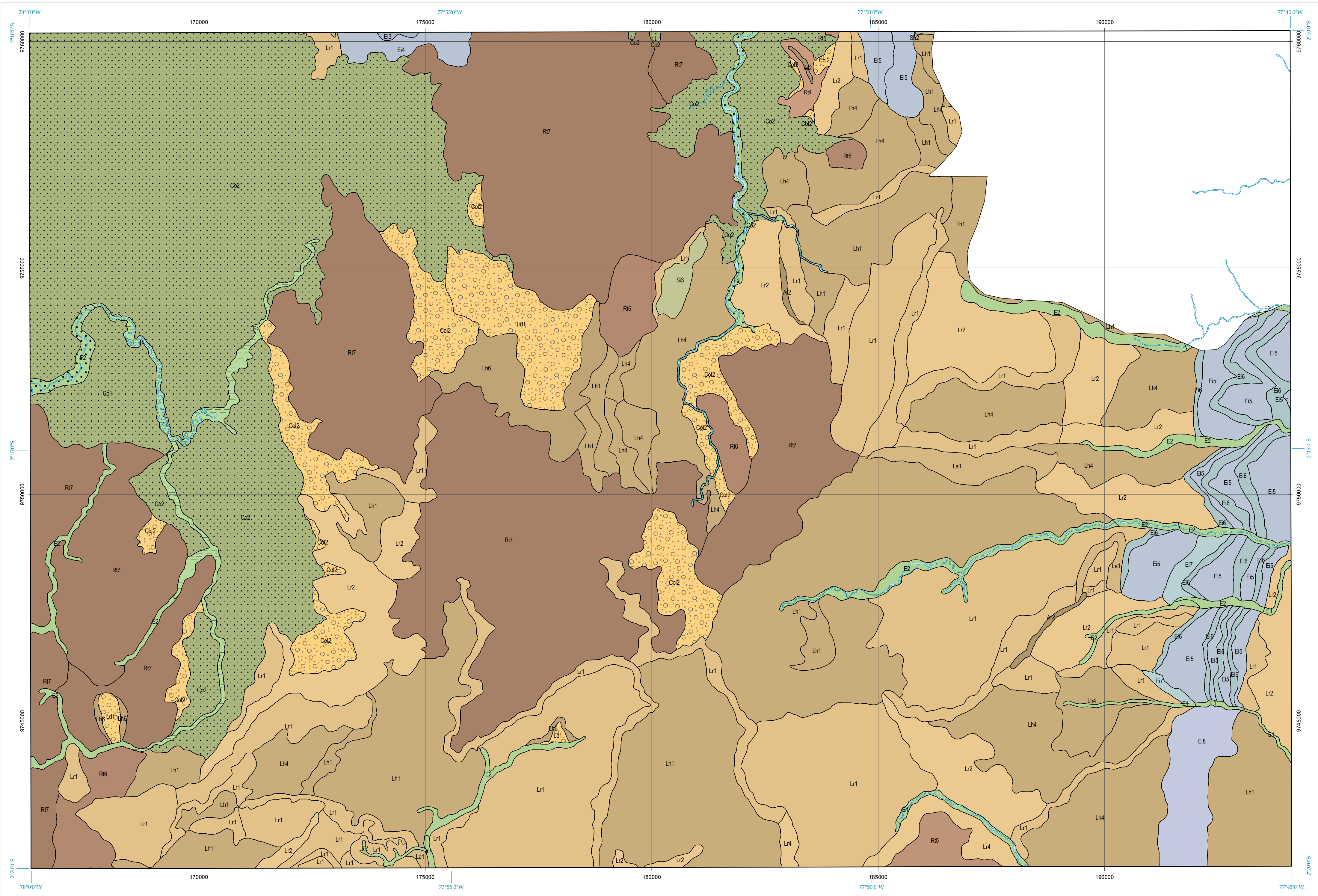


MORONA
MAPA GEOMORFOLÓGICO



GEOFORMAS

- FLUVIAL**

VALLES FLUVIALES Y FORMAS RELACIONADAS CON PREDOMINIO DE SEDIMENTACIÓN

 - F1 Valle fluvial, llanura de inundación
 - F2 Terraza baja y cauce actual (sobreelevación de cauce en llanura de inundación)

ENCAJAMIENTOS E INCISIONES FLUVIALES

 - E1 Valle en V
 - E2 Barranco

CONOS DE ESPARCIMIENTO

 - Co1 Superficie de cono de esparcimiento
 - Co2 Superficie de cono de esparcimiento disectado

LADERAS

LADERAS RECTILÍNEAS

 - Lr1 Vertiente rectilínea
 - Lr2 Vertiente rectilínea con fuerte diseción
 - Lr4 Vertiente rectilínea con abruptos

LADERAS ABRUPTAS

 - La1 Vertiente abrupta

LADERAS HETEROGÉNEAS Y OTRAS MORFOLOGÍAS

 - Lh1 Vertiente heterogénea
 - Lh4 Vertiente heterogénea con fuerte diseción
 - Lh6 Escarpe de deslizamiento

DEPÓSITOS LADERA

 - Co2 Coluvión antiguo
 - Ld1 Depósitos de deslizamiento, masa deslizada
- ESTRUCTURAL**

CAPAS INCLINADAS

 - Ei3 Frente de cuesta
 - Ei4 Vertiente de cuesta
 - Ei5 Superficie de chevron
 - Ei6 Frente de chevron
 - Ei7 Vertiente de chevron
 - Ei8 Relieves escalonados en capas inclinadas

TECTÓNICO-EROSIVO

 - Rt4 Relieve colinado medio
 - Rt5 Relieve colinado alto
 - Rt6 Relieve colinado muy alto
 - Rt7 Relieve montañoso

POLIGÉNICAS

SUPERFICIES HORIZONTALES

 - Sh2 Superficie horizontal

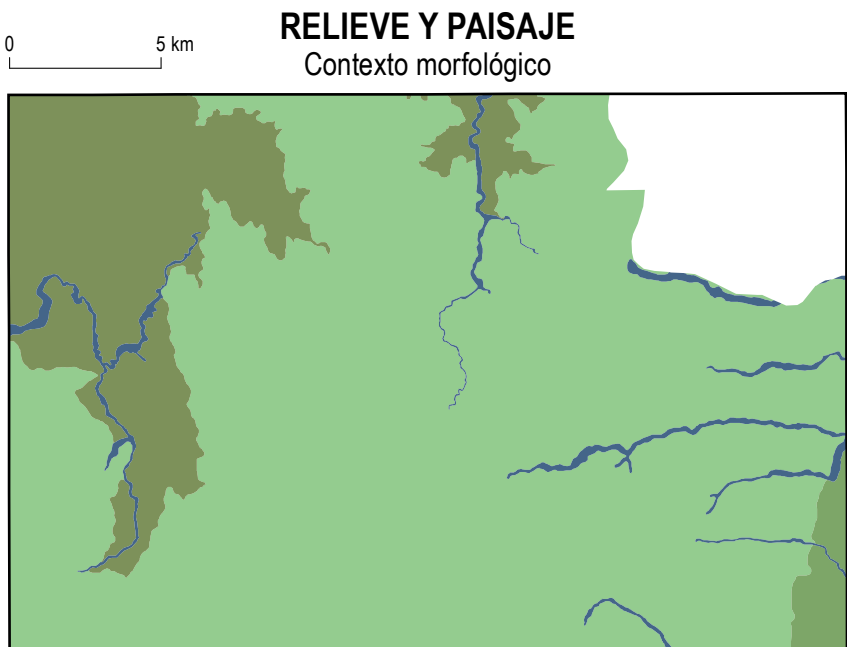
SUPERFICIES INCLINADAS

 - Si2 Superficie inclinada
 - Si3 Superficie inclinada disectada

ARISTAS, DIVISORIAS E INTERFLUVIOS

 - Ar2 Interfluvio de cimas estrechas

Base topográfica IGM
CELIR, Límites Cantonales, escala 1:50.000, 2010-2012.
(Carácter informativo y referencial)



- Cordillera del Cutucú: relieves sobre rocas calcáreas y areniscas, con y sin formas estructurales. Sin cobertura de cenizas volcánicas
- Estrabaciones orientales subandinas: relieves sobre arcillas y areniscas (parcialmente fosilizadas por las formaciones de piedemonte)
- Piedemontes próximos, con cobertura de cenizas volcánicas recientes
- Medio aluvial amazónico

ESCALA 1:50.000
Sistema Geográfico de Referencia para las Américas SIRGAS
Proyección UTM Zona 18 S
Equidistancia entre curvas de nivel 40 m



- SIMBOLOGÍA**
- Curva de nivel índice
 - Vías principales
 - Red hidrográfica
 - Cabeceza parroquial
 - Cabeceza cantonal
 - Capital de provincia
 - Patrimonio de Áreas Naturales del Estado PANE
 - Área de intervención del Instituto Especial Ecuatoriano
 - Cuerpos de agua
 - Cota

ÍNDICE DE HOJAS 1:50.000									
RV-A2	RV-A3	RV-A4	RV-A5	RV-A6	RV-A7	RV-A8	RV-A9	RV-A10	RV-A11
PALMIRA	NOLÁN	AVARUA	SNIAI	CHIGUA					MACUMA
RV-A4	RV-B3	RV-B4	RV-A3	RV-A3	RV-A4	RV-A5	RV-A6	RV-A7	RV-A8
TOTOPAS	EL GRANO	MACAS							CANGARIE
RV-C2		RV-D3				RV-C1	RV-C2		
HUANGRA	EL CERRO DE AYAPUNGA	SUCUA							TAISHA
RV-A4	RV-D3	RV-D4	RV-C3	RV-C1	RV-C1	RV-C1	RV-C1		TAISHA
TATICA	GUARIMALES	LOGRONO	WEE						CUSHUMI
RV-E2	RV-E1	RV-F2	RV-E1	RV-E2	RV-E2	RV-E2	RV-E2		
GUACHAPALLA	SANTO DE NIEVO	TATUYA	TURIPAN						SHIRIMAYUTZA
RV-E4	RV-F3	RV-F4	SAN SIMON	YALPI					SAN JOSE DE MORONA
MARIANO MORENO	LIMÓN	PAMJUN							