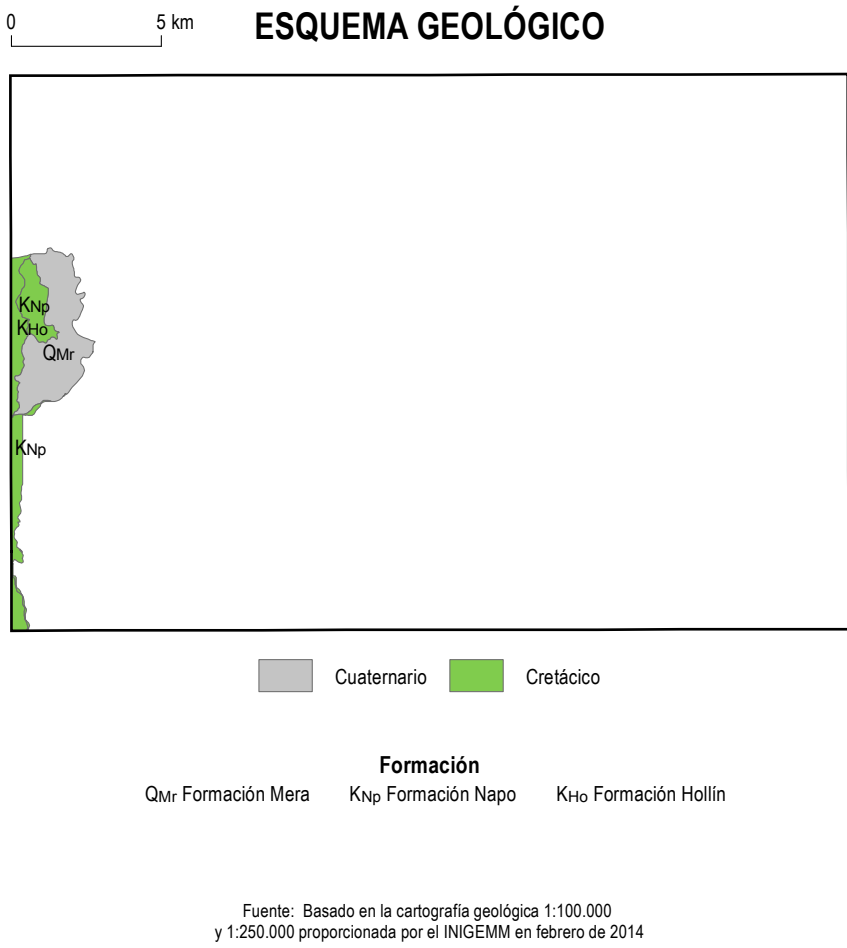
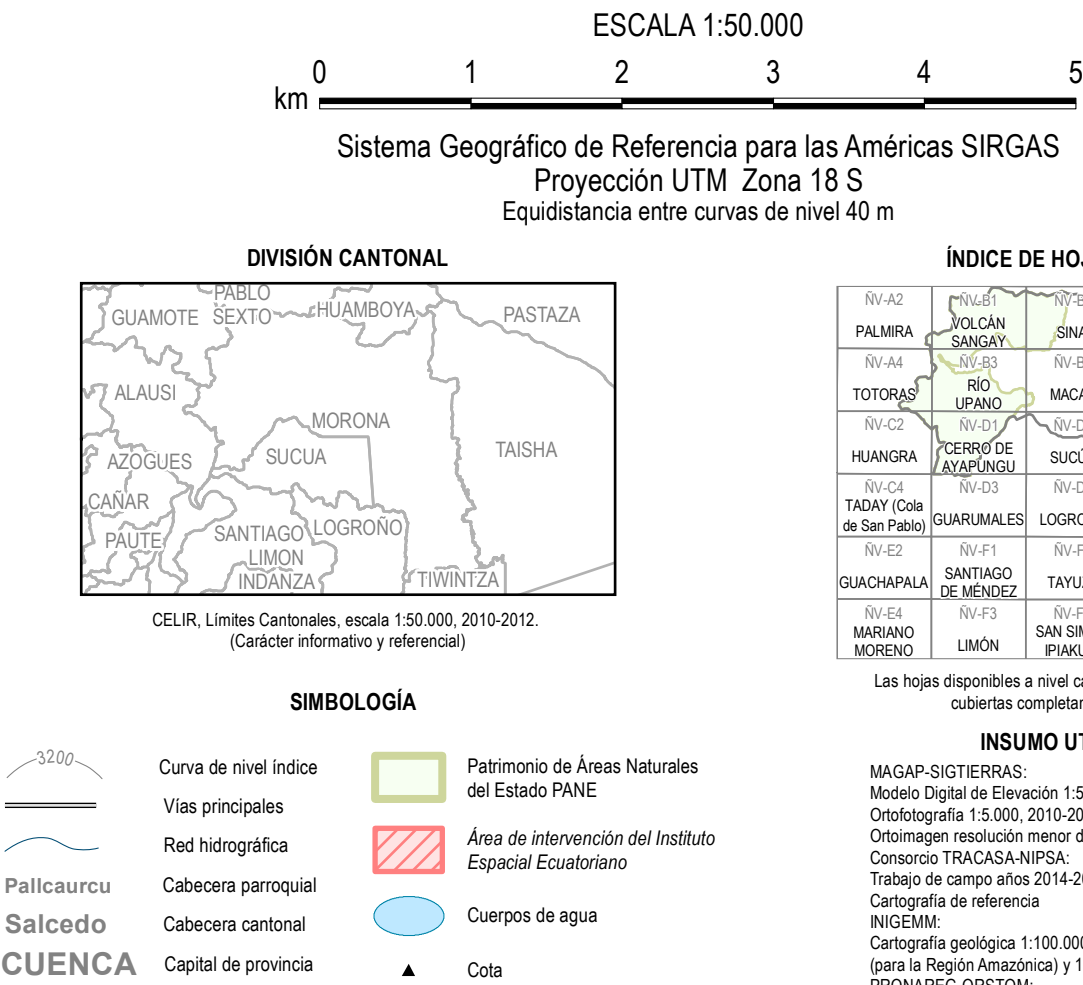
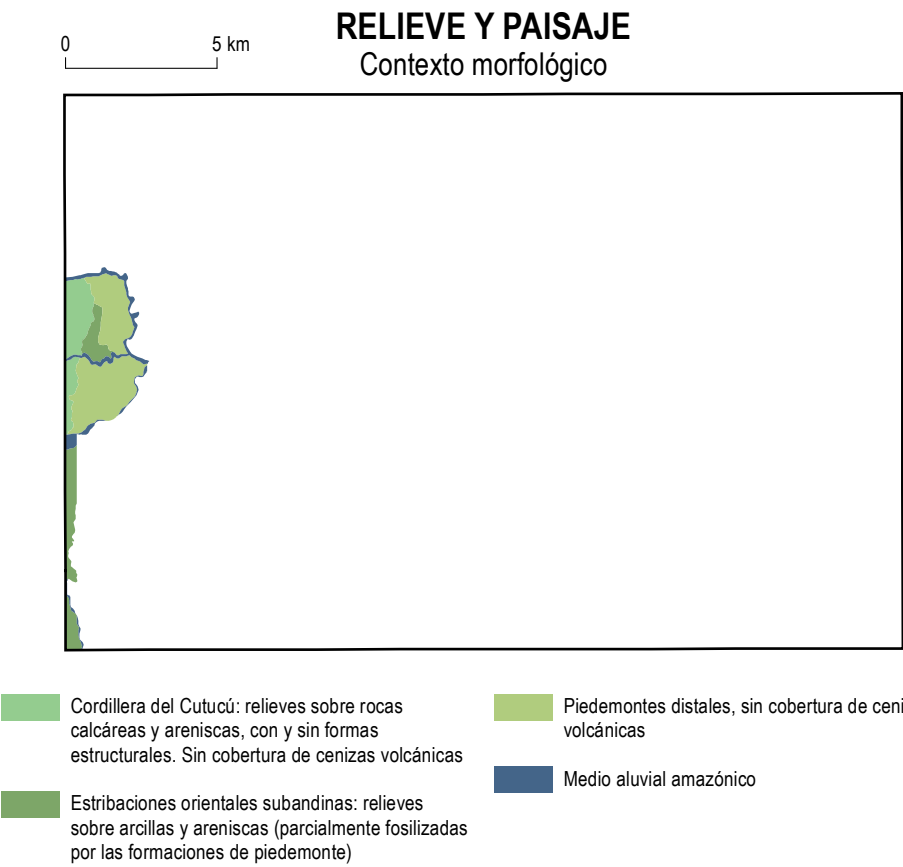


Base topográfica IGM
CELIR, Límites Cantonales, escala 1:50.000, 2010-2012.
(Carácter informativo y referencial)



GEOFORMAS

- FLUVIAL**
- ENCAJAMIENTOS E INCISIONES FLUVIALES
- E1 Valle en V
 - E2 Barranco
- LADERAS**
- LADERAS RECTILINEAS
- Lr2 Vertiente rectilínea con fuerte disección
- LADERAS HETEROGÉNEAS Y OTRAS MORFOLOGÍAS
- Lh1 Vertiente heterogénea
- ESTRUCTURAL**
- CAPAS HORIZONTALES
- Eh1 Superficie de mesa o meseta
 - Eh4 Vertiente de mesa o meseta
- CAPAS INCLINADAS
- Ei4 Vertiente de cuesta
 - Ei5 Superficie de chevron
 - Ei6 Frente de chevron
- TECTÓNICO-EROSIVO**
- Rt4 Relieve colinado medio

