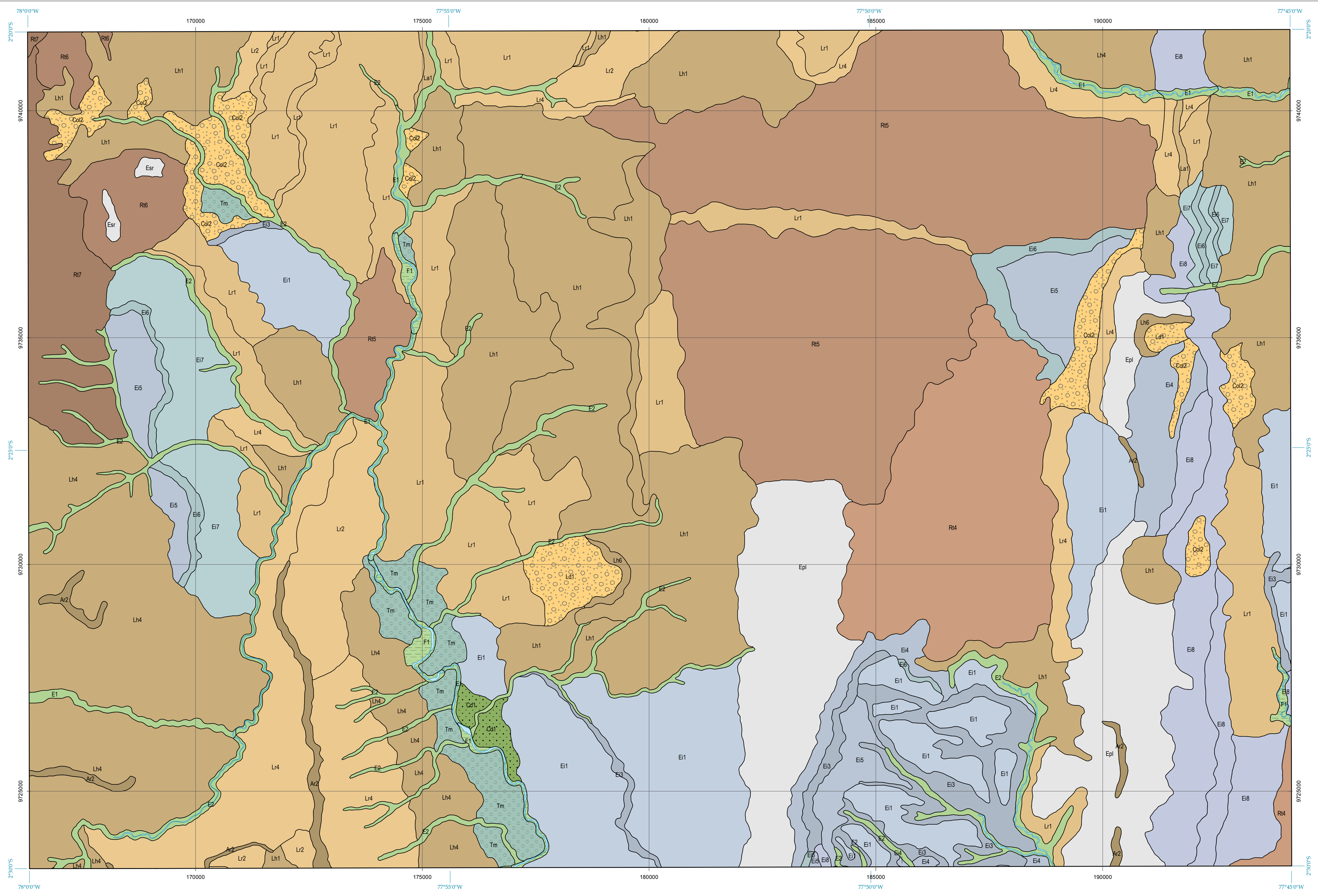


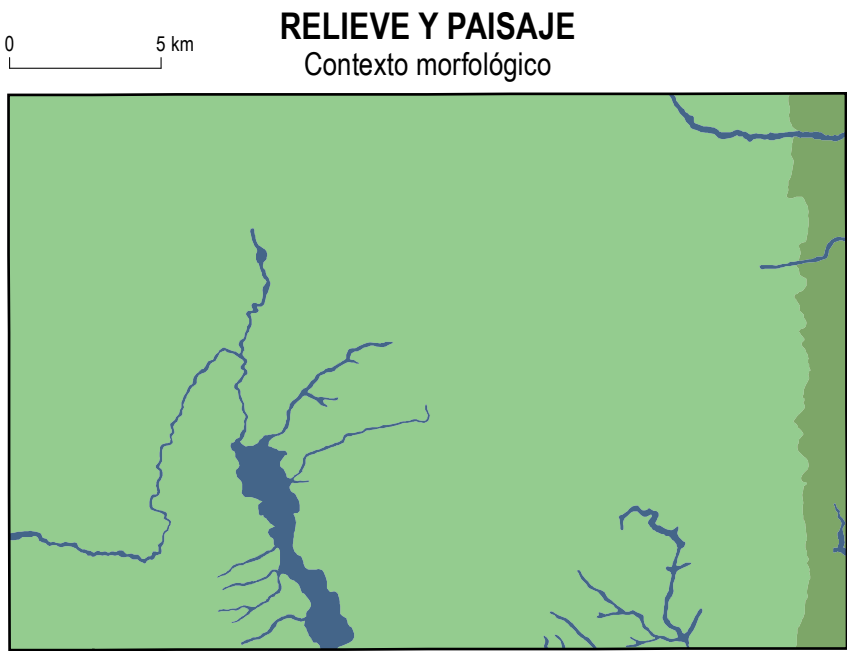
MORONA
MAPA GEOMORFOLÓGICO



GEOFORMAS

- FLUVIAL**
VALLES FLUVIALES Y FORMAS RELACIONADAS CON PREDOMINIO DE SEDIMENTACIÓN
F1 Valle fluvial, llanura de inundación
ENCAJAMIENTOS E INCISIONES FLUVIALES
E1 Valle en V
E2 Barranco
TERRAZAS
Tm Terraza media
CONOS DE DEYECCIÓN
Cd1 Superficie de cono de deyección
- LADERAS**
LADERAS RECTILÍNEAS
Lr1 Vertiente rectilínea
Lr2 Vertiente rectilínea con fuerte disección
Lr4 Vertiente rectilínea con abruptos
LADERAS ABRUPTAS
La1 Vertiente abrupta
LADERAS HETEROGÉNEAS Y OTRAS MORFOLOGÍAS
Lh1 Vertiente heterogénea
Lh4 Vertiente heterogénea con fuerte disección
Lh6 Escarpe de deslizamiento
DEPÓSITOS LADERA
Col2 Coluvión antiguo
Ld1 Depósitos de deslizamiento, masa deslizada
- ESTRUCTURAL**
CAPAS INCLINADAS
E1 Superficie de cuesta
E3 Frente de cuesta
E4 Vertiente de cuesta
E5 Superficie de chevron
E6 Frente de chevron
E7 Vertiente de chevron
E8 Relieves escalonados en capas inclinadas
CAPAS PLEGADAS
Epl Superficies y planos estructurales originados en capas plegadas
SUPERFICIES RESIDUALES
Esr Restos de superficie estructural
- TECTÓNICO-EROSIVO**
Ri4 Relieve colinado medio
Ri5 Relieve colinado alto
Ri6 Relieve colinado muy alto
Ri7 Relieve montañoso
- POLIGÉNICAS**
ARISTAS, DIVISORIAS E INTERFLUVIOS
Ar2 Interfluvio de cimas estrechas

Base topográfica IGM
CELIR, Límites Cantonales, escala 1:50.000, 2010-2012.
(Carácter informativo y referencial)



- Cordillera del Cutucú: relieves sobre rocas calcáreas y areniscas, con y sin formas estructurales. Sin cobertura de cenizas volcánicas
Estratificación orientales subandinas: relieves sobre arcillas y areniscas (parcialmente fosilizadas por las formaciones de piedemonte)
Medio aluvial amazónico

- Curva de nivel índice
Vías principales
Red hidrográfica
Cabeecera parroquial
Cabeecera cantonal
Capital de provincia
- Patrimonio de Áreas Naturales del Estado PANE
Área de intervención del Instituto Especial Ecuatoriano
Cuerpos de agua
Cota

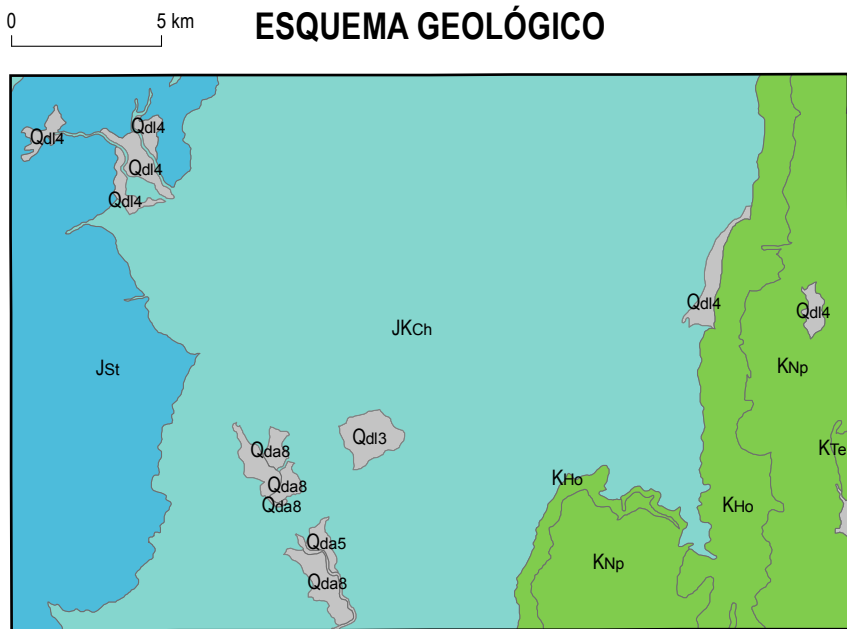
ESCALA 1:50.000
Sistema Geográfico de Referencia para las Américas SIRGAS
Proyección UTM Zona 18 S
Equidistancia entre curvas de nivel 40 m



CELIR, Límites Cantonales, escala 1:50.000, 2010-2012.
(Carácter informativo y referencial)

ÍNDICE DE HOJAS 1:50.000											
Rv-A2	Rv-A1	Rv-B1	Rv-B2	Rv-B3	Rv-B4	Rv-B5	Rv-B6	Rv-B7	Rv-B8	Rv-B9	Rv-B10
Palma	Palma	Palma	Palma	Palma	Palma	Palma	Palma	Palma	Palma	Palma	Palma
Totono	Totono	Totono	Totono	Totono	Totono	Totono	Totono	Totono	Totono	Totono	Totono
Huancra	Huancra	Huancra	Huancra	Huancra	Huancra	Huancra	Huancra	Huancra	Huancra	Huancra	Huancra
Taday	Taday	Taday	Taday	Taday	Taday	Taday	Taday	Taday	Taday	Taday	Taday
Guachapala	Guachapala	Guachapala	Guachapala	Guachapala	Guachapala	Guachapala	Guachapala	Guachapala	Guachapala	Guachapala	Guachapala
Mariano Moreno	Mariano Moreno	Mariano Moreno	Mariano Moreno	Mariano Moreno	Mariano Moreno	Mariano Moreno	Mariano Moreno	Mariano Moreno	Mariano Moreno	Mariano Moreno	Mariano Moreno
Limon	Limon	Limon	Limon	Limon	Limon	Limon	Limon	Limon	Limon	Limon	Limon
Yampi	Yampi	Yampi	Yampi	Yampi	Yampi	Yampi	Yampi	Yampi	Yampi	Yampi	Yampi
San Simon	San Simon	San Simon	San Simon	San Simon	San Simon	San Simon	San Simon	San Simon	San Simon	San Simon	San Simon
San Jose	San Jose	San Jose	San Jose	San Jose	San Jose	San Jose	San Jose	San Jose	San Jose	San Jose	San Jose

INSUMO UTILIZADO
MACAP-GOTERRAS
Modelo Digital de Elevación 1:5.000, 2010-2012
Ortofotografía 1:5.000, 2010-2012
Ortofotografía resolución menor de 5 m 2010-2013
Consorcio TRACASA-NIPSA
Trabajo de campo años 2014-2015
Cartografía de referencia
INGEMM
Cartografía geológica 1:100.000, 1:250.000
(para la Región Amazónica y 1:1.000.000, diversos años
PRONAREG-ORSTOM
Mapa de Paisajes Naturales del Ecuador, 1:1.000.000, 1989



- Quas Depósitos de ladera (derrumbe)
Quas Depósitos de ladera (coluvial)
Quas Depósitos aluviales (cono de deyección)
- Formación
Quas Depósitos aluviales (terrazas)
Kte Formación Tena
Knp Formación Napo
- Kho Formación Hollin
JKCh Formación Chapiza
Jst Formación Santiago

Fuente: Basado en la cartografía geológica 1:100.000 y 1:250.000 proporcionada por el INGEMM en febrero de 2014



- Plana 0 - 2%
Muy suave > 2 - 5%
Suave > 5 - 12%
Media > 12 - 25%
Media a fuerte > 25 - 40%
Fuerte > 40 - 70%
Muy fuerte > 70 - 100%
Escarpada > 100%

UNIDAD EJECUTORA MAGAP-PRAT PROGRAMA SIGTIERRAS			
Proyecto: Levantamiento de Cartografía Temática a escala 1:25.000 Lote 2			
Realizado por:	Consorcio TRACASA-NIPSA	Fiscalizado por:	INGEMM
Mapa Geomorfológico del cantón MORONA, hoja 10 de 18, OV-C1			
Escala de trabajo 1:25.000	Escala de impresión 1:50.000	Fecha de elaboración: junio de 2015	