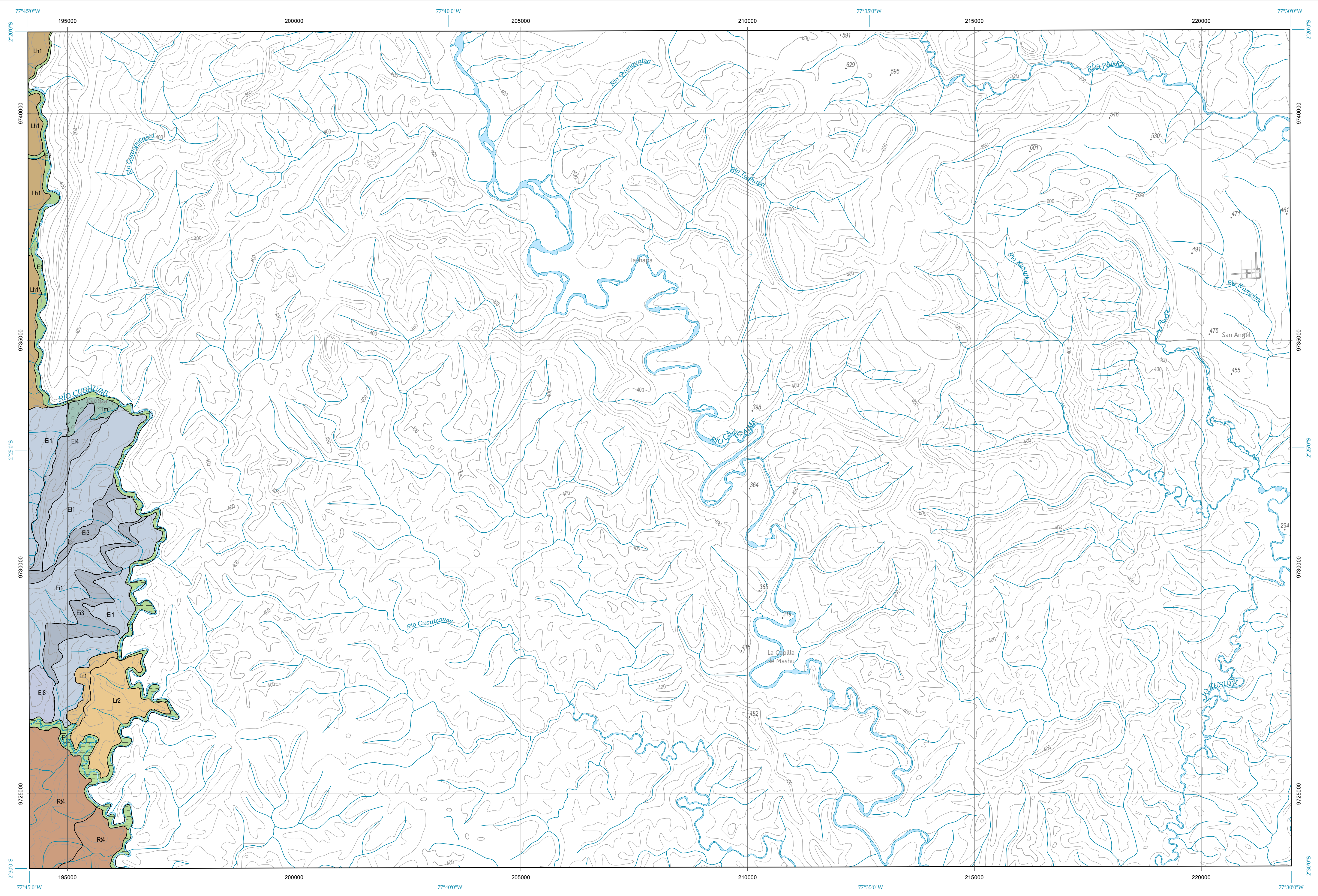


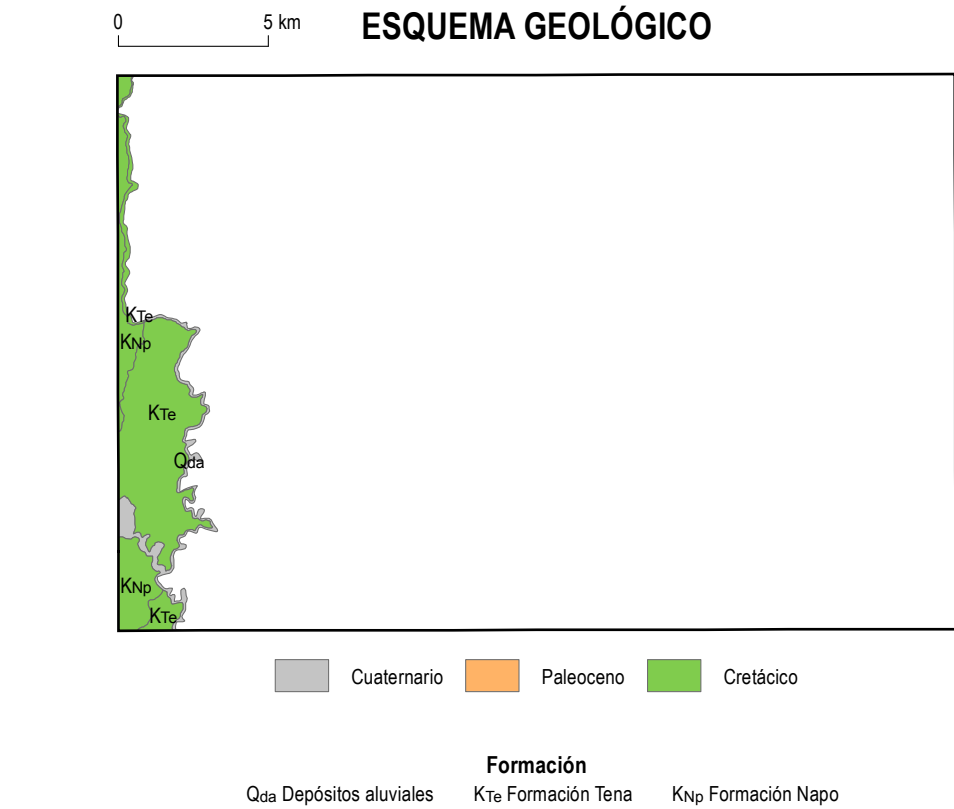
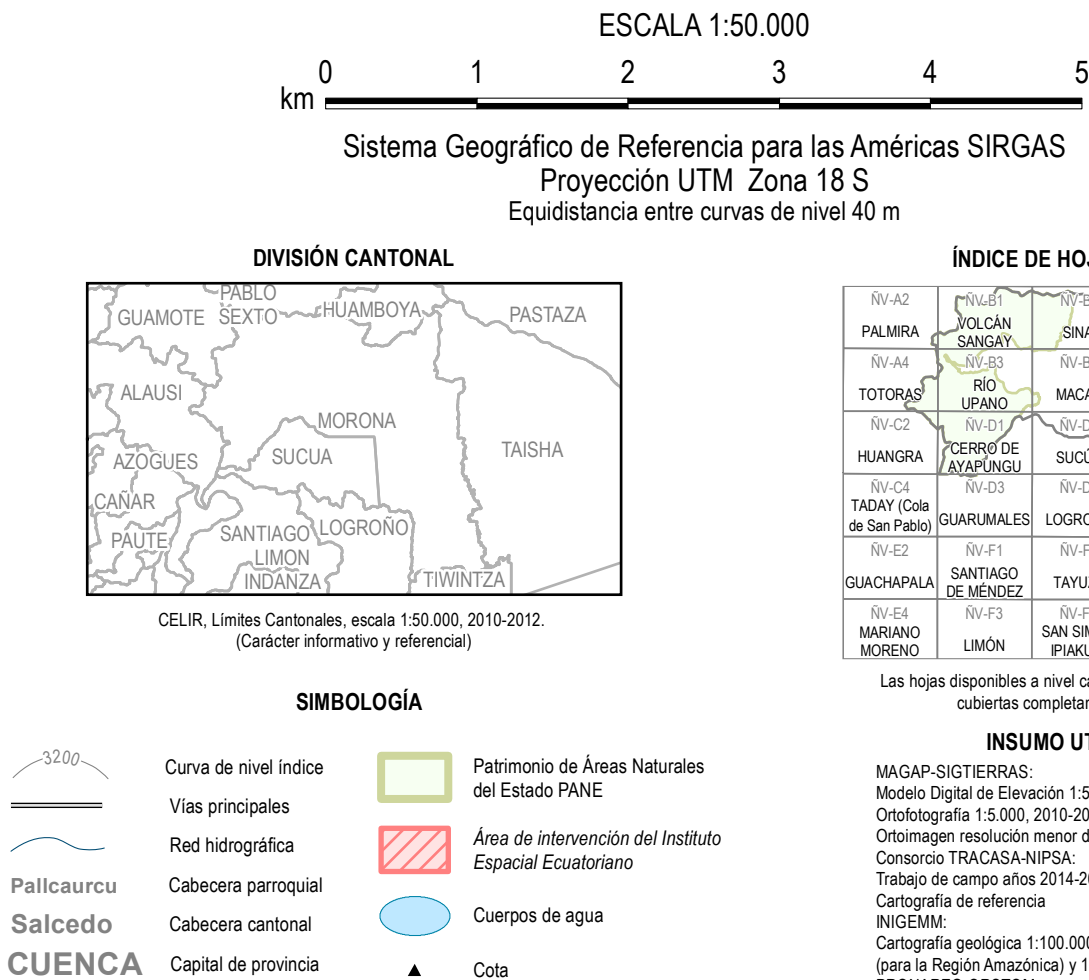
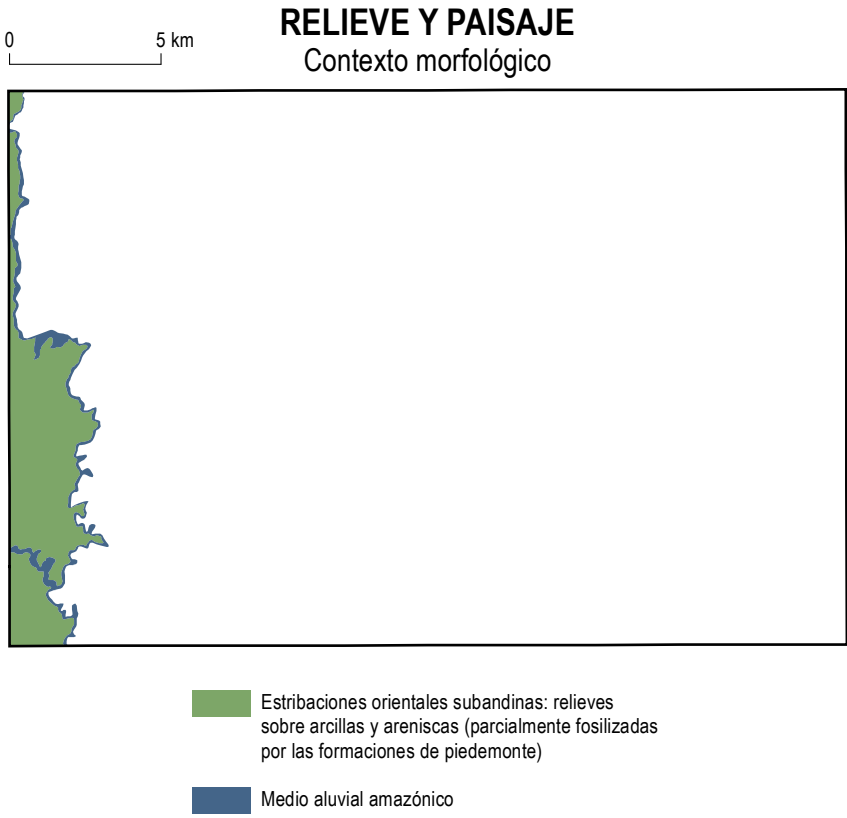
ECUADOR
Escala 1:50.000

MORONA
MAPA GEOMORFOLÓGICO

MAPA CANTONAL 11 de 18 Hoja OV-C2



Base topográfica IGM
CELIR, Límites Cantonales, escala 1:50.000, 2010-2012.
(Carácter informativo y referencial)



GEOFORMAS

FLUVIAL
VALLES FLUVIALES Y FORMAS RELACIONADAS CON PREDOMINIO DE SEDIMENTACIÓN
F1 Valle fluvial, llanura de inundación
ENCAJAMIENTOS E INCISIONES FLUVIALES
E1 Valle en V
E2 Barranco
TERRAZAS
Tm Terraza media
LADERAS
LADERAS RECTILÍNEAS
Lr1 Vertiente rectilínea
Lr2 Vertiente rectilínea con fuerte disección
LADERAS HETEROGÉNEAS Y OTRAS MORFOLOGÍAS
Lh1 Vertiente heterogénea

ESTRUCTURAL
CAPAS INCLINADAS
E1 Superficie de cuesta
E3 Frente de cuesta
E4 Vertiente de cuesta
E8 Relieves escalonados en capas inclinadas
TECTÓNICO-EROSIVO
R4 Relieve colinado medio

PENDIENTES

0 5 km

- Plana 0 - 2%
- Muy suave > 2 - 5%
- Suave > 5 - 12%
- Media > 12 - 25%
- Media a fuerte > 25 - 40%
- Fuerte > 40 - 70%
- Muy fuerte > 70 - 100%
- Escarpada > 100%

UNIDAD EJECUTORA MAGAP-PRAT PROGRAMA SIGTIERRAS

Proyecto: Levantamiento de Cartografía Temática a escala 1:25.000 Lote 2

Realizado por: Fiscalizado por:

Mapa Geomorfológico del cantón MORONA, hoja 11 de 18, OV-C2

Escala de trabajo 1:25.000 Escala de impresión 1:50.000 Fecha de elaboración: junio de 2015

MACAP-GUTIERRAS:
Modelo Digital de Elevación 1:50.000, 2010-2012
Ortofotografía 1:50.000, 2010-2012
Ortofotografía resolución menor de 5 m 2010-2013
Consenso TRACASA-NIPSA
Trabajo de campo años 2014-2015
Cartografía de referencia INCEMM
Cartografía geológica 1:100.000, 1:250.000
(para la Región Amazónica y 1:1.000.000. Diversos años
PRONAREG-ORSTOM
Mapa de Paisajes Naturales del Ecuador, 1:1.000.000, 1989

Las hojas disponibles a nivel cantonal no incluyen aquellas cubiertas completamente por PANE.

INSUMO UTILIZADO

MACAP-GUTIERRAS:
Modelo Digital de Elevación 1:50.000, 2010-2012
Ortofotografía 1:50.000, 2010-2012
Ortofotografía resolución menor de 5 m 2010-2013
Consenso TRACASA-NIPSA
Trabajo de campo años 2014-2015
Cartografía de referencia INCEMM
Cartografía geológica 1:100.000, 1:250.000
(para la Región Amazónica y 1:1.000.000. Diversos años
PRONAREG-ORSTOM
Mapa de Paisajes Naturales del Ecuador, 1:1.000.000, 1989

Fuente: Basado en la cartografía geológica 1:100.000 y 1:250.000 proporcionada por el INCEMM en febrero de 2014