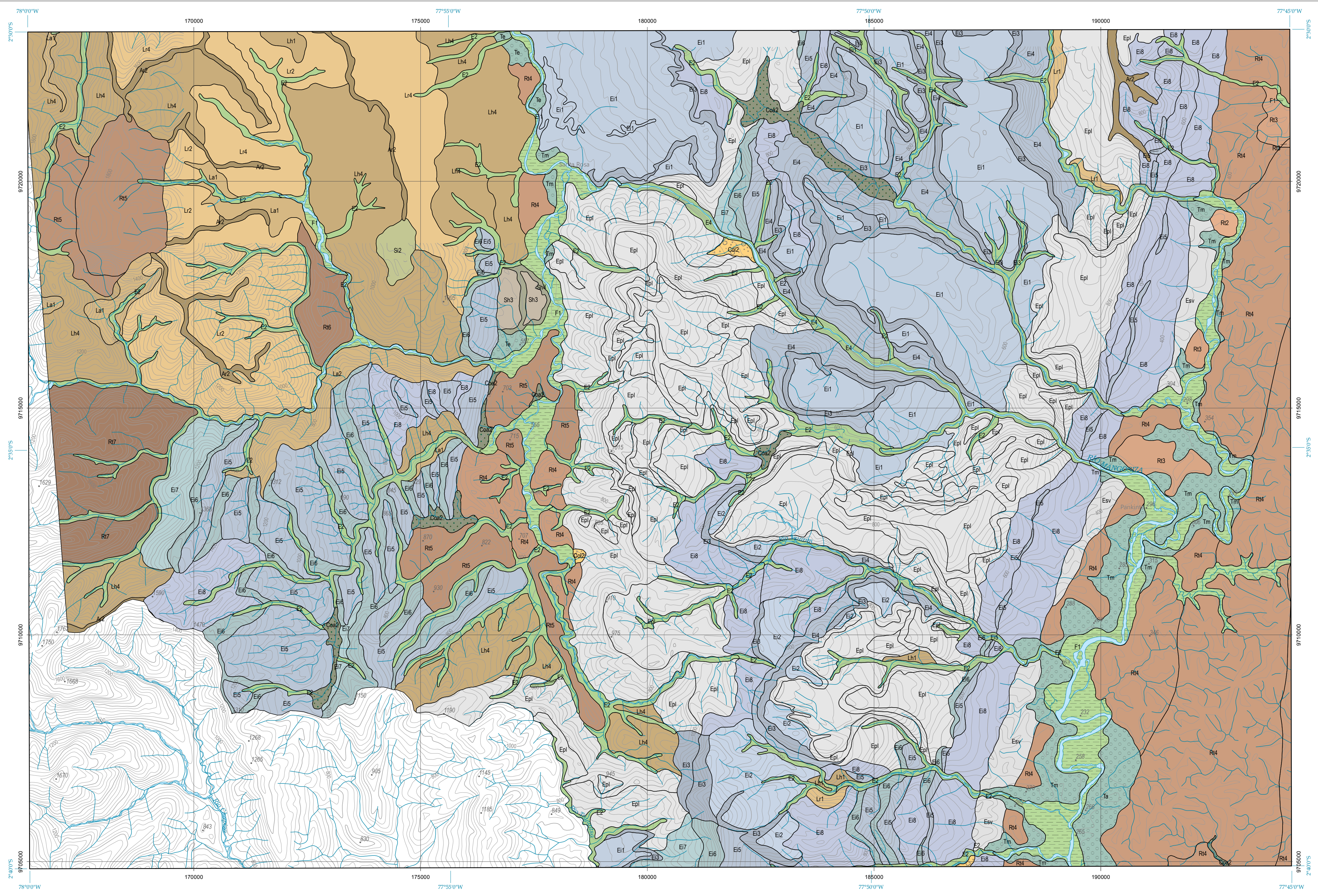


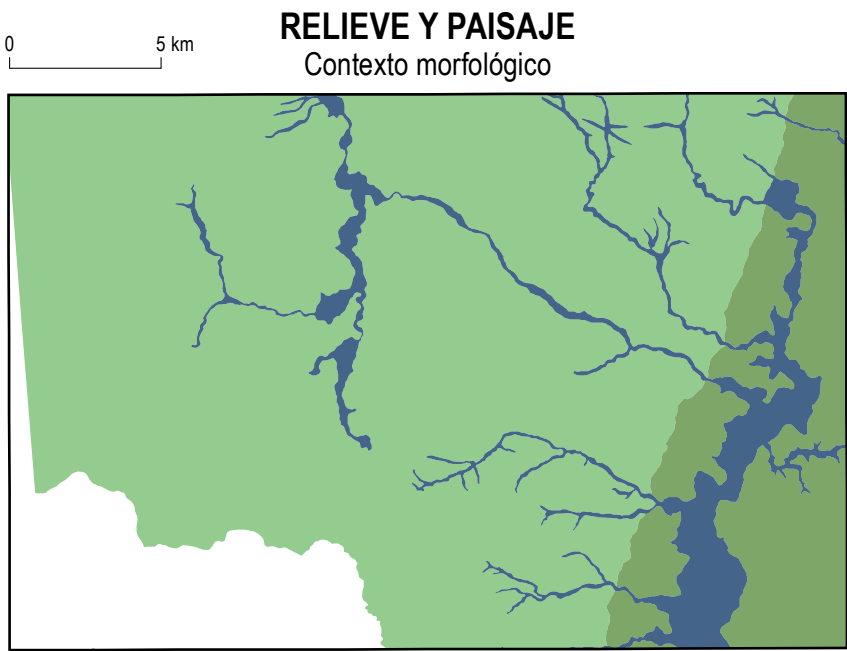
MORONA
MAPA GEOMORFOLÓGICO



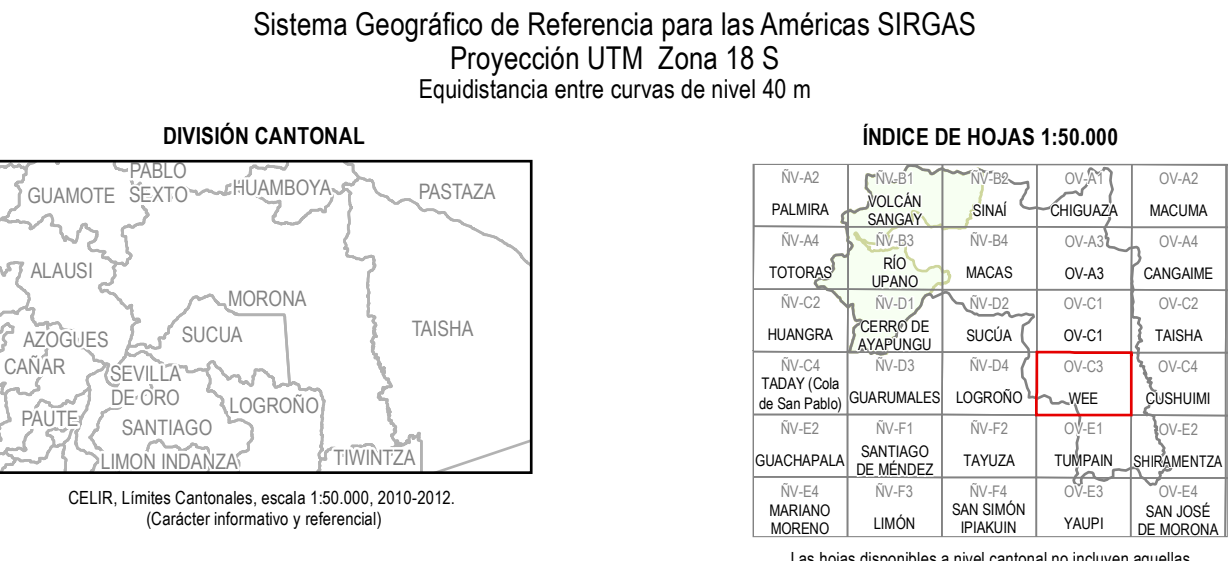
GEOFORMAS

- FLUVIAL**
VALLES FLUVIALES Y FORMAS RELACIONADAS CON PREDOMINIO DE SEDIMENTACIÓN
F1 Valle fluvial, llanura de inundación
- ENCAJAMIENTOS E INCISIONES FLUVIALES**
E2 Barranco
E4 Encafonamiento
- TERRAZAS**
Tm Terraza media
Ta Terraza alta
Te Terrazas escalonadas
- LADERAS**
LADERAS RECTILINEAS
Lr1 Vertiente rectilínea
Lr2 Vertiente rectilínea con fuerte disección
Lr4 Vertiente rectilínea con abruptos
- LADERAS ABRUPTAS**
La1 Vertiente abrupta
La2 Vertiente abrupta con fuerte disección
- LADERAS HETEROGÉNEAS Y OTRAS MORFOLOGÍAS**
Lh1 Vertiente heterogénea
Lh4 Vertiente heterogénea con fuerte disección
- DEPÓSITOS LADERA**
Col2 Coluvión antiguo
- ESTRUCTURAL**
CAPAS INCLINADAS
Ei1 Superficie de cuesta
Ei2 Superficie de cuesta disectada
Ei3 Frente de cuesta
Ei4 Vertiente de cuesta
Ei5 Superficie de chevron
Ei6 Frente de chevron
Ei7 Vertiente de chevron
Ei8 Relieves escalonados en capas inclinadas
- CAPAS SUBVERTICALES**
Esv Barra o cresta estructural
- CAPAS PLEGADAS**
Epl Superficies y planos estructurales originados en capas plegadas
- TECTÓNICO-EROSIVO**
Ri2 Relieve colinado muy bajo
Ri3 Relieve colinado bajo
Ri4 Relieve colinado medio
Ri5 Relieve colinado alto
Ri6 Relieve colinado muy alto
Ri7 Relieve montañoso
- POLIGÉNICAS**
COLUVIO ALUVIAL
Coa2 Coluvio-aluvial antiguo
- SUPERFICIES HORIZONTALES**
Sh3 Superficie horizontal disectada
Sh4 Abrupto de superficie horizontal
- SUPERFICIES INCLINADAS**
Si2 Superficie inclinada
- ARISTAS, DIVISORIAS E INTERFLUVIOS**
Ar2 Interfluvio de cimas estrechas

Base topográfica IGM
CELIR, Límites Cantonales, escala 1:50.000, 2010-2012.
(Carácter informativo y referencial)

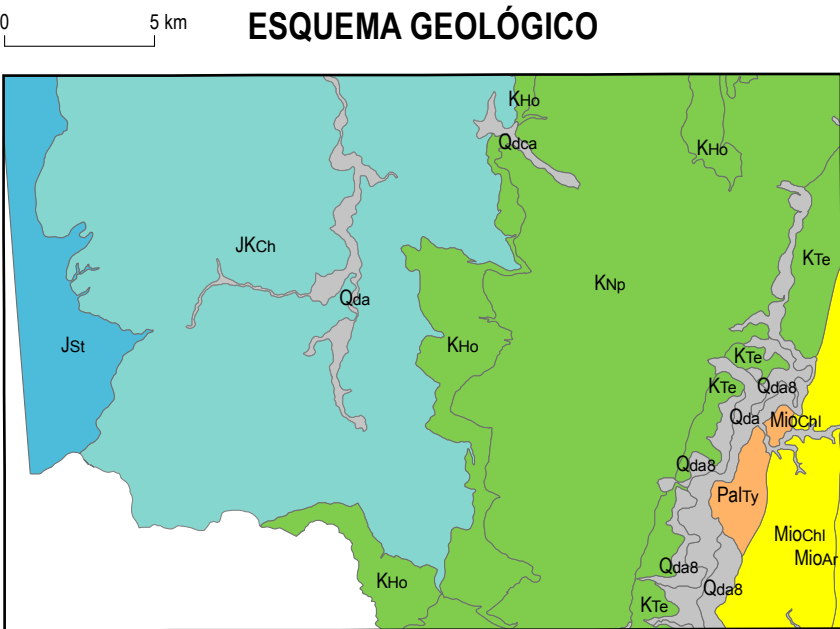


ESCALA 1:50.000
0 1 2 3 4 5 km

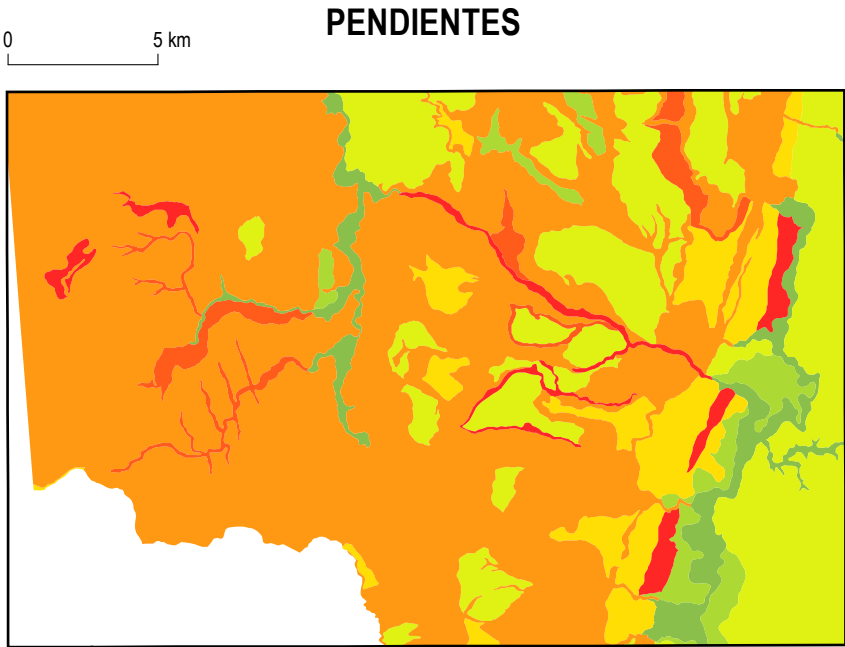


- SIMBOLOGÍA**
- Curva de nivel índice
 - Vías principales
 - Red hidrográfica
 - Cabeecera parroquial
 - Cabeecera cantonal
 - Capital de provincia
 - Patrimonio de Áreas Naturales del Estado PANE
 - Área de intervención del Instituto Especial Ecuatoriano
 - Cuerpos de agua
 - Cota

INSUMOS UTILIZADOS
MACAP-GUTIERRAS: Modelo Digital de Elevación 1:50.000, 2010-2012
Ortofotografía 1:50.000, 2010-2012
Ortoimagen resolución menor de 5 m 2010-2013
Consenso TRACASA-NIPSA
Trabajo de campo años 2014-2015
Cartografía de referencia INIGEMM
Cartografía geológica 1:100.000, 1:250.000 (para la Región Amazónica) y 1:1.000.000. Diversos años
PRONAREG-ORSTOM
Mapa de Pasajes Naturales del Ecuador, 1:1.000.000, 1989



- Quaternario**
Qoa Depósitos coluvio aluviales
Qoa Depósitos aluviales
Qoa Depósitos aluviales (terrazas)
Moa, Formación Aranjazo
- Paleoceno**
Kno Formación Chalcana
Paly Formación Tiyuyacu
Kta Formación Tena
Kta Formación Chapiza
Jsa Formación Santiago
- Jurásico-Cretácico**
Jurásico



- Plana 0 - 2%
- Muy suave > 2 - 5%
- Suave > 5 - 12%
- Media > 12 - 25%
- Media a fuerte > 25 - 40%
- Fuerte > 40 - 70%
- Muy fuerte > 70 - 100%
- Escarpada > 100%

 <div>Ministerio de Agricultura, Ganadería, Acuacultura y Pesca</div> <div>SIGTIERRAS</div>			UNIDAD EJECUTORA MAGAP-PRAT PROGRAMA SIGTIERRAS		
Proyecto: Levantamiento de Cartografía Temática a escala 1:25.000 Lote 2					
Realizado por:				Fiscalizado por:	
					
Mapa Geomorfológico del cantón MORONA, hoja 13 de 18, OV-C3					
Escala de trabajo 1:25.000		Escala de impresión 1:50.000		Fecha de elaboración: junio de 2015	