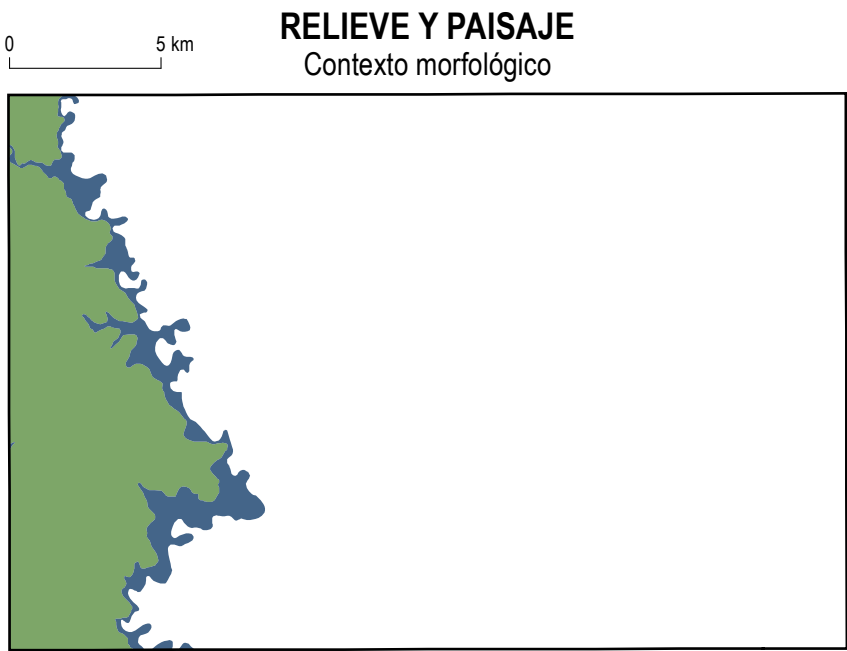


GEOFORMAS

- FLUVIAL**
VALLES FLUVIALES Y FORMAS RELACIONADAS CON PREDOMINIO DE SEDIMENTACIÓN
- F1 Valle fluvial, llanura de inundación
- TERRAZAS**
- Tm Terraza media
- ESTRUCTURAL**
CAPAS INCLINADAS
- Ei8 Relieves escalonados en capas inclinadas
- TECTÓNICO-EROSIVO**
- Rt3 Relieve colinado bajo
 - Rt4 Relieve colinado medio

Base topográfica IGM
CELIR, Límites Cantonales, escala 1:50.000, 2010-2012.
(Carácter informativo y referencial)



ESCALA 1:50.000
Sistema Geográfico de Referencia para las Américas SIRGAS
Proyección UTM Zona 18 S
Equidistancia entre curvas de nivel 40 m

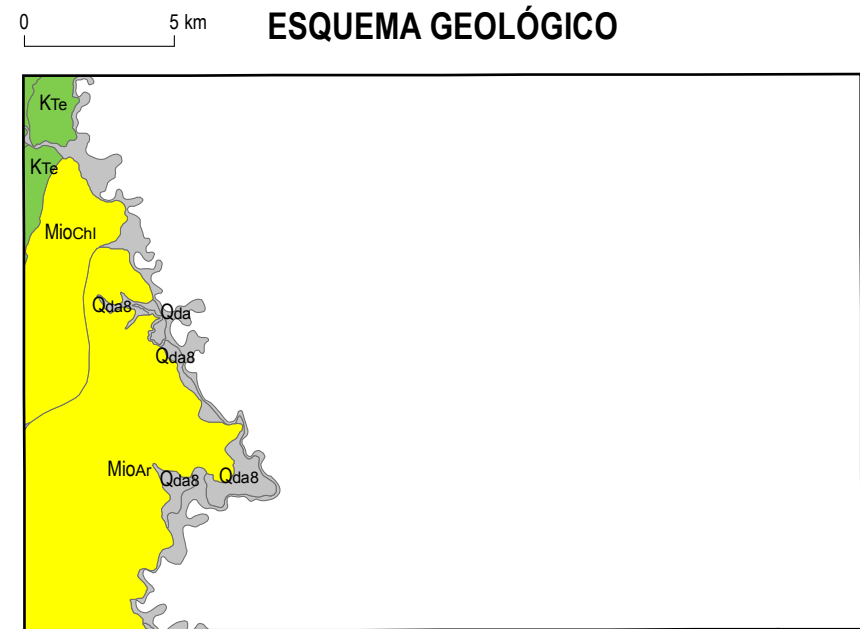


- SIMBOLOGÍA**
- Curva de nivel índice
 - Vías principales
 - Red hidrográfica
 - Cabeceza parroquial
 - Cabeceza cantonal
 - Capital de provincia
 - Patrimonio de Áreas Naturales del Estado PANE
 - Área de intervención del Instituto Especial Escuatoriano
 - Cuerpos de agua
 - Cota

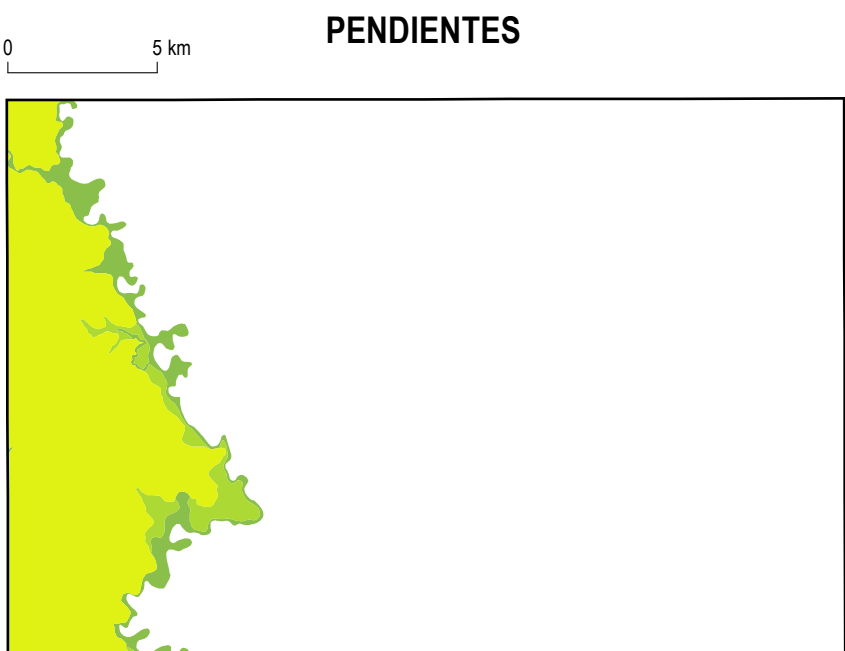
ÍNDICE DE HOJAS 1:50.000

Rv-A2	Rv-A1	Rv-B1	Rv-B2	Rv-B3	Rv-B4
Palma	Palma	Palma	Palma	Palma	Palma
Totora	Totora	Totora	Totora	Totora	Totora
Huancra	Huancra	Huancra	Huancra	Huancra	Huancra
Taday	Taday	Taday	Taday	Taday	Taday
Guachapala	Guachapala	Guachapala	Guachapala	Guachapala	Guachapala
Morona	Morona	Morona	Morona	Morona	Morona
Limon	Limon	Limon	Limon	Limon	Limon

INSUMO UTILIZADO
MACAP-GUTIERRAS:
Modelo Digital de Elevación 1:5.000, 2010-2012
Ortofotografía 1:5.000, 2010-2012
Ortofotografía resolución menor de 5 m 2010-2013
Consenso TRACASA-NIPSA
Trabajo de campo años 2014-2015
Cartografía de referencia
INGEMM
Cartografía geológica 1:100.000, 1:250.000
(para la Región Amazónica y 1:1.000.000, diversos años)
PRONAREG-ORSTOM
Mapa de Paisajes Naturales del Ecuador, 1:1.000.000, 1989



- ESQUEMA GEOLÓGICO**
- Quaternario
 - Mioceno
 - Cretácico
 - Qaa Depósitos aluviales
 - Qaa Depósitos aluviales (terrazas)
 - Formación
 - Mioa Formación Aranjuno
 - Miocu Formación Chalcana
 - Kta Formación Tena



- PENDIENTES**
- Plana 0 - 2%
 - Muy suave > 2 - 5%
 - Suave > 5 - 12%
 - Media > 12 - 25%
 - Media a fuerte > 25 - 40%
 - Fuerte > 40 - 70%
 - Muy fuerte > 70 - 100%
 - Escarpada > 100%

UNIDAD EJECUTORA MAGAP-PRAT PROGRAMA SIGTIERRAS

Proyecto: Levantamiento de Cartografía Temática a escala 1:25.000 Lote 2

Realizado por:

Fiscalizado por:

Mapa Geomorfológico del cantón MORONA, hoja 14 de 18, OV-C4

Escala de trabajo 1:25.000 Escala de impresión 1:50.000 Fecha de elaboración: junio de 2015