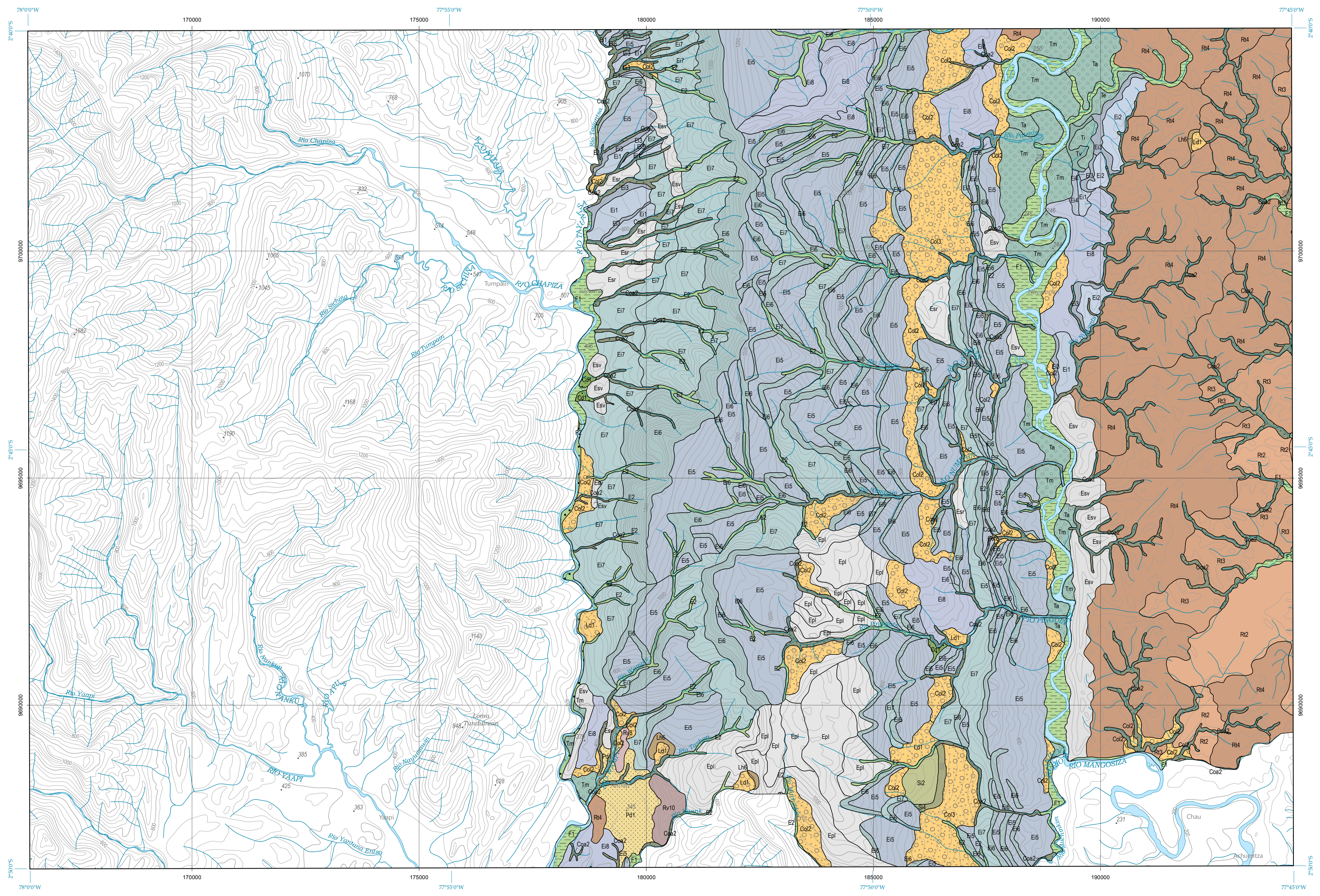


MORONA  
MAPA GEOMORFOLÓGICO



GEOFORMAS

FLUVIAL

VALLES FLUVIALES Y FORMAS RELACIONADAS CON PREDOMINIO DE SEDIMENTACIÓN

- F1 Valle fluvial, llanura de inundación
- F2 Terraza baja y cauce actual (sobreelevación de cauce en llanura de inundación)

ENCAJAMIENTOS E INCISIONES FLUVIALES

- E2 Barranco
- E3 Garganta

TERRAZAS

- Tm Terraza media
- Ta Terraza alta
- Tv Vertiente o abrupto de terraza
- Te Terrazas escalonadas
- Ti Terrazas indiferenciadas

CONOS DE DEYECCIÓN

- Cd1 Superficie de cono de deyección

LADERAS

LADERAS HETEROGÉNEAS Y OTRAS MORFOLOGÍAS

- Lh6 Escarpe de deslizamiento

DEPÓSITOS LADERA

- Col2 Coluvión antiguo
- Col3 Macrocoluvión
- Ld1 Depósitos de deslizamiento, masa deslizada

PIEDEMONTE

- Pd1 Glacis de esparcimiento

VOLCÁNICO

RELIEVES DIVERSOS

- Rv8 Relieve volcánico colinado bajo
- Rv10 Relieve volcánico colinado alto

ESTRUCTURAL

CAPAS INCLINADAS

- E1 Superficie de cuesta
- E2 Superficie de cuesta disectada
- E3 Frente de cuesta
- E4 Vertiente de cuesta
- E5 Superficie de chevron
- E6 Frente de chevron
- E7 Vertiente de chevron
- E8 Relieves escalonados en capas inclinadas

CAPAS SUBVERTICALES

- Esv Barra o cresta estructural

CAPAS PLEGADAS

- Epl Superficies y planos estructurales originados en capas plegadas

SUPERFICIES RESIDUALES

- Esr Restos de superficie estructural

TECTÓNICO-EROSIVO

- R12 Relieve colinado muy bajo
- R13 Relieve colinado bajo
- R14 Relieve colinado medio

POLIGÉNICAS

COLUVIO ALUVIAL

- Coa2 Coluvio-aluvial antiguo

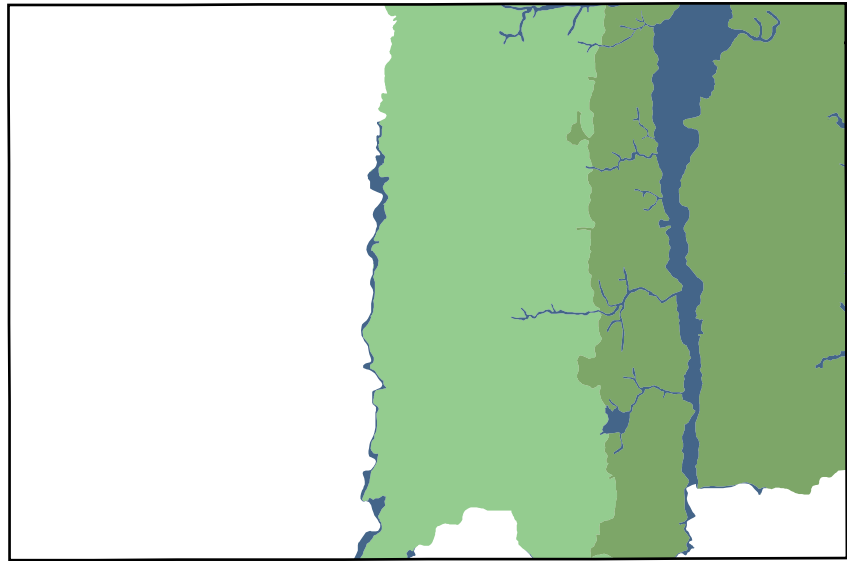
SUPERFICIES INCLINADAS

- Si2 Superficie inclinada
- Si4 Abrupto de superficie inclinada

Base topográfica IGM  
CELIR, Límites Cantonales, escala 1:50.000, 2010-2012.  
(Carácter informativo y referencial)



RELIEVE Y PAISAJE  
Contexto morfológico



- Cordillera del Cutuzo: relieves sobre rocas calcáreas y areniscas, con y sin formas estructurales. Sin cobertura de cenizas volcánicas
- Estratificación orientales subandinas: relieves sobre arcillas y areniscas (parcialmente fosilizadas por las formaciones de piedemonte)
- Medio aluvial amazónico

- Curva de nivel índice
- Vías principales
- Red hidrográfica
- Cabeceza parroquial
- Cabeceza cantonal
- Capital de provincia
- Patrimonio de Áreas Naturales del Estado PANE
- Área de intervención del Instituto Especial Escutoriano
- Cuerpos de agua
- Cota

ESCALA 1:50.000

Sistema Geográfico de Referencia para las Américas SIRGAS  
Proyección UTM Zona 18 S  
Equidistancia entre curvas de nivel 40 m

DIVISIÓN CANTONAL



CELIR, Límites Cantonales, escala 1:50.000, 2010-2012.  
(Carácter informativo y referencial)

SIMBOLOGÍA

ÍNDICE DE HOJAS 1:50.000

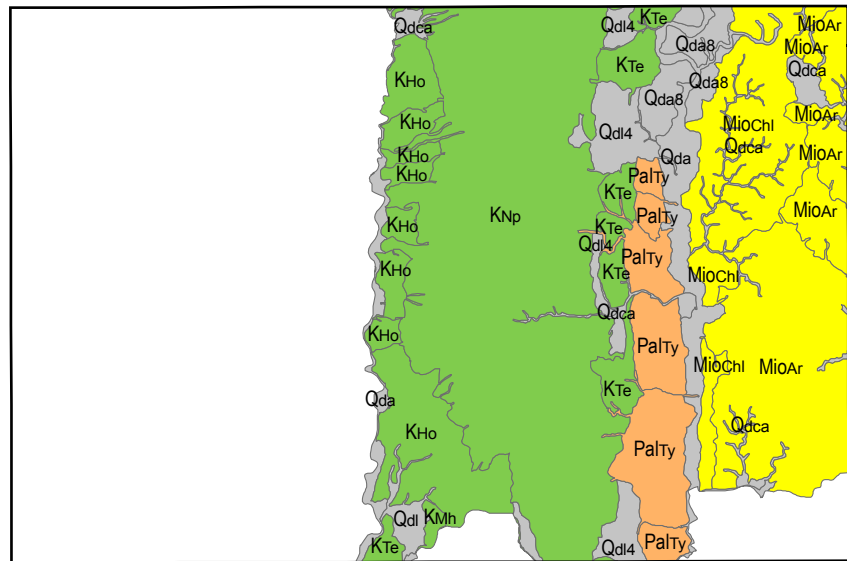
Rv-A2	Rv-B1	Rv-C1	Rv-D1	Rv-E1
Palma	Palma	Palma	Palma	Palma
Palma	Palma	Palma	Palma	Palma
Palma	Palma	Palma	Palma	Palma
Palma	Palma	Palma	Palma	Palma
Palma	Palma	Palma	Palma	Palma
Palma	Palma	Palma	Palma	Palma
Palma	Palma	Palma	Palma	Palma
Palma	Palma	Palma	Palma	Palma
Palma	Palma	Palma	Palma	Palma

Las hojas disponibles a nivel cantonal no incluyen aquellas cubiertas completamente por PAN.

INSUMO UTILIZADO

MACAP-GUERRAS:  
Módulo Digital de Elevación 1:50.000, 2010-2012  
Ortofotografía 1:50.000, 2010-2012  
Ortofotografía resolución menor de 5 m 2010-2013  
Consenso TRACASA-NIPSA  
Trabajo de campo años 2014-2015  
Cartografía de referencia  
INGEMM  
Cartografía geológica 1:100.000, 1:250.000  
(para la Región Amazónica y 1:1.000.000, diversos años)  
PRONAREG-ORSTOM  
Mapa de Paisajes Naturales del Ecuador, 1:1.000.000, 1989

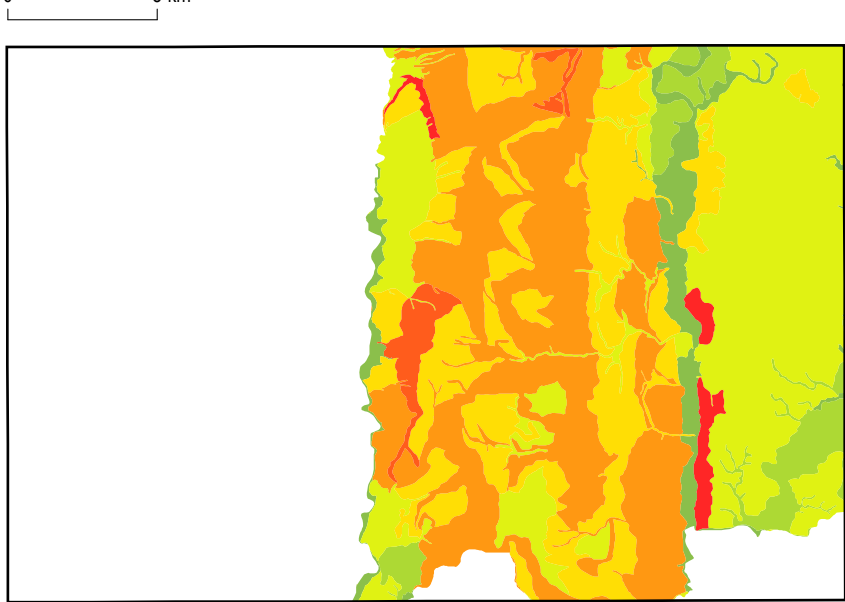
ESQUEMA GEOLÓGICO



- Qas Depósitos de ladera
- Qas Depósitos de ladera (coluvial)
- Qas Depósitos coluvio aluviales
- Qas Depósitos aluviales
- Formación  
Mioq. Formación Aranjón  
Mioq. Formación Chacana  
Paly. Formación Tuyayacu
- Kta Formación Tena  
Kno. Formación Napo  
Khu. Formación Holín  
Kun. Unidad Misahualli

Fuente: Basado en la cartografía geológica 1:100.000 y 1:250.000 proporcionada por el INCEM en febrero de 2014

PENDIENTES



- Plana 0 - 2%
- Muy suave > 2 - 5%
- Suave > 5 - 12%
- Media > 12 - 25%
- Media a fuerte > 25 - 40%
- Fuerte > 40 - 70%
- Muy fuerte > 70 - 100%
- Escarpada > 100%

**UNIDAD EJECUTORA MAGAP-PRAT PROGRAMA SIGTIERRAS**

Proyecto: Levantamiento de Cartografía Temática a escala 1:25.000 Lote 2

Realizado por: Consorcio Tracasa-Nipsa

Fiscalizado por: Consorcio Tracasa-Nipsa

Mapa Geomorfológico del cantón MORONA, hoja 15 de 18, OV-E1

Escala de trabajo 1:25.000    Escala de impresión 1:50.000    Fecha de elaboración: junio de 2015