

GEOFORMAS

- FLUVIAL**

VALLES FLUVIALES Y FORMAS RELACIONADAS CON PREDOMINIO DE SEDIMENTACIÓN

 - F1 Valle fluvial, llanura de inundación
 - Terraza baja y cauce actual
 - F2 (sobreelevación de cauce en llanura de inundación)

ENCAJAMIENTOS E INCISIONES FLUVIALES

 - E2 Barranco

TERRAZAS

 - Tm Terraza media
 - Ti Terrazas indiferenciadas

CONOS DE DEYECCIÓN

 - Cd1 Superficie de cono de deyección

LADERAS

DEPÓSITOS LADERA

 - Co12 Coluvión antiguo
 - Co13 Macrocoluvión

PIEDMONTE

 - Pd1 Glacis de esparramiento
- ESTRUCTURAL**

CAPAS INCLINADAS

 - E1 Superficie de cuesta
 - E3 Frente de cuesta
 - E5 Superficie de chevron
 - E6 Frente de chevron
 - E7 Vertiente de chevron
 - E8 Relieves escalonados en capas inclinadas

CAPAS PLEGADAS

 - Epl Superficies y planos estructurales originados en capas plegadas

SUPERFICIES RESIDUALES

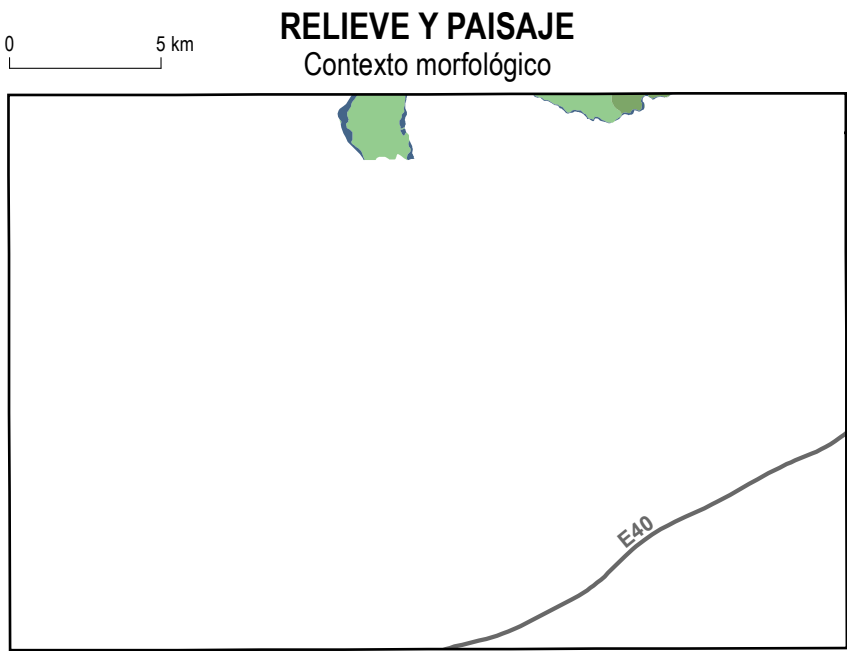
 - Esr Restos de superficie estructural

POLIGÉNICAS

COLUVIO ALUVIAL

 - Coa2 Coluvio-aluvial antiguo

Base topográfica IGM
CELIR, Límites Cantonales, escala 1:50.000, 2010-2012.
(Carácter informativo y referencial)



ESCALA 1:50.000
Sistema Geográfico de Referencia para las Américas SIRGAS
Proyección UTM Zona 18 S
Equidistancia entre curvas de nivel 40 m



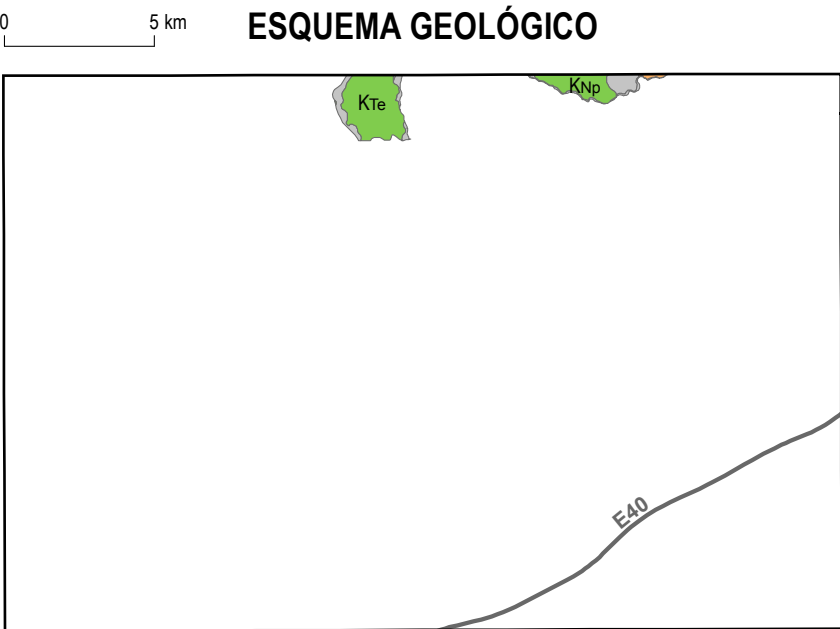
- SIMBOLOGÍA**
- 3200
 - Curva de nivel índice
 - Vías principales
 - Red hidrográfica
 - Cabeceza parroquial
 - Cabeceza cantonal
 - Capital de provincia
 - Patrimonio de Áreas Naturales del Estado PANE
 - Área de intervención del Instituto Especial Ecuatoriano
 - Cuerpos de agua
 - Cota

ÍNDICE DE HOJAS 1:50.000

RV-A2	RV-B1	RV-B2	RV-B3	RV-B4	RV-B5
PALMIRA	JOJCAN	SINAI	CHIGUAZA	MACOMA	MACOMA
TOTURAS	MACOMAS	MACOMAS	MACOMAS	MACOMAS	MACOMAS
MACOMAS	MACOMAS	MACOMAS	MACOMAS	MACOMAS	MACOMAS
MACOMAS	MACOMAS	MACOMAS	MACOMAS	MACOMAS	MACOMAS
MACOMAS	MACOMAS	MACOMAS	MACOMAS	MACOMAS	MACOMAS
MACOMAS	MACOMAS	MACOMAS	MACOMAS	MACOMAS	MACOMAS
MACOMAS	MACOMAS	MACOMAS	MACOMAS	MACOMAS	MACOMAS
MACOMAS	MACOMAS	MACOMAS	MACOMAS	MACOMAS	MACOMAS
MACOMAS	MACOMAS	MACOMAS	MACOMAS	MACOMAS	MACOMAS

INSUMO UTILIZADO

MACAP SIGTIERRAS
Modelo Digital de Elevación 1:50.000, 2010-2012
Ortofotografía 1:50.000, 2010-2012
Ortofotografía resolución menor de 5 m 2010-2013
Consorcio TRACASA-NIPSA
Trabajo de campo años 2014-2015
Cartografía de referencia
INGEMM
Cartografía geológica 1:100.000, 1:250.000
(para la Región Amazónica) y 1:1.000.000. Diversos años
PRONAREG-ORSTOM
Mapa de Paisajes Naturales del Ecuador, 1:1.000.000, 1989

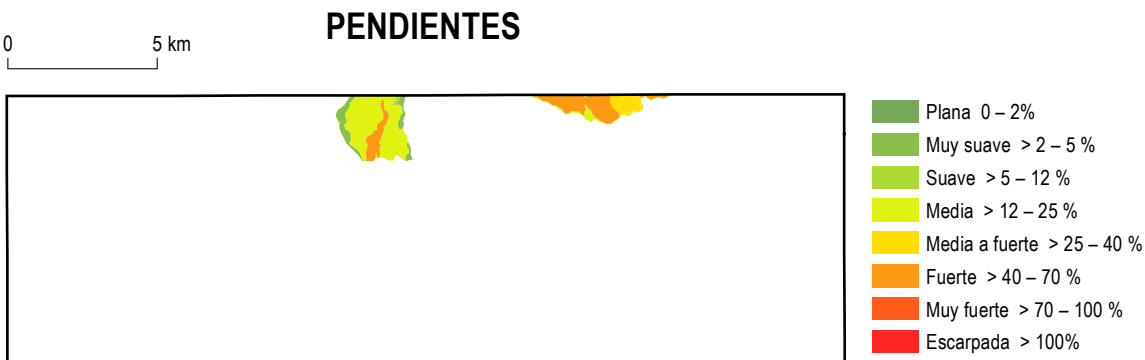


Formación

K1m Formación Tena

K1p Formación Napo

Fuente: Basado en la cartografía geológica 1:100.000 y 1:250.000 proporcionada por el INGEMM en febrero de 2014



	UNIDAD EJECUTORA MAGAP-PRAT PROGRAMA SIGTIERRAS
Proyecto: Levantamiento de Cartografía Temática a escala 1:25.000 Lote 2	
Realizado por:	Fiscalizado por:
Mapa Geomorfológico del cantón MORONA, hoja 17 de 18, OV-E3	
Escala de trabajo 1:25.000	Escala de impresión 1:50.000
Fecha de elaboración: junio de 2015	