

GEOFORMAS

FLUVIAL

VALLES FLUVIALES Y FORMAS RELACIONADAS CON PREDOMINIO DE SEDIMENTACIÓN

- F1 Valle fluvial, llanura de inundación
- F2 Terraza baja y cauce actual (sobreelevación de cauce en llanura de inundación)
- F3 Valle indiferenciado

ENCAJAMIENTOS E INCISIONES FLUVIALES

- E2 Barranco

CANALES FLUVIALES

- C2 Caudales y meandros ocasionalmente funcionales

TERRAZAS

- Tv Vertiente o abrupto de terraza
- Ti Terrazas indiferenciadas

CONOS DE ESPARCIMIENTO

- Co2 Superficie de cono de esparcimiento disectado

LADERAS

PIEDEMORTE

- Pd4 Testigo de glaciares de esparcimiento

METEORIZACIÓN

- Me1 Colinas en media naranja

TECTÓNICO-EROSIVO

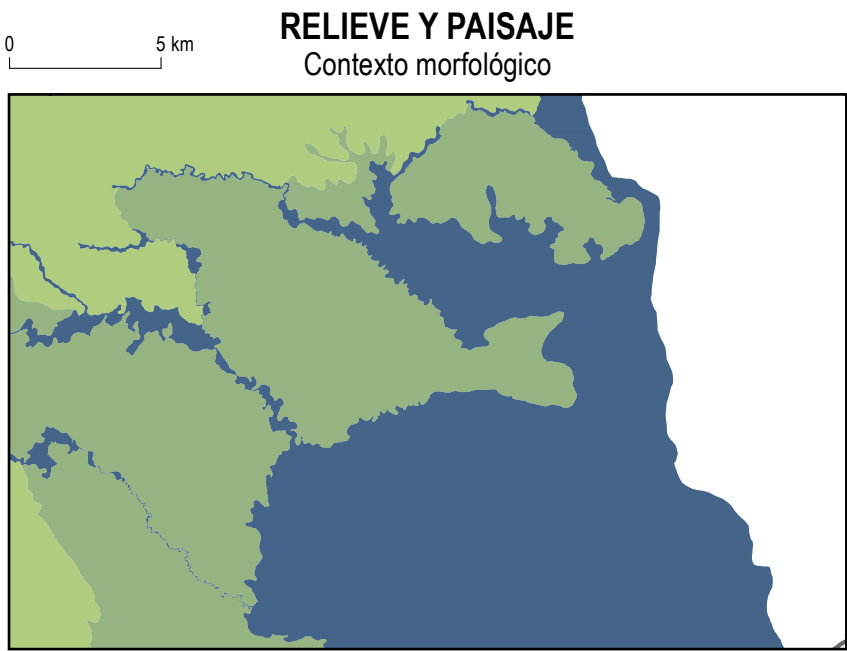
- Rt1 Relieve ondulado
- Rt3 Relieve colinado bajo
- Rt4 Relieve colinado medio

POLIGÉNICAS

COLUVIO ALUVIAL

- Coa2 Coluvio-aluvial antiguo

Base topográfica IGM
CELIR, Límites Cantonales, escala 1:50.000, 2010-2012.
(Carácter informativo y referencial)



ESCALA 1:50.000
Sistema Geográfico de Referencia para las Américas SIRGAS
Proyección UTM Zona 18 S
Equidistancia entre curvas de nivel 40 m



- SIMBOLOGÍA**
- Curva de nivel índice
 - Vías principales
 - Red hidrográfica
 - Patrimonio de Áreas Naturales del Estado PANIE
 - Área de intervención del Instituto Especial Ecuatoriano
 - Cuerpos de agua
 - Cota
 - Palicaurcu
 - Salcedo
 - Cabeecera parroquial
 - Cabeecera cantonal
 - Capital de provincia

ÍNDICE DE HOJAS 1:50.000

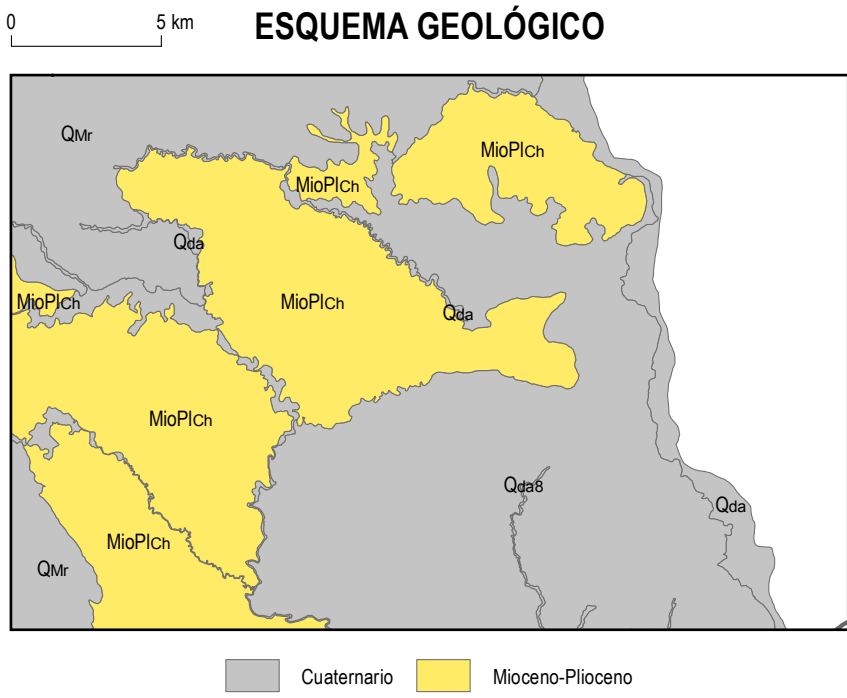
OIII-B1 ATENAS	OIII-B2 LAGO AGRILO	OIII-B3 LAJOYCE	OIII-B4 CUYABENO	OIII-B5 PUTUMAYO
OIII-B6 LOS SACHAS	OIII-B7 SHUSHUFI	OIII-B8 LOS SACHAS	OIII-B9 LOS SACHAS	OIII-B10 LOS SACHAS
OIII-B11 LOS SACHAS	OIII-B12 LOS SACHAS	OIII-B13 LOS SACHAS	OIII-B14 LOS SACHAS	OIII-B15 LOS SACHAS
OIII-B16 LOS SACHAS	OIII-B17 LOS SACHAS	OIII-B18 LOS SACHAS	OIII-B19 LOS SACHAS	OIII-B20 LOS SACHAS
OIII-B21 LOS SACHAS	OIII-B22 LOS SACHAS	OIII-B23 LOS SACHAS	OIII-B24 LOS SACHAS	OIII-B25 LOS SACHAS
OIII-B26 LOS SACHAS	OIII-B27 LOS SACHAS	OIII-B28 LOS SACHAS	OIII-B29 LOS SACHAS	OIII-B30 LOS SACHAS
OIII-B31 LOS SACHAS	OIII-B32 LOS SACHAS	OIII-B33 LOS SACHAS	OIII-B34 LOS SACHAS	OIII-B35 LOS SACHAS
OIII-B36 LOS SACHAS	OIII-B37 LOS SACHAS	OIII-B38 LOS SACHAS	OIII-B39 LOS SACHAS	OIII-B40 LOS SACHAS
OIII-B41 LOS SACHAS	OIII-B42 LOS SACHAS	OIII-B43 LOS SACHAS	OIII-B44 LOS SACHAS	OIII-B45 LOS SACHAS
OIII-B46 LOS SACHAS	OIII-B47 LOS SACHAS	OIII-B48 LOS SACHAS	OIII-B49 LOS SACHAS	OIII-B50 LOS SACHAS
OIII-B51 LOS SACHAS	OIII-B52 LOS SACHAS	OIII-B53 LOS SACHAS	OIII-B54 LOS SACHAS	OIII-B55 LOS SACHAS
OIII-B56 LOS SACHAS	OIII-B57 LOS SACHAS	OIII-B58 LOS SACHAS	OIII-B59 LOS SACHAS	OIII-B60 LOS SACHAS
OIII-B61 LOS SACHAS	OIII-B62 LOS SACHAS	OIII-B63 LOS SACHAS	OIII-B64 LOS SACHAS	OIII-B65 LOS SACHAS
OIII-B66 LOS SACHAS	OIII-B67 LOS SACHAS	OIII-B68 LOS SACHAS	OIII-B69 LOS SACHAS	OIII-B70 LOS SACHAS
OIII-B71 LOS SACHAS	OIII-B72 LOS SACHAS	OIII-B73 LOS SACHAS	OIII-B74 LOS SACHAS	OIII-B75 LOS SACHAS
OIII-B76 LOS SACHAS	OIII-B77 LOS SACHAS	OIII-B78 LOS SACHAS	OIII-B79 LOS SACHAS	OIII-B80 LOS SACHAS
OIII-B81 LOS SACHAS	OIII-B82 LOS SACHAS	OIII-B83 LOS SACHAS	OIII-B84 LOS SACHAS	OIII-B85 LOS SACHAS
OIII-B86 LOS SACHAS	OIII-B87 LOS SACHAS	OIII-B88 LOS SACHAS	OIII-B89 LOS SACHAS	OIII-B90 LOS SACHAS
OIII-B91 LOS SACHAS	OIII-B92 LOS SACHAS	OIII-B93 LOS SACHAS	OIII-B94 LOS SACHAS	OIII-B95 LOS SACHAS
OIII-B96 LOS SACHAS	OIII-B97 LOS SACHAS	OIII-B98 LOS SACHAS	OIII-B99 LOS SACHAS	OIII-B100 LOS SACHAS

Las hojas disponibles a nivel cantonal no incluyen aquellas cubiertas completamente por PANIE.

INSUMO UTILIZADO

MAGAP-SIGTIERRAS:
Módulo Digital de Elevación 1:50.000, 2010-2012
Ortofotografía 1:50.000, 2010-2012
Ortofotografía resolución menor de 5 m 2010-2013
Consenso TRACASA-NINSA:
Trabajo de campo años 2014-2015
Cartografía de referencia
INGEMIN

Cartografía geológica 1:100.000, 1:250.000
(para la Región Amazónica) y 1:1.000.000. Diversos años
PRONAREG-ORSTOM:
Mapa de Paisajes Naturales del Ecuador, 1:1.000.000, 1989



	UNIDAD EJECUTORA MAGAP-PRAT PROGRAMA SIGTIERRAS
Proyecto: Levantamiento de Cartografía Temática a escala 1:25.000 Lote 1	
Realizado por:	Fiscalizado por:
Mapa Geomorfológico del cantón ORELLANA, hoja 4 de 25, OIII-B4	
Escala de trabajo 1:25.000	Escala de impresión 1:50.000
Fecha de elaboración: junio de 2015	