

GEOFORMAS

FLUVIAL

VALLES FLUVIALES Y FORMAS RELACIONADAS CON PREDOMINIO DE SEDIMENTACIÓN

F1 Valle fluvial, llanura de inundación

Terraza baja y cauce actual
F2 (sobreelevación de cauce en llanura de inundación)

CANALES FLUVIALES

C¹ Caudales y meandros
C² ocasionalmente funcionales

FLUVIO-LACUSTRE

EN VALLES Y TERRAZAS

F3 Pantano, depresión pantanosa

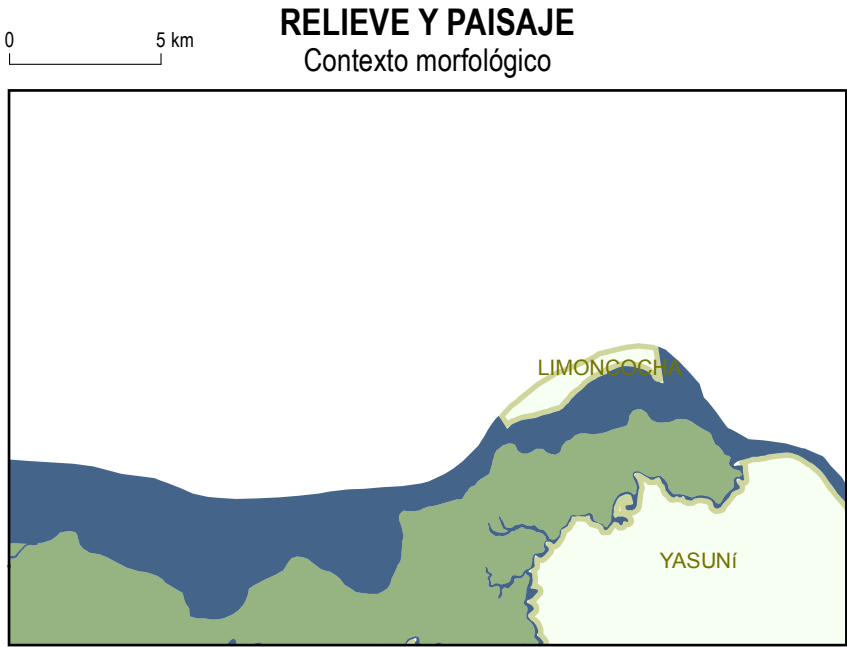
TECTÓNICO-EROSIVO

R13 Relieve colinado bajo

PENDIENTES



Base topográfica IGM
CELIR, Límites Cantonales, escala 1:50.000, 2010-2012.
(Carácter informativo y referencial)



RELIEVE Y PAISAJE
Contexto morfológico

ESCALA 1:50.000
Sistema Geográfico de Referencia para las Américas SIRGAS
Proyección UTM Zona 18 S
Equidistancia entre curvas de nivel 40 m



CELIR, Límites Cantonales, escala 1:50.000, 2010-2012.
(Carácter informativo y referencial)

SIMBOLOGÍA

— 3200 — Curva de nivel índice
— Vías principales
— Red hidrográfica
— Cabecera parroquial
— Cabecera cantonal
— Capital de provincia

— Patrimonio de Áreas Naturales del Estado PANE
— Área de intervención del Instituto Especial Ecuatoriano
— Cuerpos de agua
— Cota

ÍNDICE DE HOJAS 1:50.000

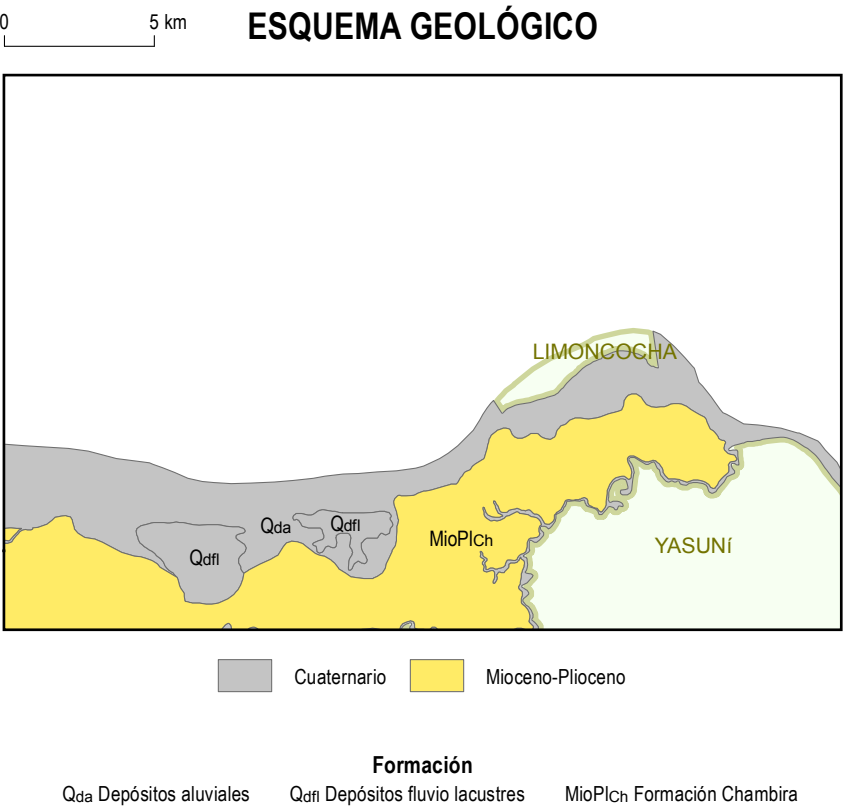
OR1-1 ATENAS	OR1-2 EL BOLDI SABANAS	OR1-3 EL CHACO	OR1-4 LAS MINAS	OR1-5 LOS SACHAS	OR1-6 LOS SACHAS	OR1-7 LOS SACHAS	OR1-8 LOS SACHAS	OR1-9 LOS SACHAS	OR1-10 LOS SACHAS	OR1-11 LOS SACHAS	OR1-12 LOS SACHAS	OR1-13 LOS SACHAS	OR1-14 LOS SACHAS	OR1-15 LOS SACHAS	OR1-16 LOS SACHAS	OR1-17 LOS SACHAS	OR1-18 LOS SACHAS	OR1-19 LOS SACHAS	OR1-20 LOS SACHAS
OR2-1 LA JOYCE	OR2-2 LA JOYCE	OR2-3 LA JOYCE	OR2-4 LA JOYCE	OR2-5 LA JOYCE	OR2-6 LA JOYCE	OR2-7 LA JOYCE	OR2-8 LA JOYCE	OR2-9 LA JOYCE	OR2-10 LA JOYCE	OR2-11 LA JOYCE	OR2-12 LA JOYCE	OR2-13 LA JOYCE	OR2-14 LA JOYCE	OR2-15 LA JOYCE	OR2-16 LA JOYCE	OR2-17 LA JOYCE	OR2-18 LA JOYCE	OR2-19 LA JOYCE	OR2-20 LA JOYCE
OR3-1 CUYABENO	OR3-2 CUYABENO	OR3-3 CUYABENO	OR3-4 CUYABENO	OR3-5 CUYABENO	OR3-6 CUYABENO	OR3-7 CUYABENO	OR3-8 CUYABENO	OR3-9 CUYABENO	OR3-10 CUYABENO	OR3-11 CUYABENO	OR3-12 CUYABENO	OR3-13 CUYABENO	OR3-14 CUYABENO	OR3-15 CUYABENO	OR3-16 CUYABENO	OR3-17 CUYABENO	OR3-18 CUYABENO	OR3-19 CUYABENO	OR3-20 CUYABENO
OR4-1 LOS SACHAS	OR4-2 LOS SACHAS	OR4-3 LOS SACHAS	OR4-4 LOS SACHAS	OR4-5 LOS SACHAS	OR4-6 LOS SACHAS	OR4-7 LOS SACHAS	OR4-8 LOS SACHAS	OR4-9 LOS SACHAS	OR4-10 LOS SACHAS	OR4-11 LOS SACHAS	OR4-12 LOS SACHAS	OR4-13 LOS SACHAS	OR4-14 LOS SACHAS	OR4-15 LOS SACHAS	OR4-16 LOS SACHAS	OR4-17 LOS SACHAS	OR4-18 LOS SACHAS	OR4-19 LOS SACHAS	OR4-20 LOS SACHAS
OR5-1 SHUSHUFIQUI	OR5-2 SHUSHUFIQUI	OR5-3 SHUSHUFIQUI	OR5-4 SHUSHUFIQUI	OR5-5 SHUSHUFIQUI	OR5-6 SHUSHUFIQUI	OR5-7 SHUSHUFIQUI	OR5-8 SHUSHUFIQUI	OR5-9 SHUSHUFIQUI	OR5-10 SHUSHUFIQUI	OR5-11 SHUSHUFIQUI	OR5-12 SHUSHUFIQUI	OR5-13 SHUSHUFIQUI	OR5-14 SHUSHUFIQUI	OR5-15 SHUSHUFIQUI	OR5-16 SHUSHUFIQUI	OR5-17 SHUSHUFIQUI	OR5-18 SHUSHUFIQUI	OR5-19 SHUSHUFIQUI	OR5-20 SHUSHUFIQUI
OR6-1 ARCHIDONA	OR6-2 ARCHIDONA	OR6-3 ARCHIDONA	OR6-4 ARCHIDONA	OR6-5 ARCHIDONA	OR6-6 ARCHIDONA	OR6-7 ARCHIDONA	OR6-8 ARCHIDONA	OR6-9 ARCHIDONA	OR6-10 ARCHIDONA	OR6-11 ARCHIDONA	OR6-12 ARCHIDONA	OR6-13 ARCHIDONA	OR6-14 ARCHIDONA	OR6-15 ARCHIDONA	OR6-16 ARCHIDONA	OR6-17 ARCHIDONA	OR6-18 ARCHIDONA	OR6-19 ARCHIDONA	OR6-20 ARCHIDONA
OR7-1 LORETO	OR7-2 LORETO	OR7-3 LORETO	OR7-4 LORETO	OR7-5 LORETO	OR7-6 LORETO	OR7-7 LORETO	OR7-8 LORETO	OR7-9 LORETO	OR7-10 LORETO	OR7-11 LORETO	OR7-12 LORETO	OR7-13 LORETO	OR7-14 LORETO	OR7-15 LORETO	OR7-16 LORETO	OR7-17 LORETO	OR7-18 LORETO	OR7-19 LORETO	OR7-20 LORETO
OR8-1 AGUARICO	OR8-2 AGUARICO	OR8-3 AGUARICO	OR8-4 AGUARICO	OR8-5 AGUARICO	OR8-6 AGUARICO	OR8-7 AGUARICO	OR8-8 AGUARICO	OR8-9 AGUARICO	OR8-10 AGUARICO	OR8-11 AGUARICO	OR8-12 AGUARICO	OR8-13 AGUARICO	OR8-14 AGUARICO	OR8-15 AGUARICO	OR8-16 AGUARICO	OR8-17 AGUARICO	OR8-18 AGUARICO	OR8-19 AGUARICO	OR8-20 AGUARICO
OR9-1 TENA	OR9-2 TENA	OR9-3 TENA	OR9-4 TENA	OR9-5 TENA	OR9-6 TENA	OR9-7 TENA	OR9-8 TENA	OR9-9 TENA	OR9-10 TENA	OR9-11 TENA	OR9-12 TENA	OR9-13 TENA	OR9-14 TENA	OR9-15 TENA	OR9-16 TENA	OR9-17 TENA	OR9-18 TENA	OR9-19 TENA	OR9-20 TENA
OR10-1 ARAUJO	OR10-2 ARAUJO	OR10-3 ARAUJO	OR10-4 ARAUJO	OR10-5 ARAUJO	OR10-6 ARAUJO	OR10-7 ARAUJO	OR10-8 ARAUJO	OR10-9 ARAUJO	OR10-10 ARAUJO	OR10-11 ARAUJO	OR10-12 ARAUJO	OR10-13 ARAUJO	OR10-14 ARAUJO	OR10-15 ARAUJO	OR10-16 ARAUJO	OR10-17 ARAUJO	OR10-18 ARAUJO	OR10-19 ARAUJO	OR10-20 ARAUJO

Las hojas disponibles a nivel cantonal no incluyen aquellas cubiertas completamente por PANE.

INSUMO UTILIZADO

MAGAP-SIGTIERRAS:
Módulo Digital de Elevación 1:50.000, 2010-2012
Ortografía 1:50.000, 2010-2012
Ortomapa resolución menor de 5 m 2010-2013
Consenso TRACASA-NIPSA:
Trabajo de campo años 2014-2015
Cartografía de referencia
INGEMAR

Cartografía geológica 1:100.000, 1:250.000
(para la Región Amazónica) y 1:1.000.000. Diversos años
PRONAREG-ORSTOM:
Mapa de Paisajes Naturales del Ecuador, 1:1.000.000, 1989



	UNIDAD EJECUTORA MAGAP-PRAT PROGRAMA SIGTIERRAS
Proyecto: Levantamiento de Cartografía Temática a escala 1:25.000 Lote 1	
Realizado por:	Fiscalizado por:
Mapa Geomorfológico del cantón ORELLANA, hoja 8 de 25, PIII-C2	
Escala de trabajo 1:25.000	Escala de impresión 1:50.000
Fecha de elaboración: junio de 2015	