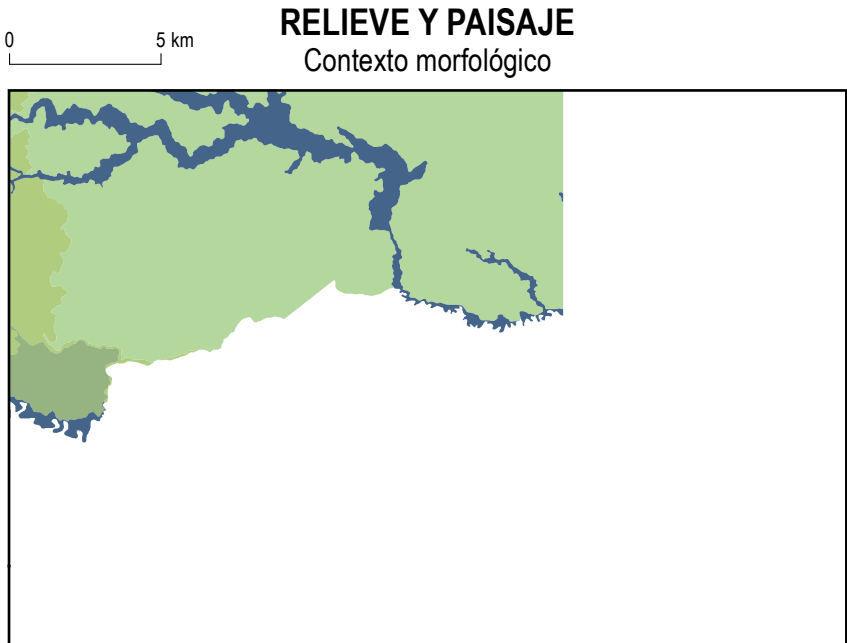
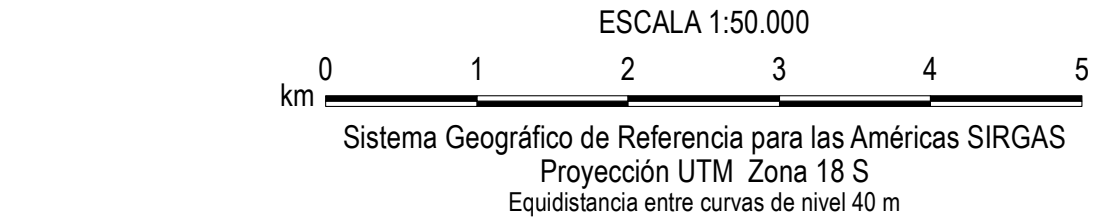


Base topográfica IGM  
CELIR, Límites Cantonales, escala 1:50.000, 2010-2012.  
(Carácter informativo y referencial)



- Piedmontes distales, sin cobertura de cenizas volcánicas
- Colinas perianandinas orientales
- Colinas perianandinas occidentales
- Medio aluvial amazónico



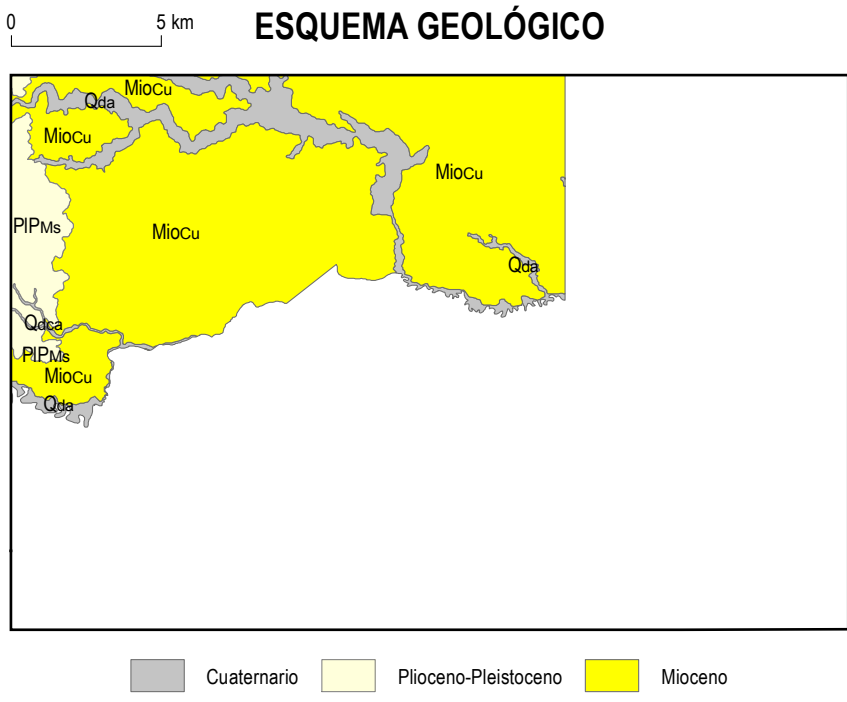
CELIR, Límites Cantonales, escala 1:50.000, 2010-2012.  
(Carácter informativo y referencial)

- Curva de nivel índice
- Vías principales
- Red hidrográfica
- Cabeecera parroquial
- Cabeecera cantonal
- Capital de provincia
- Patrimonio de Áreas Naturales del Estado PANE
- Área de intervención del Instituto Especial Ecuatoriano
- Cuerpos de agua
- Cota

ÍNDICE DE HOJAS 1:50.000											
OB1-1	OB1-2	PIA1	PIA2	PIA3	PIA4	PIA5	PIA6	PIA7	PIA8	PIA9	PIA10
ATENAS	EL CHACO	LOS SACHAS	LOS SACHAS	LOS SACHAS	LOS SACHAS	LOS SACHAS	LOS SACHAS	LOS SACHAS	LOS SACHAS	LOS SACHAS	LOS SACHAS
OB1-3	OB1-4	PIA11	PIA12	PIA13	PIA14	PIA15	PIA16	PIA17	PIA18	PIA19	PIA20
OB1-5	OB1-6	PIA21	PIA22	PIA23	PIA24	PIA25	PIA26	PIA27	PIA28	PIA29	PIA30
OB1-7	OB1-8	PIA31	PIA32	PIA33	PIA34	PIA35	PIA36	PIA37	PIA38	PIA39	PIA40
OB1-9	OB1-10	PIA41	PIA42	PIA43	PIA44	PIA45	PIA46	PIA47	PIA48	PIA49	PIA50
OB1-11	OB1-12	PIA51	PIA52	PIA53	PIA54	PIA55	PIA56	PIA57	PIA58	PIA59	PIA60
OB1-13	OB1-14	PIA61	PIA62	PIA63	PIA64	PIA65	PIA66	PIA67	PIA68	PIA69	PIA70
OB1-15	OB1-16	PIA71	PIA72	PIA73	PIA74	PIA75	PIA76	PIA77	PIA78	PIA79	PIA80
OB1-17	OB1-18	PIA81	PIA82	PIA83	PIA84	PIA85	PIA86	PIA87	PIA88	PIA89	PIA90
OB1-19	OB1-20	PIA91	PIA92	PIA93	PIA94	PIA95	PIA96	PIA97	PIA98	PIA99	PIA100

Las hojas disponibles a nivel cantonal no incluyen aquellas cubiertas completamente por PANE.

**INSUMO UTILIZADO**  
MAGAP-SIGTIERRAS:  
Módulo Digital de Elevación 1:50.000, 2010-2012  
Ortofotografía 1:50.000, 2010-2012  
Ortoimagen resolución menor de 5 m 2010-2013  
Consenso TRACASA-NIRSA:  
Trabajo de campo años 2014-2015  
Cartografía de referencia  
INGEMAR  
Cartografía geológica 1:100.000, 1:250.000  
(para la Región Amazónica) y 1:1.000.000. Diversos años  
PRONAREG-ORSTOM:  
Mapa de Paisajes Naturales del Ecuador, 1:1.000.000, 1989



- Quaternario
- Plioceno-Pleistoceno
- Mioceno
- Formación
- Qasa Depósitos coluvio aluviales
- PIPas Formación Mesa
- Qasa Depósitos aluviales
- Miocu Formación Curaray

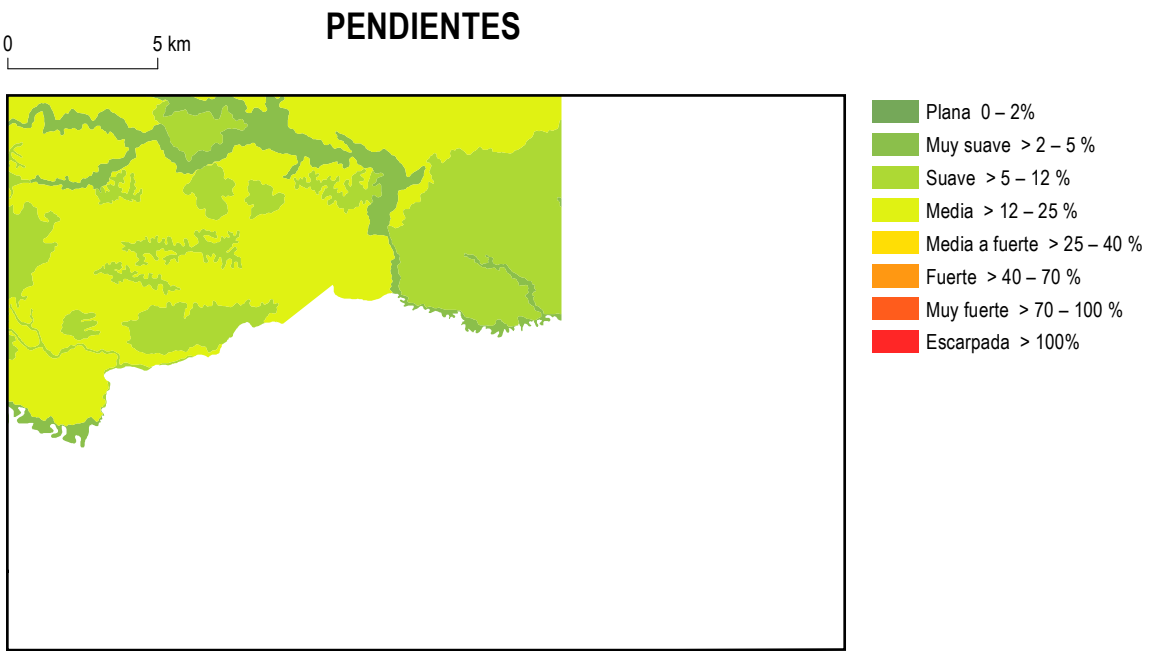
Fuente: Basado en la cartografía geológica 1:100.000 y 1:250.000 proporcionada por el INGEMAR en febrero de 2014

## GEOFORMAS

- FLUVIAL**  
VALLES FLUVIALES Y FORMAS RELACIONADAS CON PREDOMINIO DE SEDIMENTACIÓN  
F1 Valle fluvial, llanura de inundación
- CANALES FLUVIALES**  
C1 Cauces abandonados, meandros abandonados  
C2 Cauces y meandros ocasionalmente funcionales
- CONOS DE ESPARCIMIENTO**  
Co3 Superficie de cono de esparcimiento muy disectado  
Co4 Abrupto de cono de esparcimiento

- FLUVIO-LACUSTRE**  
EN VALLES Y TERRAZAS  
F13 Pantano, depresión pantanosa

- METEORIZACIÓN**  
Met1 Colinas en media naranja
- TECTÓNICO-EROSIVO**  
Rt1 Relieve ondulado  
Rt3 Relieve colinado bajo
- POLIGÉNICAS**  
COLUVIO ALUVIAL  
Coa2 Coluvio-aluvial antiguo



 <b>UNIDAD EJECUTORA MAGAP-PRAT PROGRAMA SIGTIERRAS</b>	
<b>Proyecto: Levantamiento de Cartografía Temática a escala 1:25.000 Lote 1</b>	
<b>Realizado por:</b> 	<b>Fiscalizado por:</b> 
<b>Mapa Geomorfológico del cantón ORELLANA, hoja 25 de 25, PIV-A2</b>	
Escala de trabajo 1:25.000	Escala de impresión 1:50.000
Fecha de elaboración: junio de 2015	