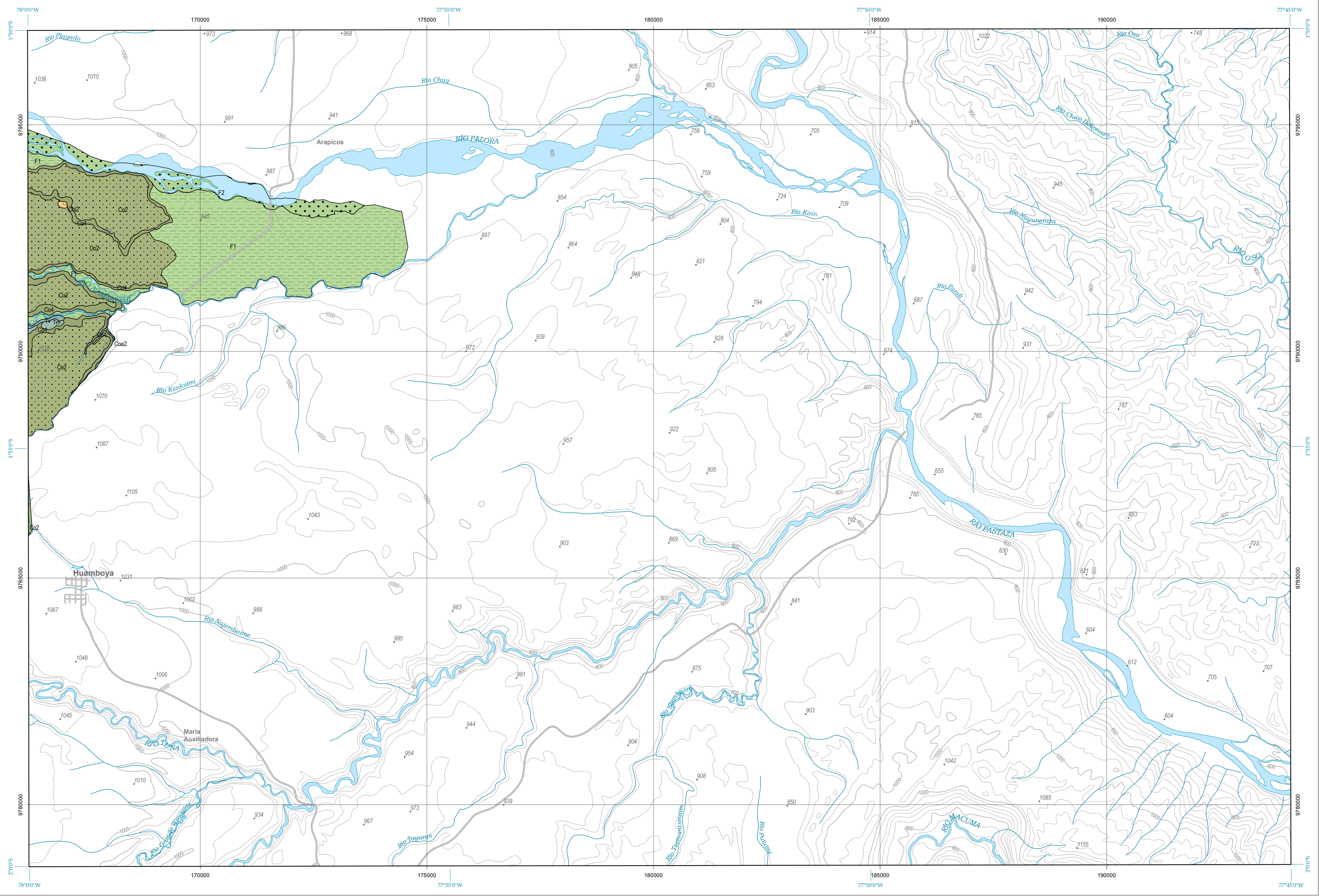
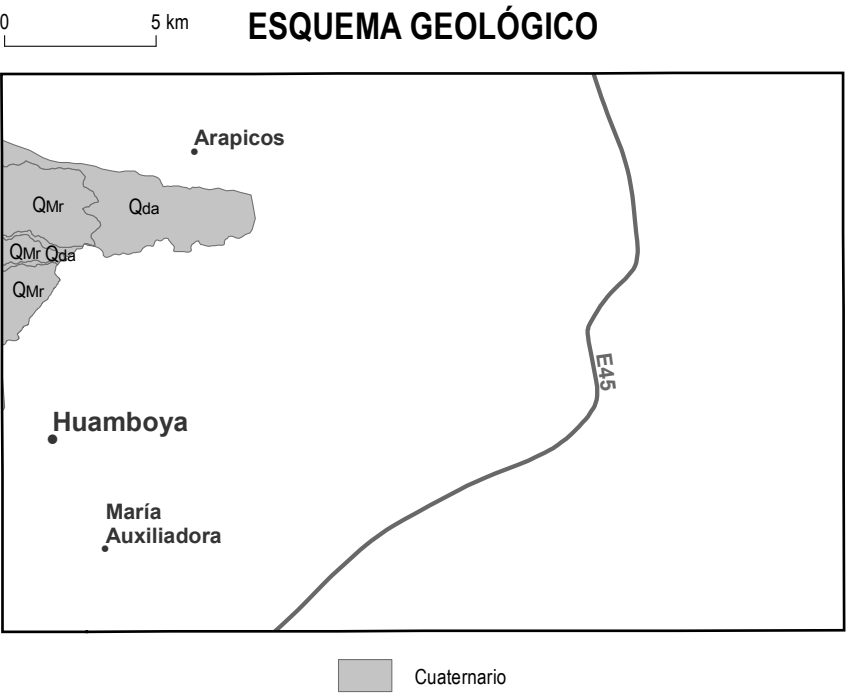
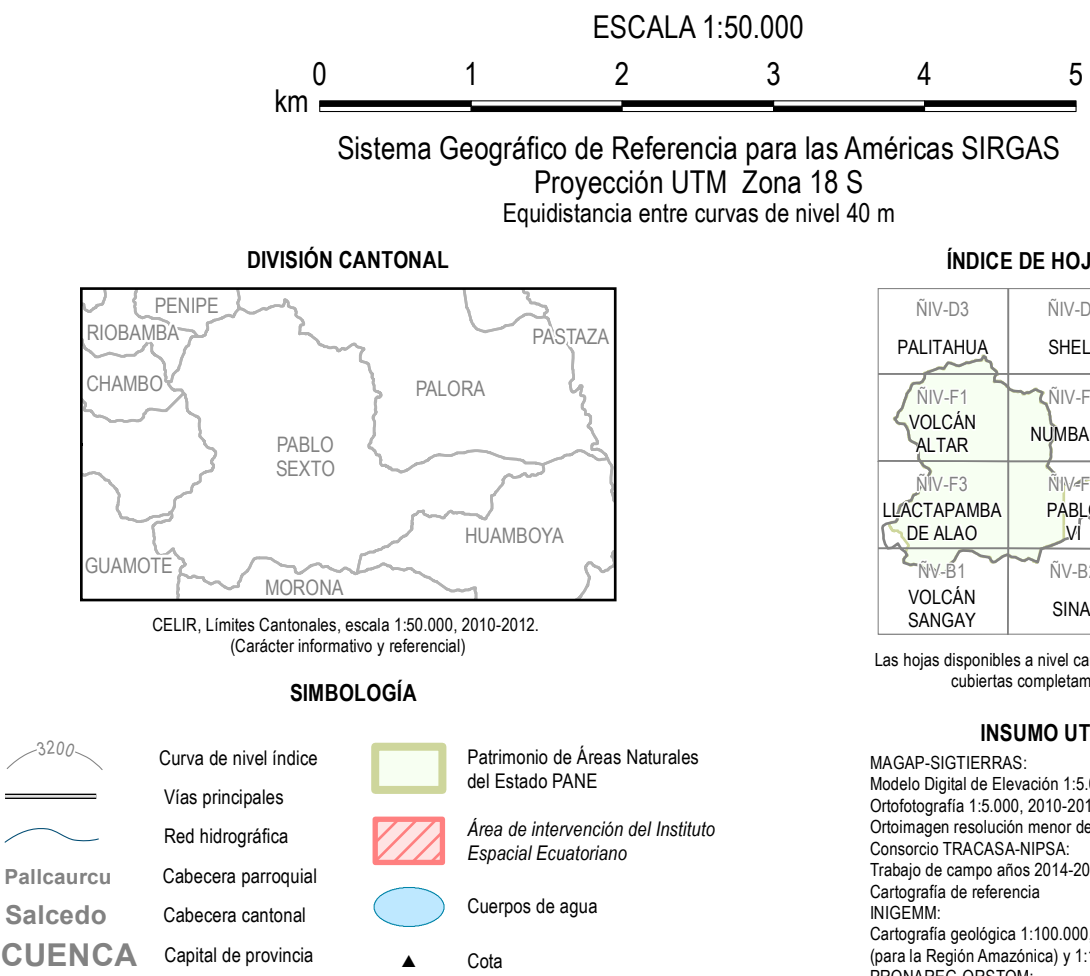
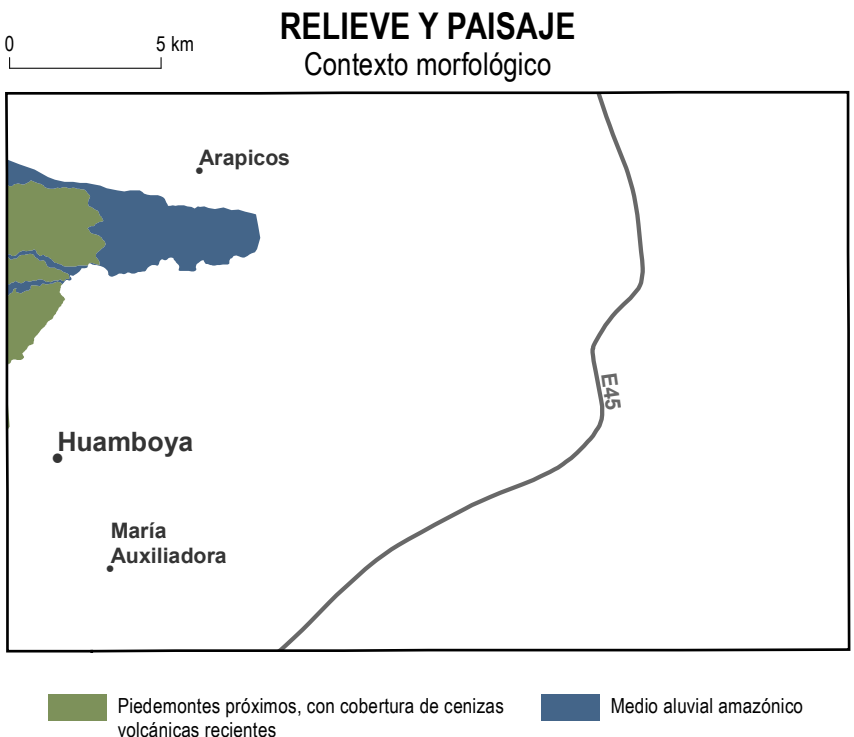


PABLO SEXTO  
MAPA GEOMORFOLÓGICO



Base topográfica IGM  
CELIR, Límites Cantonales, escala 1:50.000, 2010-2012.  
(Carácter informativo y referencial)



<b>UNIDAD EJECUTORA MAGAP-PRAT PROGRAMA SIGTIERRAS</b>		
<b>Proyecto: Levantamiento de Cartografía Temática a escala 1:25.000 Lote 2</b>		
Realizado por:	Consorcio Tracasa/NIPSA	Fiscalizado por: Ingeomatica
<b>Mapa Geomorfológico del cantón PABLO SEXTO, hoja 3 de 3, OIV-E3</b>		
Escala de trabajo 1:25.000	Escala de impresión 1:50.000	Fecha de elaboración: junio de 2015