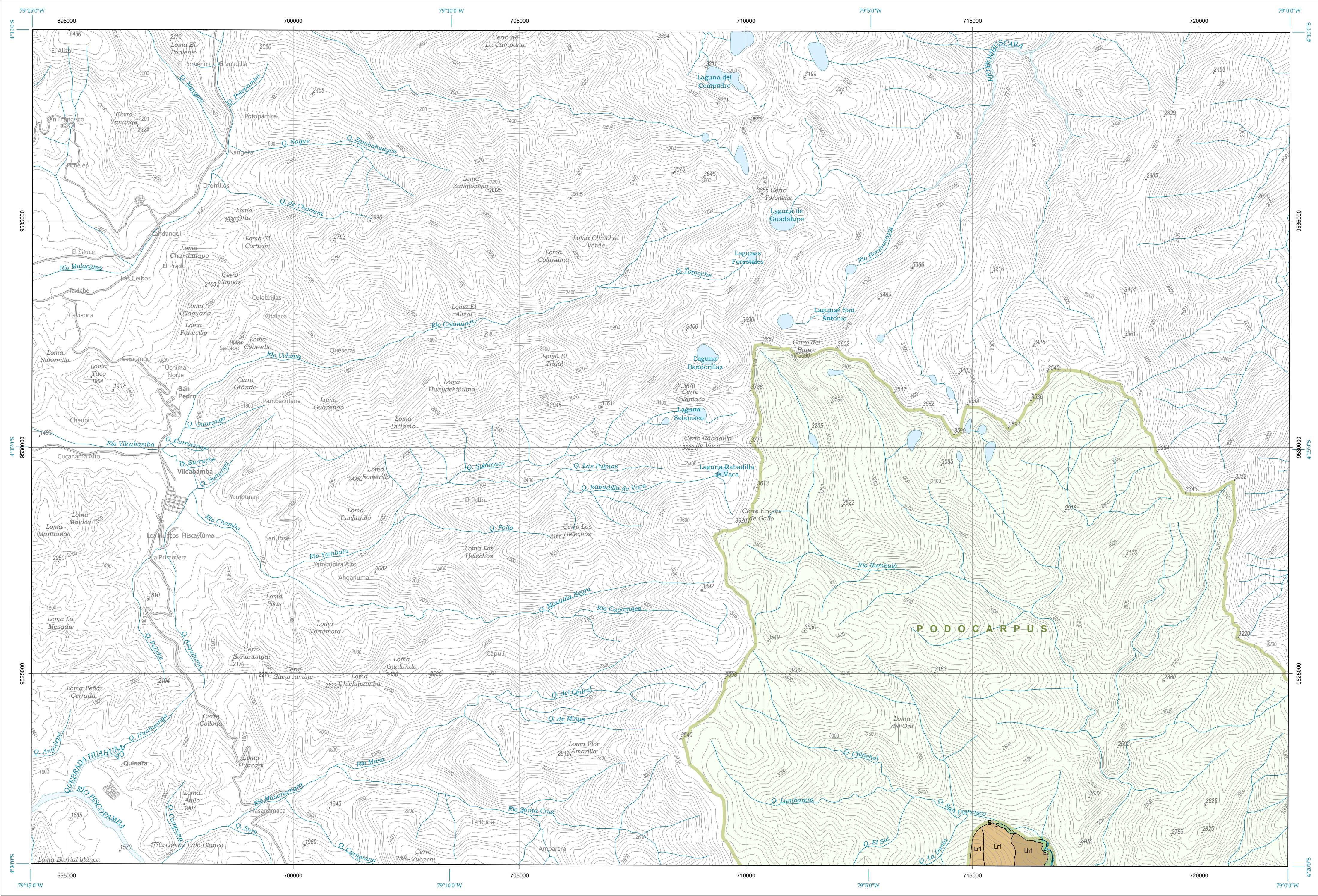


ECUADOR  
Escala 1:50.000

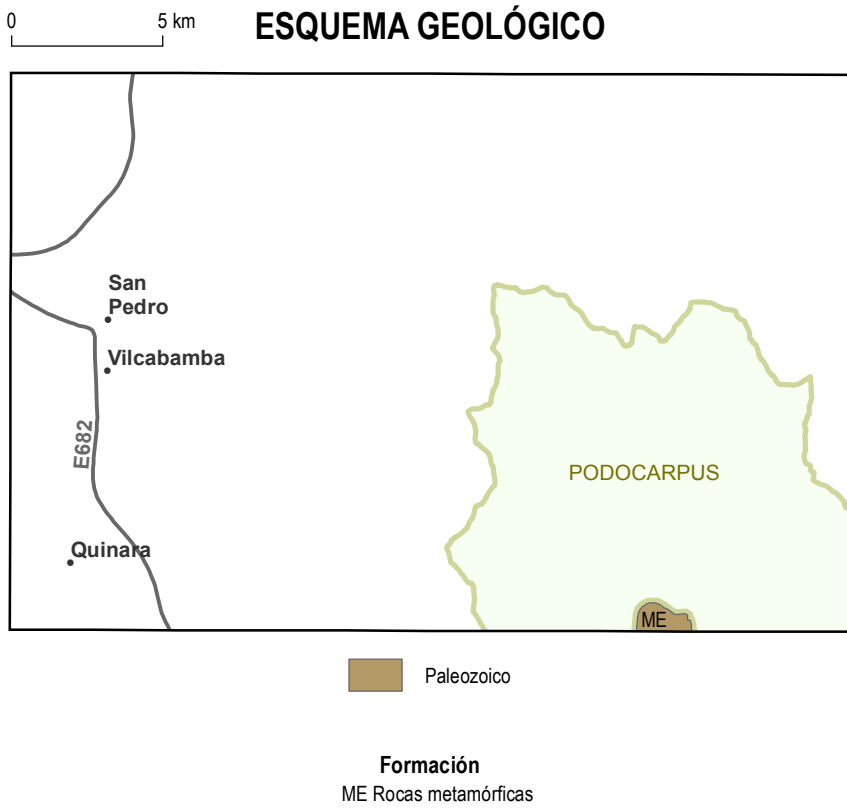
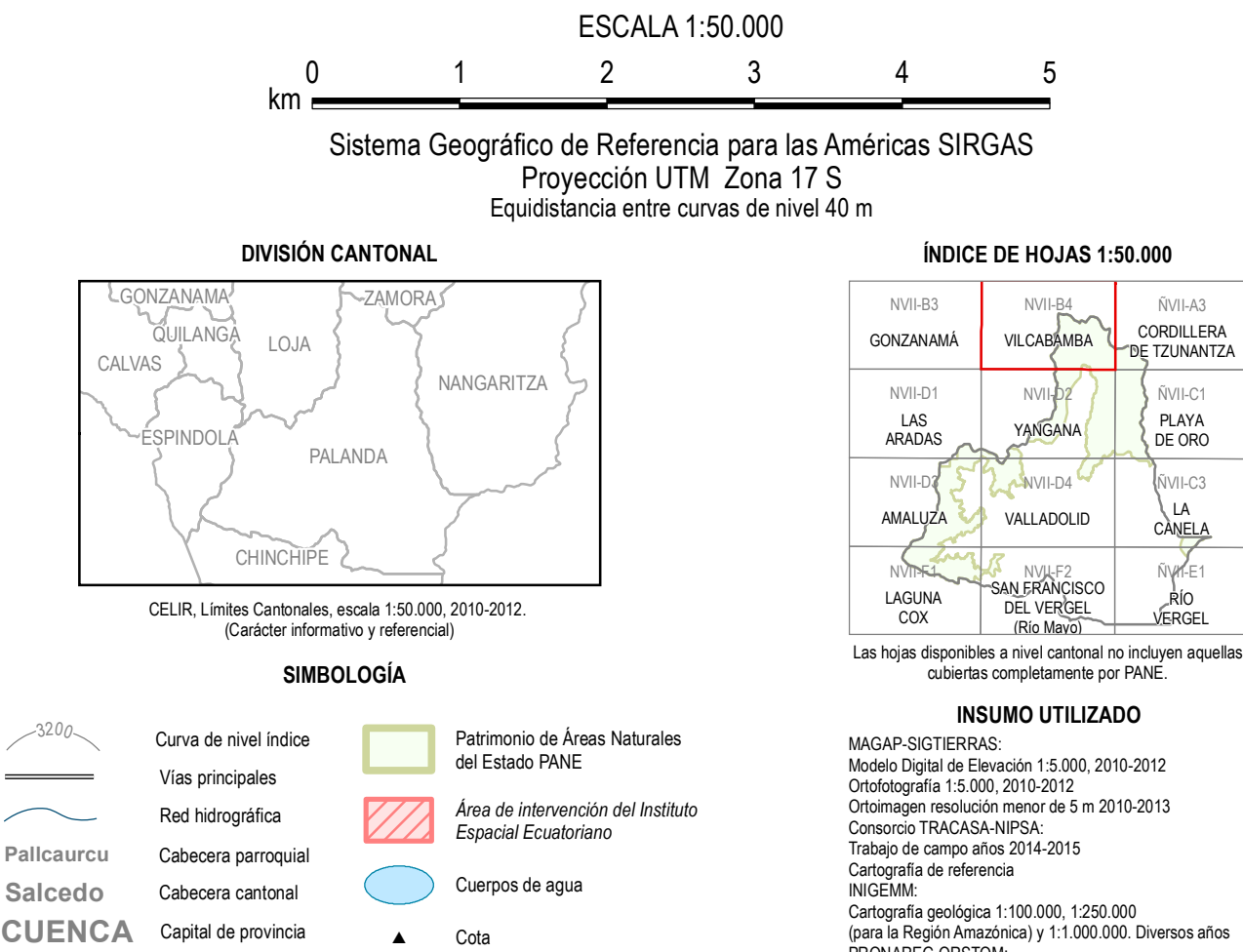
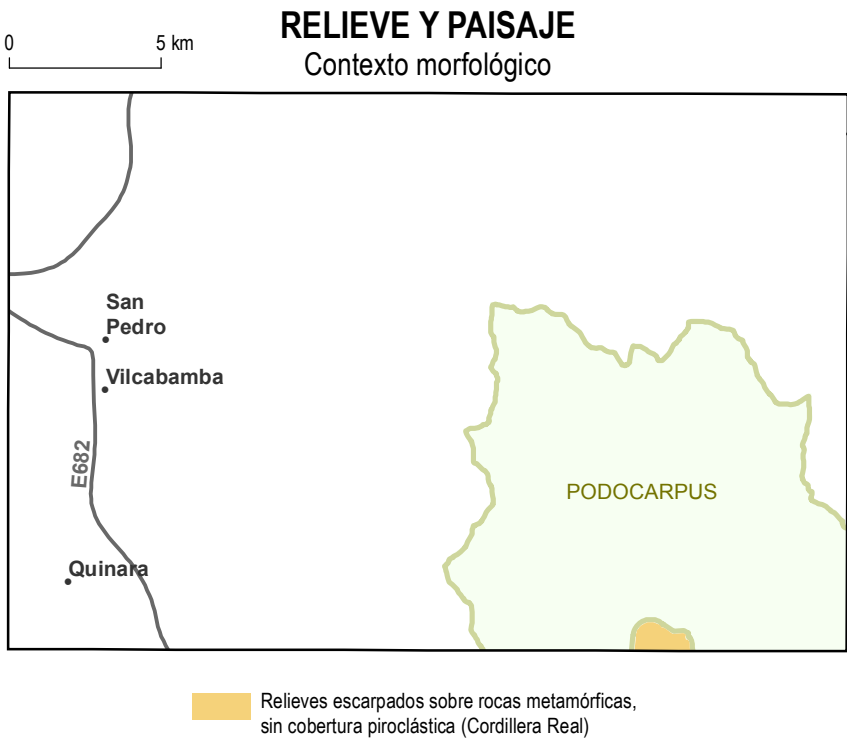
# PALANDA

## MAPA GEOMORFOLÓGICO

MAPA CANTONAL 1 de 10 Hoja NVII-B4



Base topográfica IGM  
CELIR, Límites Cantonales, escala 1:50.000, 2010-2012.  
(Carácter informativo y referencial)



UNIDAD EJECUTORA MAGAP-PRAT PROGRAMA SIGTIERRAS		
Proyecto: Levantamiento de Cartografía Temática a escala 1:25.000 Lote 2		
Realizado por:	Consorcio Tracasa/NIPSA	Fiscalizado por:
Mapa Geomorfológico del cantón PALANDA, hoja 1 de 10, NVII-B4		
Escala de trabajo 1:25.000	Escala de impresión 1:50.000	Fecha de elaboración: mayo de 2015