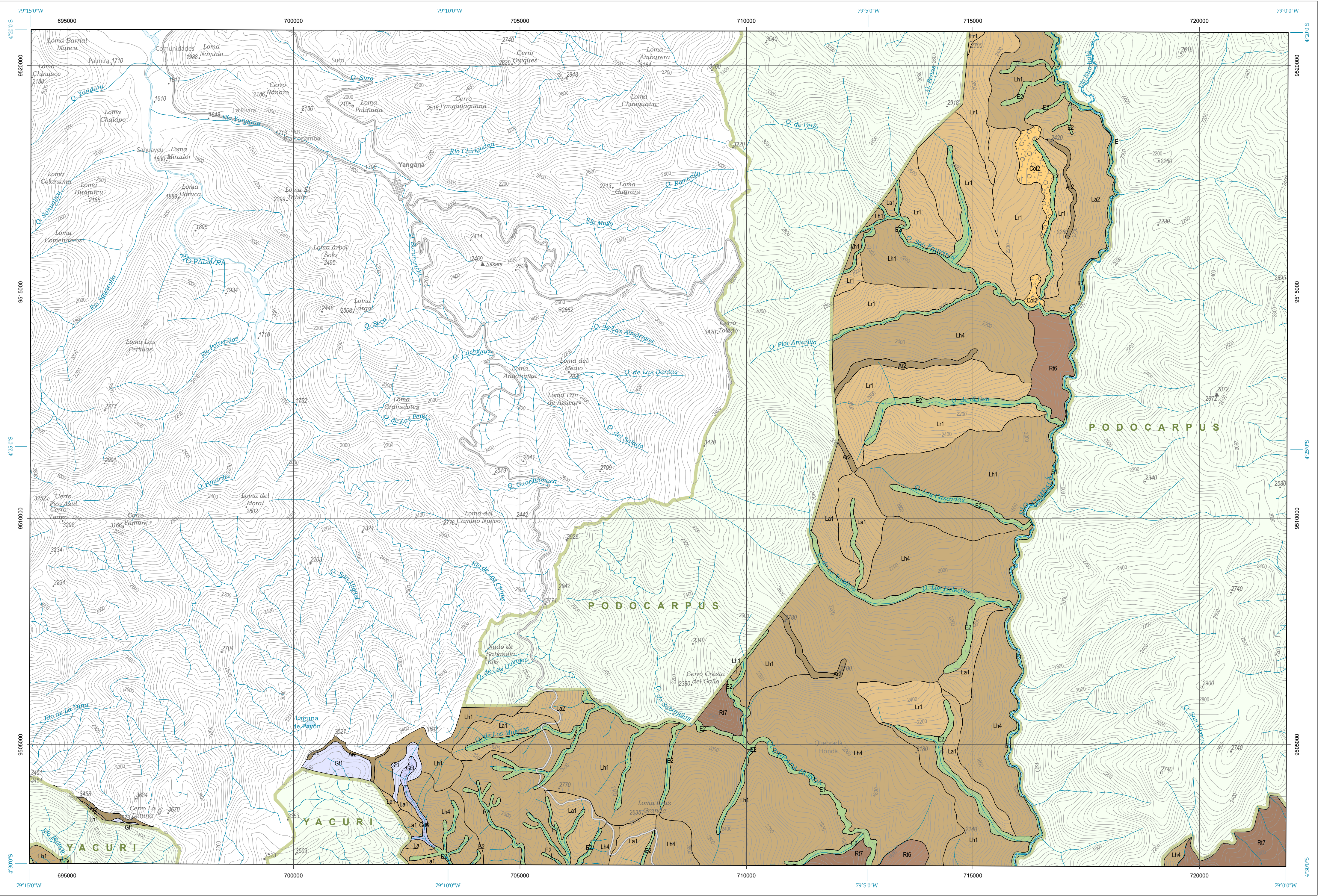


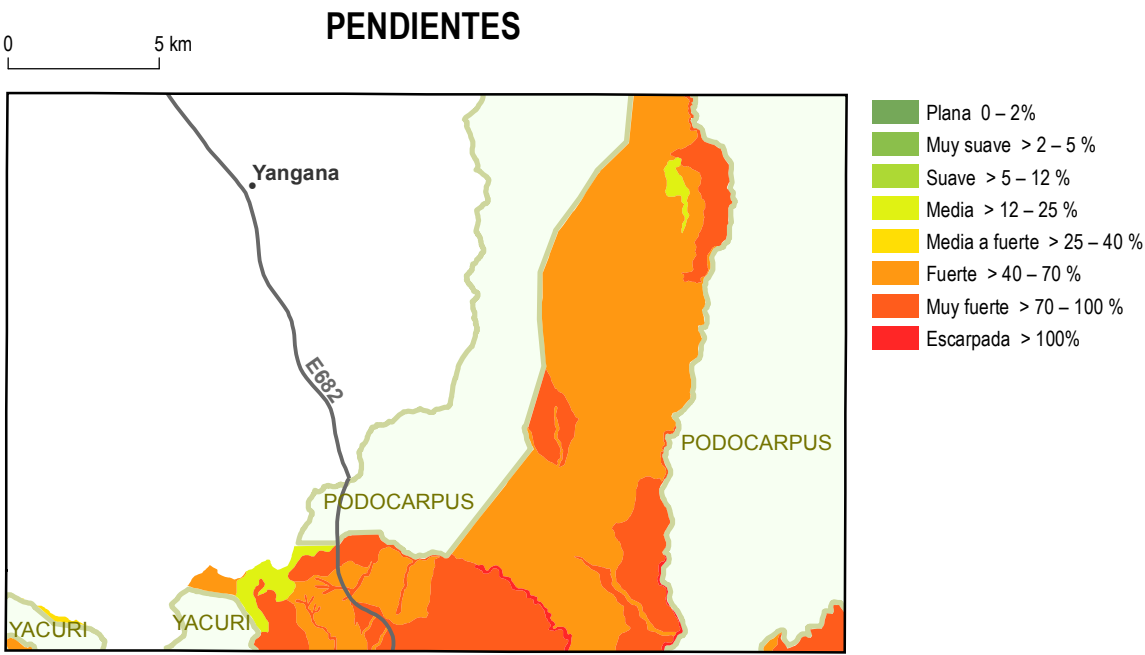
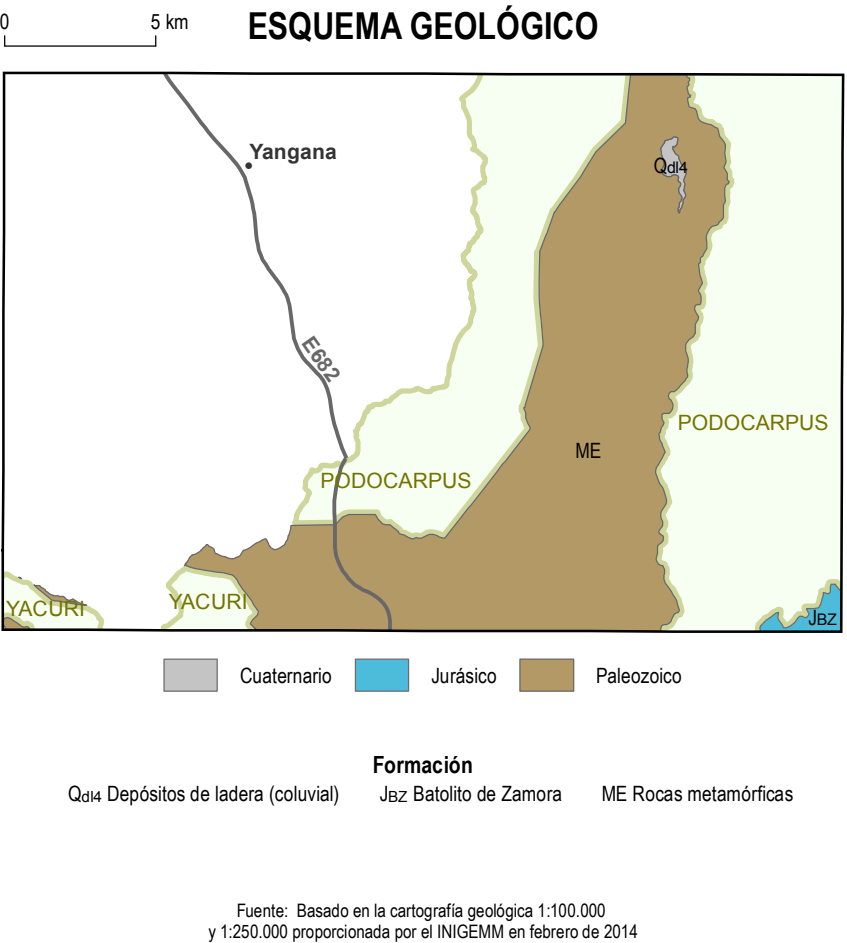
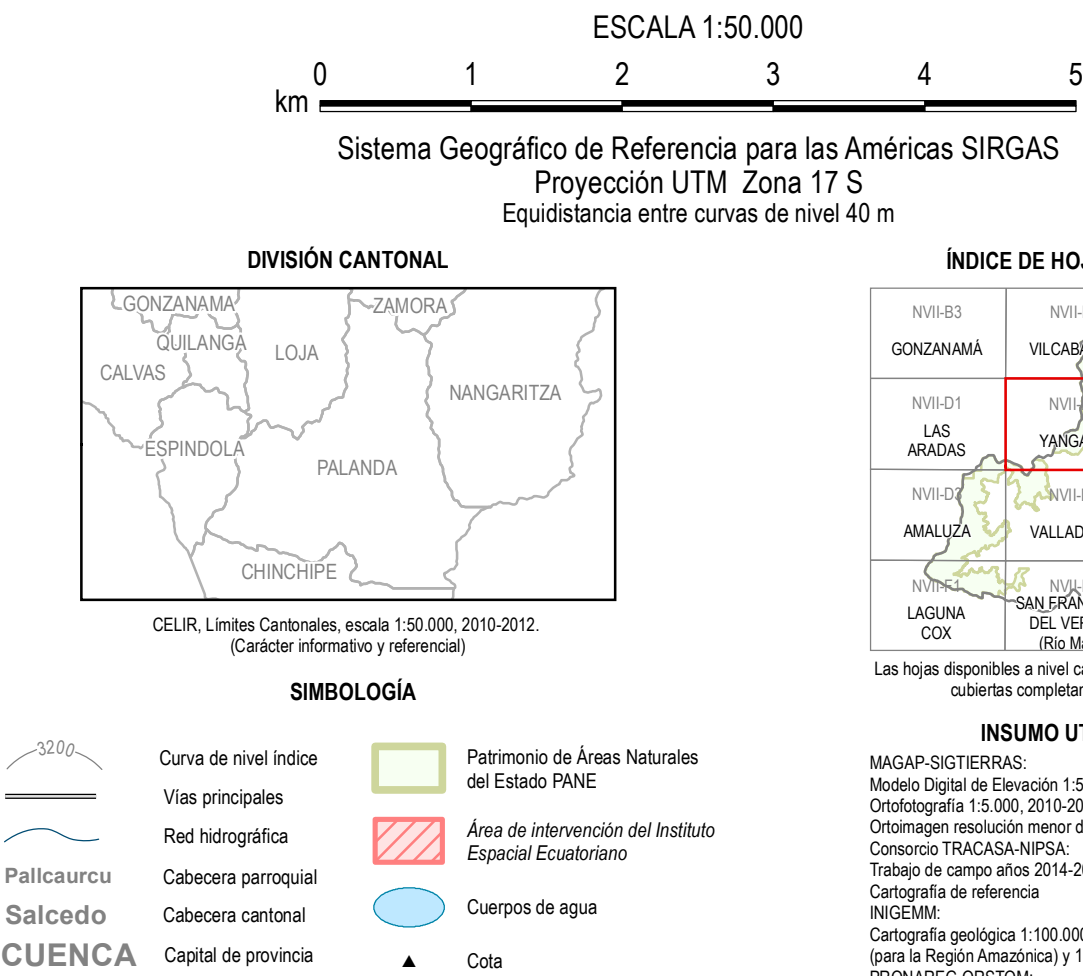
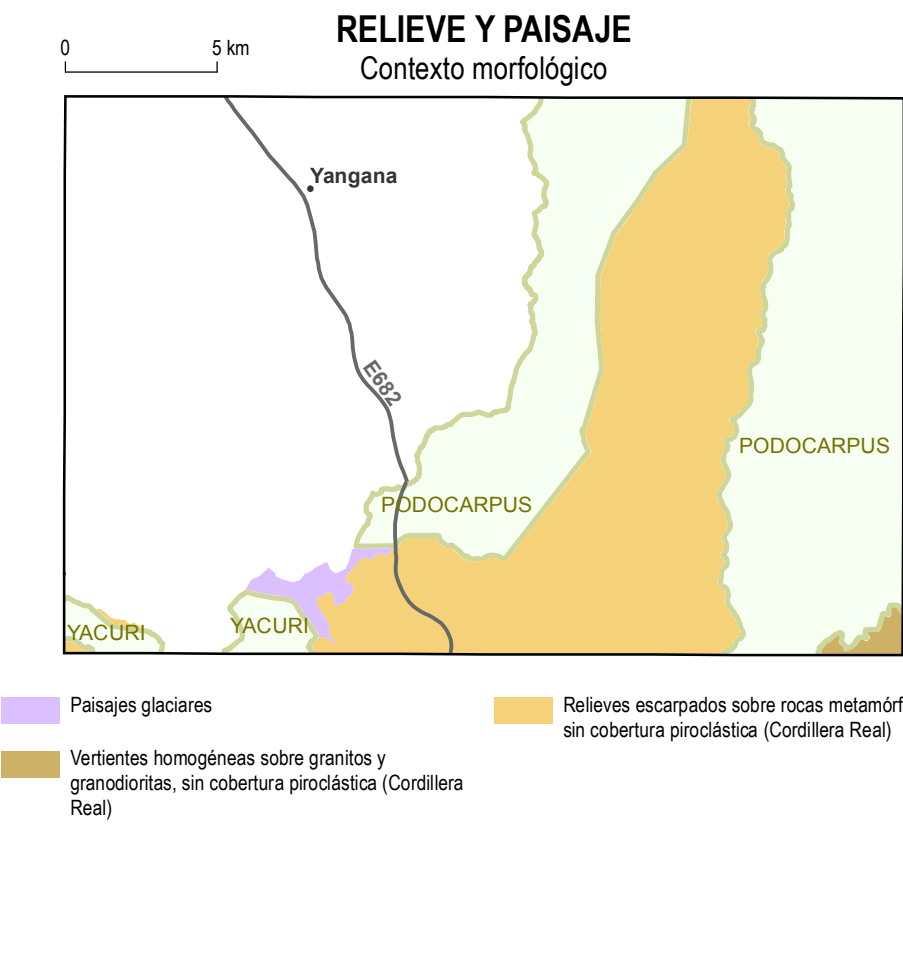
PALANDA
MAPA GEOMORFOLÓGICO



GEOFORMAS

- FLUVIAL**
- ENCAJAMIENTOS E INCISIONES FLUVIALES
- E1 Valle en V
 - E2 Barranco
- LADERAS**
- LADERAS RECTILINEAS
- Lr1 Vertiente rectilínea
- LADERAS ABRUPTAS
- La1 Vertiente abrupta
 - La2 Vertiente abrupta con fuerte disección
- LADERAS HETEROGÉNEAS Y OTRAS MORFOLOGÍAS
- Lh1 Vertiente heterogénea
 - Lh4 Vertiente heterogénea con fuerte disección
- DEPÓSITOS LADERA
- Col2 Coluvión antiguo
- GLACIAR Y PERIGLACIAR**
- FORMAS GLACIARES
- G1 Circo glaciar
 - G3 Fondo de valle glaciar
- DEPÓSITOS GLACIARES
- Gd6 Depósito glaciar modelado por acción fluvial
- TECTÓNICO-EROSIVO**
- Rt5 Relieve colinado alto
 - Rt6 Relieve colinado muy alto
 - Rt7 Relieve montañoso
- POLIGÉNICAS**
- ARISTAS, DIVISORIAS E INTERFLUVIOS
- Ar2 Interfluvio de cimas estrechas

Base topográfica IGM
CELIR, Límites Cantonales, escala 1:50.000, 2010-2012.
(Carácter informativo y referencial)



 Ministerio de Agricultura, Ganadería, Acuicultura y Pesca SIGTIERRAS			UNIDAD EJECUTORA MAGAP-PRAT PROGRAMA SIGTIERRAS		
Proyecto: Levantamiento de Cartografía Temática a escala 1:25.000 Lote 2					
Realizado por:				Fiscalizado por:	
					
Mapa Geomorfológico del cantón PALANDA, hoja 3 de 10, NVII-D2					
Escala de trabajo 1:25.000		Escala de impresión 1:50.000		Fecha de elaboración: mayo de 2015	