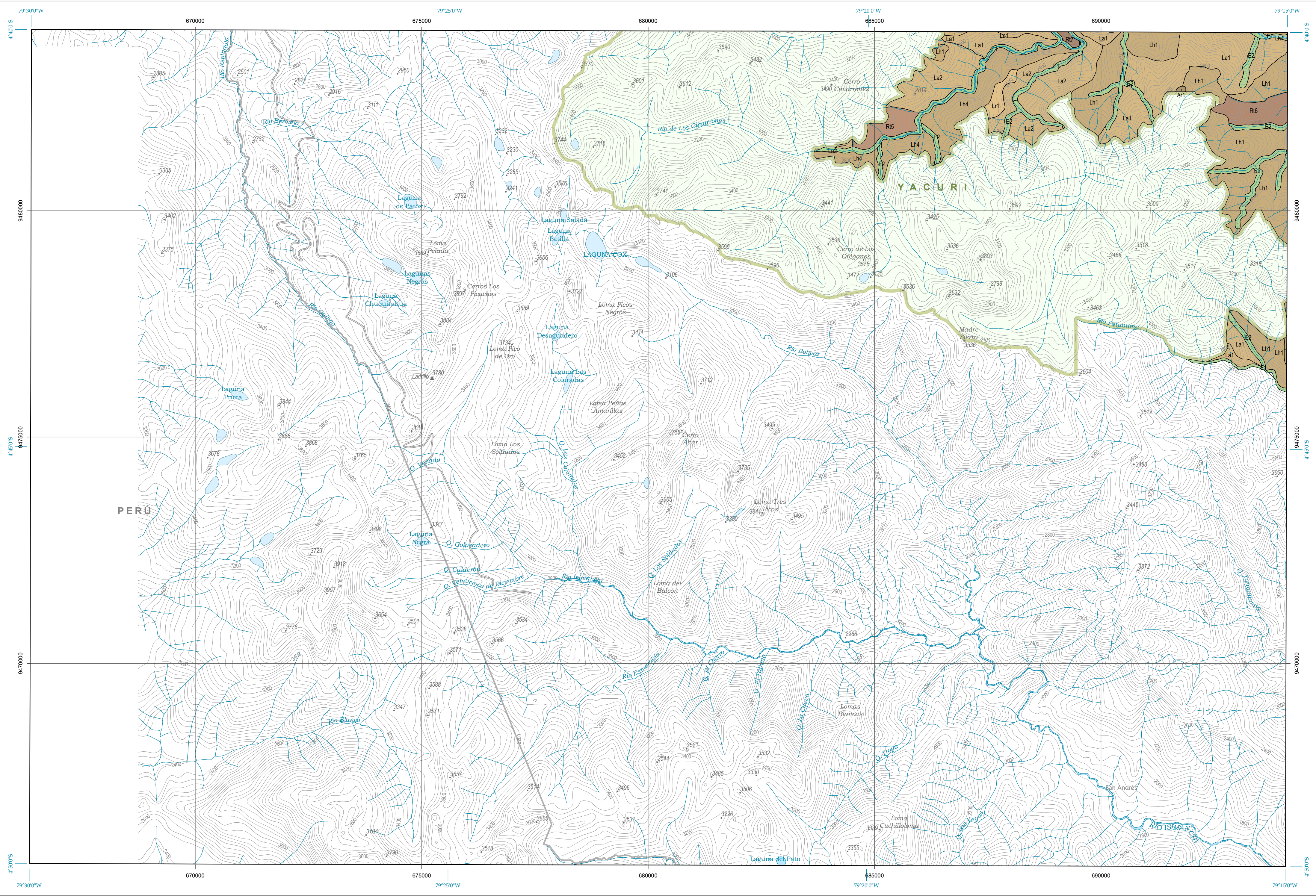


PALANDA  
MAPA GEOMORFOLÓGICO



GEOFORMAS

- FLUVIAL**

ENCAJAMIENTOS E INCISIONES FLUVIALES

  - E1 Valle en V
  - E2 Barranco
- LADERAS**

LADERAS RECTILÍNEAS

  - Lr1 Vertiente rectilínea

LADERAS ABRUPTAS .

  - La1 Vertiente abrupta
  - La2 Vertiente abrupta con fuerte disección

LADERAS HETEROGÉNEAS Y OTRAS MORFOLOGÍAS

  - Lh1 Vertiente heterogénea
  - Lh4 Vertiente heterogénea con fuerte disección
- TECTÓNICO-EROSIVO**

  - Rt5 Relieve colinado alto
  - Rt6 Relieve colinado muy alto
  - Rt7 Relieve montañoso
- POLIGÉNICAS**

ARISTAS, DIVISORIAS E INTERFLUVIOS

  - Ar1 Interfluvio de cimas redondeadas

Base topográfica IGM  
CELIR, Límites Cantonales, escala 1:50.000, 2010-2012.  
(Carácter informativo y referencial)

