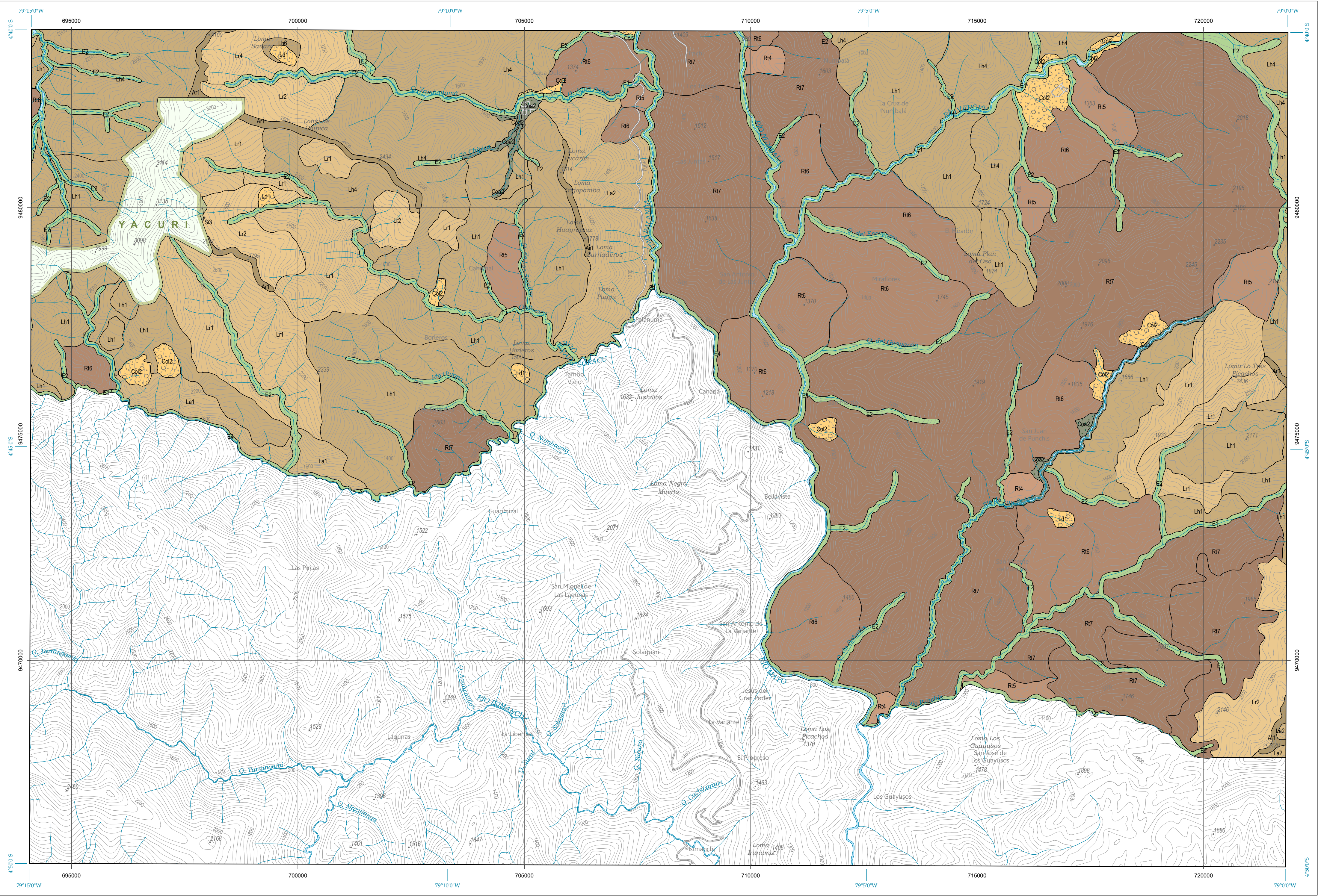


ECUADOR
Escala 1:50.000

PALANDA
MAPA GEOMORFOLÓGICO

MAPA CANTONAL 9 de 10 Hoja NVII-F2



GEOFORMAS

- FLUVIAL**

ENCAJAMIENTOS E INCISIONES FLUVIALES

 - E1 Valle en V
 - E2 Barranco
 - E4 Encañonamiento
- TECTÓNICO-EROSIVO**

 - R4 Relieve colinado medio
 - R5 Relieve colinado alto
 - R6 Relieve colinado muy alto
 - R7 Relieve montañoso
- LADERAS**

LADERAS RECTILÍNEAS

 - Lr1 Vertiente rectilínea
 - Lr2 Vertiente rectilínea con fuerte disección
 - Lr4 Vertiente rectilínea con abruptos

LADERAS ABRUPTAS

 - La1 Vertiente abrupta
 - La2 Vertiente abrupta con fuerte disección

LADERAS HETEROGÉNEAS Y OTRAS MORFOLOGÍAS

 - Lh1 Vertiente heterogénea
 - Lh4 Vertiente heterogénea con fuerte disección
 - Lh6 Escarpe de deslizamiento

DEPÓSITOS LADERA

 - Co1 Coluvión antiguo
 - Co2 Depósitos de deslizamiento, masa deslizada
- POLIGÉNICAS**

COLUVIO ALUVIAL

 - Coa1 Coluvio-aluvial reciente
 - Coa2 Coluvio-aluvial antiguo

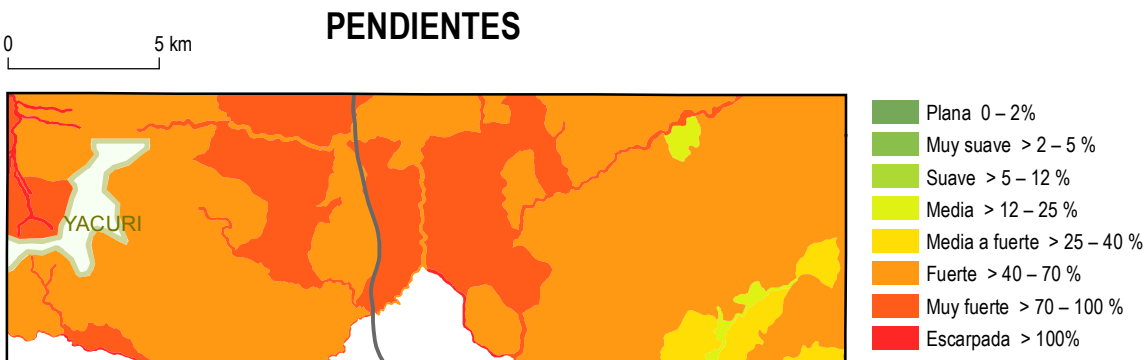
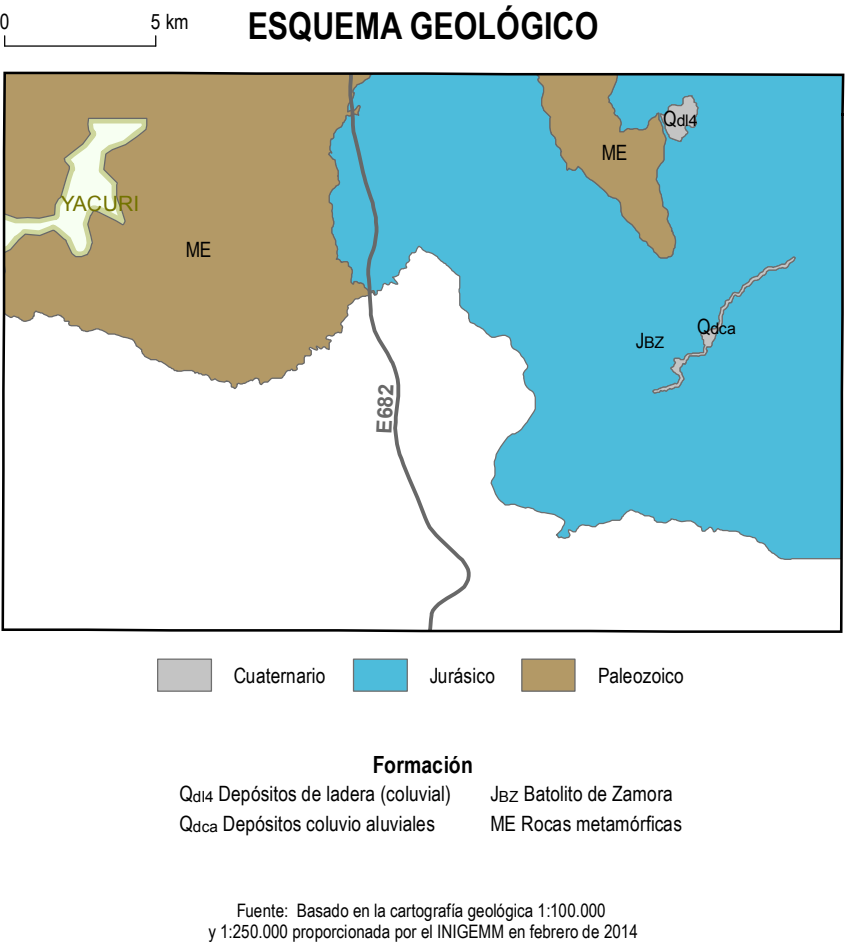
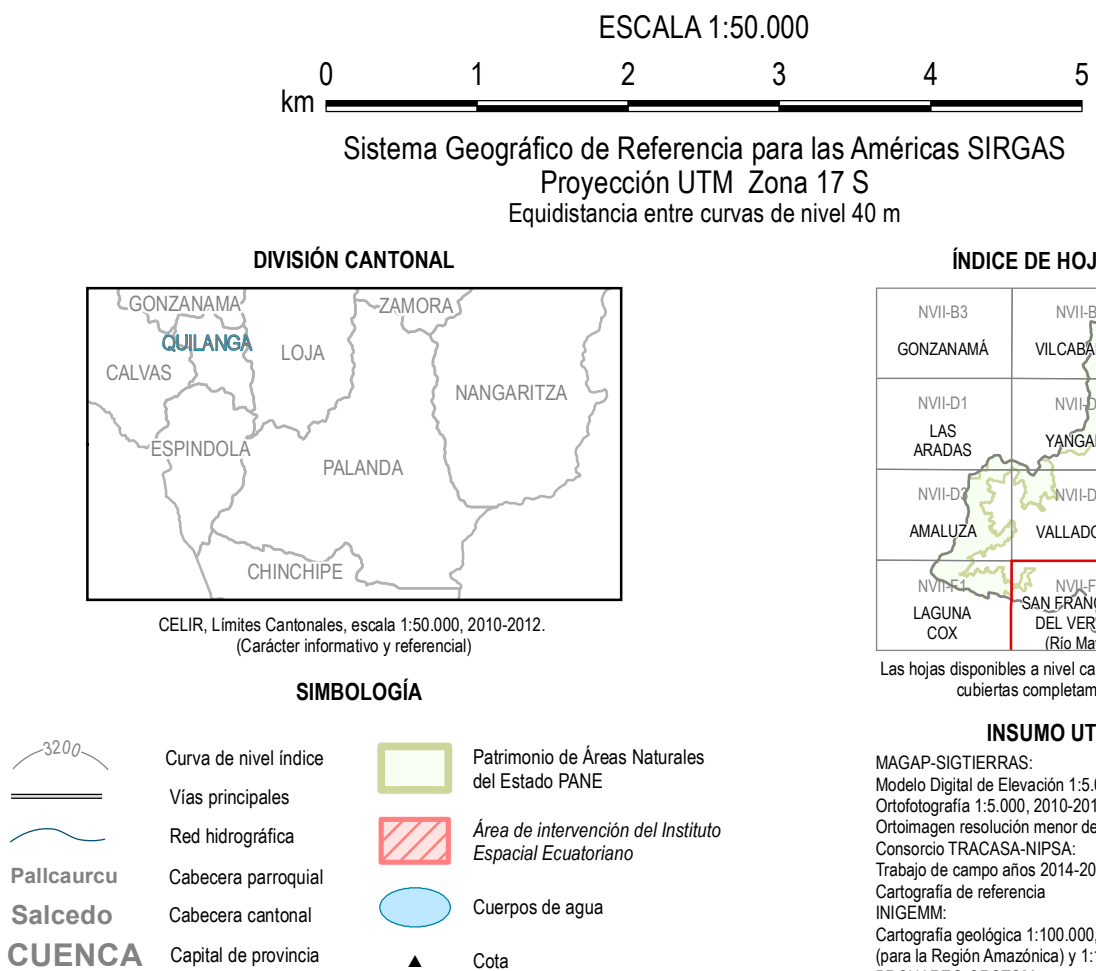
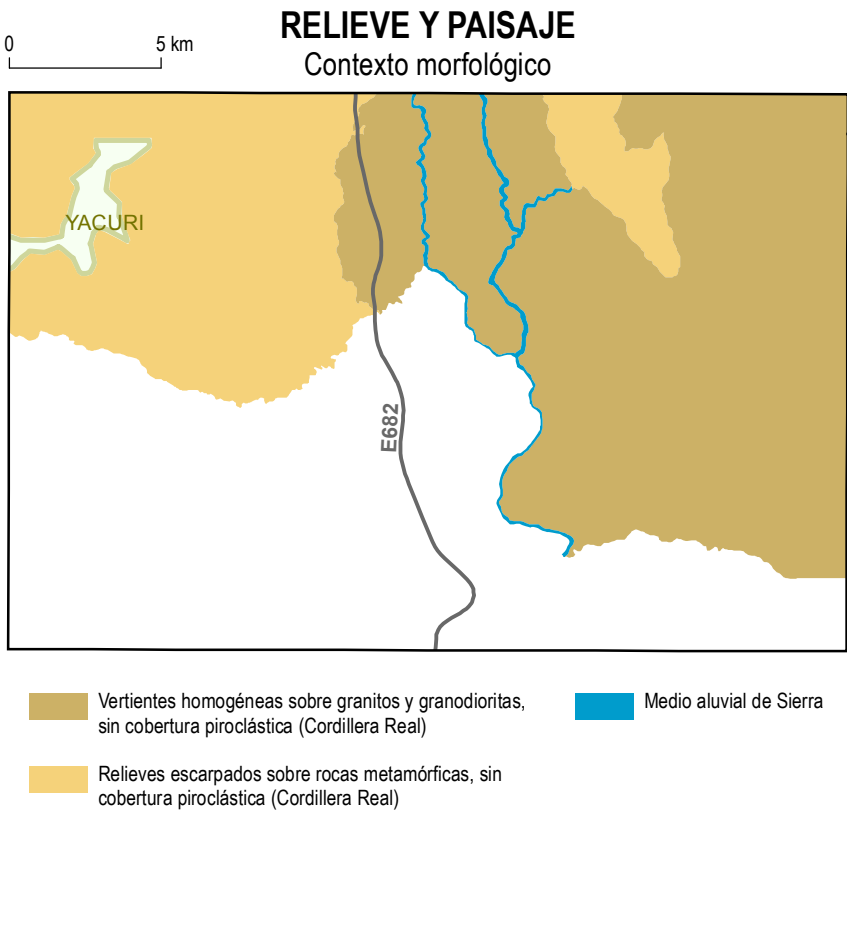
SUPERFICIES INCLINADAS

 - S3 Superficie inclinada disectada

ARISTAS, DIVISORIAS E INTERFLUVIOS

 - Ar1 Interfluvio de cimas redondeadas

Base topográfica IGM
CELIR, Límites Cantonales, escala 1:50.000, 2010-2012.
(Carácter informativo y referencial)



<p>Ministerio de Agricultura, Ganadería, Acuicultura y Pesca</p> <p>UNIDAD EJECUTORA MAGAP-PRAT PROGRAMA SIGTIERRAS</p>		
<p>Proyecto: Levantamiento de Cartografía Temática a escala 1:25.000 Lote 2</p>		
Realizado por:	Consorcio Tracasa/NIPSA	Fiscalizado por:
<p>Mapa Geomorfológico del cantón PALANDA, hoja 9 de 10, NVII-F2</p>		
Escala de trabajo 1:25.000	Escala de impresión 1:50.000	Fecha de elaboración: mayo de 2015