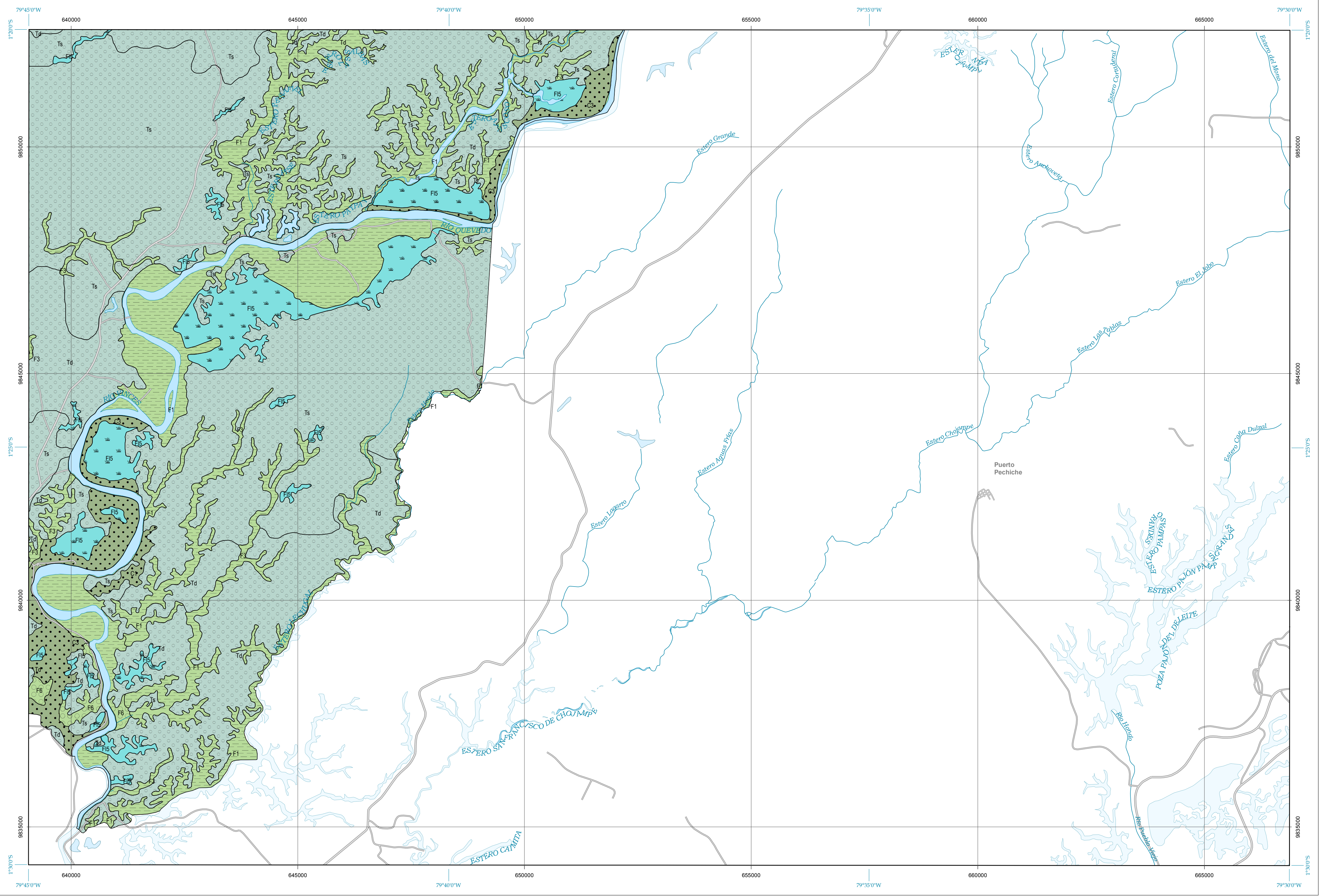
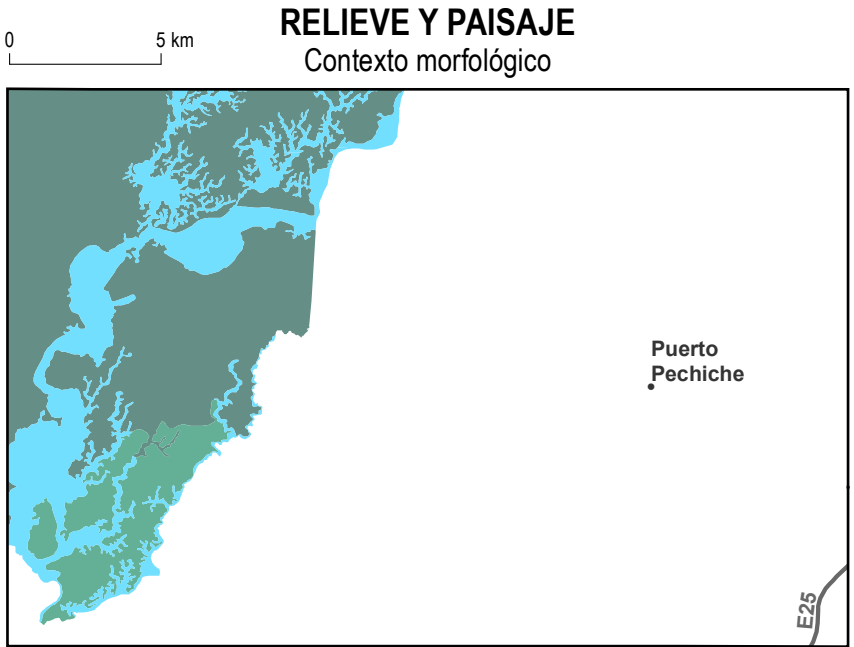


PALENQUE
MAPA GEOMORFOLÓGICO

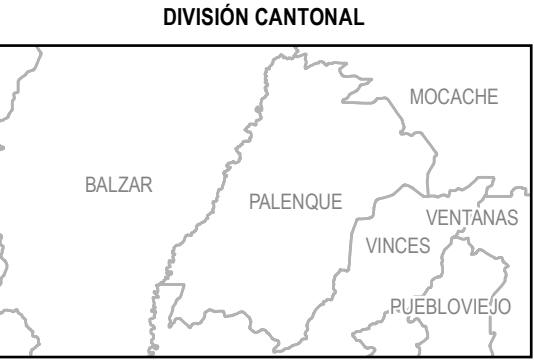


Base topográfica IGM
CELIR, Límites Cantonales, escala 1:50.000, 2010-2012.
(Carácter informativo y referencial)

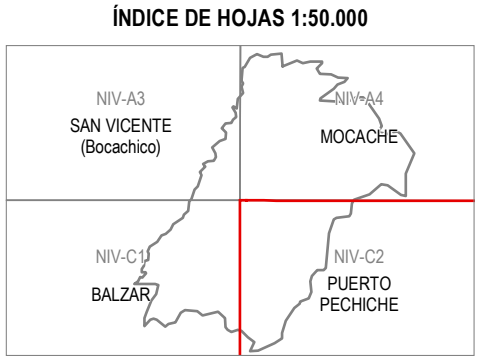
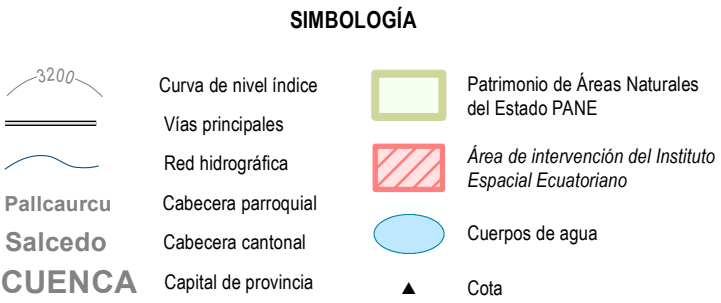


ESCALA 1:50.000
0 1 2 3 4 5
km

Sistema Geográfico de Referencia para las Américas SIRGAS
Proyección UTM Zona 17 S
Equidistancia entre curvas de nivel 40 m

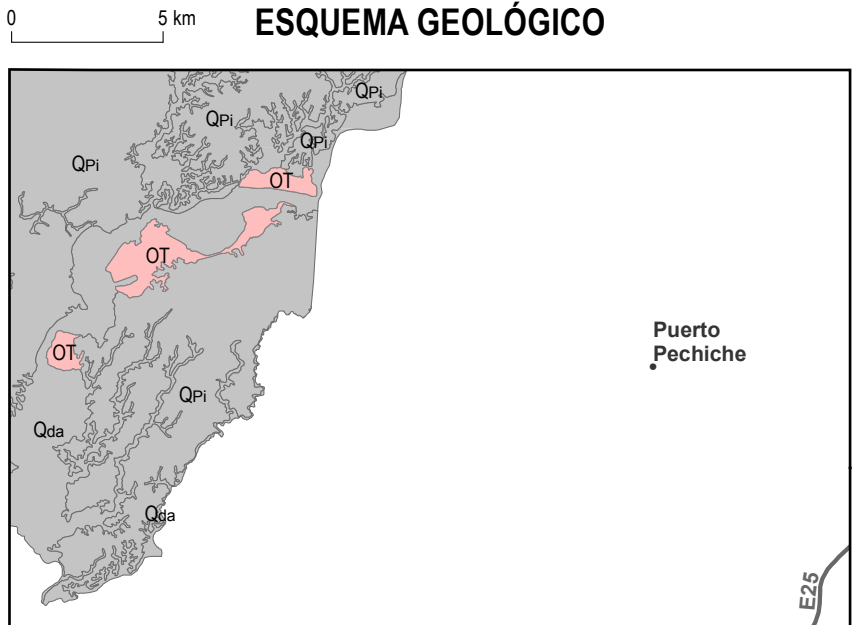


CELIR, Límites Cantonales, escala 1:50.000, 2010-2012.
(Carácter informativo y referencial)



Las hojas disponibles a nivel cantonal no incluyen aquellas cubiertas completamente por PANE.

INSUMO UTILIZADO
MAGAP-SIGTIERRAS:
Modelo Digital de Elevación 1:5.000, 2010-2012
Ortofotografía 1:5.000, 2010-2012
Ortomapas resolución menor de 5 m 2010-2013
Consorcio TRACASA-NIPSA:
Trabajo de campo años 2014-2015
Cartografía de referencia
INGEOM:
Cartografía geológica 1:100.000, 1:250.000
(para la Región Amazónica) y 1:1.000.000. Diversos años
PRONAREG-ORSTOM:
Mapa de Paisajes Naturales del Ecuador, 1:1.000.000, 1989



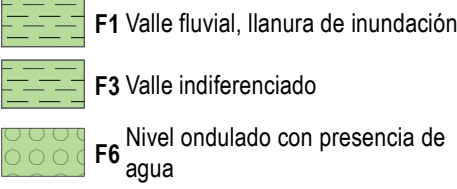
Quaternario Sin asignación de edad
Qa1 Depósitos aluviales Qm1 Formación Pichilingue OT Otros

Fuente: Basado en la cartografía geológica 1:100.000 y 1:250.000 proporcionada por el INGEOM en febrero de 2014

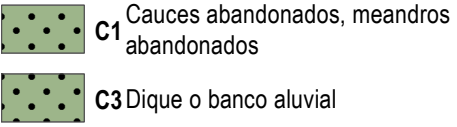
GEOFORMAS

FLUVIAL

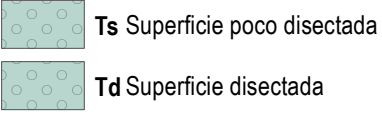
VALLES FLUVIALES Y FORMAS
RELACIONADAS CON PREDOMINIO DE
SEDIMENTACIÓN



CANALES FLUVIALES

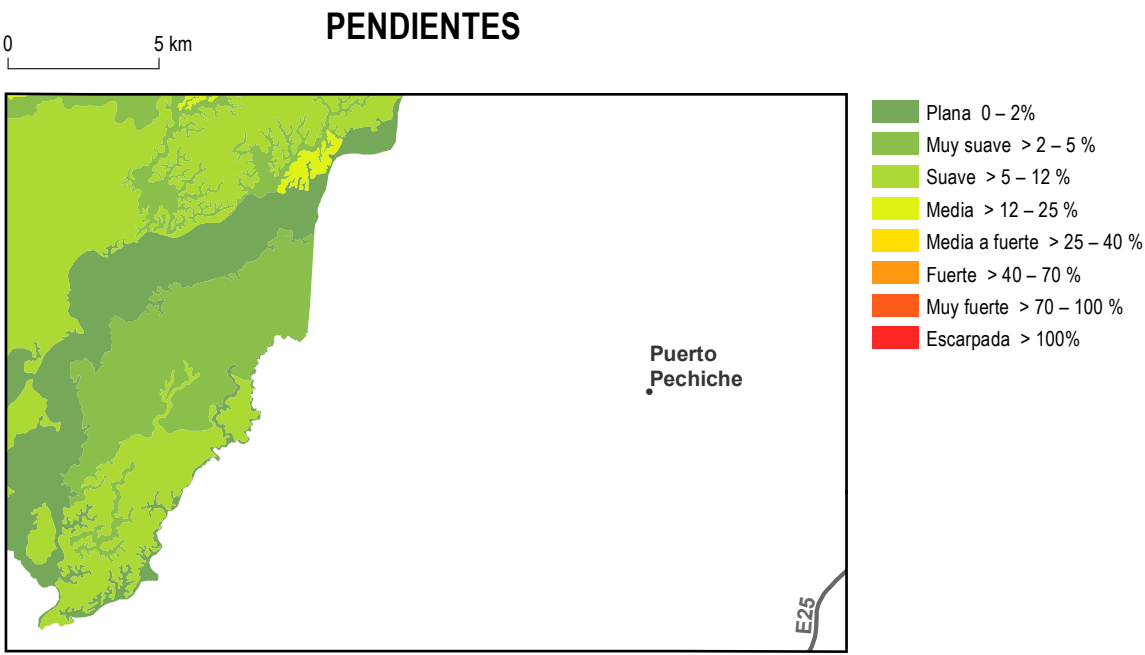
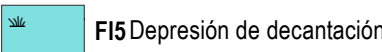


TERRAZAS



FLUVIO-LACUSTRE

EN VALLES Y TERRAZAS



 UNIDAD EJECUTORA MAGAP-PRAT PROGRAMA SIGTIERRAS		
Proyecto: Levantamiento de Cartografía Temática a escala 1:25.000 Lote 1		
Realizado por: 	Fiscalizado por: 	
Mapa Geomorfológico del cantón PALENQUE, hoja 4 de 4, NIV-C2		
Escala de trabajo 1:25.000	Escala de impresión 1:50.000	Fecha de elaboración: junio de 2015