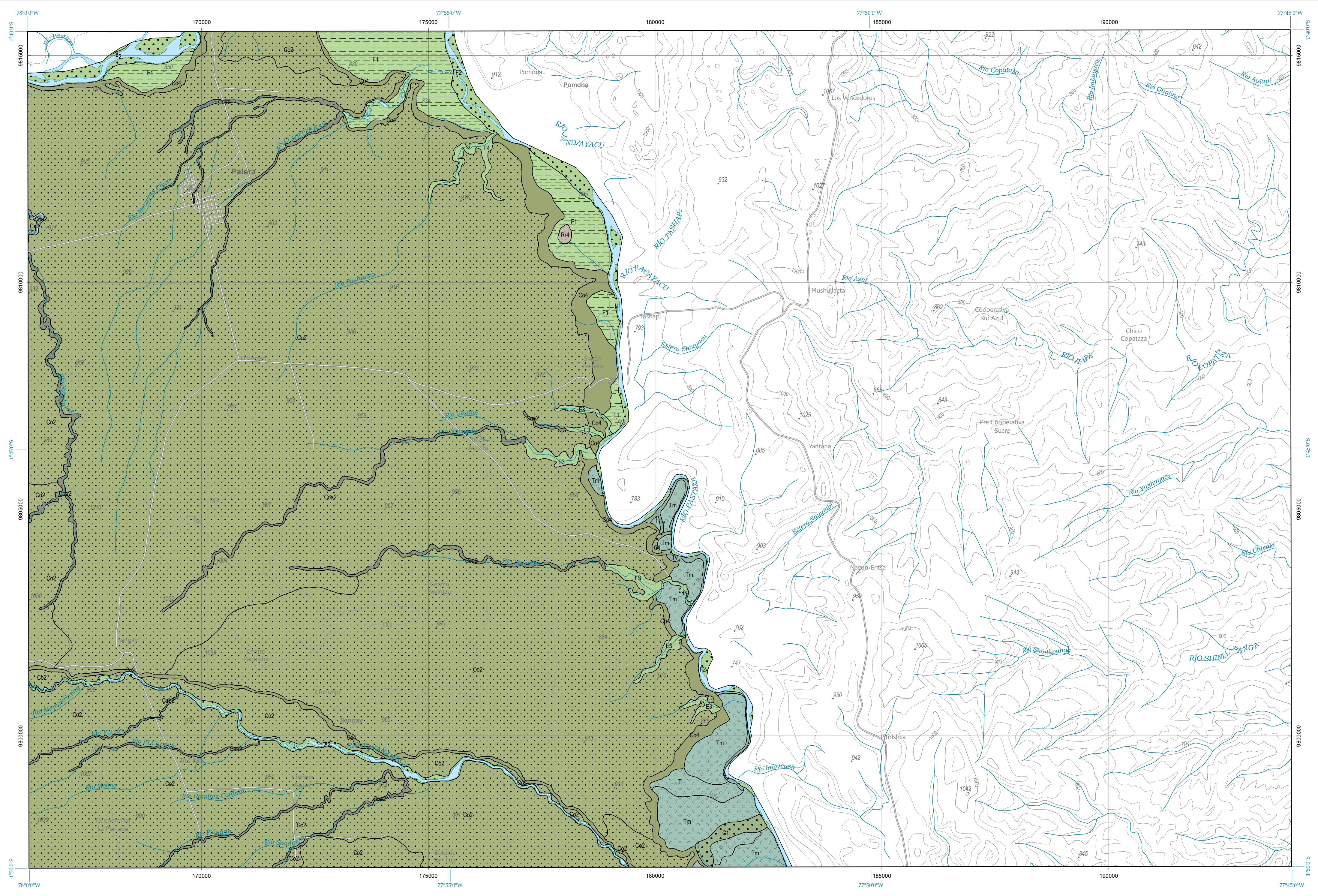


PALORA  
MAPA GEOMORFOLÓGICO



GEOFORMAS

FLUVIAL  
VALLES FLUVIALES Y FORMAS RELACIONADAS  
CON PREDOMINIO DE SEDIMENTACIÓN

- F1 Valle fluvial, llanura de inundación
- F2 Terraza baja y cauce actual (sobreelevación de cauce en llanura de inundación)

ENCAJAMIENTOS E INCISIONES FLUVIALES

- E2 Barranco
- E3 Garganta
- E4 Encañonamiento

CANALES FLUVIALES

- C1 Cauces abandonados, meandros abandonados

TERRAZAS

- Tm Terraza media
- Tv Vertiente o abrupto de terraza
- Ti Terrazas indiferenciadas

CONOS DE ESPARCIMIENTO

- Co2 Superficie de cono de esparcimiento disectado
- Co4 Abrupto de cono de esparcimiento

POLIGÉNICAS

COLUVIO ALUVIAL

- Coa2 Coluvio-aluvial antiguo

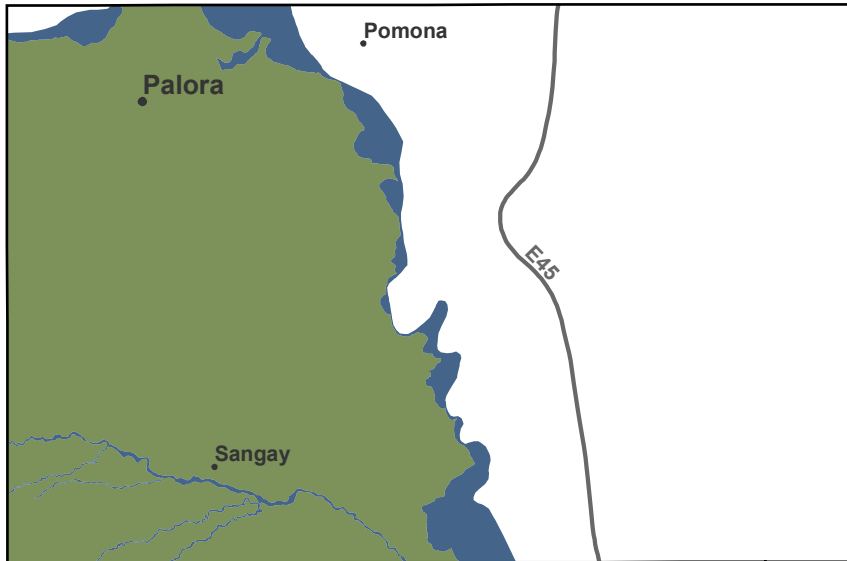
RELIEVES RESIDUALES

- Rr4 Cerro testigo

Base topográfica IGM  
CELIR, Límites Cantonales, escala 1:50.000, 2010-2012.  
(Carácter informativo y referencial)



RELIEVE Y PAISAJE  
Contexto morfológico



- Piedmontes próximos, con cobertura de cenizas volcánicas recientes
- Medio aluvial amazónico

ESCALA 1:50.000  
Sistema Geográfico de Referencia para las Américas SIRGAS  
Proyección UTM Zona 18 S  
Euidistancia entre curvas de nivel 40 m

DIVISIÓN CANTONAL



CELIR, Límites Cantonales, escala 1:50.000, 2010-2012.  
(Carácter informativo y referencial)

SIMBOLOGÍA

- Curva de nivel índice
- Vías principales
- Red hidrográfica
- Cabeceza parroquial
- Cabeceza cantonal
- Capital de provincia
- Patrimonio de Áreas Naturales del Estado PANE
- Cuerpos de agua
- Cota

ÍNDICE DE HOJAS 1:50.000

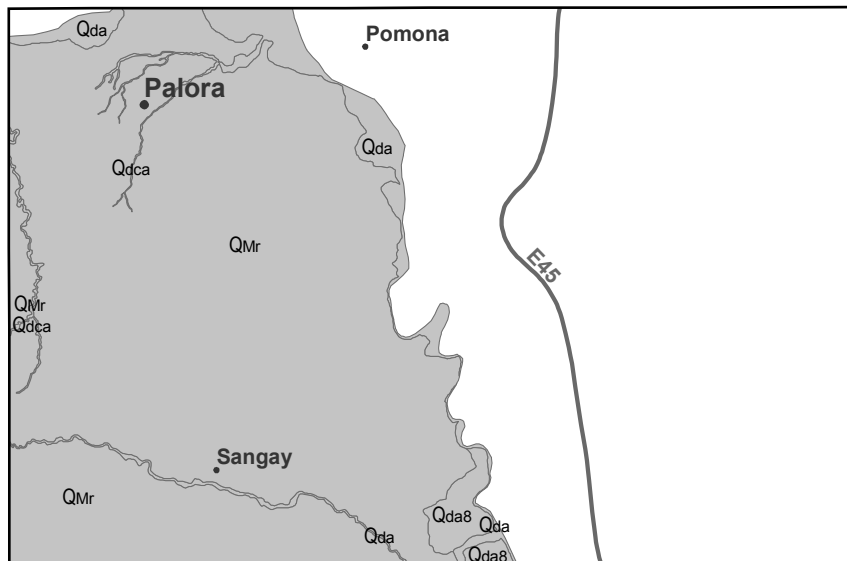
RIV - D1	RIV - D2	OIV - C1
BARROS	NERA	PUYO
RIV - D3	RIV - D4	OIV - C3
PALTAHUA	SHELL	VERACRUZ
RIV - F1	RIV - F2	OIV - E1
VOLCÁN ALTAR	NUÑAME	PALORA
RIV - F3	RIV - F4	OIV - E3
LLACTAPAMBA DE ALAO	PABLO VI	NUOVA HUAMBOYA

Las hojas disponibles a nivel cantonal no incluyen aquellas cubiertas completamente por PANE.

INSUMO UTILIZADO

MACAP-SIGTIERRAS:  
Modelo Digital de Elevación 1:5.000, 2010-2012  
Ortofotografía 1:5.000, 2010-2012  
Ortoimagen resolución menor de 5 m 2010-2013  
Consenso TRACASA-NIPSA  
Trabajo de campo años 2014-2015  
Cartografía de referencia INIGEMM  
Cartografía geológica 1:100.000, 1:250.000 (para la Región Amazónica) y 1:1.000.000. Diversos años  
PRONAREG-ORSTOM  
Mapa de Paisajes Naturales del Ecuador, 1:1.000.000, 1989

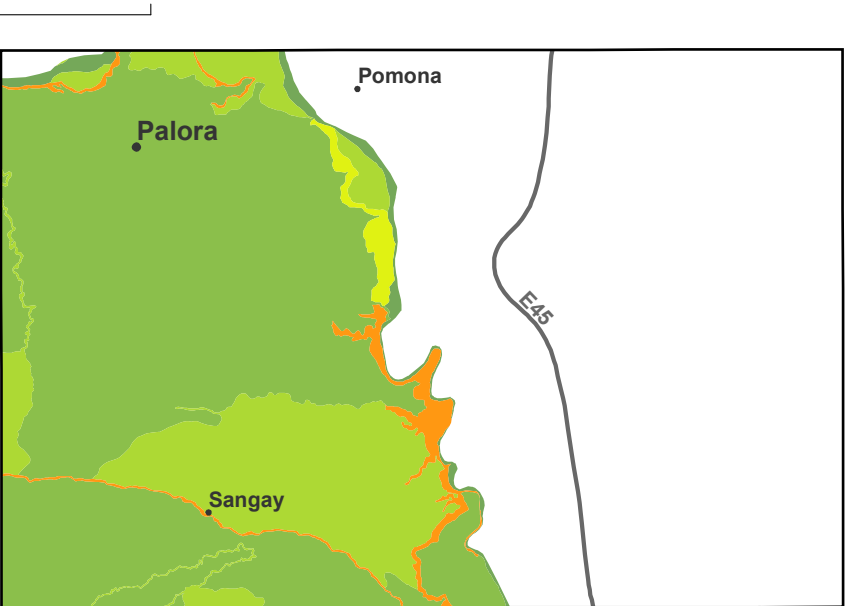
ESQUEMA GEOLÓGICO



- Formación
- Qasa Depósitos coluvio aluviales
- Qasa Depósitos aluviales (terrazas)
- Qasa Depósitos aluviales
- Qasa Formación Mera

Fuente: Basado en la cartografía geológica 1:100.000 y 1:250.000 proporcionada por el INIGEMM en febrero de 2014

PENDIENTES



- Plana 0 - 2%
- Muy suave > 2 - 5%
- Suave > 5 - 12%
- Media > 12 - 25%
- Media a fuerte > 25 - 40%
- Fuerte > 40 - 70%
- Muy fuerte > 70 - 100%
- Escarpada > 100%

 <div>Ministerio de Agricultura, Ganadería, Acuacultura y Pesca</div> <div>SIGTIERRAS</div>	UNIDAD EJECUTORA MAGAP-PRAT PROGRAMA SIGTIERRAS	
Proyecto: Levantamiento de Cartografía Temática a escala 1:25.000 Lote 2		
Realizado por: 	Fiscalizado por: 	
Mapa Geomorfológico del cantón PALORA, hoja 7 de 9, OIV-E1		
Escala de trabajo 1:25.000	Escala de impresión 1:50.000	Fecha de elaboración: mayo de 2015