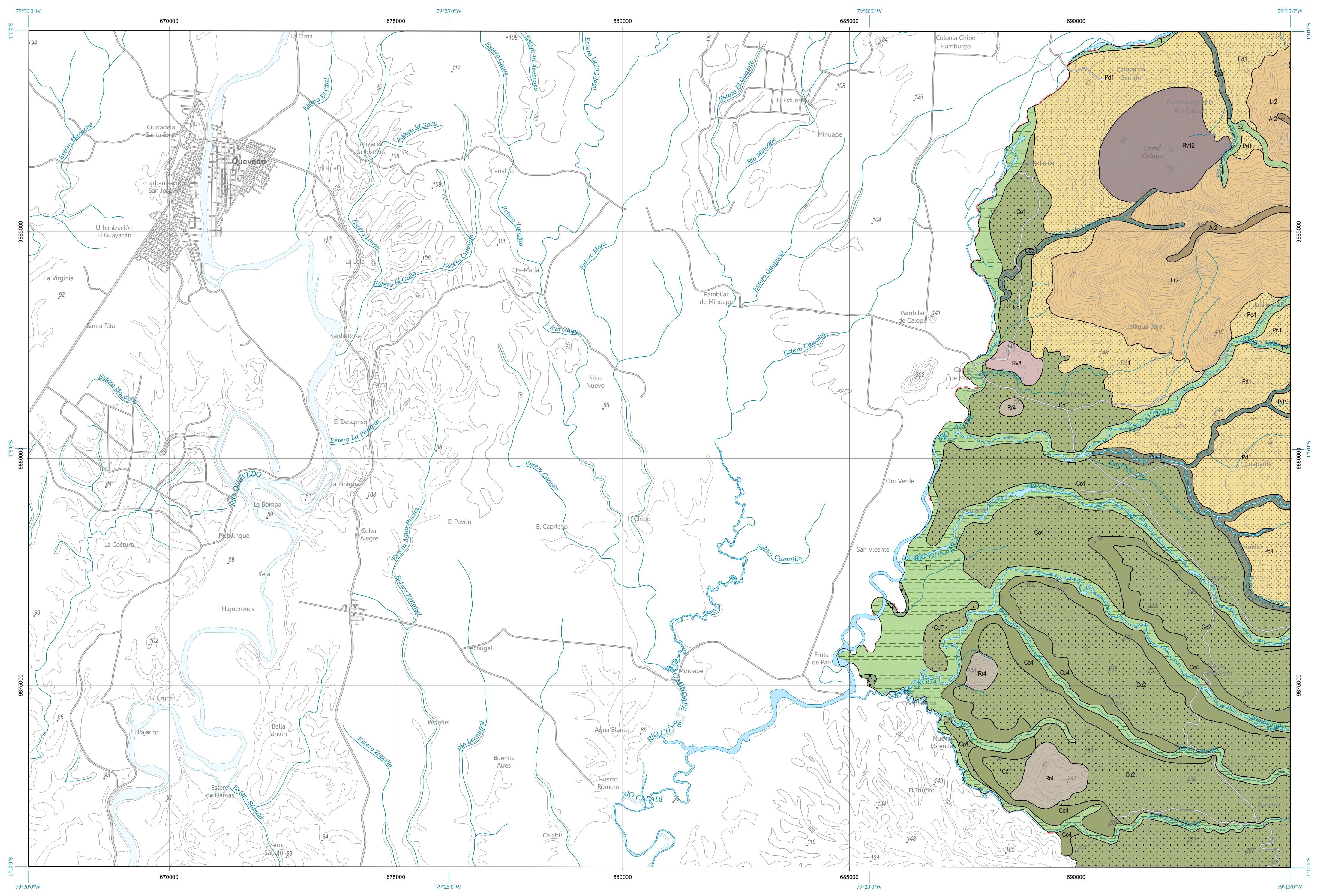


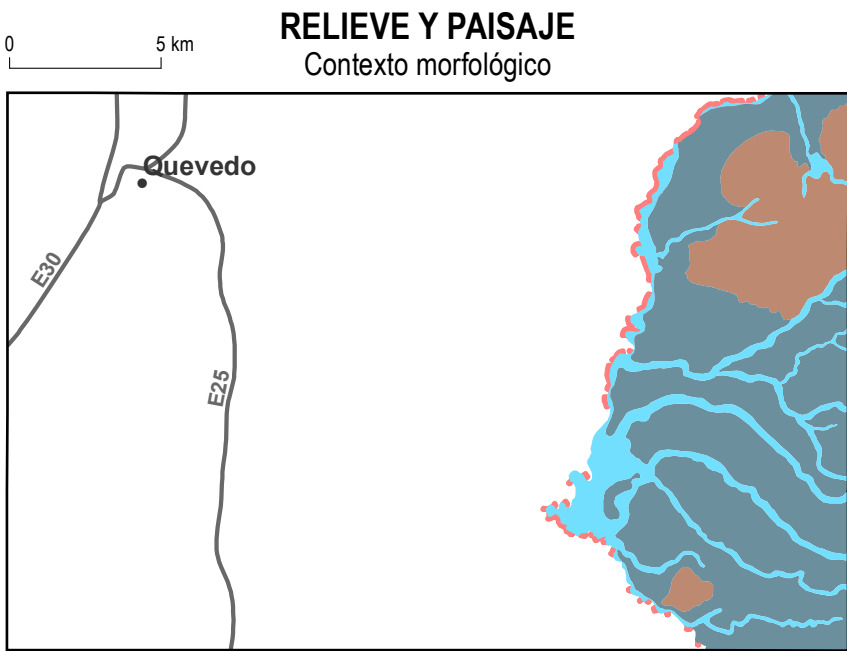
PANGUA
MAPA GEOMORFOLÓGICO



GEOFORMAS

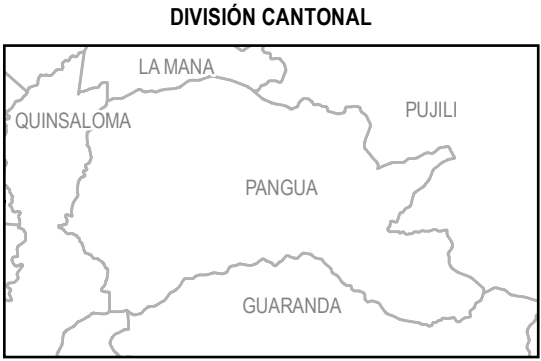
- FLUVIAL**
VALLES FLUVIALES Y FORMAS RELACIONADAS CON PREDOMINIO DE SEDIMENTACIÓN
F1 Valle fluvial, llanura de inundación
- ENCAJAMIENTOS E INCISIONES FLUVIALES**
E2 Barranco
- CANALES FLUVIALES**
C1 Cauces abandonados, meandros abandonados
- CONOS DE ESPARCIMIENTO**
Co1 Superficie de cono de esparcimiento
Co2 Superficie de cono de esparcimiento disectado
Co4 Abrupto de cono de esparcimiento
CoT Testigo de cono de esparcimiento
- LADERAS**
LADERAS RECTILÍNEAS
Lr2 Vertiente rectilínea con fuerte disección
- PIEDEMONTES**
Pd1 Glacis de esparcimiento
- VOLCÁNICO**
RELIEVES DIVERSOS
Rv8 Relieve volcánico colinado bajo
Rv12 Relieve volcánico montañoso
- POLIGÉNICAS**
COLUVIO ALUVIAL
Coa1 Coluvio-aluvial reciente
- RELIEVES RESIDUALES**
Rr4 Cerro testigo
- ARISTAS, DIVISORIAS E INTERFLUVIOS**
Ar2 Interfluvio de cimas estrechas

Base topográfica IGM
CELIR, Límites Cantonales, escala 1:50.000, 2010-2012.
(Carácter informativo y referencial)



- Relieves diversificados sobre materiales volcánicos antiguos, con cobertura pedregosa (Cordillera Occidental)
- Conos de esparcimiento y formas de piedemonte proximales, en contacto con la vertiente andina occidental
- Medio aluvial costero

ESCALA 1:50.000
Sistema Geográfico de Referencia para las Américas SIRGAS
Proyección UTM Zona 17 S
Euidistancia entre curvas de nivel 40 m

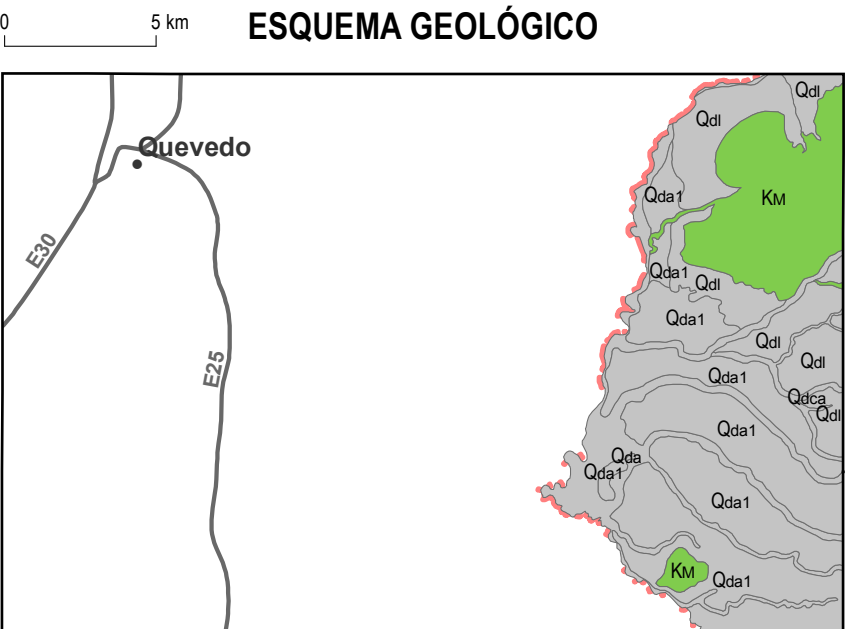


- SIMBOLOGÍA**
- 3200
- Curva de nivel índice
- Vías principales
- Red hidrográfica
- Cabeecera parroquial
- Cabeecera cantonal
- Capital de provincia
- Patrimonio de Áreas Naturales del Estado PANE
- Área de intervención del Instituto Especial Ecuatoriano
- Cuerpos de agua
- Cota

NIII-F3 VALENCIA	NIII-F4 LA MANA	NIII-E3 PILALÓ
NIV-B1 QUEVEDO	NIV-B2 EL CORAZÓN	NIV-A1 ANGAMARCA
NIV-B3 QUINSALOMA	NIV-B4 MORASPUNGO	NIV-A3 SIMIATUG

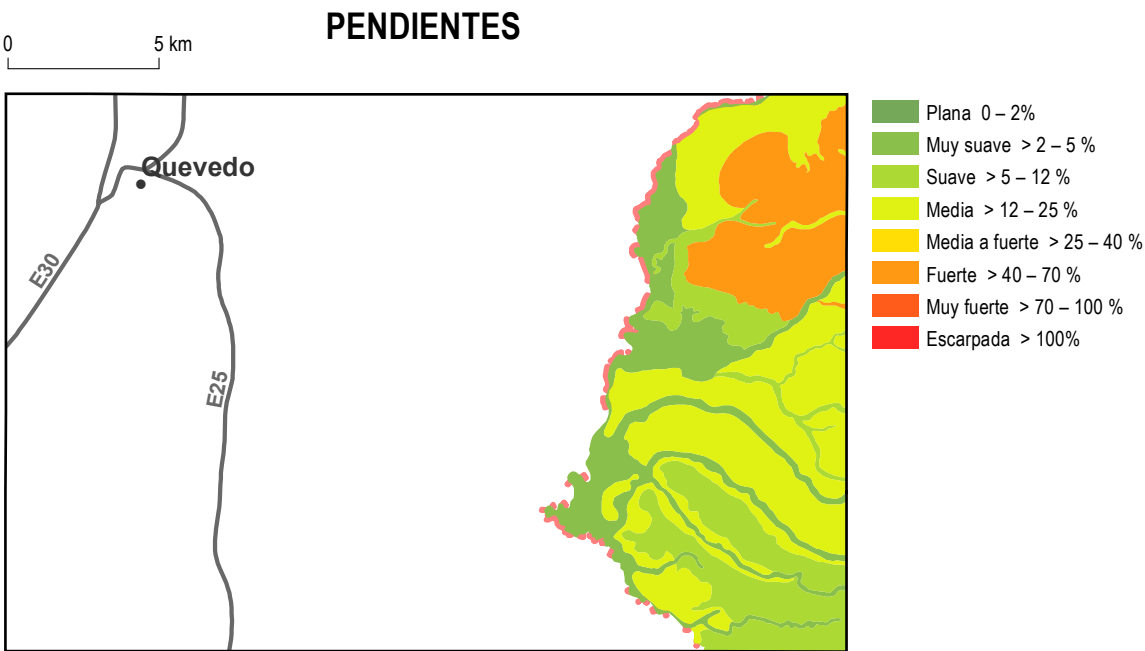
INSUMO UTILIZADO

MAGAP-SIGTIERRAS:
Modelo Digital de Elevación 1:5.000, 2010-2012
Ortofotografía 1:5.000, 2010-2012
Ortomapa resolución menor de 5 m 2010-2013
Consorcio TRACASA-NIPSA:
Trabajo de campo años 2014-2015
Cartografía de referencia
INGEOM:
Cartografía geológica 1:100.000, 1:250.000 (para la Región Amazónica) y 1:1.000.000. Diversos años
PRONAREG-ORSTOM:
Mapa de Paisajes Naturales del Ecuador, 1:1.000.000, 1989



- Qa Depósitos de ladera
- Qas Depósitos aluviales
- Qas1 Depósitos aluviales (abanico aluvial)
- Km Formación Macuchi

Fuente: Basado en la cartografía geológica 1:100.000 y 1:250.000 proporcionada por el INGEOM en febrero de 2014



 <div>Ministerio de Agricultura, Ganadería, Acuicultura y Pesca</div> <div>SIGTIERRAS</div>	UNIDAD EJECUTORA MAGAP-PRAT PROGRAMA SIGTIERRAS	
Proyecto: Levantamiento de Cartografía Temática a escala 1:25.000 Lote 1		
Realizado por: 	Fiscalizado por: 	
Mapa Geomorfológico del cantón PANGUA, hoja 3 de 8, NIV-B1		
Escala de trabajo 1:25.000	Escala de impresión 1:50.000	Fecha de elaboración: junio de 2015