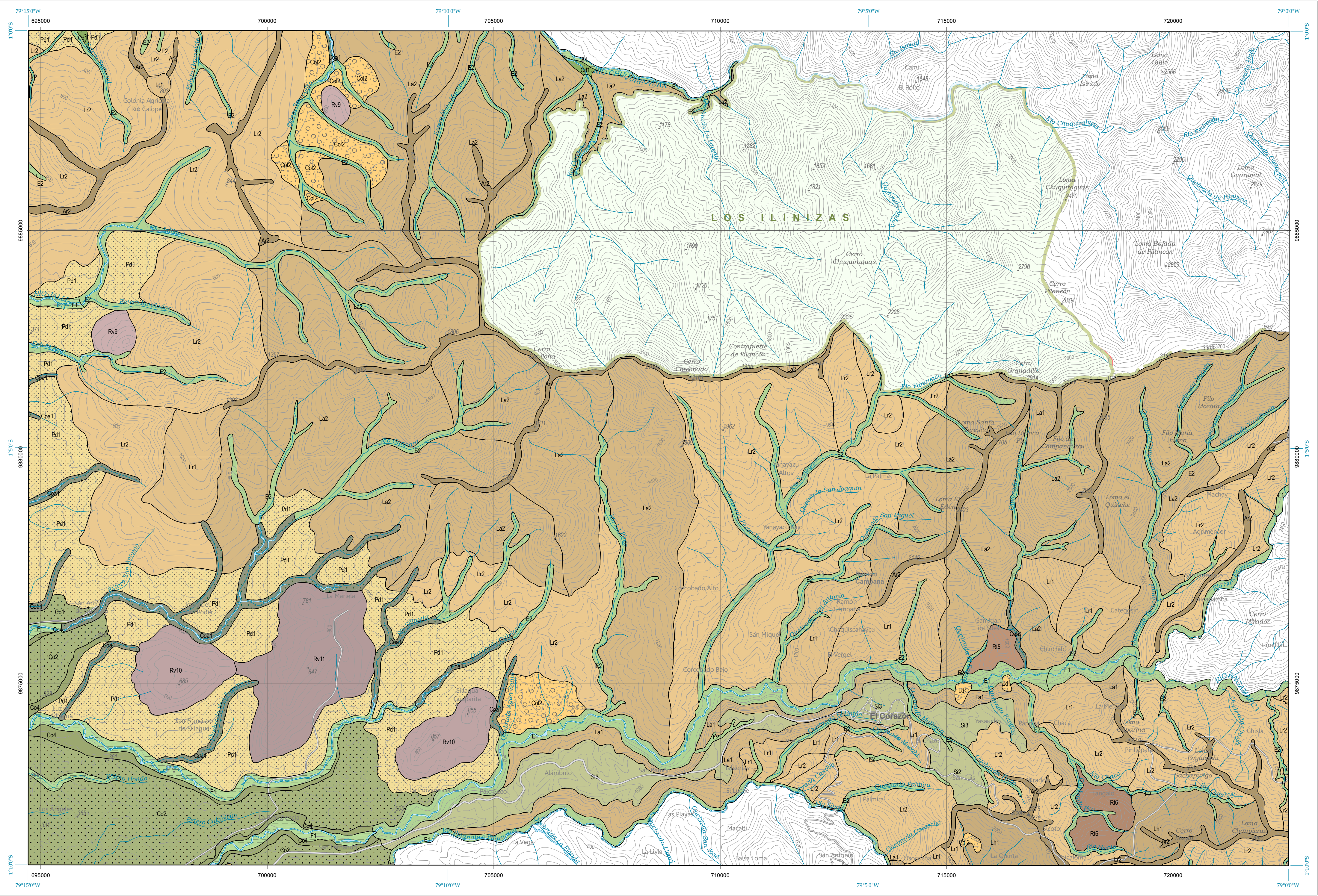
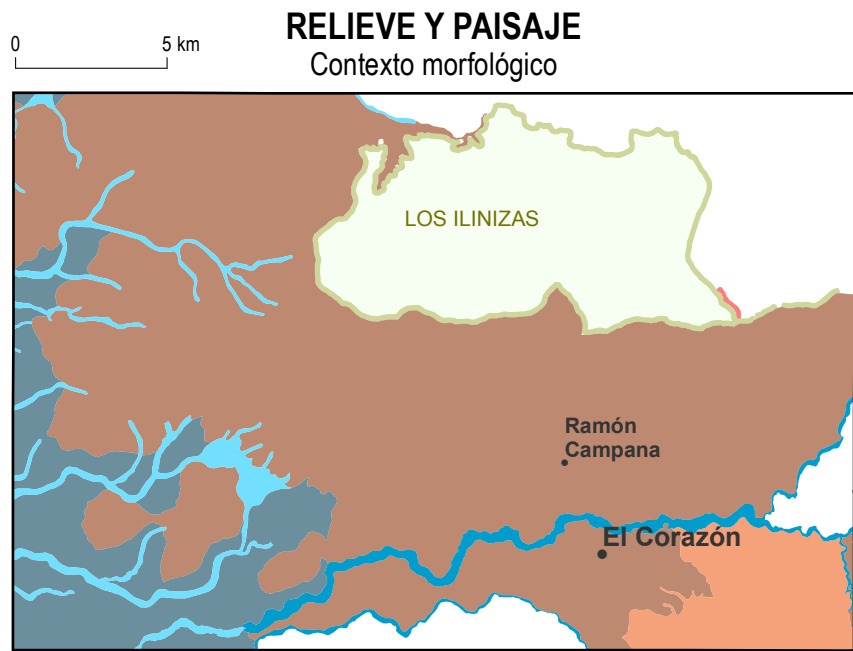


PANGUA
MAPA GEOMORFOLÓGICO



Base topográfica IGM
CELIR, Límites Cantonales, escala 1:50.000, 2010-2012.
(Carácter informativo y referencial)



- | | |
|--|--|
| Relieves diversificados sobre materiales volcánicos antiguos, con cobertura piroclástica (Cordillera Occidental) | Conos de esparramiento y formas de piedemonte proximales, en contacto con la vertiente andina occidental |
| Vertientes homogéneas sobre granitos y granodioritas, con cobertura piroclástica (Cordillera Occidental) | Medio aluvial costero |
| Medio aluvial de Sierra | |

ESCALA 1:50.000
Sistema Geográfico de Referencia para las Américas SIRGAS
Proyección UTM Zona 17 S
Euidistancia entre curvas de nivel 40 m



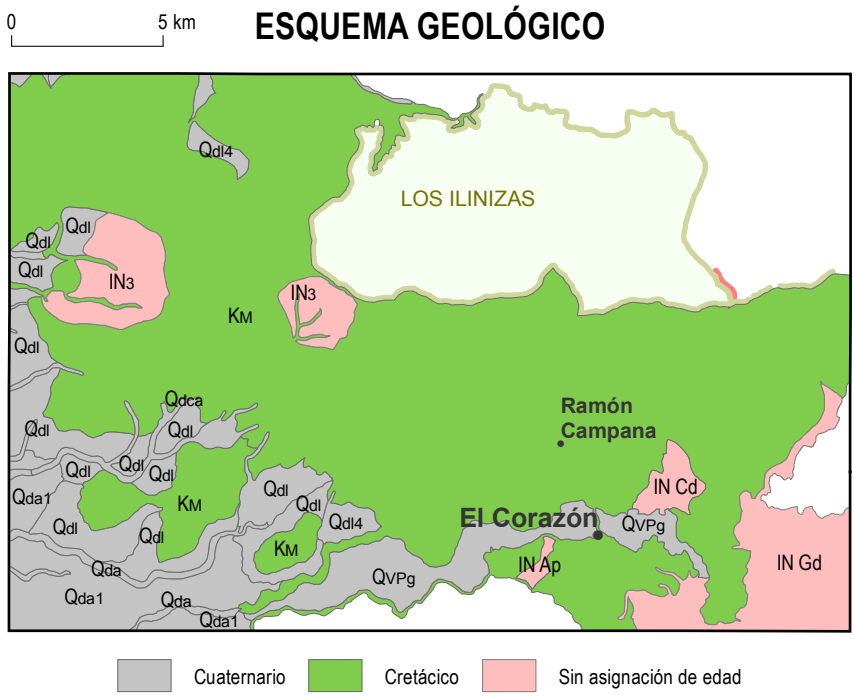
- SIMBOLOGÍA**
- | | | | |
|----------|-----------------------|-------|---|
| — 3200 — | Curva de nivel índice | — — — | Patrimonio de Áreas Naturales del Estado PANE |
| — — — | Vías principales | — — — | Área de intervención del Instituto Especial Escutoriano |
| — — — | Red hidrográfica | — — — | Cuerpos de agua |
| — — — | Cabeecera parroquial | — — — | ▲ Cota |
| — — — | Cabeecera cantonal | — — — | |
| — — — | Capital de provincia | — — — | |

ÍNDICE DE HOJAS 1:50.000		
NIII-F3 VALENCIA	NIII-F4 LA MANA	NIII-E3 PILALÓ
NEV-B1 QUEVEDO	NEV-B2 EL CORAZÓN	NEV-A1 ANGAMARCA
NEV-B3 QUINSALOMA	NEV-B4 MORASPUNGO	NEV-A3 SIMIATUG

Las hojas disponibles a nivel cantonal no incluyen aquellas cubiertas completamente por PANE.

INSUMO UTILIZADO

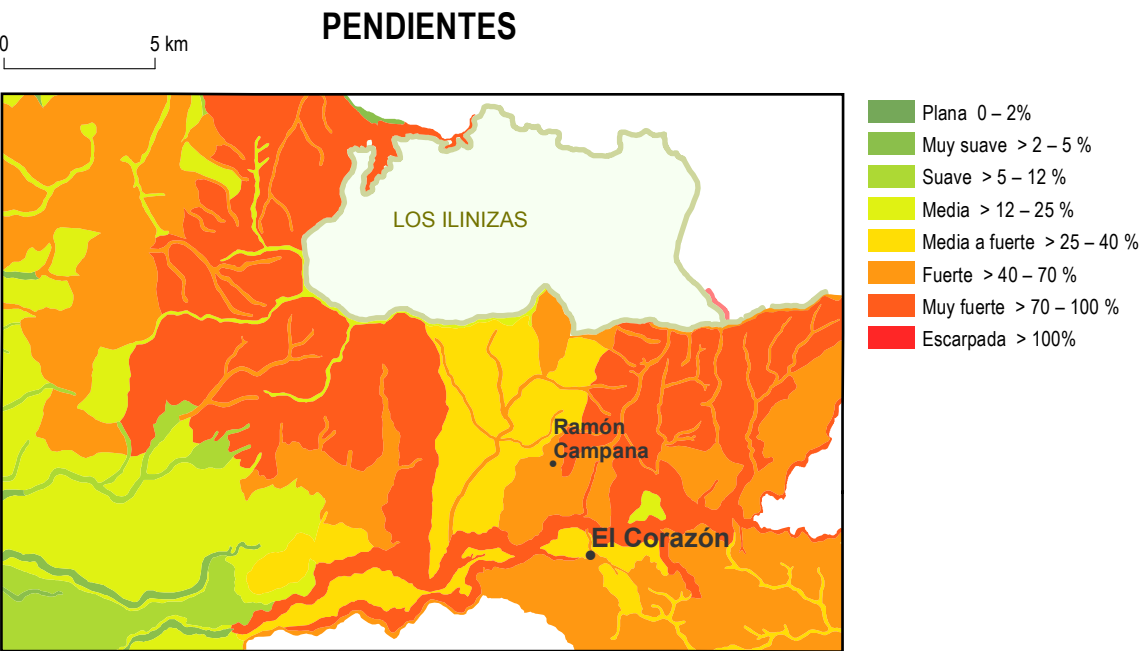
MACAP-SIGTIERRAS:
Modelo Digital de Elevación 1:5.000, 2010-2012
Ortofotografía 1:5.000, 2010-2012
Ortoreliefos resolución menor de 5 m 2010-2013
Consenso TRACASA-NIPSA:
Trabajo de campo años 2014-2015
Cartografía de referencia
NIGEMM:
Cartografía geológica 1:100.000 y 1:1.000.000. Diversos años
PRONAREG-ORSTOM:
Mapa de Paisajes Naturales del Ecuador, 1:1.000.000, 1989



- | | | |
|-----------------------------------|---|--------------------------------------|
| Qa Depósitos de ladera | Qa1 Depósitos aluviales (abancos aluviales) | IN Cd Cuarzodiorita |
| Qs Depósitos de ladera (coluvial) | Qv Volcánicos Pangua | INs Rocas graníticas indiferenciadas |
| Qa Depósitos coluvio aluviales | Km Formación Macachi | IN Gd Granodiorita |
| Qa Depósitos aluviales | IN Ap Aplita | |
- Fuente: Basado en la cartografía geológica 1:100.000 y 1:250.000 proporcionada por el NIGEMM en febrero de 2014

GEOFORMAS

- | | |
|---|---|
| FLUVIAL
VALLES FLUVIALES Y FORMAS RELACIONADAS CON PREDOMINIO DE SEDIMENTACIÓN
F1 Valle fluvial, llanura de inundación
ENCAJAMIENTOS E INCISIONES FLUVIALES
E1 Valle en V
E2 Barranco
TERRAZAS
Tm Terraza media
CONOS DE ESPARRAMIENTO
Co1 Superficie de cono de esparramiento
Co2 Superficie de cono de esparramiento disectado
Co4 Abrupto de cono de esparramiento
CONOS DE DEYECCIÓN
Cd1 Superficie de cono de deyección
LADERAS
LADERAS RECTILÍNEAS
Lr1 Vertiente rectilínea
Lr2 Vertiente rectilínea con fuerte disección
LADERAS ABRUPTAS
La1 Vertiente abrupta
La2 Vertiente abrupta con fuerte disección
LADERAS HETEROGÉNEAS Y OTRAS MORFOLOGÍAS
Lh1 Vertiente heterogénea
DEPÓSITOS LADERA
Col2 Coluvión antiguo
Ld1 Depósitos de deslizamiento, masa deslizada
PIEDEMONTE
Pd1 Glacis de esparramiento | VOLCÁNICO
RELIEVES DIVERSOS
Rv9 Relieve volcánico colinado medio
Rv10 Relieve volcánico colinado alto
Rv11 Relieve volcánico colinado muy alto
TECTÓNICO-EROSIVO
Rt5 Relieve colinado alto
Rt6 Relieve colinado muy alto
POLIGÉNICAS
COLUVIO ALUVIAL
Coa1 Coluvio-aluvial reciente
Coa2 Coluvio-aluvial antiguo
SUPERFICIES INCLINADAS
Si2 Superficie inclinada
Si3 Superficie inclinada disectada
ARISTAS, DIVISORIAS E INTERFLUVIOS
Ar2 Interfluvio de cimas estrechas |
|---|---|



 <div>Ministerio de Agricultura, Ganadería, Acuacultura y Pesca</div> <div>SIGTIERRAS</div>			UNIDAD EJECUTORA MAGAP-PRAT PROGRAMA SIGTIERRAS		
Proyecto: Levantamiento de Cartografía Temática a escala 1:25.000 Lote 1					
Realizado por:				Fiscalizado por:	
					
Mapa Geomorfológico del cantón PANGUA, hoja 4 de 8, NIV-B2					
Escala de trabajo 1:25.000		Escala de impresión 1:50.000		Fecha de elaboración: junio de 2015	