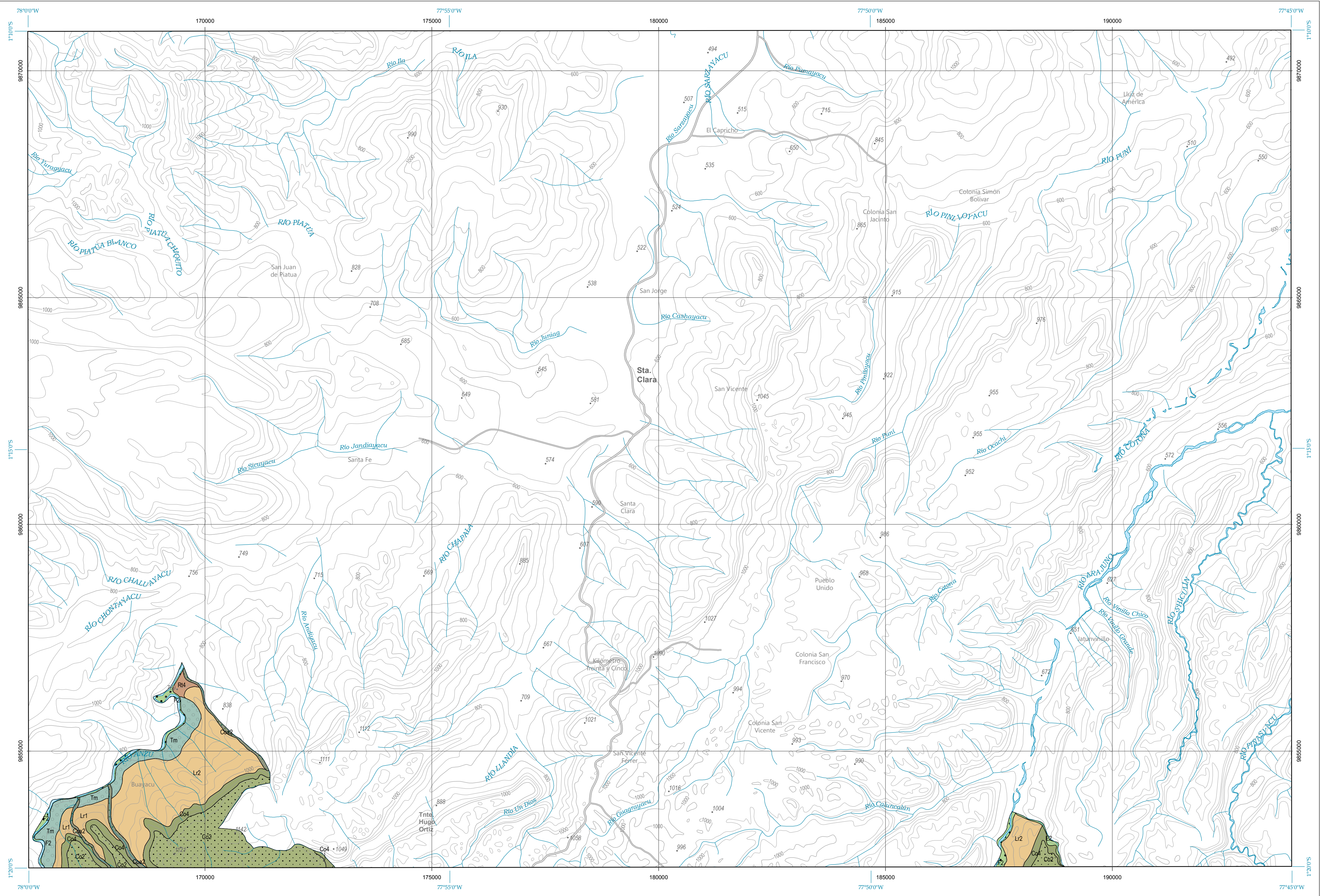
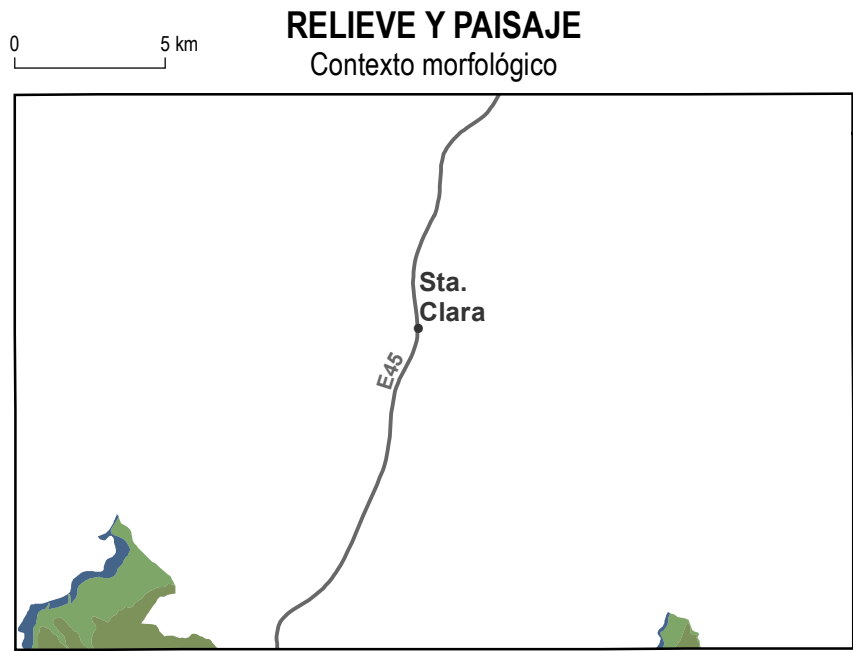


PASTAZA
MAPA GEOMORFOLÓGICO



Base topográfica IGM
CELIR, Límites Cantonales, escala 1:50.000, 2010-2012.
(Carácter informativo y referencial)



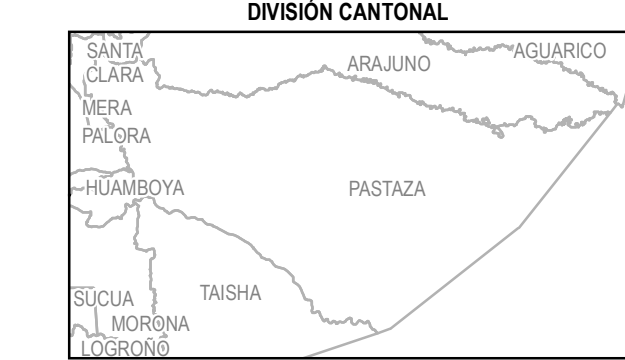
Estribaciones orientales subandinas:
relieves sobre arcillas y areniscas
(parcialmente fossilizadas por las
formaciones de piedemonte)

Piedemontes próximos, con cobertura de
cenizas volcánicas recientes

Medio aluvial amazónico

ESCALA 1:50.000
0 1 2 3 4 5
km

Sistema Geográfico de Referencia para las Américas SIRGAS
Proyección UTM Zona 18 S
Equisdistania entre curvas de nivel 40 m



CELIR, Límites Cantonales, escala 1:50.000, 2010-2012.
(Carácter informativo y referencial)

SIMBOLOGÍA

— 3200 —
Curva de nivel índice
Vías principales
Red hidrográfica
Cabeecera parroquial
Cabeecera cantonal
Capital de provincia

Patrimonio de Áreas Naturales del Estado PANE
Área de intervención del Instituto Especial Ecuatoriano

Cuerpos de agua

Cola

ÍNDICE DE HOJAS 1:50.000																							
BU-01	BU-02	BU-03	BU-04	BU-05	BU-06	BU-07	BU-08	BU-09	BU-10	BU-11	BU-12	BU-13	BU-14	BU-15	BU-16	BU-17	BU-18	BU-19	BU-20	BU-21	BU-22	BU-23	BU-24
BU-01	BU-02	BU-03	BU-04	BU-05	BU-06	BU-07	BU-08	BU-09	BU-10	BU-11	BU-12	BU-13	BU-14	BU-15	BU-16	BU-17	BU-18	BU-19	BU-20	BU-21	BU-22	BU-23	BU-24
BU-01	BU-02	BU-03	BU-04	BU-05	BU-06	BU-07	BU-08	BU-09	BU-10	BU-11	BU-12	BU-13	BU-14	BU-15	BU-16	BU-17	BU-18	BU-19	BU-20	BU-21	BU-22	BU-23	BU-24
BU-01	BU-02	BU-03	BU-04	BU-05	BU-06	BU-07	BU-08	BU-09	BU-10	BU-11	BU-12	BU-13	BU-14	BU-15	BU-16	BU-17	BU-18	BU-19	BU-20	BU-21	BU-22	BU-23	BU-24
BU-01	BU-02	BU-03	BU-04	BU-05	BU-06	BU-07	BU-08	BU-09	BU-10	BU-11	BU-12	BU-13	BU-14	BU-15	BU-16	BU-17	BU-18	BU-19	BU-20	BU-21	BU-22	BU-23	BU-24
BU-01	BU-02	BU-03	BU-04	BU-05	BU-06	BU-07	BU-08	BU-09	BU-10	BU-11	BU-12	BU-13	BU-14	BU-15	BU-16	BU-17	BU-18	BU-19	BU-20	BU-21	BU-22	BU-23	BU-24
BU-01	BU-02	BU-03	BU-04	BU-05	BU-06	BU-07	BU-08	BU-09	BU-10	BU-11	BU-12	BU-13	BU-14	BU-15	BU-16	BU-17	BU-18	BU-19	BU-20	BU-21	BU-22	BU-23	BU-24
BU-01	BU-02	BU-03	BU-04	BU-05	BU-06	BU-07	BU-08	BU-09	BU-10	BU-11	BU-12	BU-13	BU-14	BU-15	BU-16	BU-17	BU-18	BU-19	BU-20	BU-21	BU-22	BU-23	BU-24
BU-01	BU-02	BU-03	BU-04	BU-05	BU-06	BU-07	BU-08	BU-09	BU-10	BU-11	BU-12	BU-13	BU-14	BU-15	BU-16	BU-17	BU-18	BU-19	BU-20	BU-21	BU-22	BU-23	BU-24
BU-01	BU-02	BU-03	BU-04	BU-05	BU-06	BU-07	BU-08	BU-09	BU-10	BU-11	BU-12	BU-13	BU-14	BU-15	BU-16	BU-17	BU-18	BU-19	BU-20	BU-21	BU-22	BU-23	BU-24
BU-01	BU-02	BU-03	BU-04	BU-05	BU-06	BU-07	BU-08	BU-09	BU-10	BU-11	BU-12	BU-13	BU-14	BU-15	BU-16	BU-17	BU-18	BU-19	BU-20	BU-21	BU-22	BU-23	BU-24
BU-01	BU-02	BU-03	BU-04	BU-05	BU-06	BU-07	BU-08	BU-09	BU-10	BU-11	BU-12	BU-13	BU-14	BU-15	BU-16	BU-17	BU-18	BU-19	BU-20	BU-21	BU-22	BU-23	BU-24

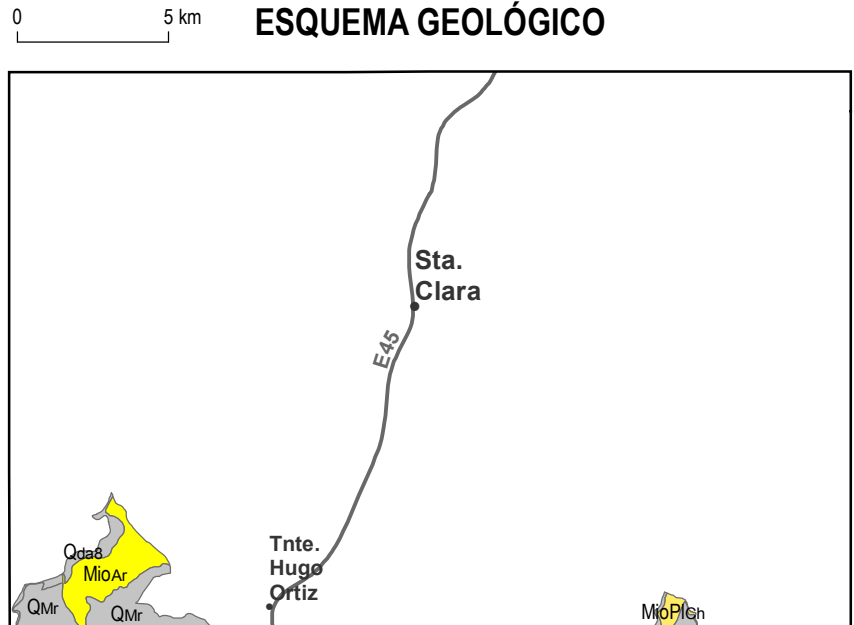
Las hojas disponibles a nivel cantonal no incluyen aquellas cubiertas completamente por PANE.

INSUMO UTILIZADO

MAPAS SIGTIERRAS:
Modelo Digital de Elevación 1:50.000, 2010-2012
Ortofotografía 1:50.000, 2010-2012
Ortorectificado menor de 5 m 2010-2013
Consenso TRACASA-NIPSA
Trabajo de campo años 2014-2015
Cartografía de referencia
INGEMM

Cartografía geológica 1:100.000, 1:250.000
(para la Región Amazónica) y 1:1.000.000, diversos años
PRONAREG-ORSTOM

Mapa de Paisajes Naturales del Ecuador, 1:1.000.000, 1989



Formación

Qus: Depósitos aluviales (terrazas)
Qus: Formación Mera

MoPc: Formación Chimbira
MoPc: Formación Aranjuno

Fuente: Basado en la cartografía geológica 1:100.000 y 1:250.000 proporcionada por el INCEM en febrero de 2014

GEOFORMAS

FLUVIAL

VALLES FLUVIALES Y FORMAS RELACIONADAS CON PREDOMINIO DE SEDIMENTACIÓN

F2 Terraza baja y cauce actual (sobreelevación de cauce en llanura de inundación)

ENCAJAMIENTOS E INCISIONES FLUVIALES

E2 Barranco

E3 Garganta

TERRAZAS

Tm Terraza media

CONOS DE ESPARCIMIENTO

Co2 Superficie de cono de esparcimiento disectado

Co4 Abrupto de cono de esparcimiento

LADERAS

LADERAS RECTILINEAS

Lr1 Vertiente rectilínea

Lr2 Vertiente rectilínea con fuerte disecación

TECTÓNICO-EROSIVO

Rt4 Relieve colinado medio

POLIGÉNICAS

COLUVIO ALUVIAL

Coa2 Coluvio-aluvial antiguo

PENDIENTES

0 5 km

Sta. Clara

Tnte. Hugo Ortiz

Planos 0 - 2%
Muy suave > 2 - 5%
Suave > 5 - 12%
Media > 12 - 25%
Medio a fuerte > 25 - 40%
Fuerte > 40 - 70%
Muy fuerte > 70 - 100%
Escarpada > 100%

UNIDAD EJECUTORA MAGAP-PRAT PROGRAMA SIGTIERRAS

Proyecto: Levantamiento de Cartografía Temática a escala 1:25.000 Lote 1

Realizado por: consorcio tracas/nipsa

Fiscalizado por: ingeniería topográfica

Mapa Geomorfológico del cantón PASTAZA, hoja 1 de 58, OIV-A3

Escala de trabajo 1:25.000 Escala de impresión 1:50.000 Fecha de elaboración: mayo de 2015