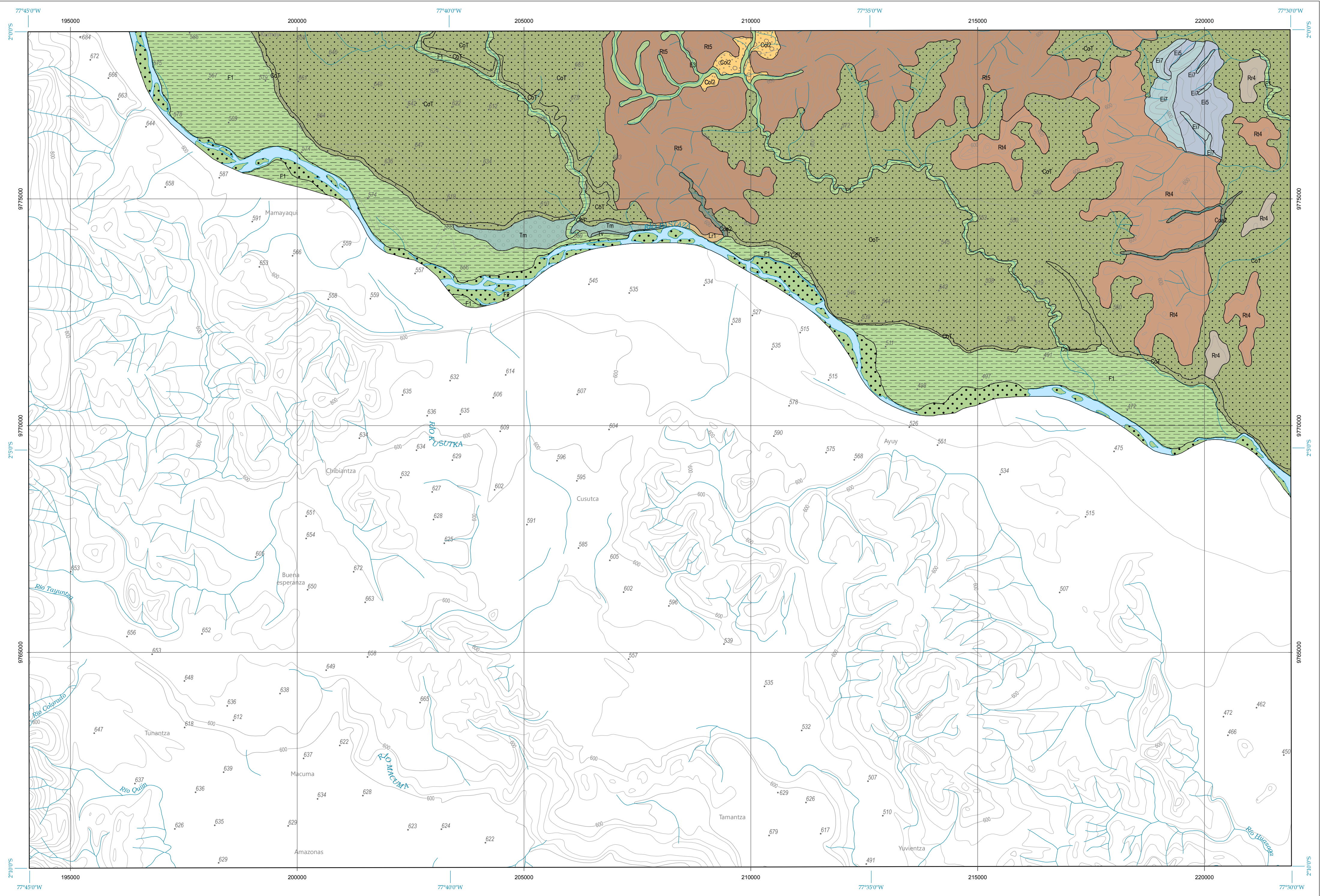


PASTAZA
MAPA GEOMORFOLÓGICO



GEOFORMAS

FLUVIAL

- VALLES FLUVIALES Y FORMAS RELACIONADAS CON PREDOMINIO DE SEDIMENTACIÓN
- F1 Valle fluvial, llanura de inundación
 - F2 Terraza baja y cauce actual (sobrexcaución de cauce en llanura de inundación)

ENCAJAMIENTOS E INCISIONES FLUVIALES

- E3 Garganta

TERRAZAS

- Tm Terraza media
- Tv Vertiente o abrupto de terraza

CONOS DE ESPARCIMIENTO

- Co1 Superficie de cono de esparcimiento
- CoT Testigo de cono de esparcimiento

LADERAS

LADERAS RECTILÍNEAS

- Lr1 Vertiente rectilínea

DEPÓSITOS LADERA

- Col2 Coluvión antiguo

ESTRUCTURAL

CAPAS INCLINADAS

- Ei5 Superficie de chevron
- Ei7 Vertiente de chevron

TECTÓNICO-EROSIVO

- Rt4 Relieve colinado medio
- Rt5 Relieve colinado alto

POLIGÉNICAS

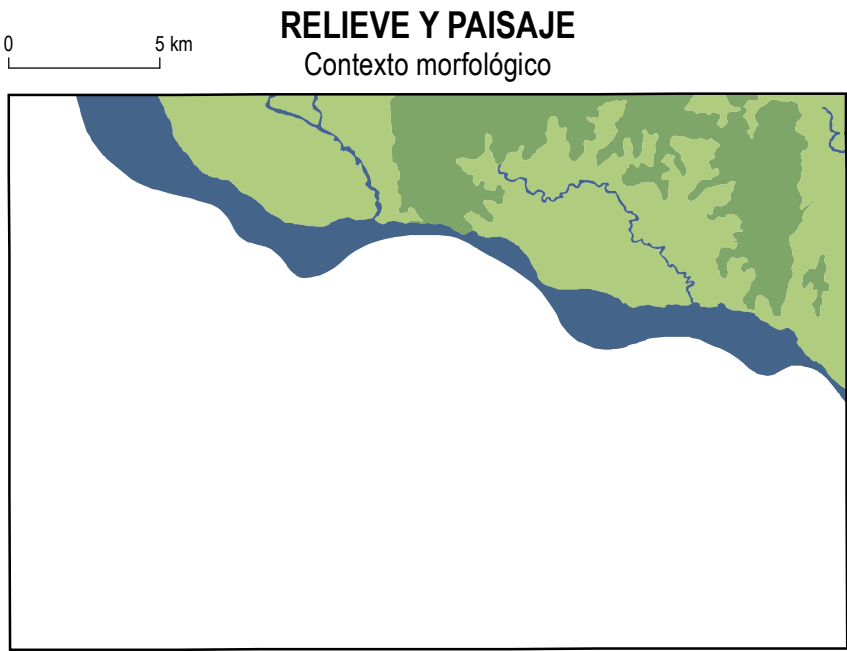
COLUVIO ALUVIAL

- Coa2 Coluvio-aluvial antiguo

RELIEVES RESIDUALES

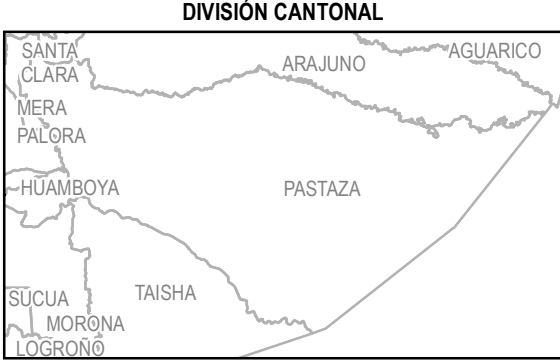
- Rr4 Cerro testigo

Base topográfica IGM
CELIR, Límites Cantonales, escala 1:50.000, 2010-2012.
(Carácter informativo y referencial)



- Estribaciones orientales subandinas: relieves sobre arrollas y areniscas (parcialmente fossilizadas por las formaciones de piedemonte)
- Piedemonte distales, sin cobertura de cenizas volcánicas
- Medio aluvial amazónico

ESCALA 1:50.000
Sistema Geográfico de Referencia para las Américas SIRGAS
Proyección UTM Zona 18 S
Equisdistanza entre curvas de nivel 40 m



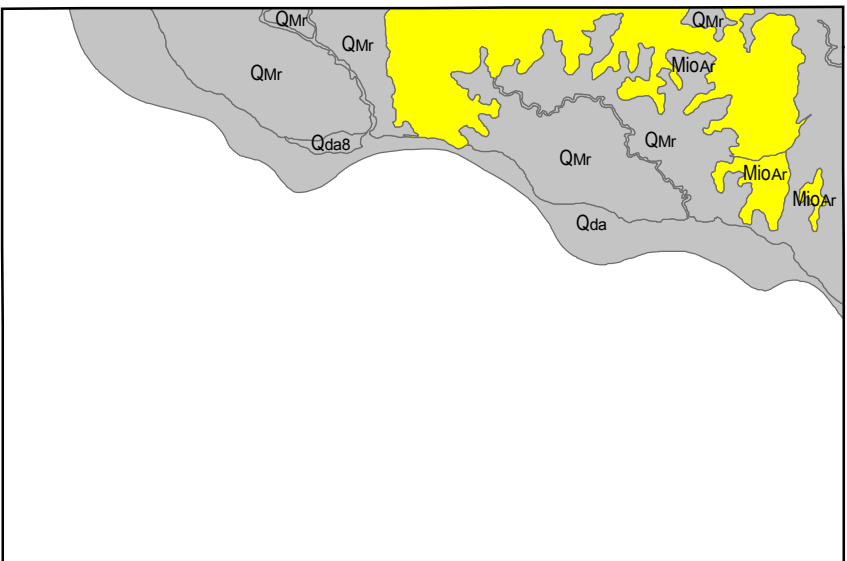
- SIMBOLOGÍA**
- Curva de nivel índice
 - Vías principales
 - Red hidrográfica
 - Cabecera parroquial
 - Cabecera cantonal
 - Capital de provincia
 - Patrimonio de Áreas Naturales del Estado PANE
 - Área de intervención del Instituto Especial Ecuatoriano
 - Cuerpos de agua
 - Cota

ÍNDICE DE HOJAS 1:50.000

BUENOS	BUENOS	BUENOS	BUENOS	BUENOS	BUENOS	BUENOS	BUENOS	BUENOS	BUENOS
BUENOS	BUENOS	BUENOS	BUENOS	BUENOS	BUENOS	BUENOS	BUENOS	BUENOS	BUENOS
BUENOS	BUENOS	BUENOS	BUENOS	BUENOS	BUENOS	BUENOS	BUENOS	BUENOS	BUENOS
BUENOS	BUENOS	BUENOS	BUENOS	BUENOS	BUENOS	BUENOS	BUENOS	BUENOS	BUENOS
BUENOS	BUENOS	BUENOS	BUENOS	BUENOS	BUENOS	BUENOS	BUENOS	BUENOS	BUENOS
BUENOS	BUENOS	BUENOS	BUENOS	BUENOS	BUENOS	BUENOS	BUENOS	BUENOS	BUENOS
BUENOS	BUENOS	BUENOS	BUENOS	BUENOS	BUENOS	BUENOS	BUENOS	BUENOS	BUENOS
BUENOS	BUENOS	BUENOS	BUENOS	BUENOS	BUENOS	BUENOS	BUENOS	BUENOS	BUENOS
BUENOS	BUENOS	BUENOS	BUENOS	BUENOS	BUENOS	BUENOS	BUENOS	BUENOS	BUENOS
BUENOS	BUENOS	BUENOS	BUENOS	BUENOS	BUENOS	BUENOS	BUENOS	BUENOS	BUENOS

INSUMO UTILIZADO
MACAP SIGTERRAS
Modelo Digital de Elevación 1:50.000, 2010-2012
Ortofotografía 1:50.000, 2010-2012
Ortoreliefos resolución menor de 5 m 2010-2013
Consorcio TRACASA-NIPSA
Trabajo de campo años 2014-2015
Cartografía de referencia
INGEMM
Cartografía geológica 1:100.000, 1:250.000
(para la Región Amazónica) y 1:1.000.000, diversos años
PRONAREG-ORSTOM
Mapa de Paisajes Naturales del Ecuador, 1:1.000.000, 1989

ESQUEMA GEOLÓGICO



- Qaa Depósitos aluviales
- Qas Depósitos aluviales (terrazas)
- Qm Formación Mera
- Qm Formación Aranjú

Fuente: Basado en la cartografía geológica 1:100.000 y 1:250.000 proporcionada por el INCEM en febrero de 2014



- Plana 0 - 2%
- Muy suave > 2 - 5%
- Suave > 5 - 12%
- Media > 12 - 25%
- Media a fuerte > 25 - 40%
- Fuerte > 40 - 70%
- Muy fuerte > 70 - 100%
- Escarpada > 100%

UNIDAD EJECUTORA MAGAP-PRAT PROGRAMA SIGTERRAS

Proyecto: Levantamiento de Cartografía Temática a escala 1:25.000 Lote 2

Realizado por: consorcio tracasa/nipsa

Fiscalizado por: ingeniería topográfica

Mapa Geomorfológico del cantón PASTAZA, hoja 39 de 58, OV-A2

Escala de trabajo 1:25.000 Escala de impresión 1:50.000 Fecha de elaboración: mayo de 2015