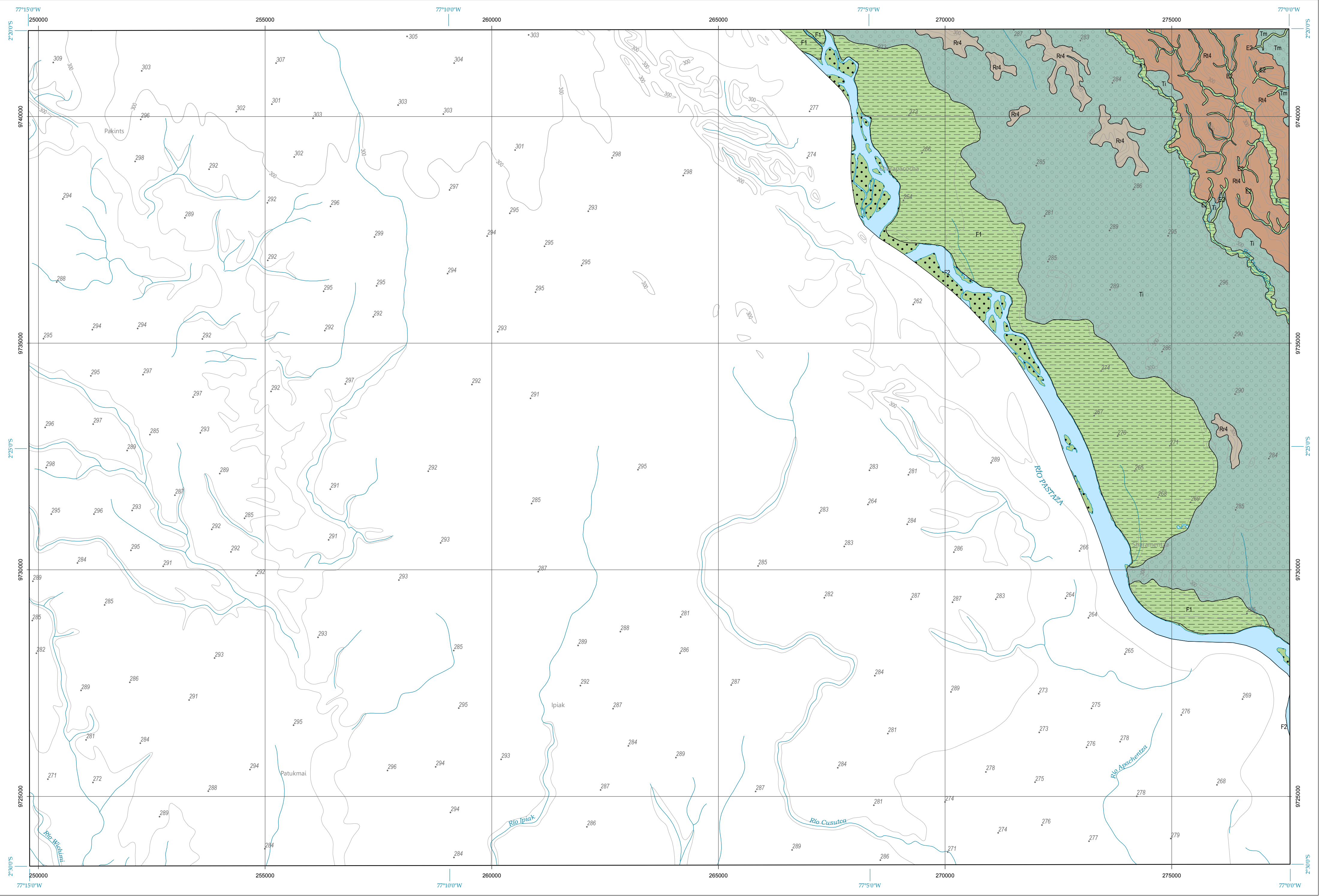


PASTAZA
MAPA GEOMORFOLÓGICO



GEOFORMAS

FLUVIAL

VALLES FLUVIALES Y FORMAS RELACIONADAS
CON PREDOMINIO DE SEDIMENTACIÓN

- F1 Valle fluvial, llanura de inundación
- Terraza baja y cauce actual
- F2 (sobreelevación de cauce en llanura de inundación)

ENCAJAMIENTOS E INCISIONES FLUVIALES

- E2 Barranco

TERRAZAS

- Tm Terraza media
- Ti Terrazas indiferenciadas

TECTÓNICO-EROSIVO

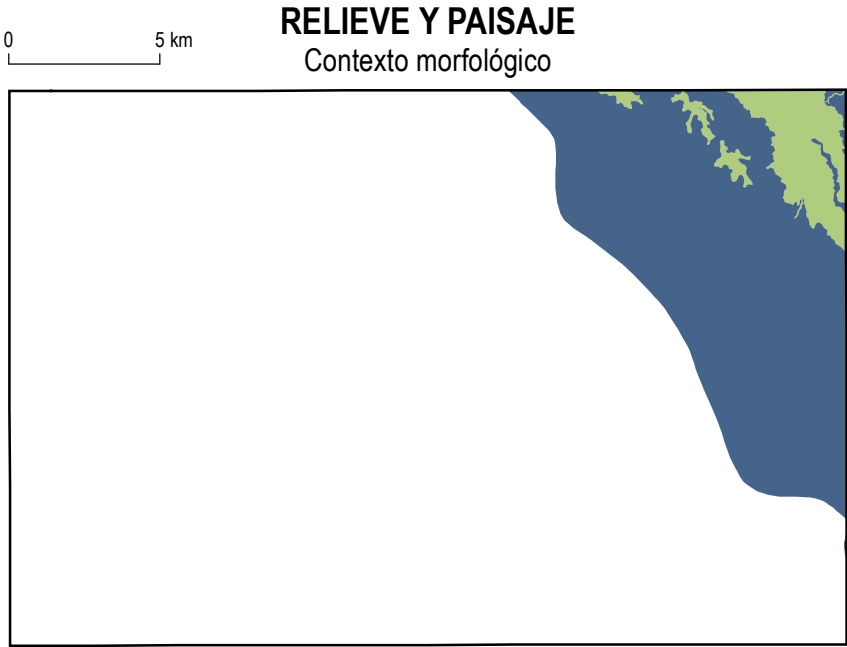
- R4Relieve colinado medio

POLIGÉNICAS

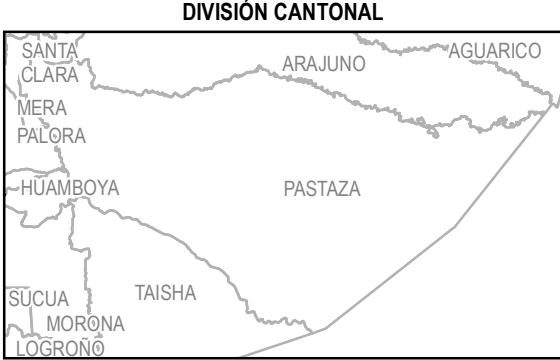
RELIEVES RESIDUALES

- Rr4Cerro testigo

Base topográfica IGM
CELIR, Límites Cantonales, escala 1:50.000, 2010-2012.
(Carácter informativo y referencial)



ESCALA 1:50.000
Sistema Geográfico de Referencia para las Américas SIRGAS
Proyección UTM Zona 18 S
Euidistancia entre curvas de nivel 40 m



- SIMBOLOGÍA**
- Curva de nivel índice
 - Vías principales
 - Red hidrográfica
 - Cabezera parroquial
 - Cabezera cantonal
 - Capital de provincia
 - Patrimonio de Áreas Naturales del Estado PANE
 - Área de intervención del Instituto Especial Ecuatoriano
 - Cuerpos de agua
 - Cota

ÍNDICE DE HOJAS 1:50.000

BU-01	BU-02	BU-03	BU-04	BU-05	BU-06	BU-07	BU-08	BU-09	BU-10	BU-11	BU-12	BU-13	BU-14	BU-15	BU-16	BU-17	BU-18	BU-19	BU-20	BU-21	BU-22	BU-23	BU-24	BU-25	BU-26	BU-27	BU-28	BU-29	BU-30	BU-31	BU-32	BU-33	BU-34	BU-35	BU-36	BU-37	BU-38	BU-39	BU-40	BU-41	BU-42	BU-43	BU-44	BU-45	BU-46	BU-47	BU-48	BU-49	BU-50	BU-51	BU-52	BU-53	BU-54	BU-55	BU-56	BU-57	BU-58	BU-59	BU-60	BU-61	BU-62	BU-63	BU-64	BU-65	BU-66	BU-67	BU-68	BU-69	BU-70	BU-71	BU-72	BU-73	BU-74	BU-75	BU-76	BU-77	BU-78	BU-79	BU-80	BU-81	BU-82	BU-83	BU-84	BU-85	BU-86	BU-87	BU-88	BU-89	BU-90	BU-91	BU-92	BU-93	BU-94	BU-95	BU-96	BU-97	BU-98	BU-99	BU-100
-------	-------	-------	-------	-------	-------	-------	-------	-------	-------	-------	-------	-------	-------	-------	-------	-------	-------	-------	-------	-------	-------	-------	-------	-------	-------	-------	-------	-------	-------	-------	-------	-------	-------	-------	-------	-------	-------	-------	-------	-------	-------	-------	-------	-------	-------	-------	-------	-------	-------	-------	-------	-------	-------	-------	-------	-------	-------	-------	-------	-------	-------	-------	-------	-------	-------	-------	-------	-------	-------	-------	-------	-------	-------	-------	-------	-------	-------	-------	-------	-------	-------	-------	-------	-------	-------	-------	-------	-------	-------	-------	-------	-------	-------	-------	-------	-------	-------	-------	--------

INSUMO UTILIZADO

MACAP SIGTIERRAS
Modelo Digital de Elevación 1:50.000, 2010-2012
Ortofotografía 1:50.000, 2010-2012
Ortoimagen resolución menor de 5 m 2010-2013
Consenso TRACASA-NIPSA
Trabajo de campo años 2014-2015
Cartografía de referencia
INGEOM
Cartografía geológica 1:100.000, 1:250.000
(para la Región Amazónica) y 1:1.000.000. Diversos años
PRONAREG-ORSTOM
Mapa de Paisajes Naturales del Ecuador, 1:1.000.000, 1989

ESQUEMA GEOLÓGICO

