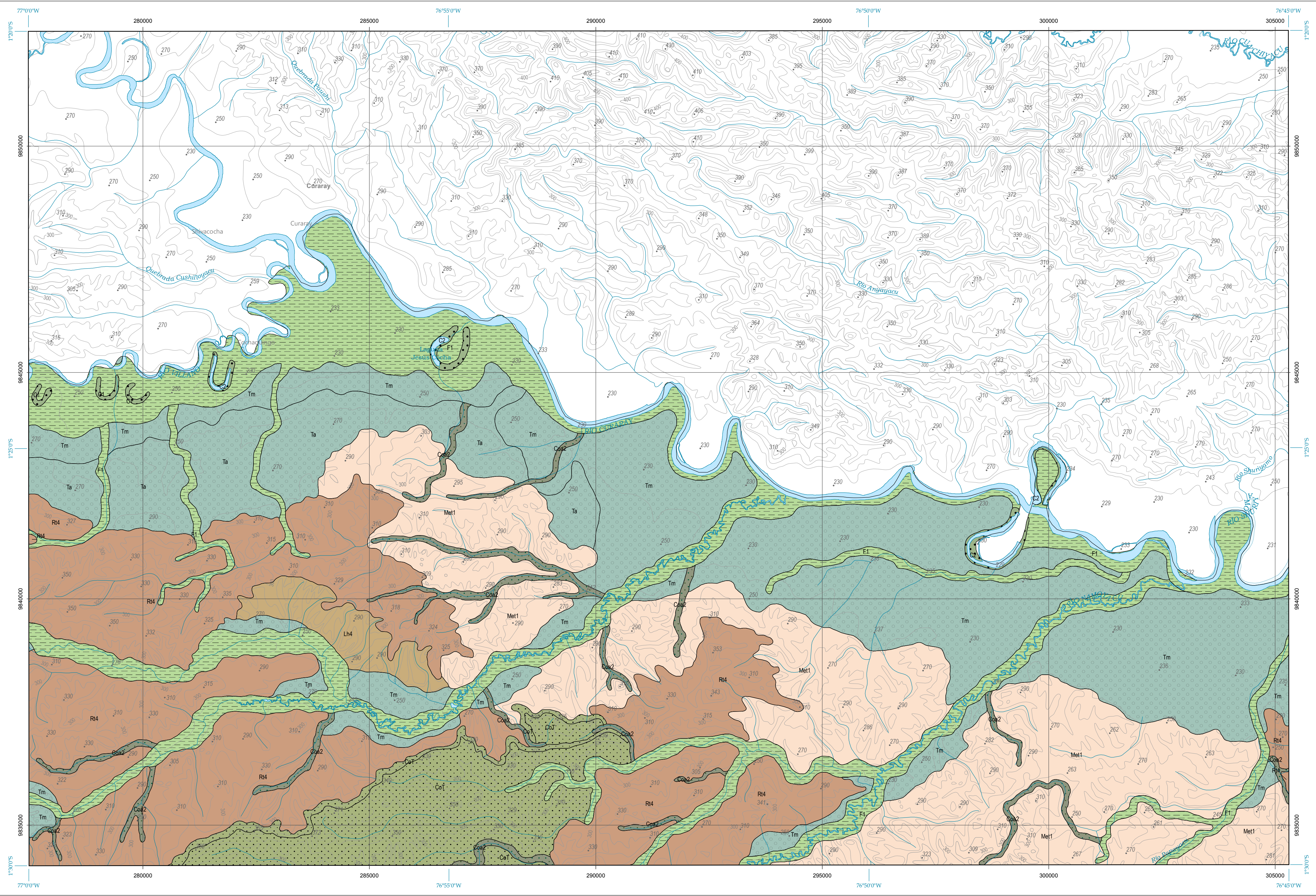


PASTAZA
MAPA GEOMORFOLÓGICO



GEOFORMAS

- FLUVIAL**
- VALLES FLUVIALES Y FORMAS RELACIONADAS CON PREDOMINIO DE SEDIMENTACIÓN**
- CANALES FLUVIALES**
- TERRAZAS**
- CONOS DE ESPARCIMIENTO**
- LADERAS**
- LADERAS HETEROGÉNEAS Y OTRAS MORFOLOGÍAS**
- METEORIZACIÓN**
- TECTÓNICO-EROSIVO**
- POLIGÉNICAS**
- COLUVIO ALUVIAL**

Base topográfica IGM
CELIR, Límites Cantonales, escala 1:50.000, 2010-2012.
(Carácter informativo y referencial)

