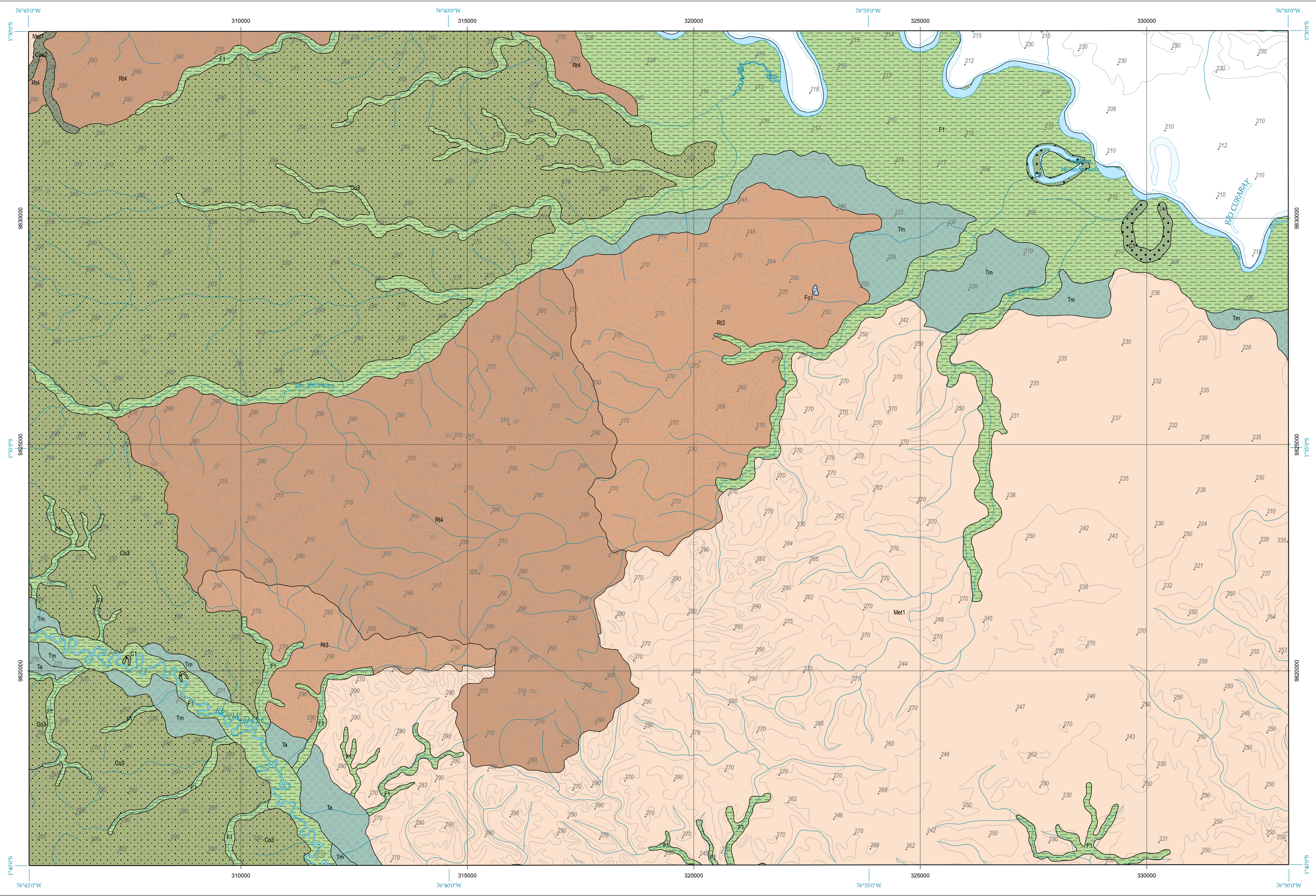


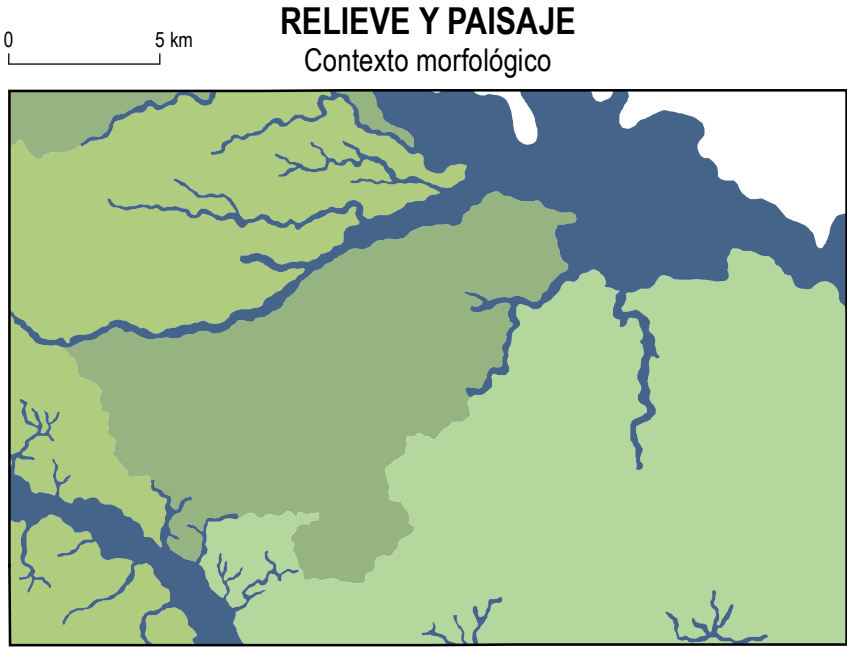
PASTAZA  
MAPA GEOMORFOLÓGICO



GEOFORMAS

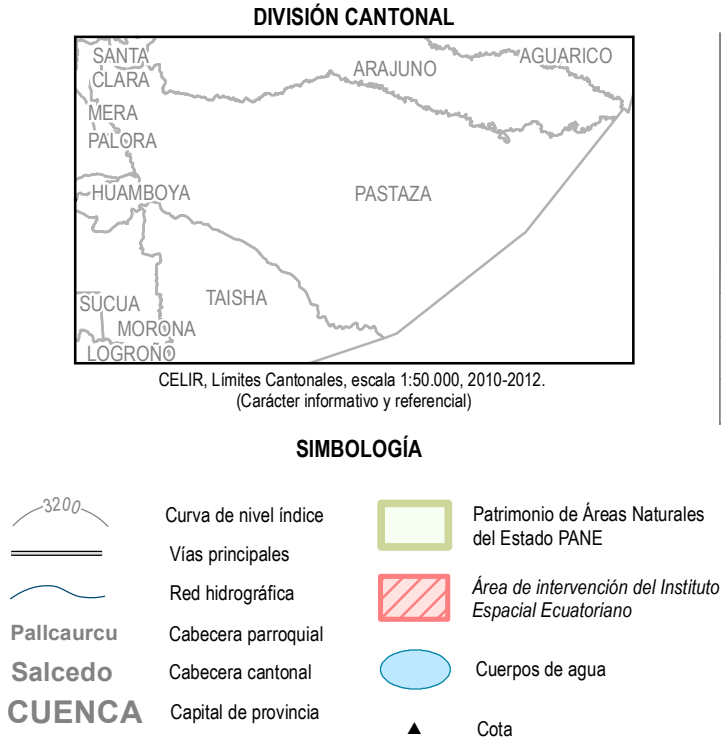
- FLUVIAL**
- VALLES FLUVIALES Y FORMAS RELACIONADAS CON PREDOMINIO DE SEDIMENTACIÓN**
- F1 Valle fluvial, llanura de inundación
- CANALES FLUVIALES**
- C1 Cauces abandonados, meandros abandonados
  - C2 Cauces y meandros ocasionalmente funcionales
- TERRAZAS**
- Tm Terraza media
  - Ta Terraza alta
- CONOS DE ESPARCIMIENTO**
- Co3 Superficie de cono de esparcimiento muy disectado
- FLUVIO-LACUSTRE**
- EN OTROS AMBIENTES**
- Fo1 Depresión lagunar
- METEORIZACIÓN**
- Met1 Colinas en media naranja
- TECTÓNICO-EROSIVO**
- Rt3 Relieve colinado bajo
  - Rt4 Relieve colinado medio
- POLIGÉNICAS**
- COLUVIO ALUVIAL**
- Coa2 Coluvio-aluvial antiguo

Base topográfica IGM  
CELIR, Límites Cantonales, escala 1:50.000, 2010-2012.  
(Carácter informativo y referencial)

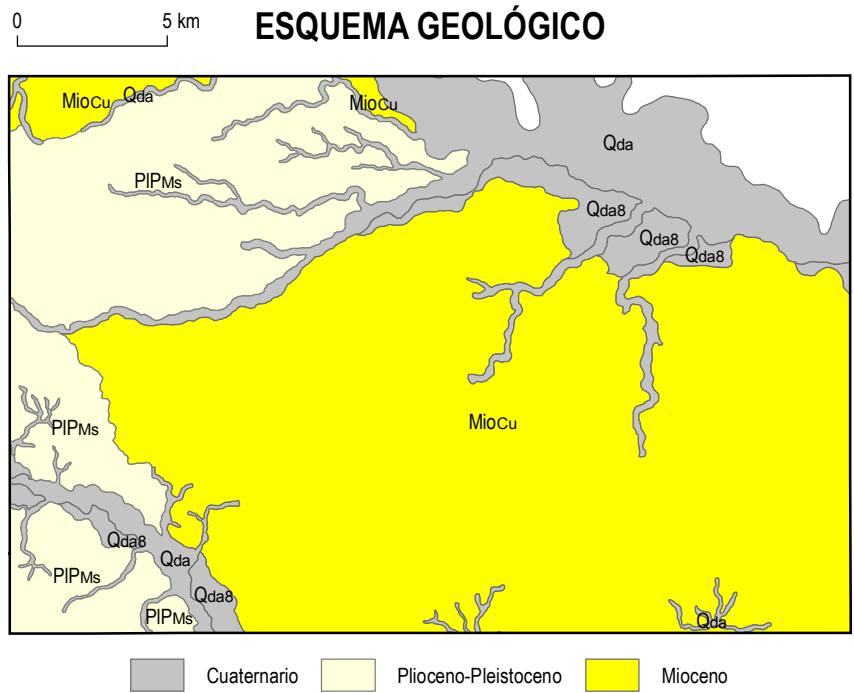


ESCALA 1:50.000  
0 1 2 3 4 5  
km

Sistema Geográfico de Referencia para las Américas SIRGAS  
Proyección UTM Zona 18 S  
Equisdistanza entre curvas de nivel 40 m



DIVISIÓN CANTONAL		ÍNDICE DE HOJAS 1:50.000	
CELIR, Límites Cantonales, escala 1:50.000, 2010-2012. (Carácter informativo y referencial)		Las hojas disponibles a nivel cantonal no incluyen aquellas cubiertas completamente por PANIE.	
SANTA CLARA MERA PALORA HUAMBOYA SUCUA MORONA OGORON		MOJIB SANTA CLARA MERA PALORA HUAMBOYA SUCUA MORONA OGORON	
CELIR, Límites Cantonales, escala 1:50.000, 2010-2012. (Carácter informativo y referencial)		MOJIB SANTA CLARA MERA PALORA HUAMBOYA SUCUA MORONA OGORON	



UNIDAD EJECUTORA MAGAP-PRAT PROGRAMA SIGTIERRAS	
Proyecto: Levantamiento de Cartografía Temática a escala 1:25.000 Lote 1	
Realizado por:	Fiscalizado por:
Mapa Geomorfológico del cantón PASTAZA, hoja 15 de 58, PIV-C4	
Escala de trabajo 1:25.000	Escala de impresión 1:50.000
Fecha de elaboración: mayo de 2015	