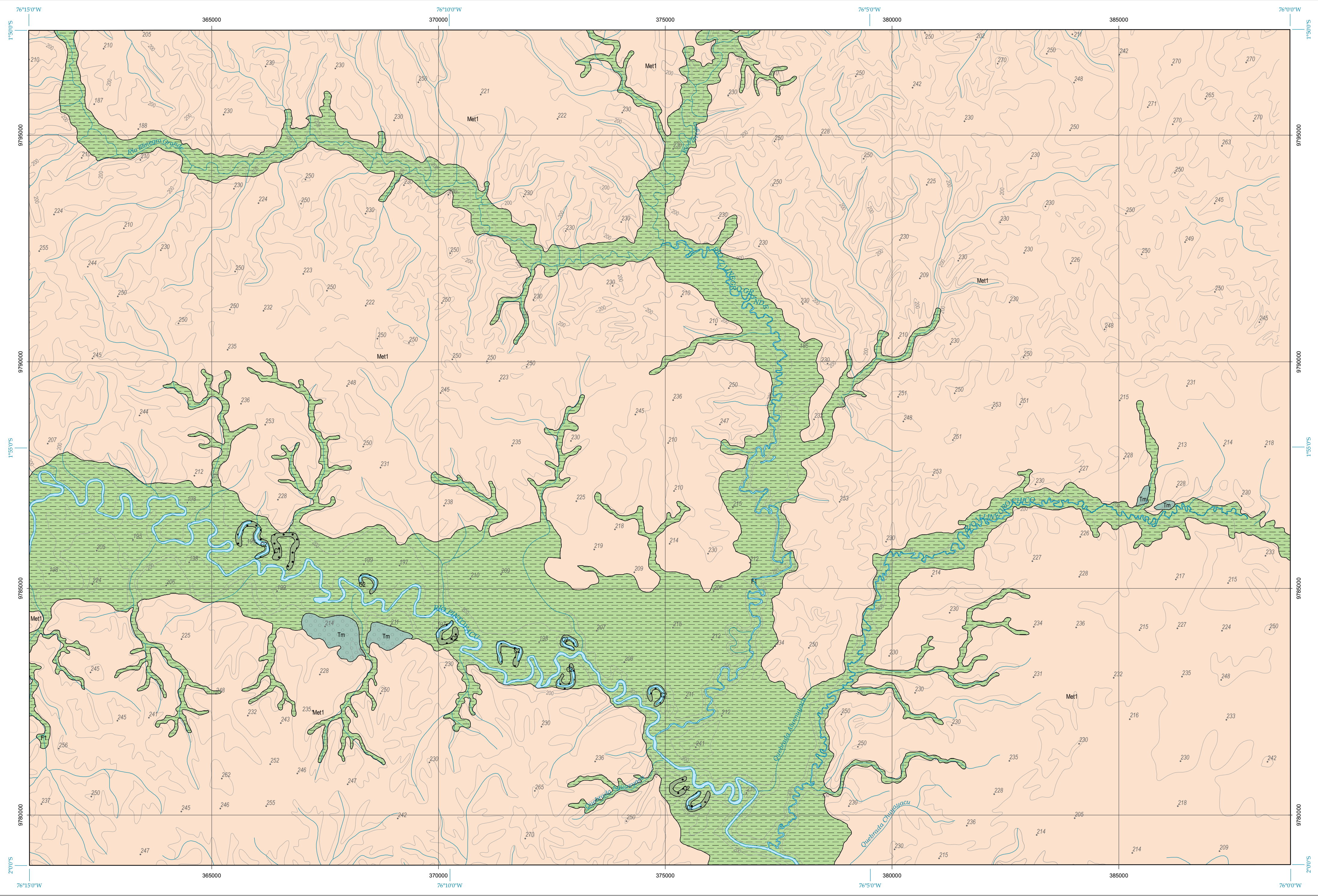
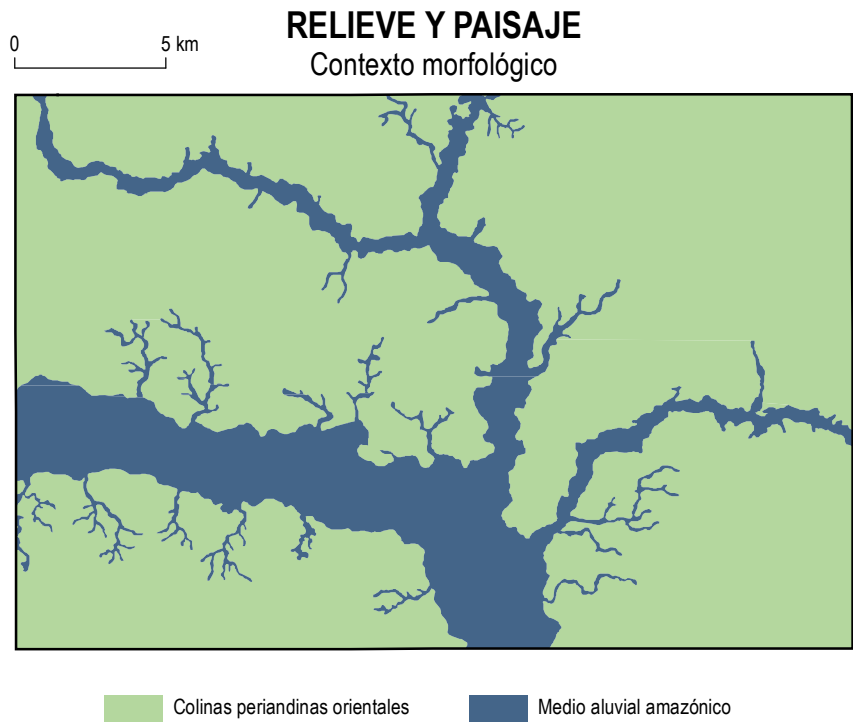


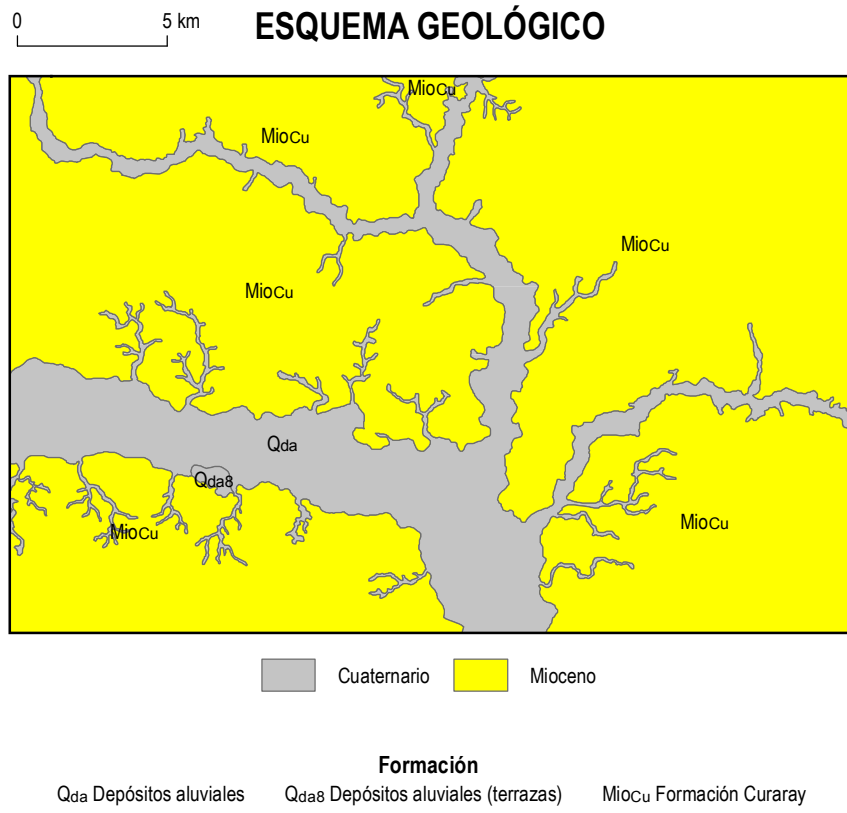
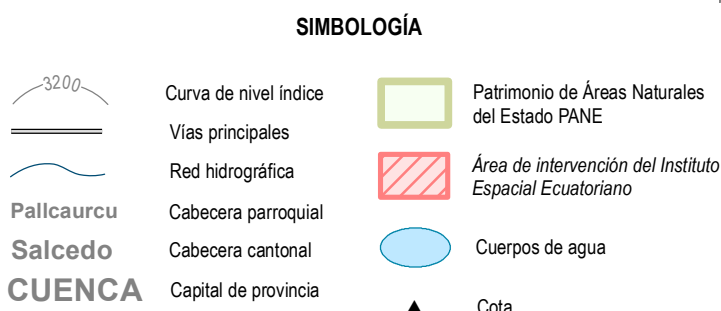
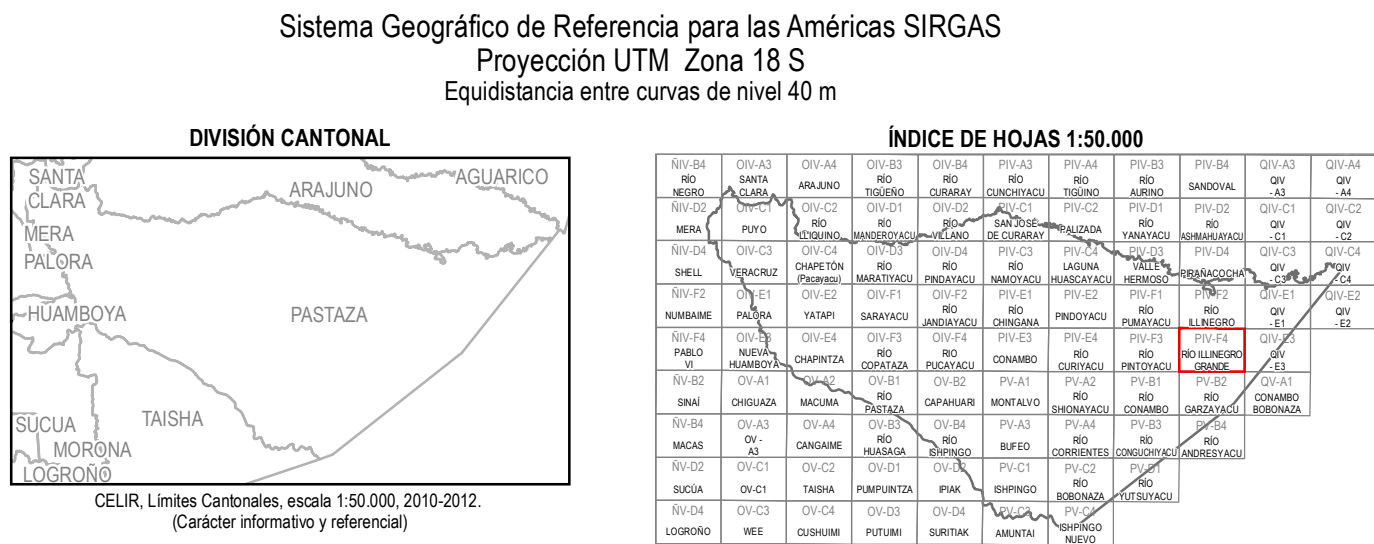
PASTAZA
MAPA GEOMORFOLÓGICO



Base topográfica IGM
CELIR, Límites Cantonales, escala 1:50.000, 2010-2012.
(Carácter informativo y referencial)



ESCALA 1:50.000
0 1 2 3 4 5
km



Fuente: Basado en la cartografía geológica 1:100.000 y 1:250.000 proporcionada por el INIGEMM en febrero de 2014

GEOFORMAS

- FLUVIAL**
- VALLES FLUVIALES Y FORMAS RELACIONADAS CON PREDOMINIO DE SEDIMENTACIÓN**
- F1 Valle fluvial, llanura de inundación
- CANALES FLUVIALES**
- C1 Cauces abandonados, meandros abandonados
- C2 Cauces y meandros ocasionalmente funcionales
- TERRAZAS**
- Tm Terraza media
- METEORIZACIÓN**
- Met1 Colinas en media naranja

PENDIENTES

