

RELIEVE Y PAISAJE

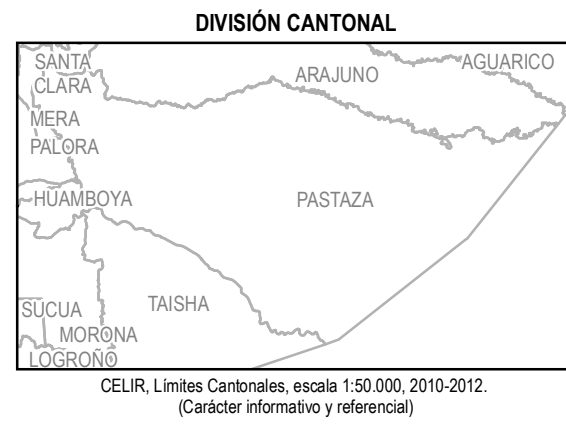
Contexto morfológico

Este mapa morfológico muestra la red hidrográfica del río Amazonas y sus principales afluentes. El río principal y sus grandes tributarios están representados en un color azul oscuro, formando una estructura en forma de Y invertida que se extiende desde el sur hacia el norte. Los afluentes secundarios y terciarios están representados en un color azul más claro. El territorio que rodea al río está coloreado en un verde claro, lo que indica las colinas perianquinas. En la parte superior izquierda, hay una escala gráfica que indica una distancia de 5 km. En la parte inferior, hay una leyenda con dos ítems: 'Colinas perianquinas occidentales' (representado por un cuadrado verde claro) y 'Medio aluvial amazónico' (representado por un cuadrado azul oscuro).

0 5 km

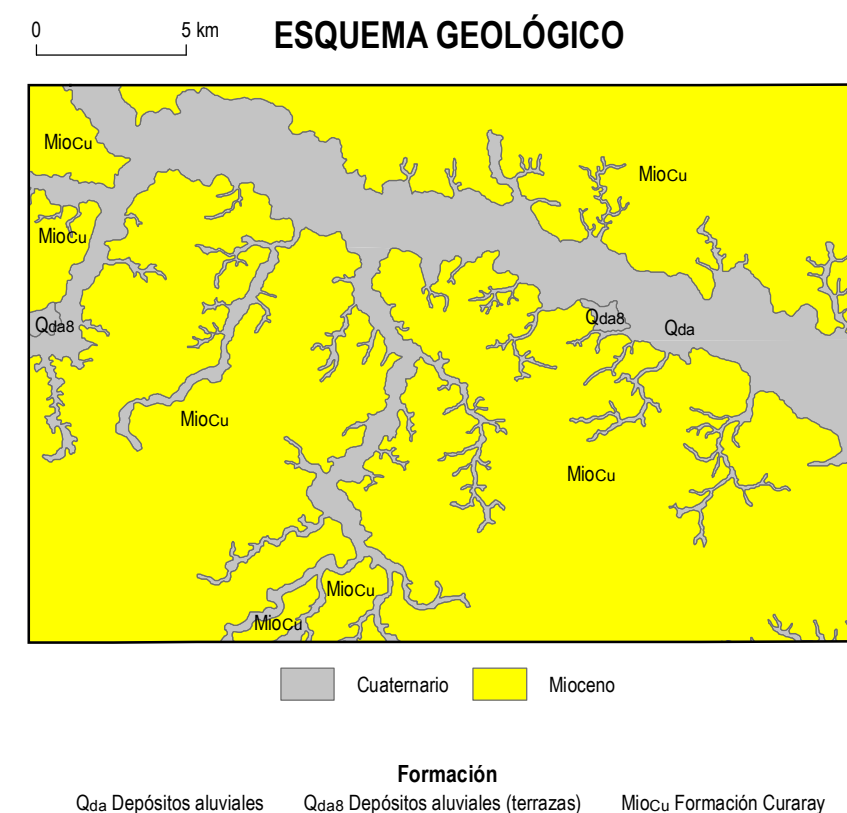
Colinas perianquinas occidentales Medio aluvial amazónico

Colinas perianquinas orientales

[illegible]

INSUMO UTILIZADO

MAGAP-SIGTIERRAS:
Modelo Digital de Elevación 1:5.000, 2010-2012
Ortofotografía 1:5.000, 2010-2012
Ortorelief resolución menor de 5 m 2010-2013
Consorcio TRACASA-NIPSA:
Trabajo de campo años 2014-2015
Cartografía de referencia
INGEMM:
Cartografía geológica 1:100.000, 1.250.000
(para la Región Amazónica) y 1:1.000.000. Diversos años
PRONAREG-ORSTOM:
Mapa de Paisajes Naturales del Ecuador, 1:1.000.000, 1985



Fuente: Basado en la cartografía geológica 1:100.000 y 1:250.000 proporcionada por el INIGEMM en febrero de 2014

