

GEOFORMAS

FLUVIAL

VALLES FLUVIALES Y FORMAS
RELACIONADAS CON PREDOMINIO DE
SEDIMENTACIÓN

F1 Valle fluvial, llanura de inundación

CANALES FLUVIALES

C2 Cauces y meandros
ocasionalmente funcionales

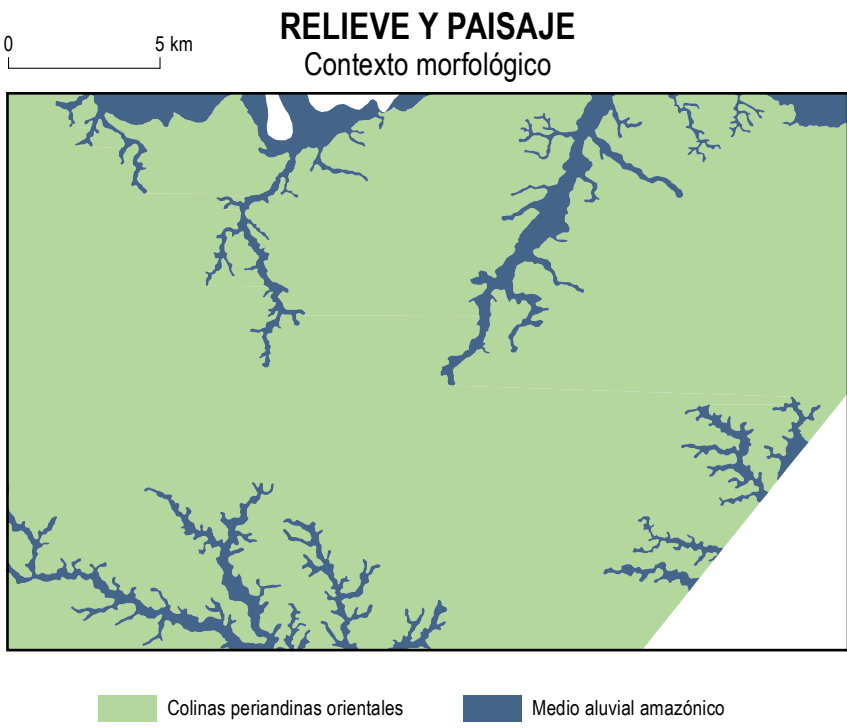
TERRAZAS

Tm Terraza media

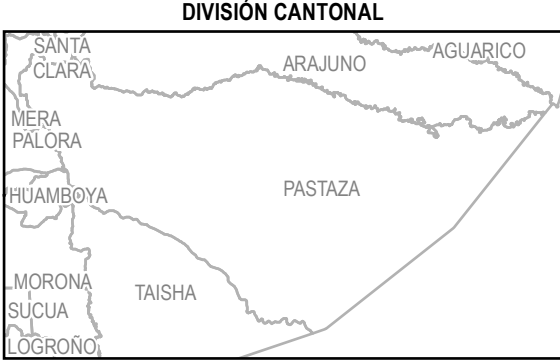
METEORIZACIÓN

Met1 Colinas en media naranja

Base topográfica IGM
CELIR, Límites Cantonales, escala 1:50.000, 2010-2012.
(Carácter informativo y referencial)



Sistema Geográfico de Referencia para las Américas SIRGAS
Proyección UTM Zona 18 S
Equidistancia entre curvas de nivel 40 m

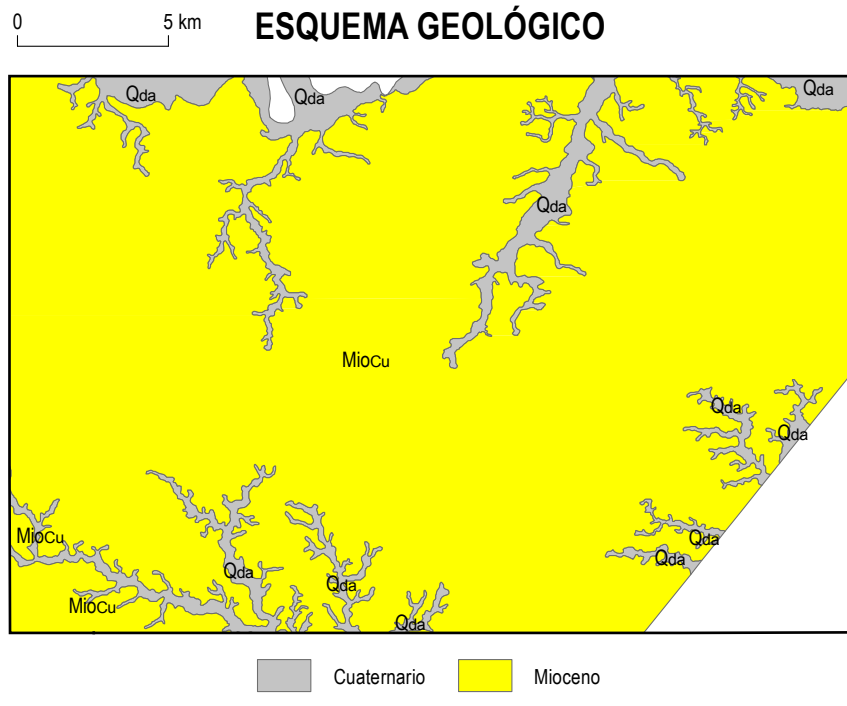


ÍNDICE DE HOJAS 1:50.000	
QIV-E1	QIV-E2
QIV-E3	QIV-E4
QIV-E5	QIV-E6
QIV-E7	QIV-E8
QIV-E9	QIV-E10
QIV-E11	QIV-E12
QIV-E13	QIV-E14
QIV-E15	QIV-E16
QIV-E17	QIV-E18
QIV-E19	QIV-E20
QIV-E21	QIV-E22
QIV-E23	QIV-E24
QIV-E25	QIV-E26
QIV-E27	QIV-E28
QIV-E29	QIV-E30
QIV-E31	QIV-E32
QIV-E33	QIV-E34
QIV-E35	QIV-E36
QIV-E37	QIV-E38
QIV-E39	QIV-E40
QIV-E41	QIV-E42
QIV-E43	QIV-E44
QIV-E45	QIV-E46
QIV-E47	QIV-E48
QIV-E49	QIV-E50
QIV-E51	QIV-E52
QIV-E53	QIV-E54
QIV-E55	QIV-E56
QIV-E57	QIV-E58
QIV-E59	QIV-E60
QIV-E61	QIV-E62
QIV-E63	QIV-E64
QIV-E65	QIV-E66
QIV-E67	QIV-E68
QIV-E69	QIV-E70
QIV-E71	QIV-E72
QIV-E73	QIV-E74
QIV-E75	QIV-E76
QIV-E77	QIV-E78
QIV-E79	QIV-E80
QIV-E81	QIV-E82
QIV-E83	QIV-E84
QIV-E85	QIV-E86
QIV-E87	QIV-E88
QIV-E89	QIV-E90
QIV-E91	QIV-E92
QIV-E93	QIV-E94
QIV-E95	QIV-E96
QIV-E97	QIV-E98
QIV-E99	QIV-E100

Las hojas disponibles a nivel cantonal no incluyen aquellas
cubiertas completamente por PANE.

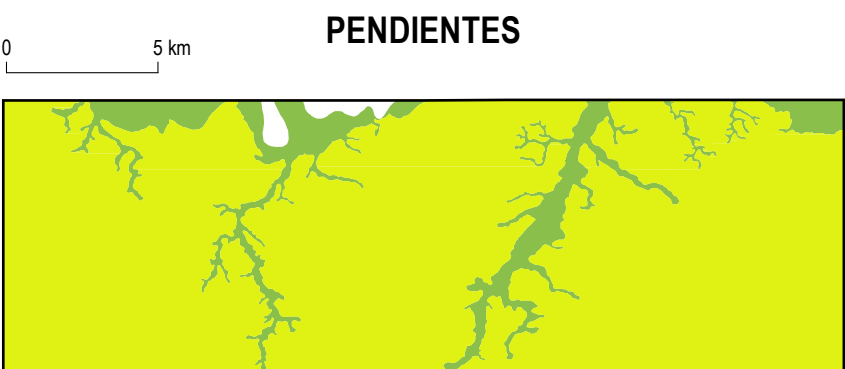
INSUMO UTILIZADO

MACAP-SIGTIERRAS
Modelo Digital de Elevación 1:5.000, 2010-2012
Ortografía 1:5.000, 2010-2012
Ortografía resolución menor de 5 m 2010-2013
Consorcio TRACASA-NIPSA
Trabajo de campo años 2014-2015
Cartografía de referencia
INGEMM
Cartografía geológica 1:100.000, 1:250.000
(para la Región Amazónica) y 1:1.000.000, diversos años
PRONAREG-ORSTOM
Mapa de Paisajes Naturales del Ecuador, 1:1.000.000, 1989



Formación
Qsa Depósitos aluviales
MioCu Formación Curaray

Fuente: Basado en la cartografía geológica 1:100.000
y 1:250.000 proporcionada por el INGEMM en febrero de 2014



Plana 0 - 2 %
Muy suave > 2 - 5 %
Suave > 5 - 12 %
Media > 12 - 25 %
Media a fuerte > 25 - 40 %
Fuerte > 40 - 70 %
Muy fuerte > 70 - 100 %
Escarpada > 100 %

UNIDAD EJECUTORA MAGAP-PRAT PROGRAMA SIGTIERRAS	
Proyecto: Levantamiento de Cartografía Temática a escala 1:25.000 Lote 1	
Realizado por:	Fiscalizado por:
Mapa Geomorfológico del cantón PASTAZA, hoja 28 de 58, QIV-E1	
Escala de trabajo 1:25.000	Escala de impresión 1:50.000
Fecha de elaboración: mayo de 2015	