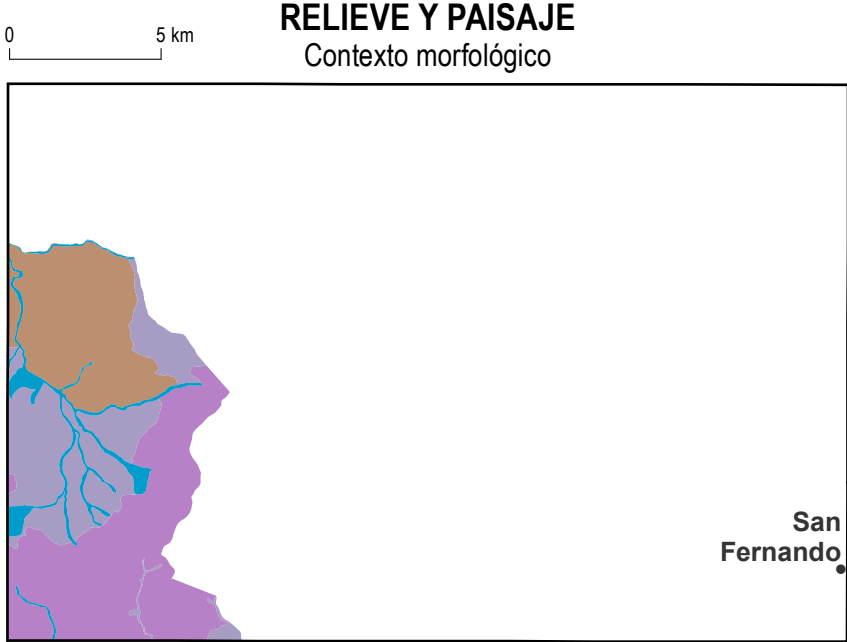


Base topográfica IGM  
CELIR, Límites Cantonales, escala 1:50.000, 2010-2012.  
(Carácter informativo y referencial)



- Países de páramo con modelado plegatorio y huellas glaciares poco marcadas
- Relieves diversificados sobre materiales volcánicos antiguos, sin cobertura proclástica (Cordillera Occidental)
- Relieves de los márgenes de las cimas frías
- Medio aluvial de Sierra

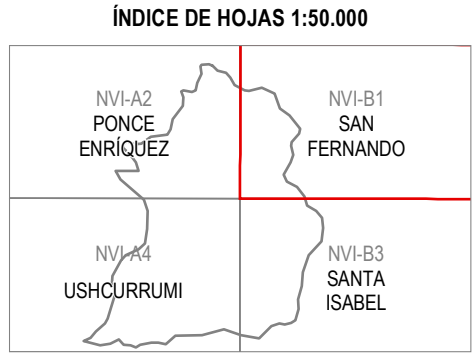
ESCALA 1:50.000  
0 1 2 3 4 5 km

Sistema Geográfico de Referencia para las Américas SIRGAS  
Proyección UTM Zona 17 S  
Euidistancia entre curvas de nivel 40 m



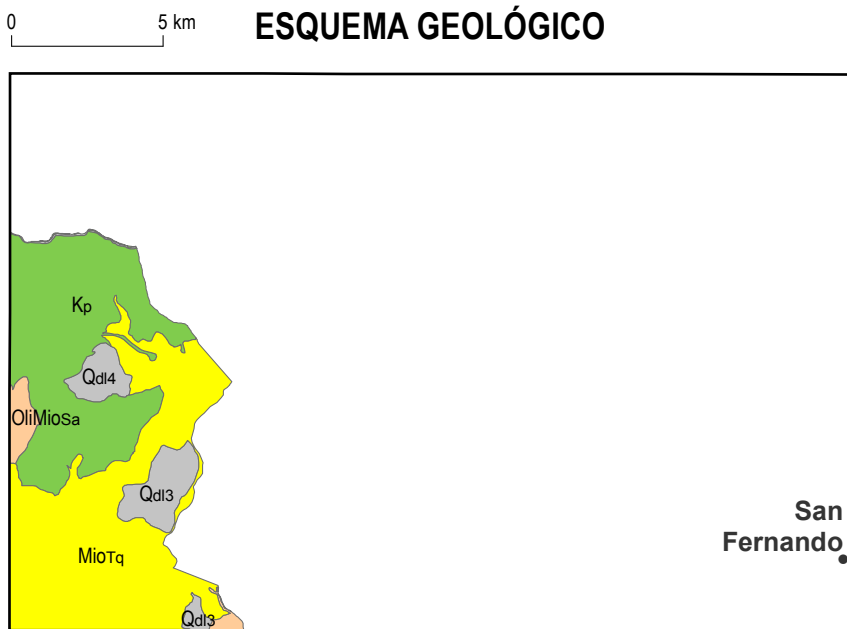
CELIR, Límites Cantonales, escala 1:50.000, 2010-2012.  
(Carácter informativo y referencial)

- SIMBOLOGÍA**
- Curva de nivel índice
  - Vías principales
  - Red hidrográfica
  - Cabeecera parroquial
  - Cabeecera cantonal
  - Capital de provincia
  - Patrimonio de Áreas Naturales del Estado PANE
  - Cuerpos de agua
  - Cota



Las hojas disponibles a nivel cantonal no incluyen aquellas cubiertas completamente por PANE.

**INSUMO UTILIZADO**  
MACAP SIGTERRAS:  
Modelo Digital de Elevación 1:50.000, 2010-2012  
Ortofotografía 1:50.000, 2010-2012  
Ortorelievo resuelto menor de 5 m 2010-2013  
Consenso TRACASA-NIPSA  
Trabajo de campo años 2014-2015  
Cartografía de referencia INIGEMM  
Cartografía geológica 1:100.000, 1:250.000  
(para la Región Amazónica y 1:1.000.000, diversos años)  
PRONAREG-GRSTOM  
Mapa de Paisajes Naturales del Ecuador, 1:1.000.000, 1989



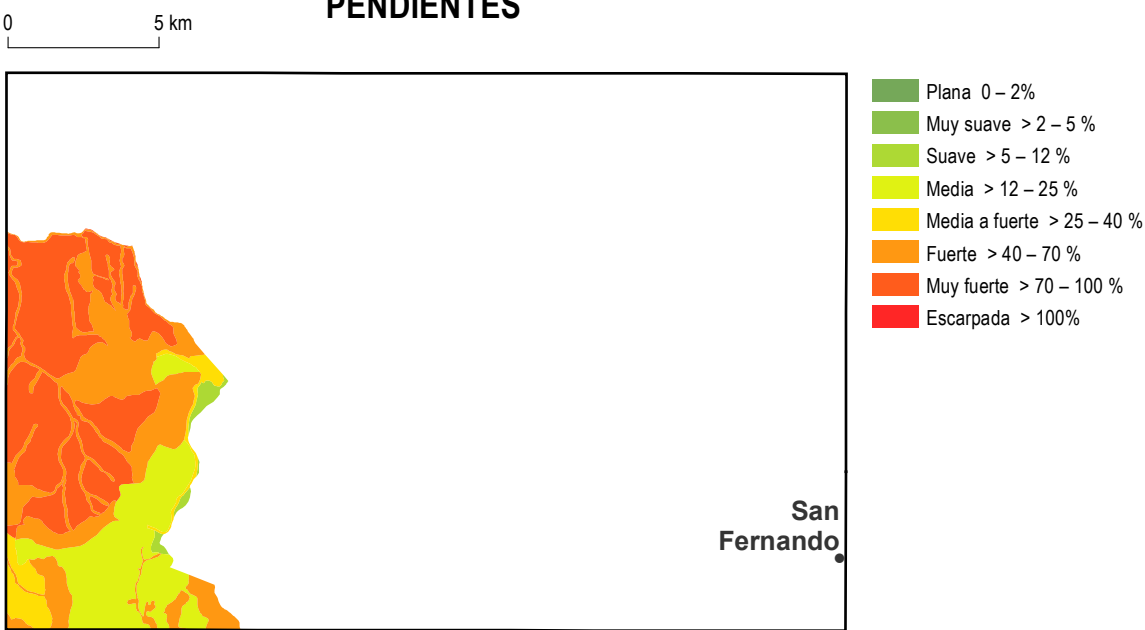
- Qx3 Depósitos de ladera (derrumbe)  
Qx4 Depósitos de ladera (coluvial)  
Miorq Formación Tarquí  
Oimosa Formación Saraguro  
Kp Formación Piñón

Fuente: Basado en la cartografía geológica 1:100.000 y 1:250.000 proporcionada por el INIGEMM en febrero de 2014

GEOFORMAS

- FLUVIAL**  
**ENCAJAMIENTOS E INCISIONES FLUVIALES**  
E1 Valle en V  
E2 Barranco
- LADERAS**  
**LADERAS RECTILÍNEAS**  
Lr1 Vertiente rectilínea  
Lr2 Vertiente rectilínea con fuerte disección
- LADERAS ABRUPTAS**  
La1 Vertiente abrupta  
La2 Vertiente abrupta con fuerte disección
- LADERAS HETEROGÉNEAS Y OTRAS MORFOLOGÍAS**  
Lh1 Vertiente heterogénea  
Lh3 Vertiente rocosa  
Lh4 Vertiente heterogénea con fuerte disección
- DEPÓSITOS LADERA**  
Col2 Coluvión antiguo  
Col3 Macrocoluvión  
Ld1 Depósitos de deslizamiento, masa deslizada
- VOLCÁNICO**  
**RELIEVES DIVERSOS**  
Rv5 Vertiente abrupta de derrames volcánicos tabulares  
Rv10 Relieve volcánico colinado alto  
RvSo Superficie volcánica ondulada
- ESTRUCTURAL**  
**EN MATERIALES VOLCÁNICOS**  
Ev1 Niveles estructurales sobre lavas endurecidas
- POLIGÉNICAS**  
**COLUVIO ALUVIAL**  
Coa1 Coluvio-aluvial reciente
- SUPERFICIES INCLINADAS**  
Si2 Superficie inclinada  
Si3 Superficie inclinada disectada
- ALTAS SUPERFICIES**  
Sa1 Superficie alta
- ARISTAS, DIVISORIAS E INTERFLUVIOS**  
Ar1 Interfluvio de cimas redondeadas  
Ar2 Interfluvio de cimas estrechas
- SUSTRATO DIVERSO**  
Sdv3 Afloramientos rocosos

PENDIENTES



 <b>UNIDAD EJECUTORA MAGAP-PRAT PROGRAMA SIGTERRAS</b>		
<b>Proyecto: Levantamiento de Cartografía Temática a escala 1:25.000 Lote 2</b>		
Realizado por: 	Fiscalizado por: 	
<b>Mapa Geomorfológico del cantón PUCARÁ, hoja 2 de 4, NVI-B1</b>		
Escala de trabajo 1:25.000	Escala de impresión 1:50.000	Fecha de elaboración: junio de 2015