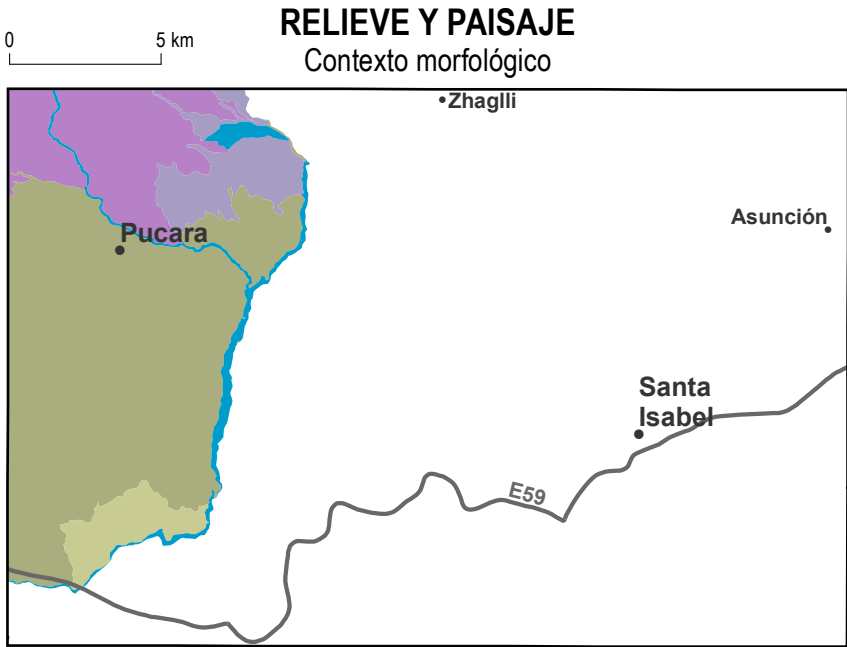
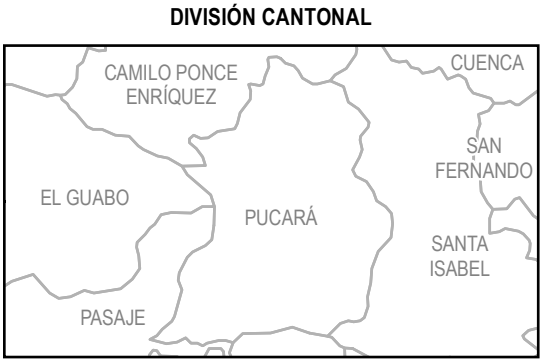


Base topográfica IGM  
CELIR, Límites Cantonales, escala 1:50.000, 2010-2012.  
(Carácter informativo y referencial)

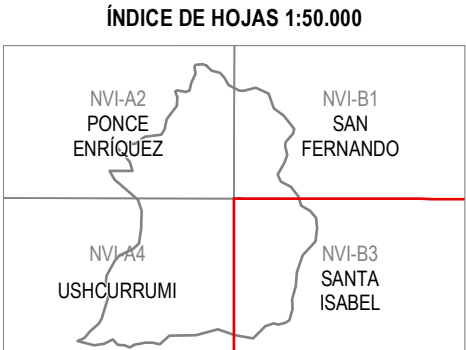


- Paisajes de páramo con modelado periglacial y huellas glaciares poco marcadas
- Relieves de los márgenes de las cimas frías
- Vertientes y relieves superiores de las cuencas interandinas, sin cobertura proclásica (Sierras Central y Meridional)
- Vertientes y relieves inferiores de las cuencas interandinas, sin cobertura proclásica. Sierra Sur
- Medio aluvial de Sierra

ESCALA 1:50.000  
Sistema Geográfico de Referencia para las Américas SIRGAS  
Proyección UTM Zona 17 S  
Euidistancia entre curvas de nivel 40 m

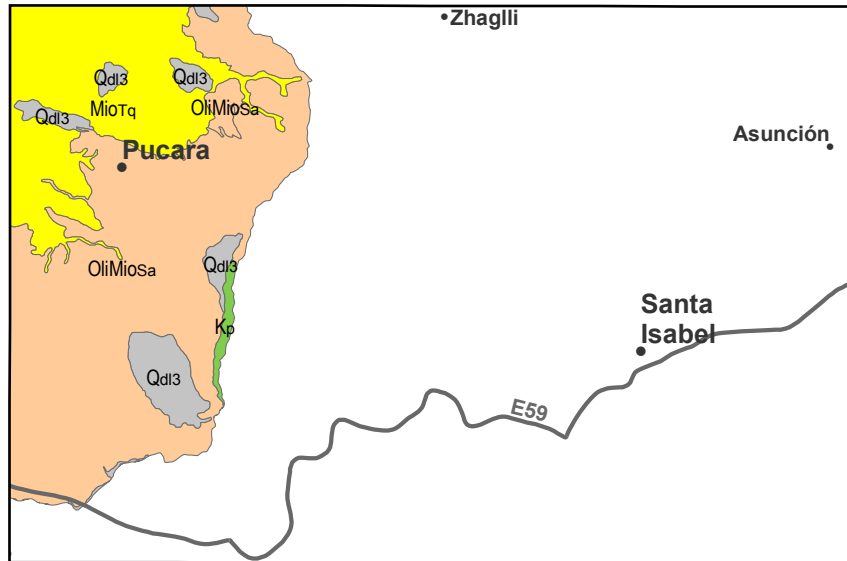


- SIMBOLOGÍA**
- Curva de nivel índice
  - Vías principales
  - Red hidrográfica
  - Cabeecera parroquial
  - Cabeecera cantonal
  - Capital de provincia
  - Patrimonio de Áreas Naturales del Estado PANE
  - Cuerpos de agua
  - Cota



**INSUMO UTILIZADO**  
MACAP SIGTERRAS:  
Modelo Digital de Elevación 1:5.000, 2010-2012  
Ortofotografía 1:5.000, 2010-2012  
Ortoreliefos resueltos menor de 5 m 2010-2013  
Consenso TRACASA-NIPSA  
Trabajo de campo años 2014-2015  
Cartografía de referencia INIGEMM  
Cartografía geológica 1:100.000, 1:250.000 (para la Región Amazónica) y 1:1.000.000. Diversos años  
PRONAREG-GRSTOM  
Mapa de Paisajes Naturales del Ecuador, 1:1.000.000, 1989

ESQUEMA GEOLÓGICO



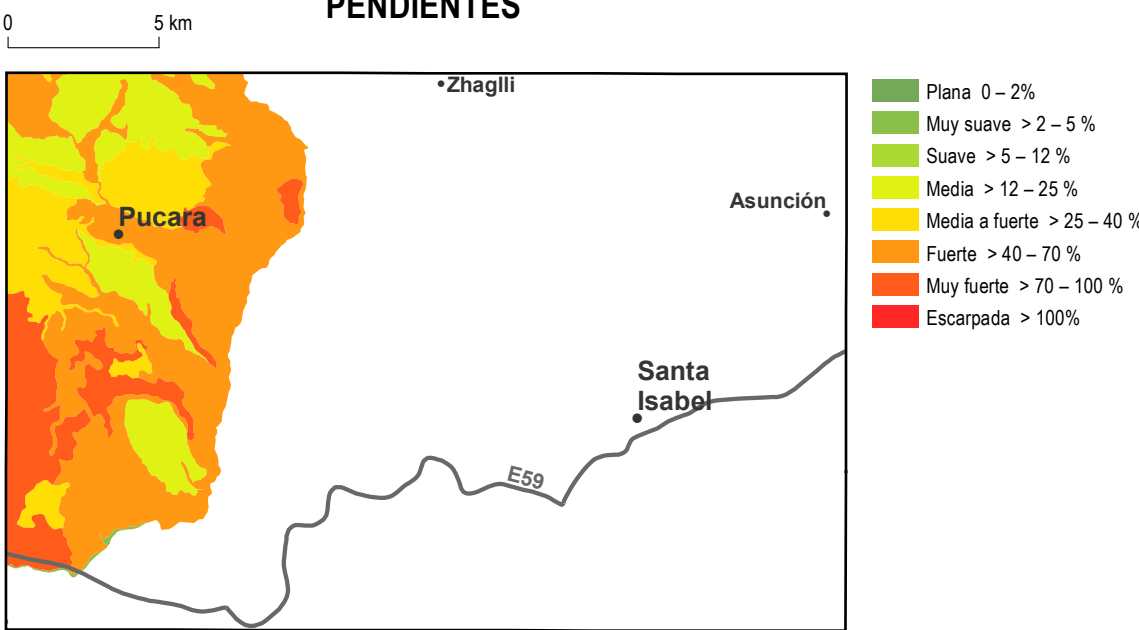
- Formación**
- Qas3 Depósitos de ladera (derrumbe)
  - Mio1q Formación Tarqui
  - Oim1osa Formación Saraguro
  - Kq Formación Piñón

Fuente: Basado en la cartografía geológica 1:100.000 y 1:250.000 proporcionada por el INIGEMM en febrero de 2014

GEOFORMAS

- FLUVIAL**  
VALLES FLUVIALES Y FORMAS RELACIONADAS CON PREDOMINIO DE SEDIMENTACIÓN
- Terraza baja y cauce actual
  - F2 (sobreelevación de cauce en llanura de inundación)
- ENCAJAMIENTOS E INCISIONES FLUVIALES**
- E1 Valle en V
  - E2 Barranco
- TERRAZAS**
- Tm Terraza media
- LADERAS**  
LADERAS RECTILÍNEAS
- Lr1 Vertiente rectilínea
  - Lr2 Vertiente rectilínea con fuerte disección
  - Lr4 Vertiente rectilínea con abruptos
- LADERAS ABRUPTAS**
- La1 Vertiente abrupta
  - La2 Vertiente abrupta con fuerte disección
- LADERAS HETEROGÉNEAS Y OTRAS MORFOLOGÍAS**
- Lh1 Vertiente heterogénea
  - Lh4 Vertiente heterogénea con fuerte disección
- DEPÓSITOS LADERA**
- Col2 Coluvión antiguo
  - Ld1 Depósitos de deslizamiento, masa deslizada
- VOLCÁNICO**  
RELIEVES DIVERSOS
- Rv5 Vertiente abrupta de derrames volcánicos tabulares
  - Rv10 Relieve volcánico colinado alto
- POLIGÉNICAS**  
COLUVIO ALUVIAL
- Coa1 Coluvio-aluvial reciente
  - Coa2 Coluvio-aluvial antiguo
- ARISTAS, DIVISORIAS E INTERFLUVIOS**
- Ar1 Interfluvio de cimas redondeadas
  - Ar2 Interfluvio de cimas estrechas
- SUSTRATO DIVERSO**
- Sdv3 Afloramientos rocosos

PENDIENTES



 <div>Ministerio de Agricultura, Ganadería, Acuicultura y Pesca</div> <div>SIGTERRAS</div>			<b>UNIDAD EJECUTORA MAGAP-PRAT PROGRAMA SIGTERRAS</b>		
<b>Proyecto: Levantamiento de Cartografía Temática a escala 1:25.000 Lote 2</b>					
Realizado por: 		Fiscalizado por: 			
<b>Mapa Geomorfológico del cantón PUCARÁ, hoja 4 de 4 , NVI-B3</b>					
Escala de trabajo 1:25.000		Escala de impresión 1:50.000		Fecha de elaboración: junio de 2015	