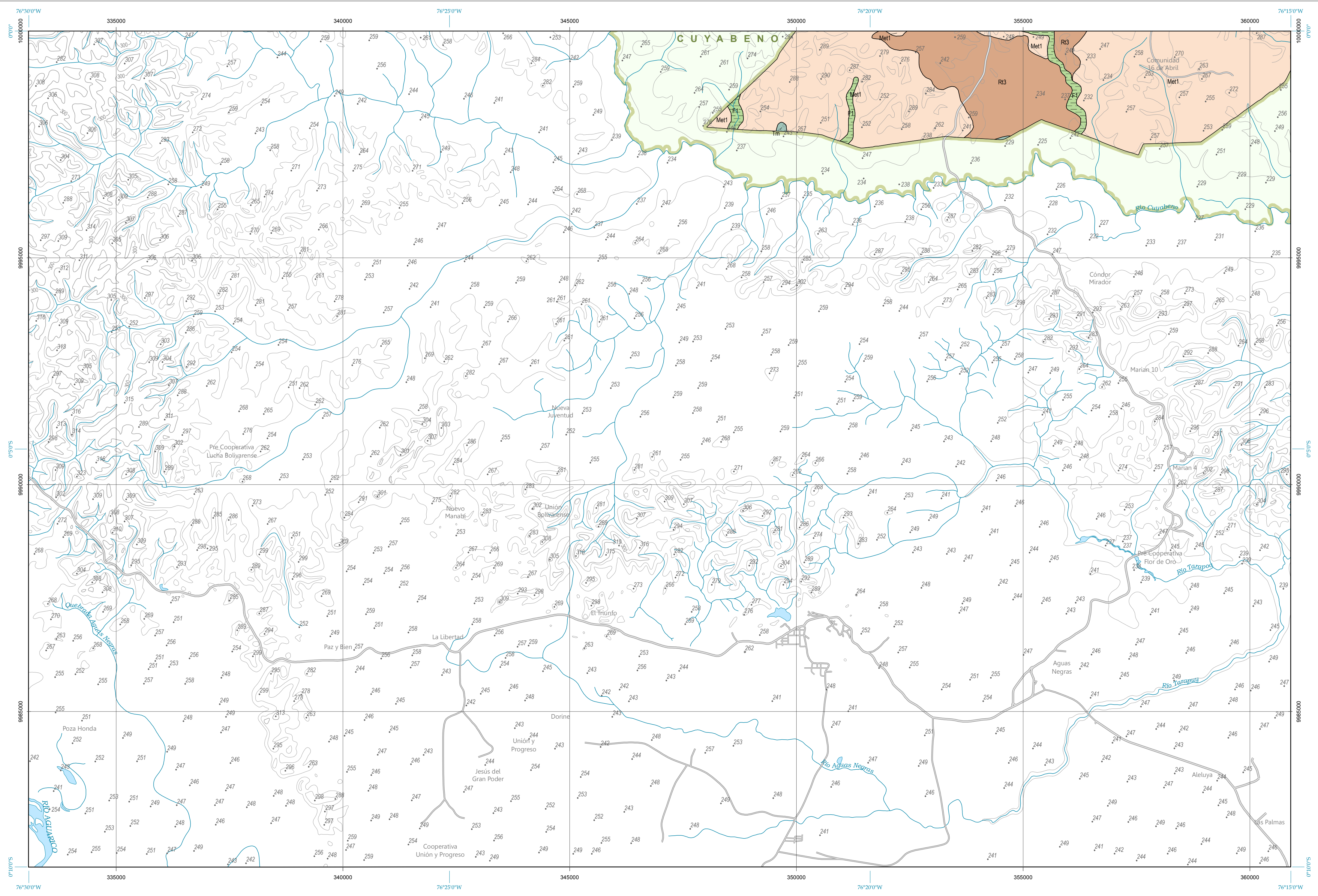


ECUADOR
Escala 1:50.000

PUTUMAYO
MAPA GEOMORFOLÓGICO

MAPA CANTONAL 10 de 15 Hoja PIII-B1



GEOFORMAS

FLUVIAL

VALLES FLUVIALES Y FORMAS
RELACIONADAS CON PREDOMINIO DE
SEDIMENTACIÓN

F1 Valle fluvial, llanura de inundación

TERRAZAS

Tm Terraza media

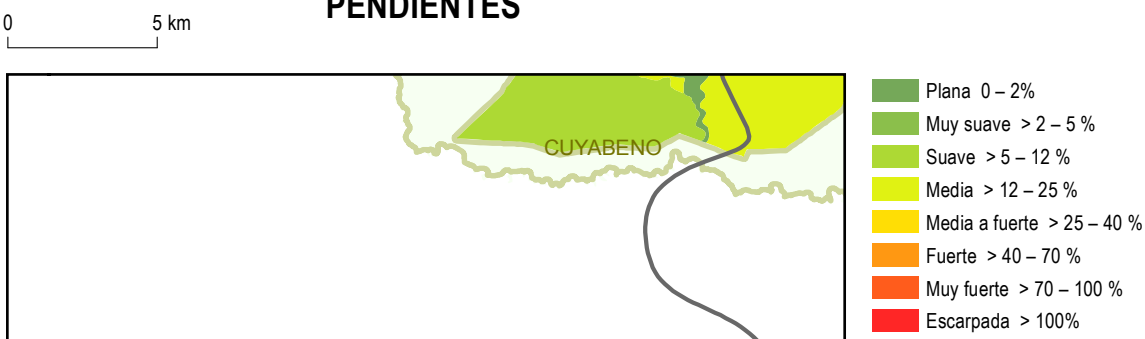
METEORIZACIÓN

Met1 Colinas en media naranja

TECTÓNICO-EROSIVO

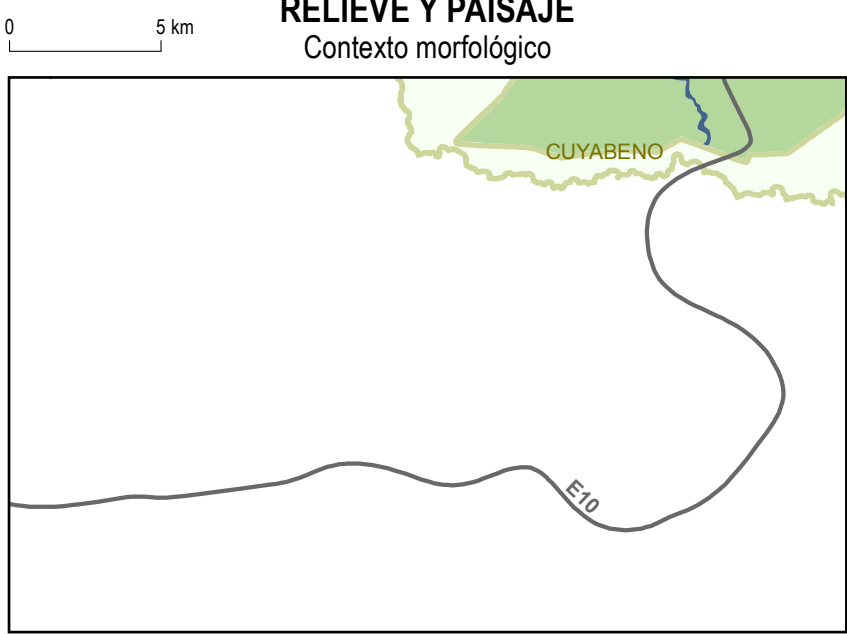
R13 Relieve colinado bajo

PENDIENTES



RELIEVE Y PAISAJE

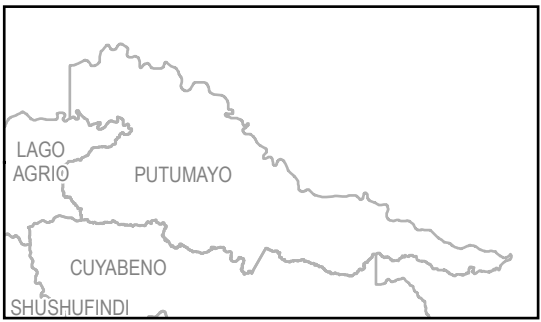
Contexto morfológico



ESCALA 1:50.000

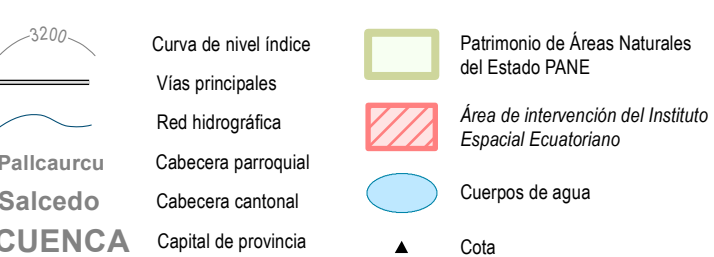
Sistema Geográfico de Referencia para las Américas SIRGAS
Proyección UTM Zona 18 S
Euidistancia entre curvas de nivel 40 m

DIVISIÓN CANTONAL

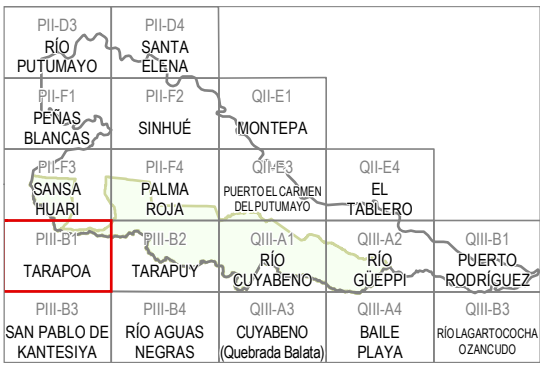


CELIR, Límites Cantonales, escala 1:50.000, 2010-2012.
(Carácter informativo y referencial)

SIMBOLOGÍA



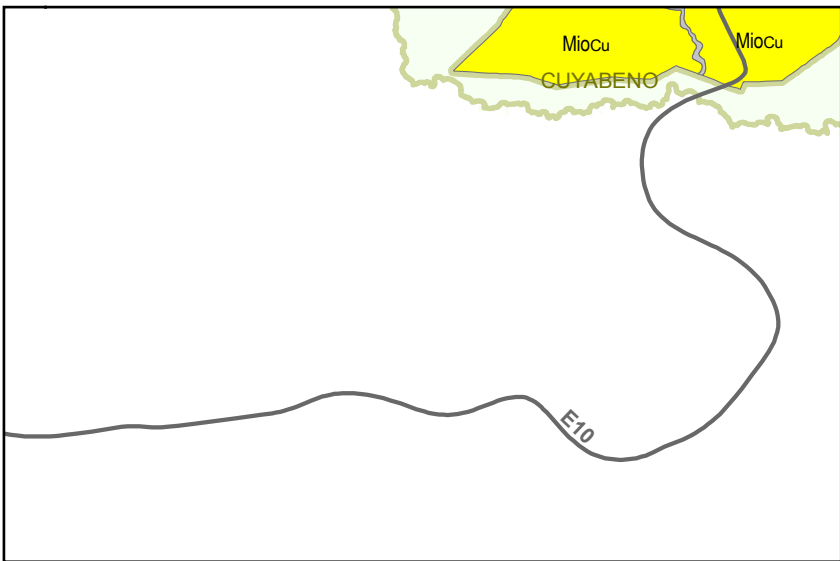
ÍNDICE DE HOJAS 1:50.000



INSUMO UTILIZADO

MAGAP-SIGTIERRAS:
Modelo Digital de Elevación 1:50.000, 2010-2012
Ortofotografía 1:50.000, 2010-2012
Ortofotografía resolución menor de 5 m 2010-2013
Consenso TRACASA-INPSA:
Trabajo de campo años 2014-2015
Cartografía de referencia
INGEMM:
Cartografía geológica 1:100.000, 1:250.000
(para la Región Amazónica) y 1:1.000.000. Diversos años
PRONAREG-OREGIDOM:
Mapa de Paisajes Naturales del Ecuador, 1:1.000.000, 1989

ESQUEMA GEOLÓGICO



Formación
Mioceno Formación Curaray

Fuente: Basado en la cartografía geológica 1:100.000
y 1:250.000 proporcionada por el INGEMM en febrero de 2014

Base topográfica IGM
CELIR, Límites Cantonales, escala 1:50.000, 2010-2012.
(Carácter informativo y referencial)



	UNIDAD EJECUTORA MAGAP-PRAT PROGRAMA SIGTIERRAS				
Proyecto: Levantamiento de Cartografía Temática a escala 1:25.000 Lote 1					
Realizado por:				Fiscalizado por:	
Mapa Geomorfológico del cantón PUTUMAYO, hoja 10 de 15, PIII-B1					
Escala de trabajo 1:25.000		Escala de impresión 1:50.000		Fecha de elaboración: junio de 2015	