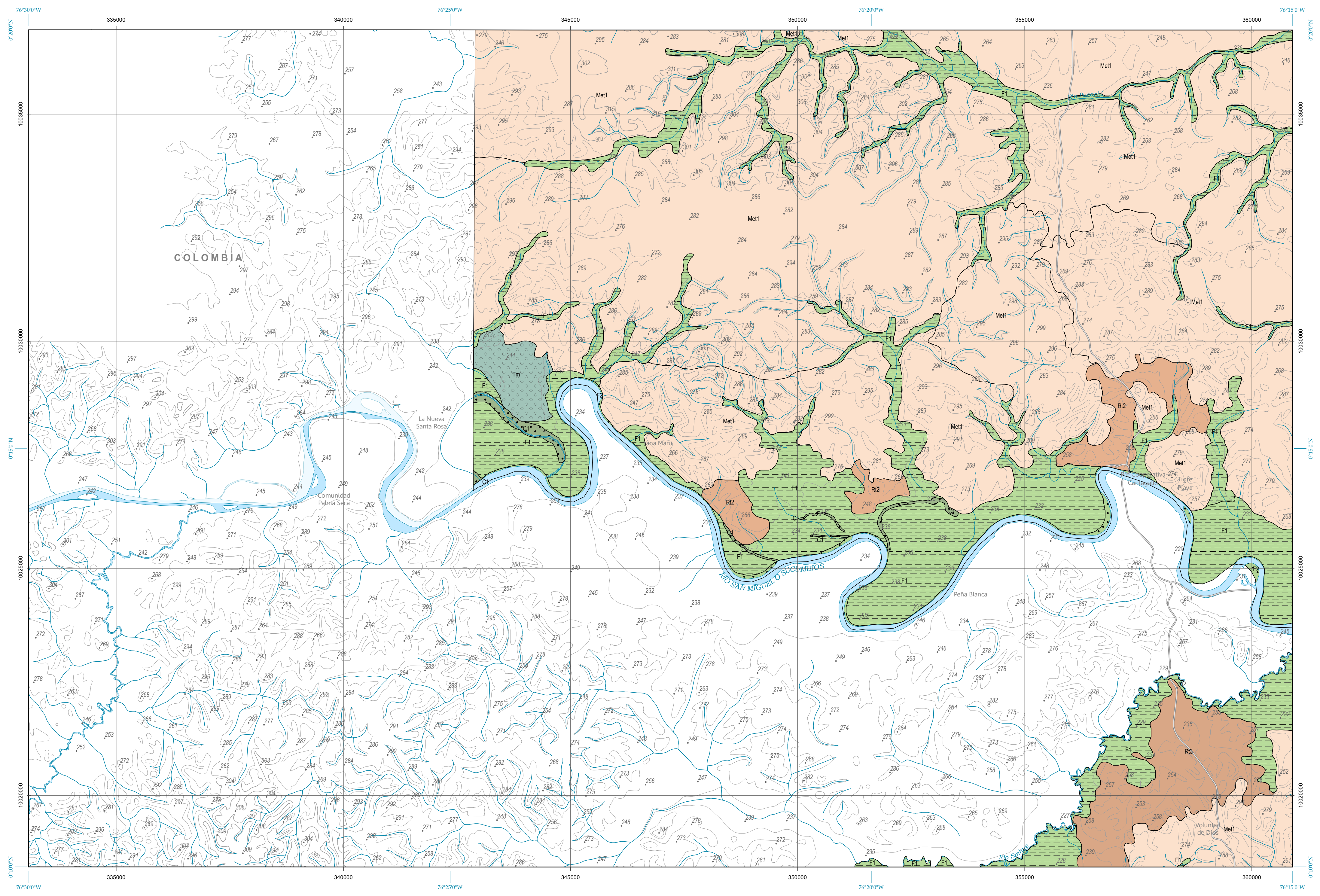


PUTUMAYO
MAPA GEOMORFOLÓGICO



GEOFORMAS

FLUVIAL

VALLES FLUVIALES Y FORMAS RELACIONADAS CON PREDOMINIO DE SEDIMENTACIÓN

- F1 Valle fluvial, llanura de inundación
- Terraza baja y cauce actual
- F2 (sobreelevación de cauce en llanura de inundación)

CANALES FLUVIALES

- C1 Cauces abandonados, meandros abandonados

TERRAZAS

- Tm Terraza media

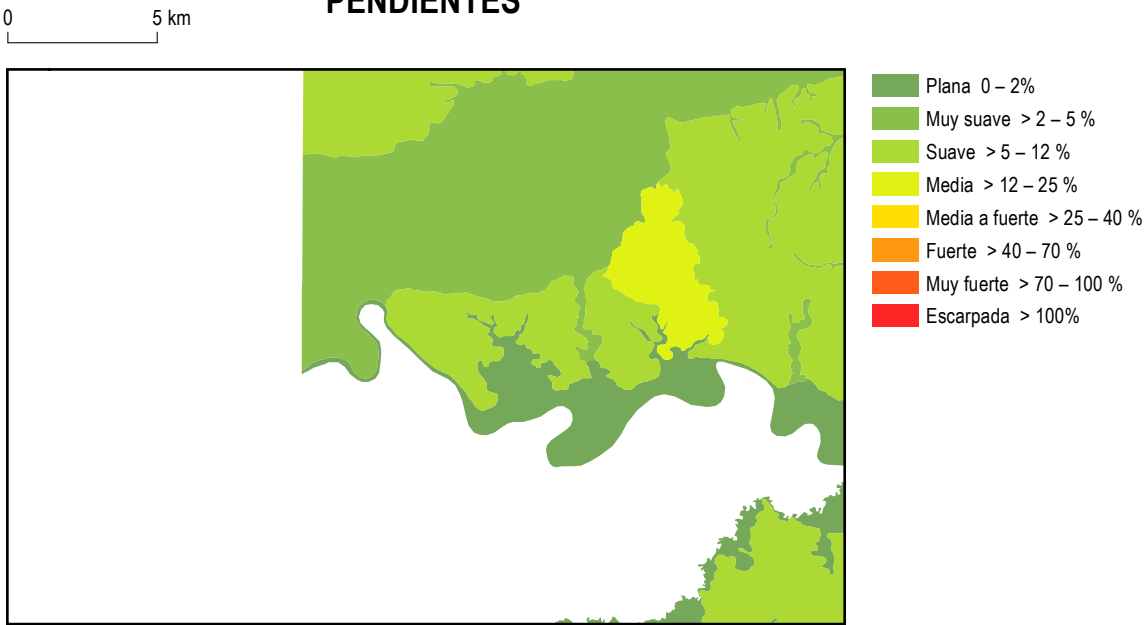
METEORIZACIÓN

- Met1 Colinas en media naranja

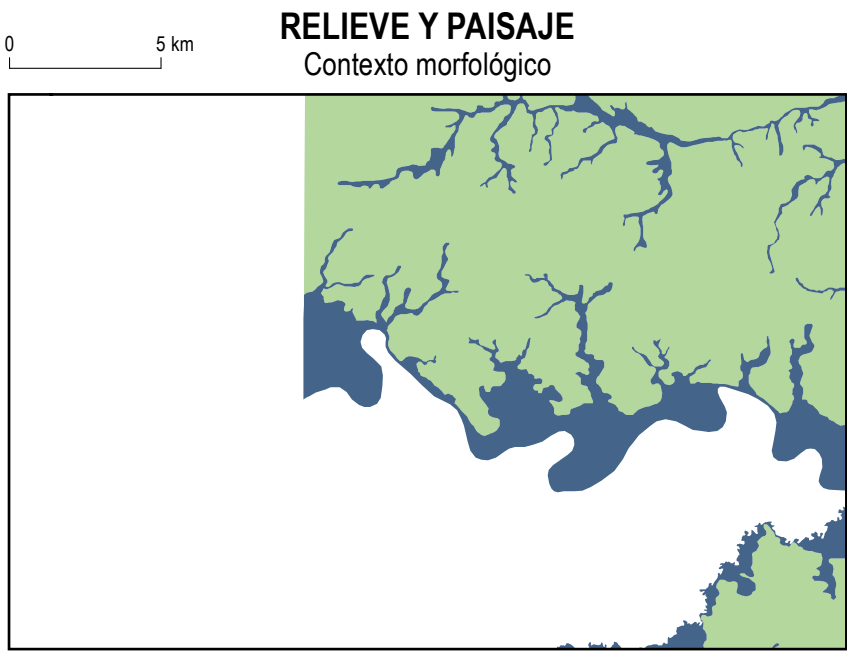
TECTÓNICO-EROSIVO

- Rt2 Relieve colinado muy bajo
- Rt3 Relieve colinado bajo

PENDIENTES

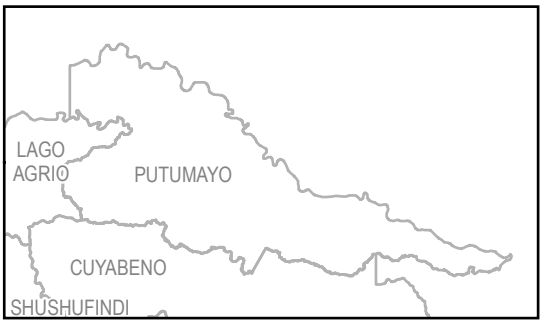


Base topográfica IGM
CELIR, Límites Cantonales, escala 1:50.000, 2010-2012.
(Carácter informativo y referencial)



ESCALA 1:50.000
Sistema Geográfico de Referencia para las Américas SIRGAS
Proyección UTM Zona 18 S
Euidistancia entre curvas de nivel 40 m

DIVISIÓN CANTONAL



SIMBOLOGÍA

- 3200
- Curva de nivel índice
- Vías principales
- Red hidrográfica
- Cabecera parroquial
- Cabecera cantonal
- Capital de provincia
- Patrimonio de Áreas Naturales del Estado PANE
- Área de intervención del Instituto Espacial Ecuatoriano
- Cuerpos de agua
- Cota

ÍNDICE DE HOJAS 1:50.000

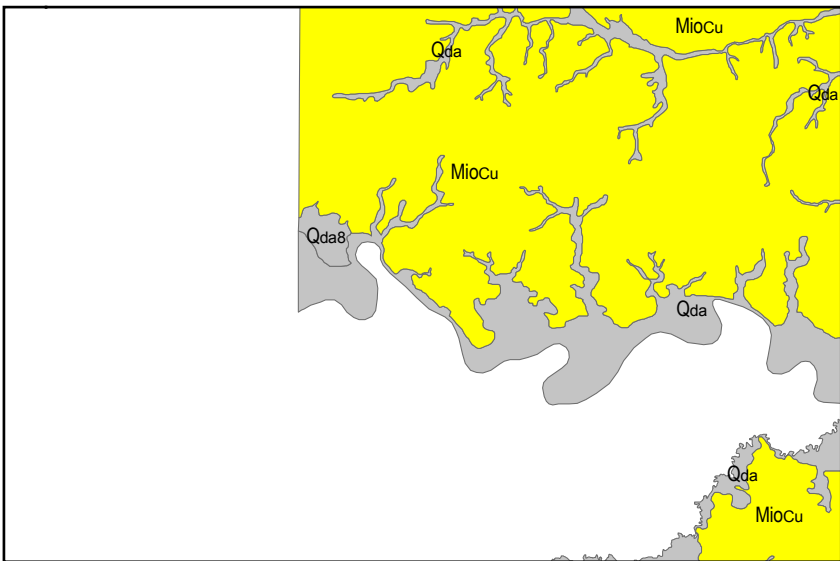
PII-03 RIO PUTUMAYO	PII-04 SANTA ELENA	PII-05 SINHUÉ	PII-06 MONTEPA
PII-07 PENAS BLANCAS	PII-08 SINHUÉ	PII-09 SINHUÉ	PII-10 MONTEPA
PII-11 SINHUÉ	PII-12 SINHUÉ	PII-13 SINHUÉ	PII-14 SINHUÉ
PII-15 SINHUÉ	PII-16 SINHUÉ	PII-17 SINHUÉ	PII-18 SINHUÉ
PII-19 SINHUÉ	PII-20 SINHUÉ	PII-21 SINHUÉ	PII-22 SINHUÉ
PII-23 SINHUÉ	PII-24 SINHUÉ	PII-25 SINHUÉ	PII-26 SINHUÉ
PII-27 SINHUÉ	PII-28 SINHUÉ	PII-29 SINHUÉ	PII-30 SINHUÉ
PII-31 SINHUÉ	PII-32 SINHUÉ	PII-33 SINHUÉ	PII-34 SINHUÉ
PII-35 SINHUÉ	PII-36 SINHUÉ	PII-37 SINHUÉ	PII-38 SINHUÉ
PII-39 SINHUÉ	PII-40 SINHUÉ	PII-41 SINHUÉ	PII-42 SINHUÉ
PII-43 SINHUÉ	PII-44 SINHUÉ	PII-45 SINHUÉ	PII-46 SINHUÉ
PII-47 SINHUÉ	PII-48 SINHUÉ	PII-49 SINHUÉ	PII-50 SINHUÉ

Las hojas disponibles a nivel cantonal no incluyen aquellas cubiertas completamente por PANE.

INSUMO UTILIZADO

MAGAP-SIGTIERRAS:
Modelo Digital de Elevación 1:50.000, 2010-2012
Ortofotografía 1:50.000, 2010-2012
Ortofotografía resolución menor de 5 m 2010-2013
Consenso TRACASA-NIPSA:
Trabajo de campo años 2014-2015
Cartografía de referencia
INGEMM:
Cartografía geológica 1:100.000, 1:250.000
(para la Región Amazónica) y 1:1.000.000. Diversos años
PRONAREG-OREGIM:
Mapa de Paisajes Naturales del Ecuador, 1:1.000.000, 1989

ESQUEMA GEOLÓGICO



Formación
Qas Depósitos aluviales Qas Depósitos aluviales (terrazas) Mocu Formación Curaray

Fuente: Basado en la cartografía geológica 1:100.000 y 1:250.000 proporcionada por el INGEMM en febrero de 2014

	UNIDAD EJECUTORA MAGAP-PRAT PROGRAMA SIGTIERRAS
Proyecto: Levantamiento de Cartografía Temática a escala 1:25.000 Lote 1	
Realizado por:	Fiscalizado por:
Mapa Geomorfológico del cantón PUTUMAYO, hoja 3 de 15, PII-F1	
Escala de trabajo 1:25.000	Escala de impresión 1:50.000
Fecha de elaboración: junio de 2015	