

PUTUMAYO

MAPA GEOMORFOLÓGICO

GEOFORMAS

FLUVIAL

VALLES FLUVIALES Y FORMAS RELACIONADAS CON PREDOMINIO DE SEDIMENTACIÓN

TERRAZAS

 Tm Terraza media

Ta Terraza alta

METEORIZACIÓN

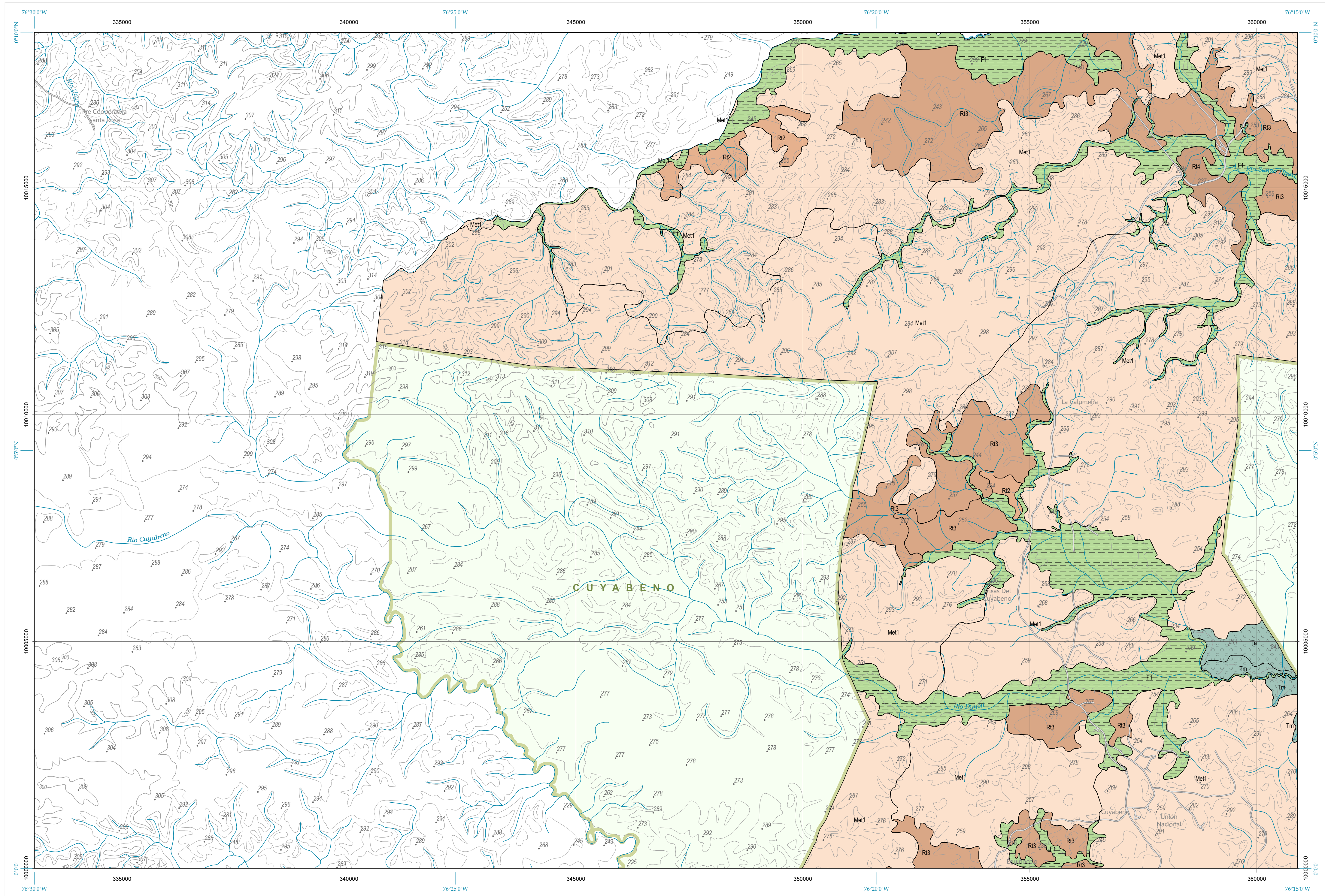
Met1 Colinas en media naranja

TECTÓNICO-EROSIVO

Rt2 Relieve colinado muy bajo

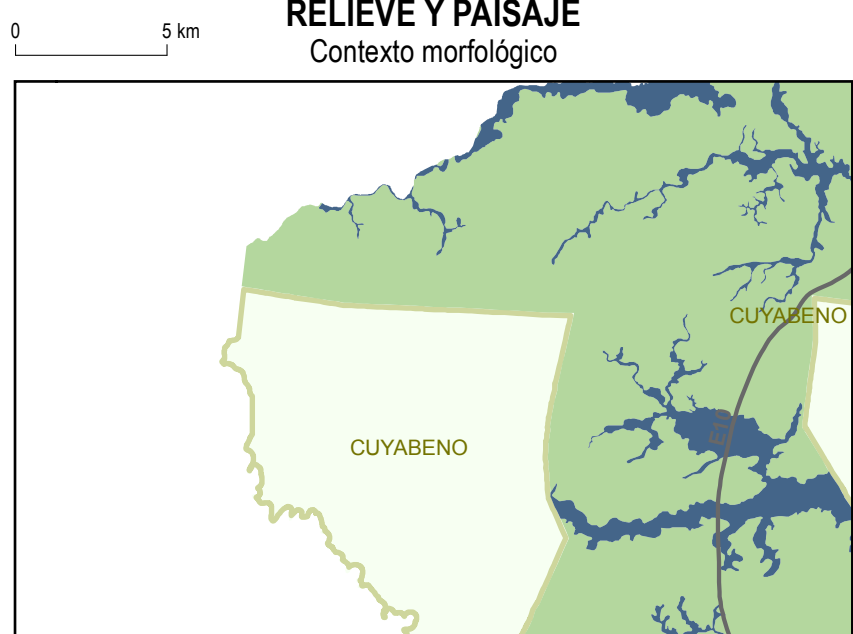
Rt3 Relieve colinado bajo

Rt4 Relieve colinado medio



RELIEVE Y PAISAJE

Contexto morfológico



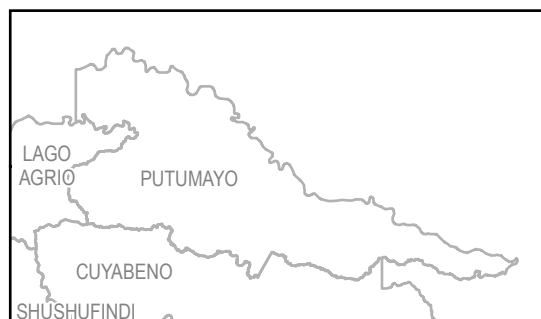
Colinas periandinas orientales
Medio aluvial amazónico

ESCALA 1:50.000



Sistema Geográfico de Referencia para las Américas SIRGAS
Proyección UTM Zona 18 S
Equidistancia entre curvas de nivel 40 m

DIVISIÓN CANTONAL



CELIR, Límites Cantonales, escala 1:50.000, 2010-2012.

3200
Pallcaurcu
Salcedo
CUENCA

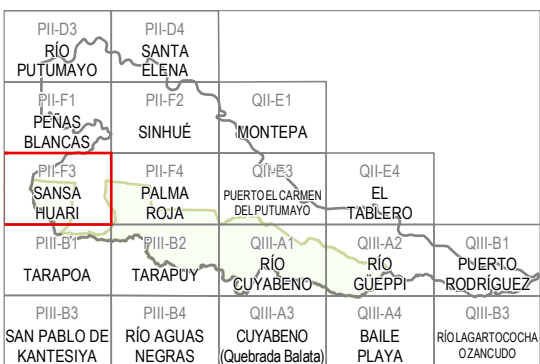
Patrimonio de Áreas Naturales del Estado PANE

Área de intervención del Instituto Especial Ecuatoriano

Cuerpos

Cota

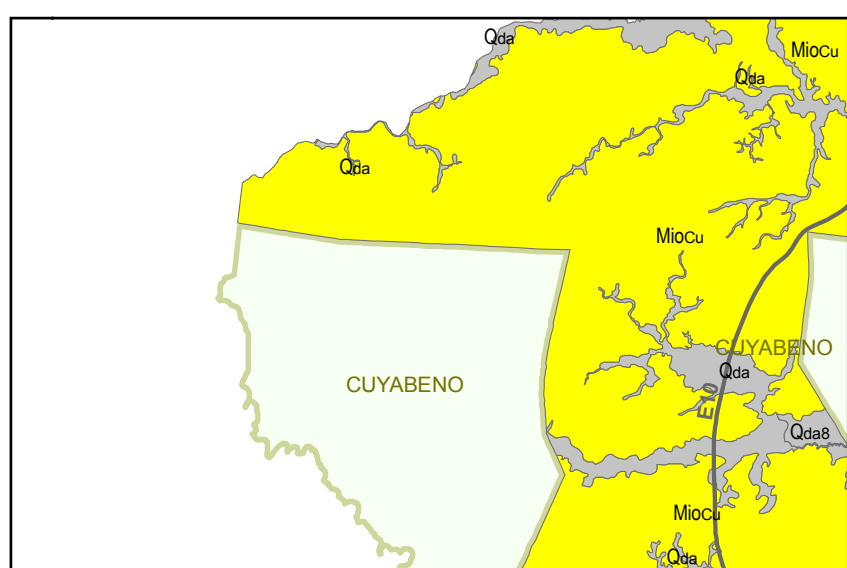
ÍNDICE DE HOJAS 1:50.000



INSUMO UTILIZADO

MAGAP-SIGTIERRAS:
Modelo Digital de Elevación 1:5.000, 2010-2012
Ortofotografía 1:5.000, 2010-2012
Ortoimagen resolución menor de 5 m 2010-2013
Consorcio TRACASA-NIPSA:
Trabajo de campo años 2014-2015
Cartografía de referencia
INIGEMM:
Cartografía geológica 1:100.000, 1:250.000
(para la Región Amazónica) y 1:1.000.000. Diversos años
PRONAREG-ORSTOM:
Mapa de Paisajes Naturales del Ecuador, 1:1.000.000, 19

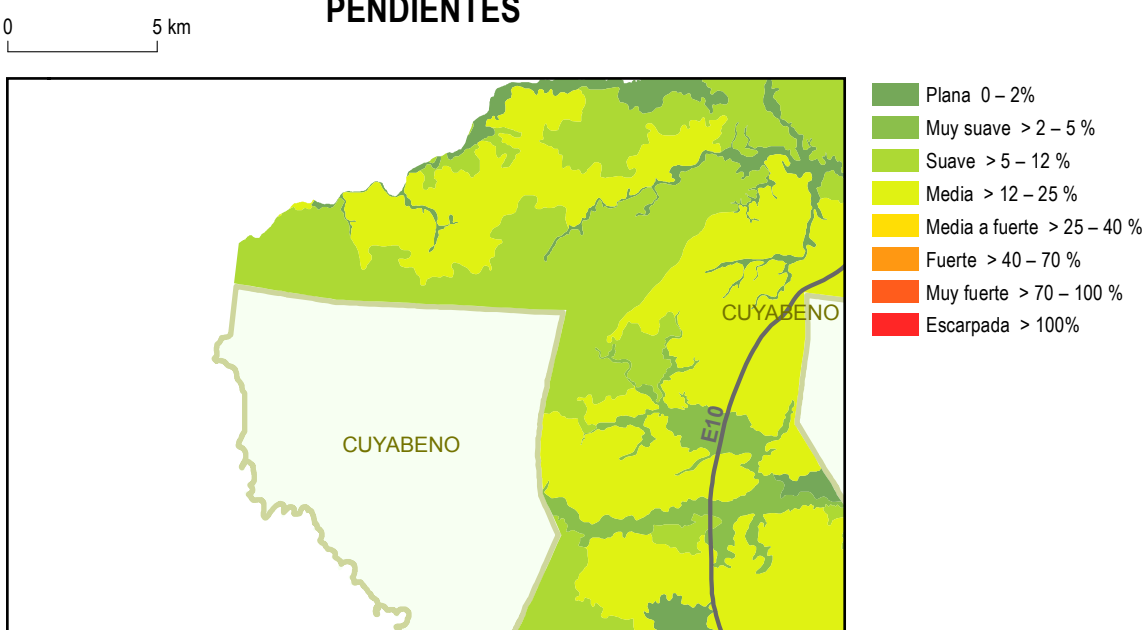
ESQUEMA GEOLÓGICO



Formación

Fuente: Basado en la cartografía geológica 1:100.000 250.000 proporcionada por el INIGEMM en febrero de 2014

PENDIENTES



UNIDAD EJECUTORA MAGAP-PRAT PROGRAMA SIGTIERRAS

Proyecto: Levantamiento de Cartografía Temática a escala 1:25.000 Lote 1

Realizado por: consorcio
tracasa/nipsa

Fiscalizado por: IncoSmat

Mapa Geomorfológico del cantón PUTUMAYO, hoja 6 de 15, PII-F3

Escala de trabajo 1:25.000 Escala de impresión 1:50.000

Fecha de elaboración: junio de 2015