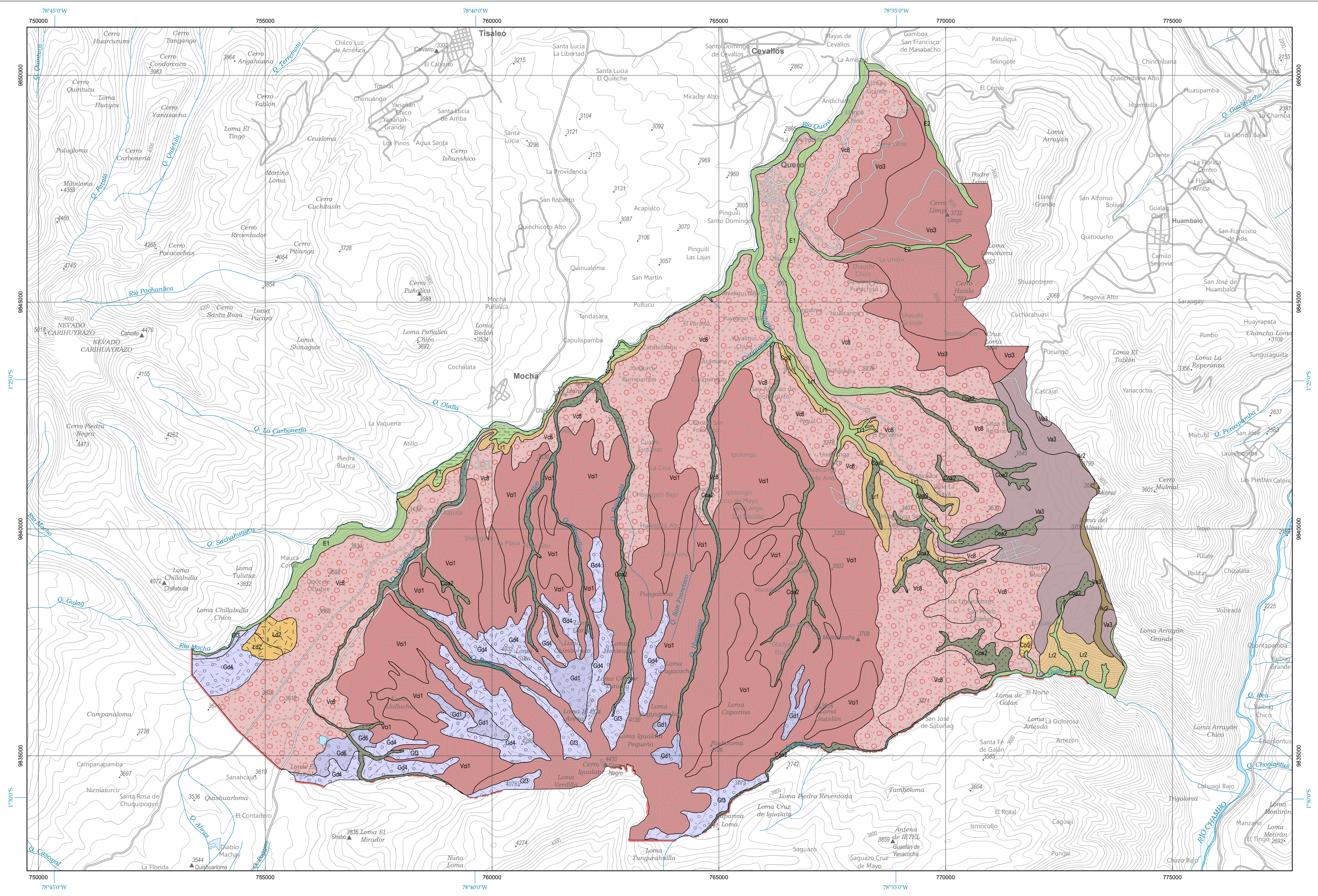


ECUADOR
Escala 1:50.000

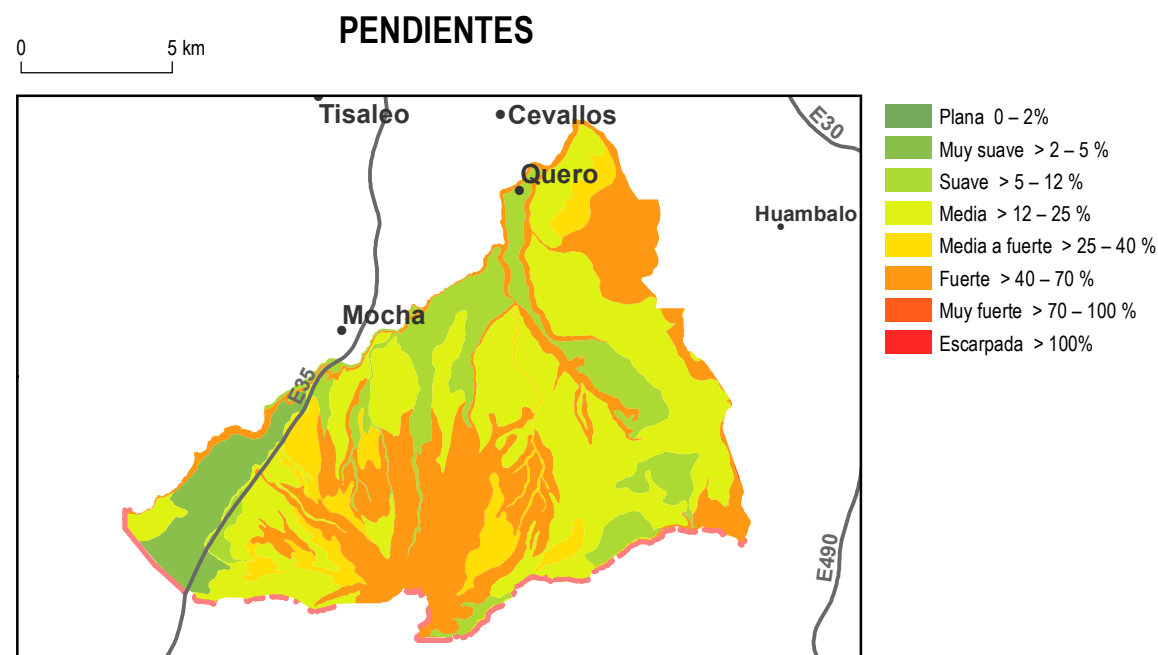
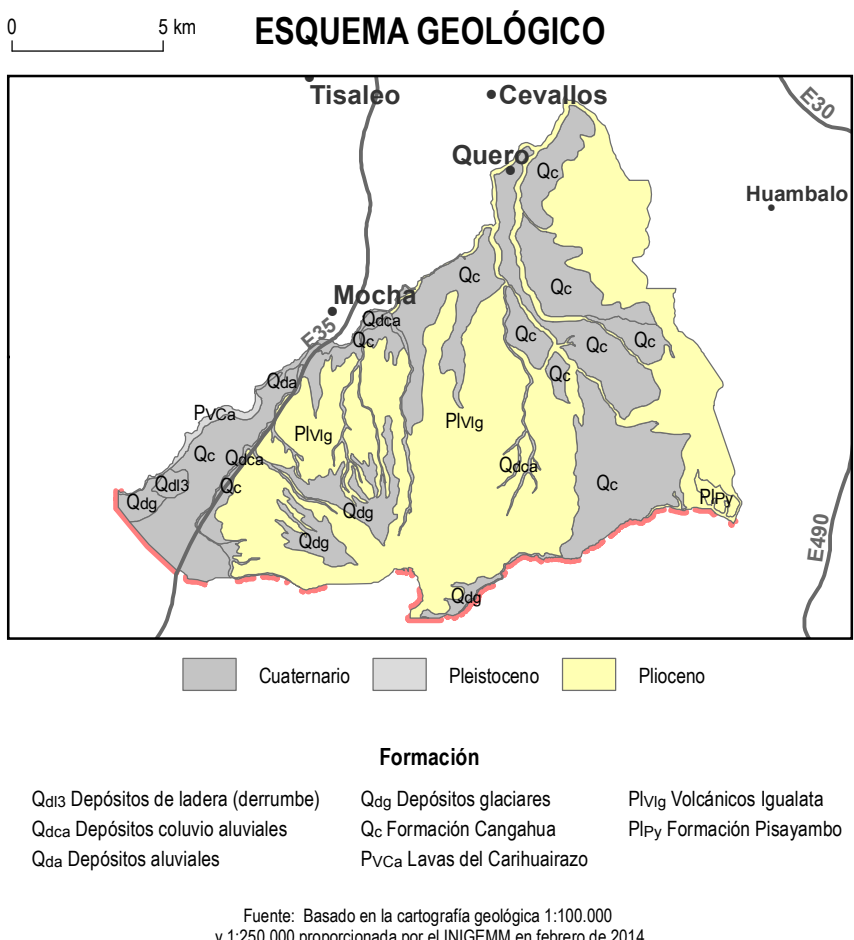
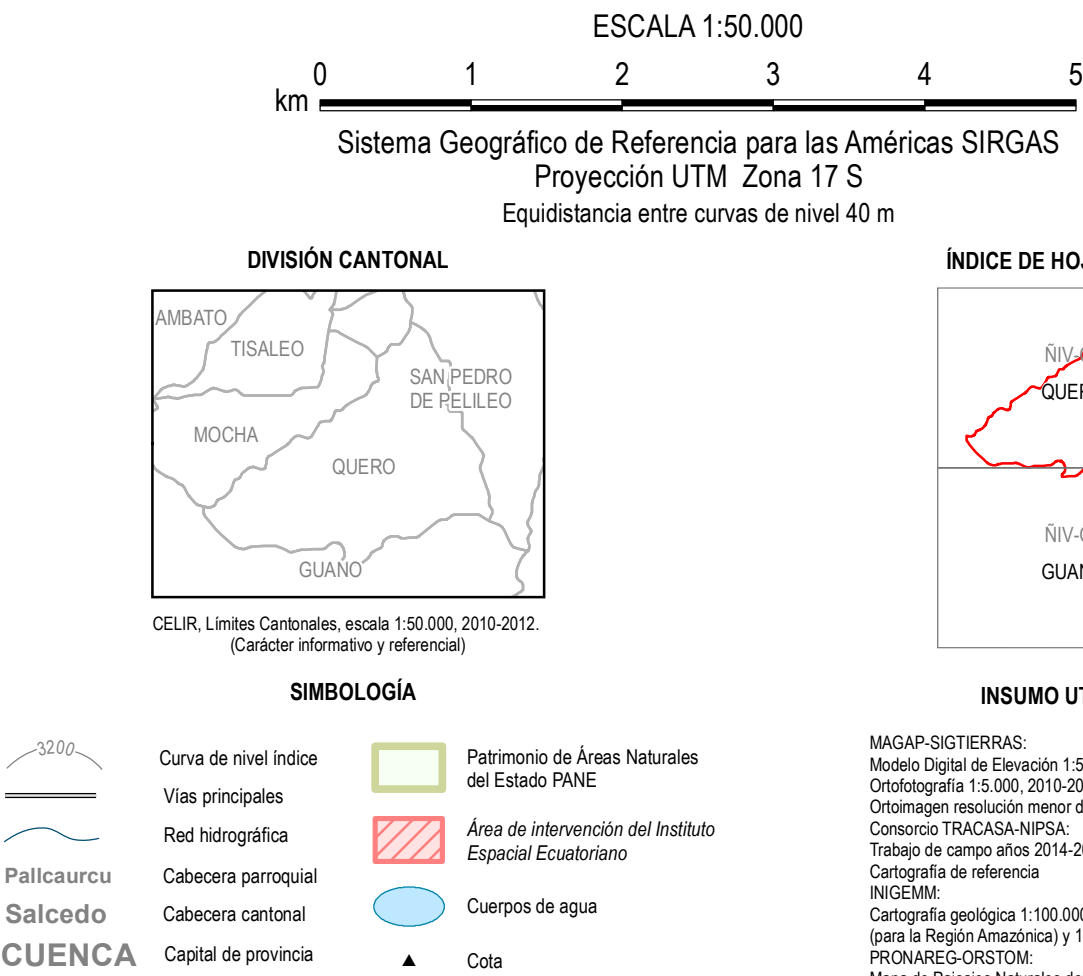
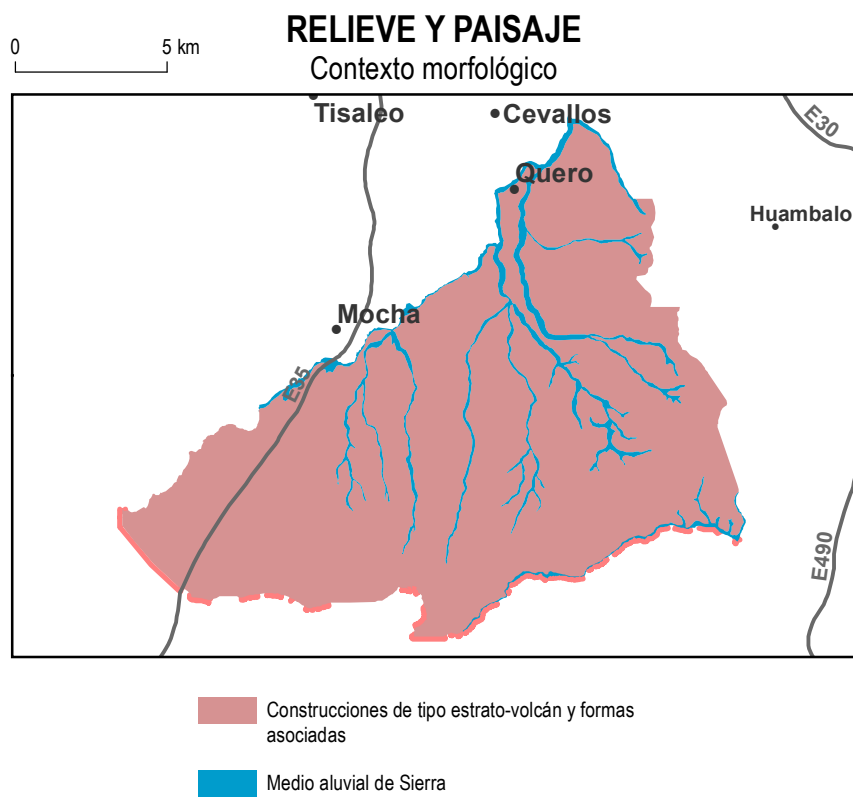
QUERO

MAPA GEOMORFOLÓGICO

MAPA CANTONAL



Base topográfica IGM
CELIR, Límites Cantonales, escala 1:50.000, 2010-2012.
(Carácter informativo y referencial)



 Ministerio de Agricultura, Ganadería, Acuicultura y Pesca <small>GOBIERNO DEL ECUADOR</small>		UNIDAD EJECUTORA MAGAP-PRAT PROGRAMA SIGTIERRAS	
Proyecto: Levantamiento de Cartografía Temática a escala 1:25.000 Lote 1			
Realizado por: 		Fiscalizado por: 	
Mapa Geomorfológico del cantón QUERO			
Escala de trabajo 1:25.000		Escala de impresión 1:50.000	
		Fecha de elaboración: junio de 2015	