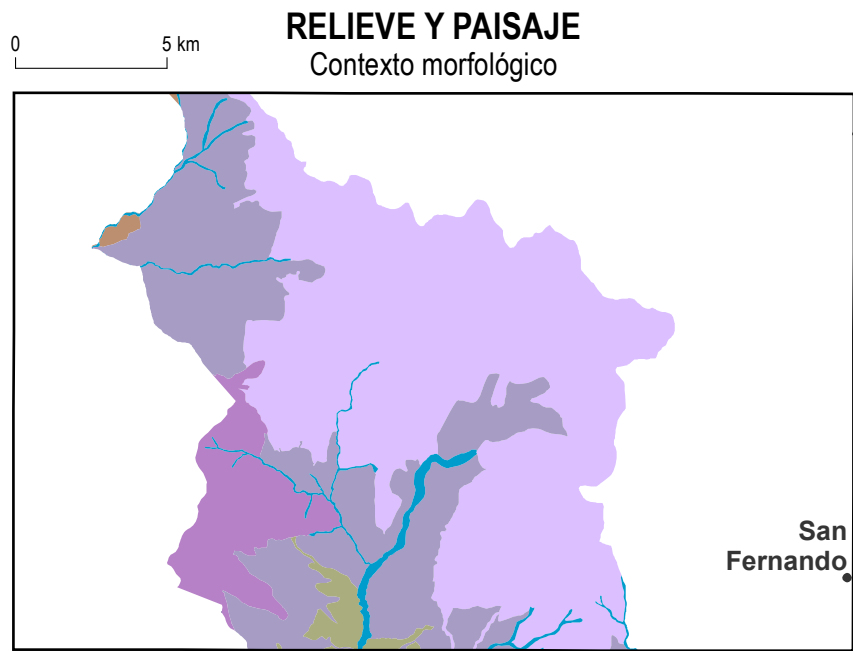


Base topográfica IGM  
CELIR, Límites Cantonales, escala 1:50.000, 2010-2012.  
(Carácter informativo y referencial)

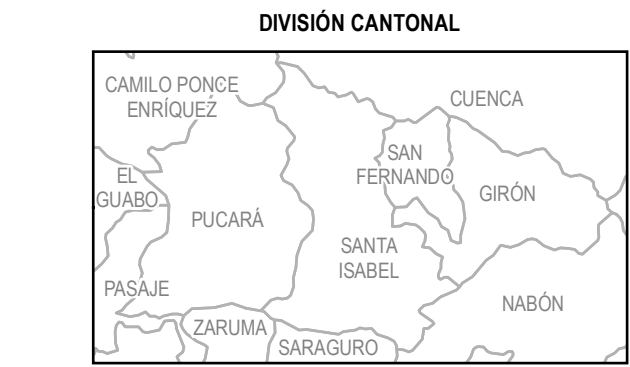


- PAISAJES**
- Paisajes glaciares
  - Paisajes de páramo con modelado periglacial y huellas glaciares poco marcadas
  - Relieves de los márgenes de las cimas frías
  - Relieves diversificados sobre materiales volcánicos antiguos, sin cobertura piroclástica (Cordillera Occidental)
- VERTIENTES Y RELIEVES**
- Vertientes y relieves superiores de las cuencas interandinas, sin cobertura piroclástica (Sierras Central y Meridional)
  - Medio aluvial de Sierra

ESCALA 1:50.000

0 1 2 3 4 5 km

Sistema Geográfico de Referencia para las Américas SIRGAS  
Proyección UTM Zona 17 S  
Euidistancia entre curvas de nivel 40 m



CELIR, Límites Cantonales, escala 1:50.000, 2010-2012.  
(Carácter informativo y referencial)

- SIMBOLOGÍA**
- Curva de nivel índice
  - Vías principales
  - Red hidrográfica
  - Cabeecera parroquial
  - Cabeecera cantonal
  - Capital de provincia
  - Patrimonio de Áreas Naturales del Estado PANE
  - Cuerpos de agua
  - Cota

INDICE DE HOJAS 1:50.000

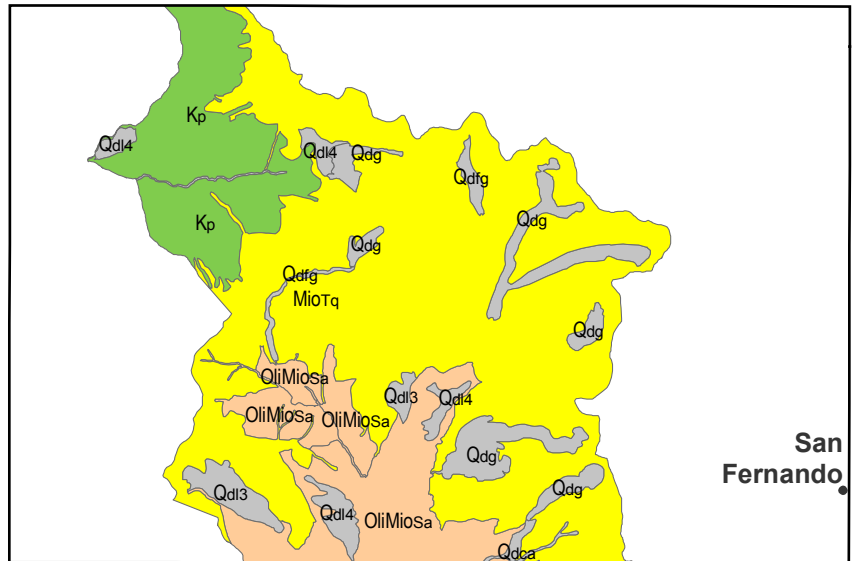
NVI-F3	NVI-F4
CHAUCHA	CUENCA
NVI-B1	NVI-B2
SAN FERNANDO	GIRÓN
NVI-B3	NVI-B4
SANTA ISABEL	YARITAGUA
NVI-D1	NVI-D2
MANU	NABÓN

Las hojas disponibles a nivel cantonal no incluyen aquellas cubiertas completamente por PANE.

**INSUMO UTILIZADO**

MACAP SIGTERRAS:  
Modelo Digital de Elevación 1:50.000, 2010-2012  
Ortofotografía 1:50.000, 2010-2012  
Ortoimagen resolución menor de 5 m 2010-2013  
Consenso TRACASA-NIPSA  
Trabajo de campo años 2014-2015  
Cartografía de referencia INIGEMM  
Cartografía geológica 1:100.000, 1:250.000 (para la Región Amazónica) y 1:1.000.000. Diversos años  
PRONAREG-ORSTOM  
Mapa de Paisajes Naturales del Ecuador, 1:1.000.000, 1989

ESQUEMA GEOLÓGICO



- Formación**
- Qas Depósitos de ladera (derrumbe)
  - Qas Depósitos de ladera (coluvial)
  - Qas Depósitos coluvio aluviales
  - Qas Depósitos glaciares
  - Qas Depósitos flujo glaciares
  - Miots Formación Tarqui
  - OIMosa Formación Saraguro
  - Kp Formación Pitón

Fuente: Basado en la cartografía geológica 1:100.000 y 1:250.000 proporcionada por el INIGEMM en febrero de 2014

GEOFORMAS

FLUVIAL

- ENCAJAMIENTOS E INCISIONES FLUVIALES**
- E1 Valle en V
  - E2 Barranco

LADERAS

- LADERAS RECTILÍNEAS**
- Lr1 Vertiente rectilínea
  - Lr2 Vertiente rectilínea con fuerte disección
  - Lr3 Vertiente rectilínea con salientes rocosos
  - Lr4 Vertiente rectilínea con abruptos

LADERAS ABRUPTAS

- La1 Vertiente abrupta
  - La2 Vertiente abrupta con fuerte disección
- LADERAS HETEROGÉNEAS Y OTRAS MORFOLOGÍAS**
- Lh1 Vertiente heterogénea
  - Lh3 Vertiente rocosa
  - Lh4 Vertiente heterogénea con fuerte disección

DEPÓSITOS LADERA

- Co1 Coluvión reciente
- Co2 Coluvión antiguo
- Ld1 Depósitos de deslizamiento, masa deslizada

GLACIAR Y PERIGLACIAR

FORMAS GLACIARES

- Gf1 Circo glaciar
- Gf2 Cubeta glaciar
- Gf3 Fondo de valle glaciar
- Gf4 Vertiente de valle glaciar
- Gf5 Valle glaciar colgado
- Gf7 Rocas aborregadas
- Gf8 Laguna glaciar

DEPÓSITOS GLACIARES

- Gd1 Morrena de fondo
- Gd2 Morrena lateral
- Gd3 Morrena frontal, arco morrénico
- Gd5 Depósito glaciar modelado por acción fluvial

PERIGLACIAR

- Gp1 Nicho de nivación
- Gp2 Hondonadas pantanosas de origen glaciar-periglacial
- Gp3 Afloramientos rocosos en ambiente periglacial
- Gp4 Rocas en crestas y cuchillas
- Gp5 Rocas desmenuzadas por el hielo, campos y rios de bloques

VOLCÁNICO

RELIEVES DIVERSOS

- Rv5 Vertiente abrupta de derrames volcánicos tabulares
- Rv9 Relieve volcánico colinado medio
- RvSo Superficie volcánica ondulada

ESTRUCTURAL

CAPAS SUBVERTICALES

- Esv Barra o cresta estructural

EN MATERIALES VOLCÁNICOS

- Relieves escalonados sobre capas
- Ev2 de lava endurecida y otros materiales volcánicos

POLIGÉNICAS

COLUVIO ALUVIAL

- Coa1 Coluvio-aluvial reciente
- Coa2 Coluvio-aluvial antiguo

SUPERFICIES INCLINADAS

- Si2 Superficie inclinada

ALTAS SUPERFICIES

- Sa1 Superficie alta

ARISTAS, DIVISORIAS E INTERFLUVIOS

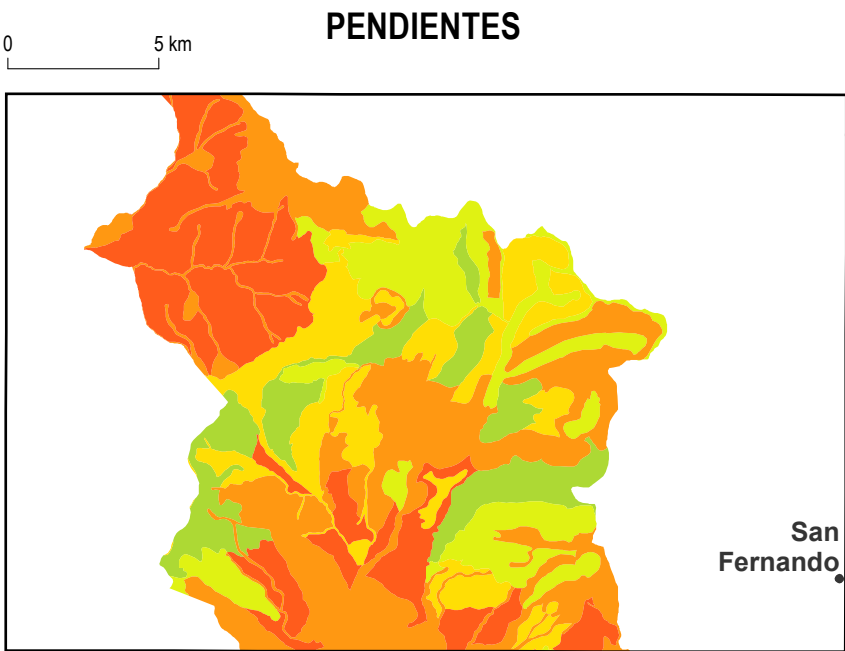
- Ar1 Interfluvio de cimas redondeadas
- Ar2 Interfluvio de cimas estrechas

SUSTRATO DIVERSO

- Sdv3 Afloramientos rocosos

OTRAS GÉNESIS

- O5 Superficie intervenida
  - a Embalses, represas y otras acumulaciones artificiales de agua
  - b Canteras, excavaciones, rellenos sanitarios y otros rellenos antrópicos



- Plana 0 - 2%
- Muy suave > 2 - 5%
- Suave > 5 - 12%
- Media > 12 - 25%
- Media a fuerte > 25 - 40%
- Fuerte > 40 - 70%
- Muy fuerte > 70 - 100%
- Escarpada > 100%

<b>UNIDAD EJECUTORA MAGAP-PRAT PROGRAMA SIGTERRAS</b>		
Proyecto: Levantamiento de Cartografía Temática a escala 1:25.000 Lote 2		
Realizado por:	Fiscalizado por:	
Mapa Geomorfológico del cantón SANTA ISABEL, hoja 2 de 5, NVI-B1		
Escala de trabajo 1:25.000	Escala de impresión 1:50.000	Fecha de elaboración: junio de 2015