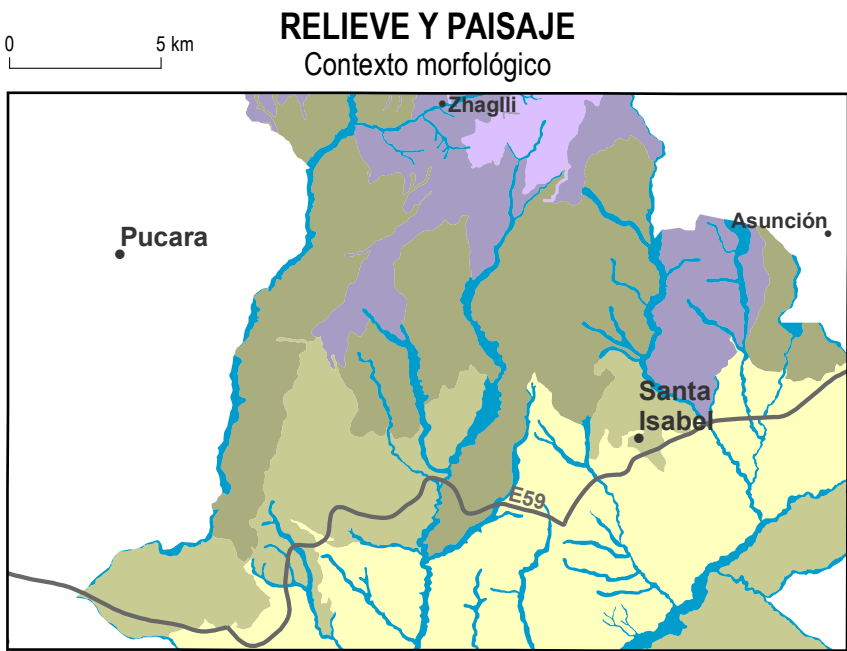


Base topográfica IGM  
CELIR, Límites Cantonales, escala 1:50.000, 2010-2012.  
(Carácter informativo y referencial)



- Paisajes glaciares
- Relieves de los márgenes de las cimas frías
- Vertientes y relieves superiores de las cuencas interandinas, sin cobertura piroclástica (Sierras Central y Meridional)
- Vertientes y relieves inferiores de las cuencas interandinas, sin cobertura piroclástica. Sierra Sur
- Relieves de fondo de cuencas interandinas sin cobertura piroclástica
- Medio aluvial de Sierra

ESCALA 1:50.000  
Sistema Geográfico de Referencia para las Américas SIRGAS  
Proyección UTM Zona 17 S  
Euidistancia entre curvas de nivel 40 m



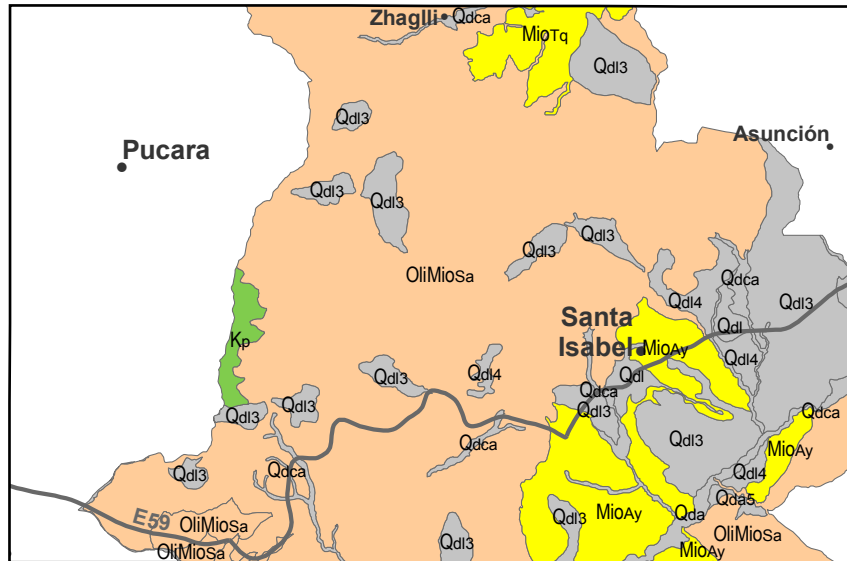
- SIMBOLOGÍA**
- Curva de nivel índice
  - Vías principales
  - Red hidrográfica
  - Cabeecera parroquial
  - Cabeecera cantonal
  - Capital de provincia
  - Patrimonio de Áreas Naturales del Estado PANE
  - Cuerpos de agua
  - Cota

| ÍNDICE DE HOJAS 1:50.000 |            |  |  |
|--------------------------|------------|--|--|
| NVI-F3                   | NVI-F4     |  |  |
| CHAUCHA                  | CUENCA     |  |  |
| NVI-B1                   | NVI-B2     |  |  |
| SAN FERNANDO             | GIRÓN      |  |  |
| NVI-B3                   | NVI-B4     |  |  |
| SANTA ISABEL             | YARITZAGUA |  |  |
| NVI-D1                   | NVI-D2     |  |  |
| MANÚ                     | NABÓN      |  |  |

Las hojas disponibles a nivel cantonal no incluyen aquellas cubiertas completamente por PANE.

**INSUMO UTILIZADO**  
MACAP-GOTTERAS:  
Modelo Digital de Elevación 1:5.000, 2010-2012  
Ortofotografía 1:5.000, 2010-2012  
Ortoimagen resolución menor de 5 m 2010-2013  
Consenso TRACASA-NIPSA  
Trabajo de campo años 2014-2015  
Cartografía de referencia INIGEMM  
Cartografía geológica 1:100.000, 1:250.000 (para la Región Amazónica) y 1:1.000.000. Diversos años  
PRONAREG-GRSTOM  
Mapa de Paisajes Naturales del Ecuador, 1:1.000.000, 1989

ESQUEMA GEOLÓGICO



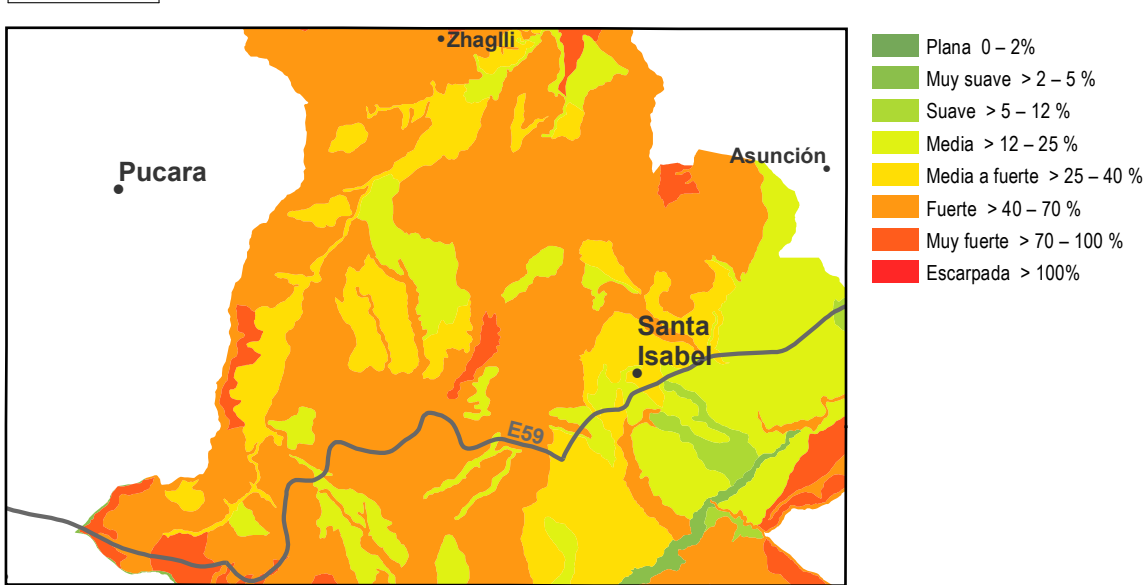
- Qa1 Depósitos de ladera
- Qa2 Depósitos de ladera (derrumbe)
- Qa3 Depósitos de ladera (coluvial)
- Qa4 Depósitos coluvio aluviales
- Qa5 Depósitos aluviales (cono de deyección)
- Qa6 Depósitos aluviales (cono de deyección)
- Qa7 Formación Tarquí
- Qa8 Grupo Ayancay
- OIMosa Formación Saraguro
- K5 Formación Piñón

Fuente: Basado en la cartografía geológica 1:100.000 y 1:250.000 proporcionada por el INIGEMM en febrero de 2014

GEOFORMAS

- FLUVIAL**  
VALLES FLUVIALES Y FORMAS RELACIONADAS CON PREDOMINIO DE SEDIMENTACIÓN
- F1 Valle fluvial, llanura de inundación
  - F2 Terraza baja y cauce actual (sobreelevación de cauce en llanura de inundación)
- ENCAJAMIENTOS E INCISIONES FLUVIALES**
- E1 Valle en V
  - E2 Barranco
  - E4 Encañonamiento
- TERRAZAS**
- Tm Terraza media
- CONOS DE DEYECCIÓN**
- Cd1 Superficie de cono de deyección
  - Cd1 Testigo de cono de deyección
- LADERAS**  
LADERAS RECTILÍNEAS
- Lr1 Vertiente rectilínea
  - Lr2 Vertiente rectilínea con fuerte disección
  - Lr4 Vertiente rectilínea con abruptos
- LADERAS ABRUPTAS**
- La1 Vertiente abrupta
  - La2 Vertiente abrupta con fuerte disección
- LADERAS HETEROGÉNEAS Y OTRAS MORFOLOGÍAS**
- Lh1 Vertiente heterogénea
  - Lh4 Vertiente heterogénea con fuerte disección
  - Lh6 Escarpe de deslizamiento
- DEPÓSITOS LADERA**
- Col1 Coluvión reciente
  - Col2 Coluvión antiguo
  - Ld1 Depósitos de deslizamiento, masa deslizada
  - Pd4 Testigo de glaciación de espacamiento
- PIEDEMONTE**
- Pd4 Testigo de glaciación de espacamiento
- GLACIAR Y PERIGLACIAR**  
PERIGLACIAR
- Gp3 Aforamientos rocosos en ambiente periglaciario
- VOLCÁNICO**  
RELIEVES DIVERSOS
- Rv5 Vertiente abrupta de derrames volcánicos tabulares
  - Rv12 Relieve volcánico montañoso
- ESTRUCTURAL**  
EN MATERIALES VOLCÁNICOS
- Ev1 Niveles estructurales sobre lavas endurecidas
- POLIGÉNICAS**  
COLUVIO ALUVIAL
- Coa1 Coluvio-aluvial reciente
  - Coa2 Coluvio-aluvial antiguo
- SUPERFICIES INCLINADAS**
- Si3 Superficie inclinada disectada
- RELIEVES RESIDUALES**
- Rr4 Cerro testigo
- ARISTAS, DIVISORIAS E INTERFLUVIOS**
- Ar1 Interfluvio de cimas redondeadas
  - Ar2 Interfluvio de cimas estrechas
- SUSTRATO DIVERSO**
- Sdv3 Aforamientos rocosos

PENDIENTES



|   |   |                                     |
|---|---|-------------------------------------|
| <br>Ministerio<br>de Agricultura, Ganadería,<br>Acuicultura y Pesca<br><br>SOTIERRAS | <b>UNIDAD EJECUTORA MAGAP-PRAT PROGRAMA SIGTIERRAS</b>  |                                     |
| <b>Proyecto: Levantamiento de Cartografía Temática a escala 1:25.000 Lote 2</b>   |   |                                     |
| <b>Realizado por:</b>    | <b>Fiscalizado por:</b>  |                                     |
| <b>Mapa Geomorfológico del cantón SANTA ISABEL, hoja 3 de 5, NVI-B3</b>   |   |                                     |
| Escala de trabajo 1:25.000  | Escala de impresión 1:50.000  | Fecha de elaboración: junio de 2015 |