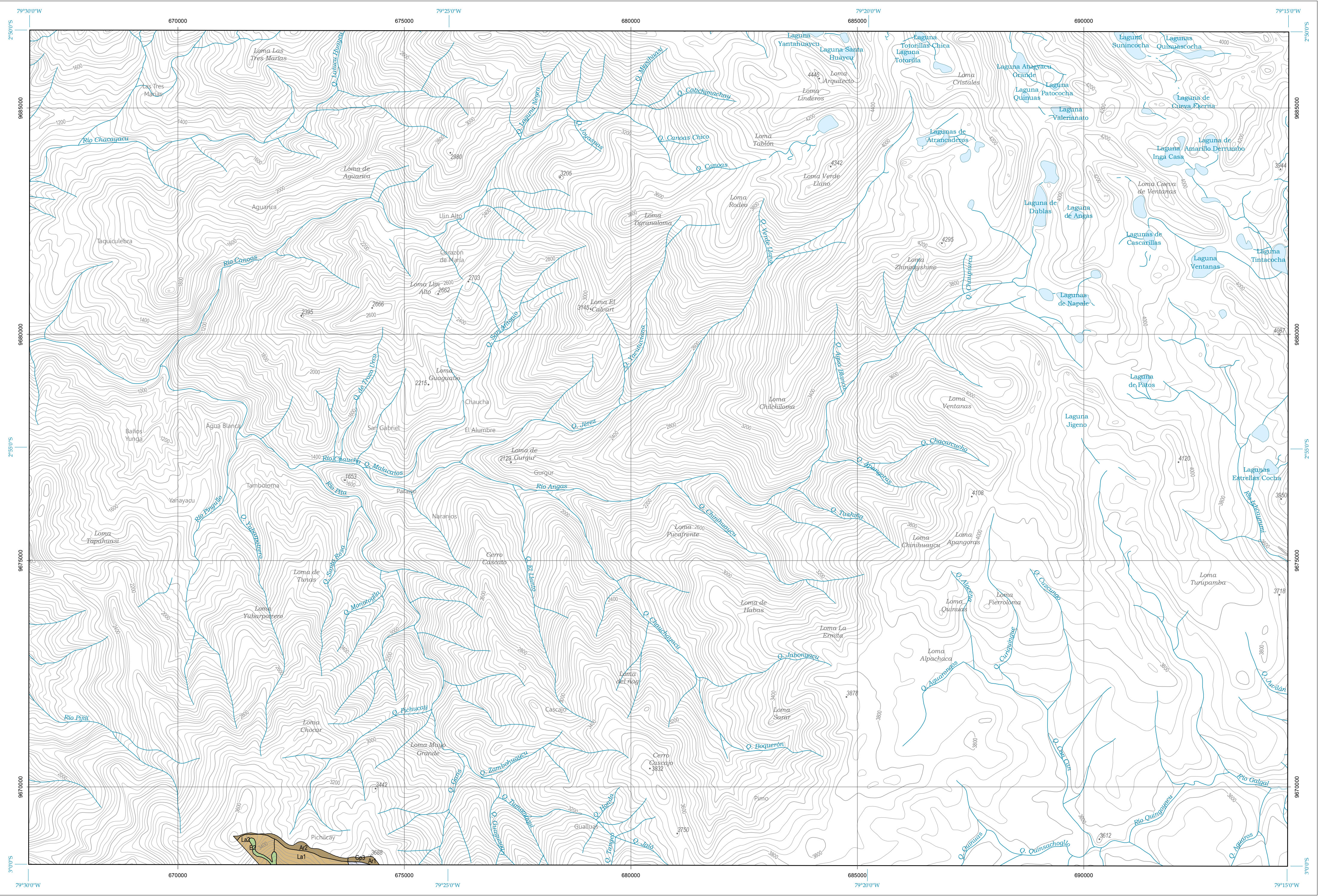


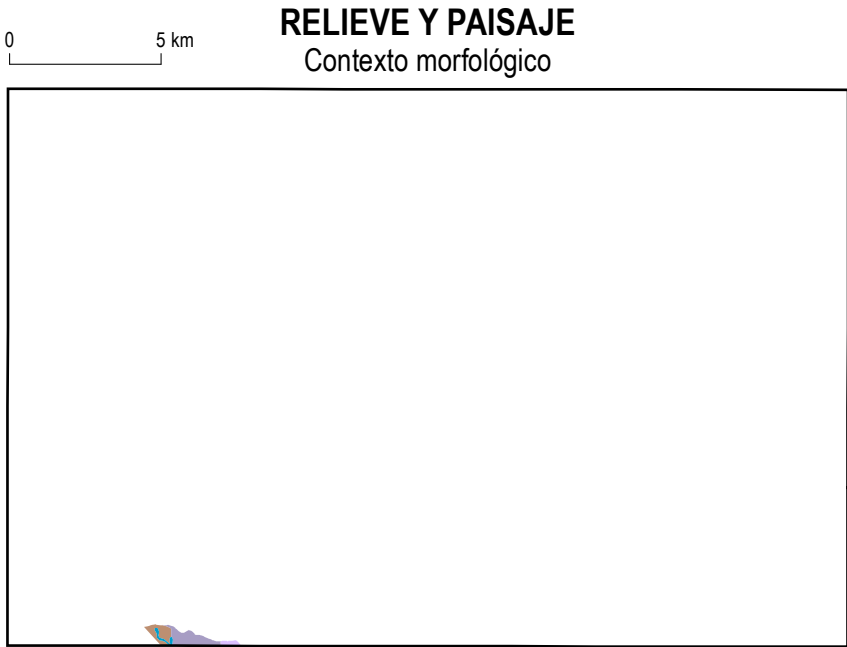
SANTA ISABEL
MAPA GEOMORFOLÓGICO



GEOFORMAS

- FLUVIAL**
ENCAJAMIENTOS E INCISIONES FLUVIALES
E2 Barranco
- LADERAS**
LADERAS ABRUPTAS
La1 Vertiente abrupta
La2 Vertiente abrupta con fuerte disección
- GLACIAR Y PERIGLACIAR**
PERIGLACIAR
Gp3 Afloramientos rocosos en ambiente periglaciár
- POLIGÉNICAS**
ARISTAS, DIVISORIAS E INTERFLUVIOS
Ar1 Interfluvio de cimas redondeadas
Ar2 Interfluvio de cimas estrechas

Base topográfica IGM
CELIR, Límites Cantonales, escala 1:50.000, 2010-2012.
(Carácter informativo y referencial)



- Pasajes glaciares
Relieves de los márgenes de las cimas frías
Relieves diversificados sobre materiales volcánicos antiguos, sin cobertura proclástica (Cordillera Occidental)
Medio aluvial de Sierra



ESCALA 1:50.000
Sistema Geográfico de Referencia para las Américas SIRGAS
Proyección UTM Zona 17 S
Euidistancia entre curvas de nivel 40 m



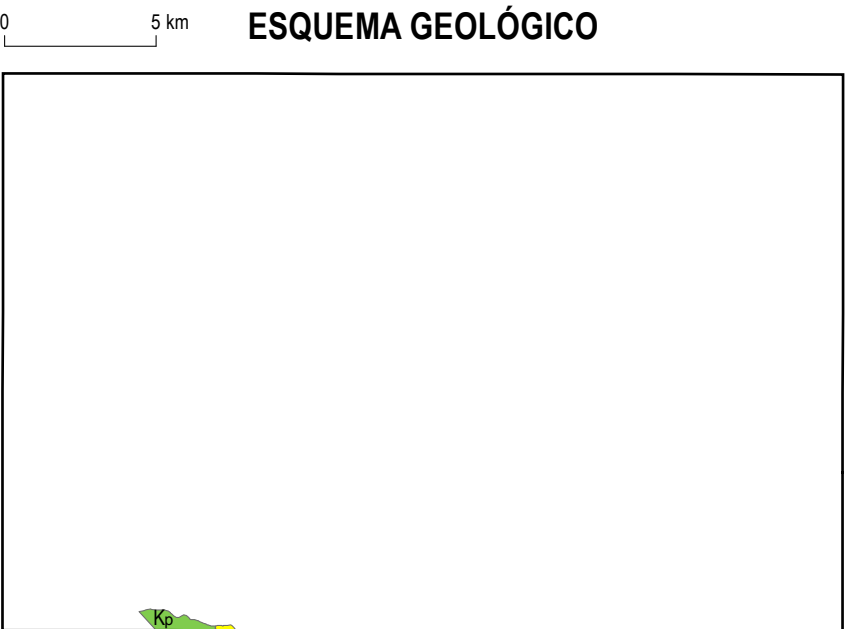
- SIMBOLOGÍA**
- Curva de nivel índice
Vías principales
Red hidrográfica
Cabeecera parroquial
Cabeecera cantonal
Capital de provincia
- Patrimonio de Áreas Naturales del Estado PANE
Cuerpos de agua
Cota

INDICE DE HOJAS 1:50.000

NV-F3 CHAUCHA	NV-F4 CUENCA
NV-B1 SAN FERNANDO	NV-B2 GIRÓN
NV-B3 SANTA ISABEL	NV-B4 YARITZAGUA
NV-D1 MANU	NV-D2 NABÓN

Las hojas disponibles a nivel cantonal no incluyen aquellas cubiertas completamente por PANE.

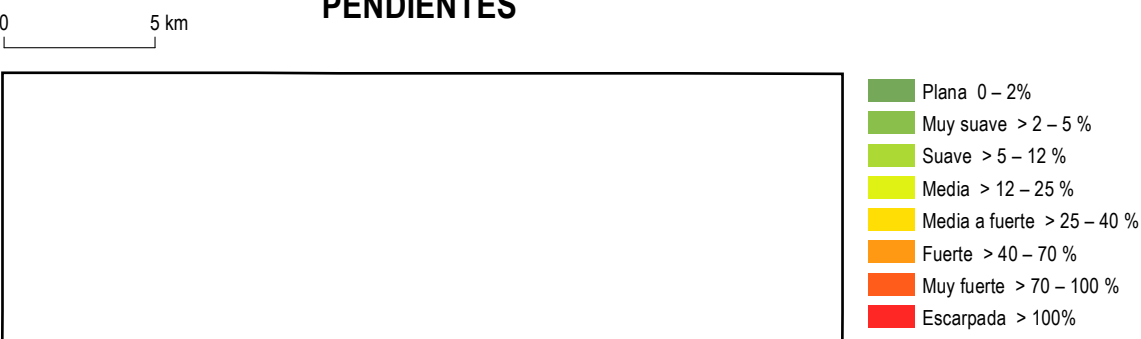
INSUMO UTILIZADO
MACAP-GOTIERRAS:
Modelo Digital de Elevación 1:5.000, 2010-2012
Ortografía 1:5.000, 2010-2012
Ortografía resolución menor de 5 m 2010-2013
Consenso TRACASA-NIPSA
Trabajo de campo años 2014-2015
Cartografía de referencia INIGEMM
Cartografía geológica 1:100.000, 1:250.000 (para la Región Amazónica) y 1:1.000.000. Diversos años
PRONAREG-GRSTOM
Mapa de Paisajes Naturales del Ecuador, 1:1.000.000, 1989



Formación
K6 Formación Piñón

Fuente: Basado en la cartografía geológica 1:100.000 y 1:250.000 proporcionada por el INIGEMM en febrero de 2014

PENDIENTES



UNIDAD EJECUTORA MAGAP-PRAT PROGRAMA SIGTIERRAS		
Proyecto: Levantamiento de Cartografía Temática a escala 1:25.000 Lote 2		
Realizado por:	consorcio tracas/nipsa	Fiscalizado por: Ingoematica
Mapa Geomorfológico del cantón SANTA ISABEL, hoja 1 de 5, NV-F3		
Escala de trabajo 1:25.000	Escala de impresión 1:50.000	Fecha de elaboración: junio de 2015