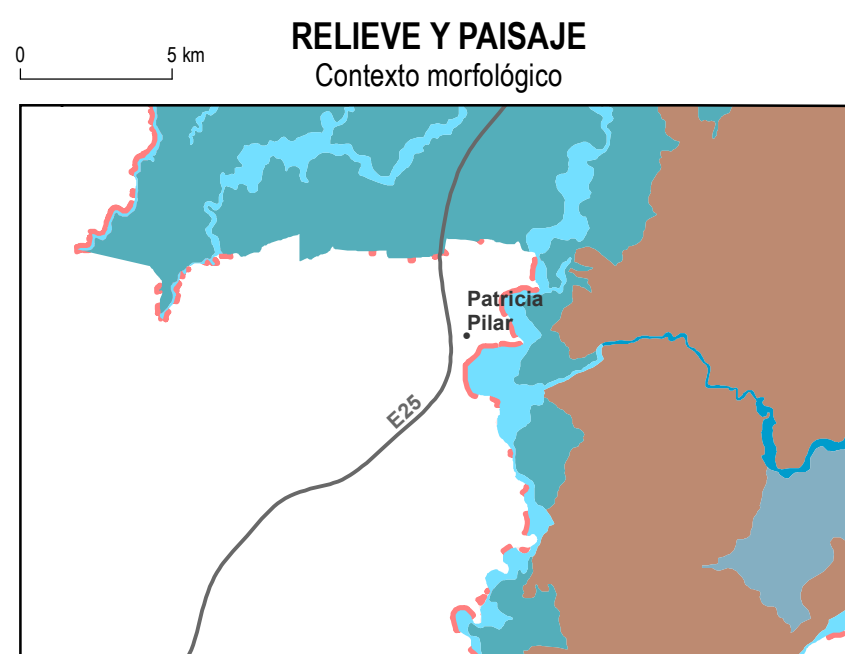


Base topográfica IGM
CELIR, Límites Cantonales, escala 1:50.000, 2010-2012.
(Carácter informativo y referencial)



- Relieves diversificados sobre materiales volcánicos antiguos, con cobertura proclástica (Cordillera Occidental)**
- Gran cono tabular de la llanura costera**
- Medio aluvial de Sierra**
- Conos de espargimiento y formas de piedemonte distales, planos a poco disectados**

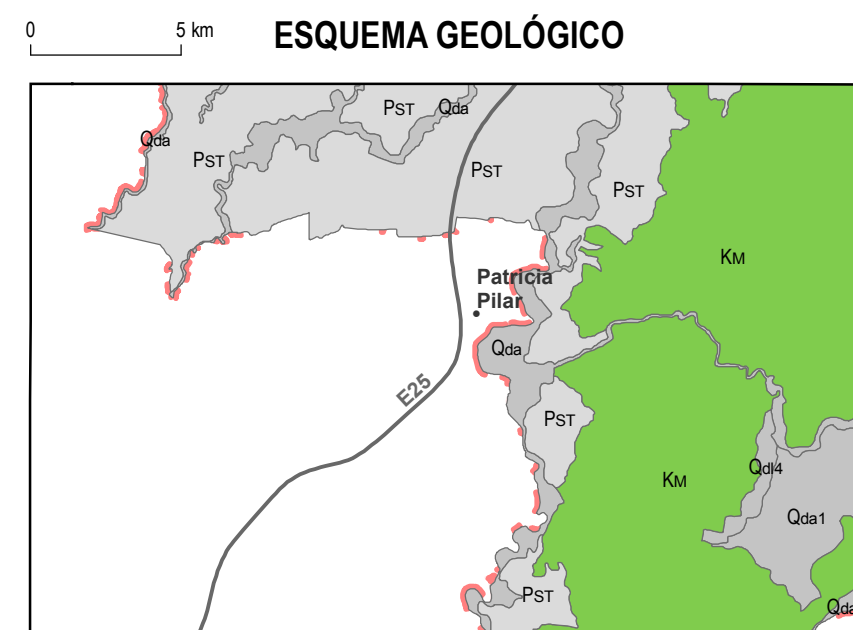
ESCALA 1:50.000
Sistema Geográfico de Referencia para las Américas SIRGAS
Proyección UTM Zona 17 S
Euidistancia entre curvas de nivel 40 m



- Simbología**
- Curva de nivel índice
- Vías principales
- Red hidrográfica
- Cabeceza parroquial
- Cabeceza cantonal
- Capital de provincia
- Patrimonio de Áreas Naturales del Estado PANE
- Área de intervención del Instituto Ecuatoriano
- Cuerpos de agua
- Cota

INDICE DE HOJAS 1:50.000
NI-E4 NI-F3 NI-F4 NI-E3 NI-E4
LA ESMERALDA LA CONCORDIA QUITO SAN MIGUEL DE LOS BANCOS CALACALI
NI-B1 NI-B2 NI-B3 NI-B4 NI-B5
BOCANIA DE BUA MONTERREY COLOMBIA MONTE
NI-B6 NI-B7 NI-B8 NI-B9 NI-B10
SAN PEDRO DE SULA EL CARMEN SANTO DOMINGO DE LOS TSÁCHILAS QUITO
NI-C1 NI-C2 NI-C3 NI-C4 NI-C5
LA BRAMACORA NI-C6 NI-C7 NI-C8 NI-C9 NI-C10
JUZ DE AMERICA NI-C11 NI-C12 NI-C13 NI-C14 NI-C15
EL PARABO NI-C16 NI-C17 NI-C18 NI-C19 NI-C20
LOS VERGILES PUCAYACU SIGCHOS MULALO

INGEMM
MAPEO SIGTIERRAS
Modelo Digital de Elevación 1:50.000, 2010-2012
Ortofotografía 1:50.000, 2010-2012
Ortoimagen resolución menor de 5 m 2010-2013
Consorcio TRACASA-NIPSA
Trabajo de campo años 2014-2015
Cartografía de referencia INIGEMM
Cartografía geológica 1:100.000, 1:250.000
(para la Región Amazónica y 1:1.000.000. Diversos años
PRONAREG-ORSTOM
Mapa de Paisajes Naturales del Ecuador, 1:1.000.000, 1989



- Formación**
- Qas1 Depósitos de ladera (coluvial)
- Qas2 Depósitos aluviales
- Pst Formación San Tadeo
- Kas Formación Macuchi

Fuente: Basado en la cartografía geológica 1:100.000 y 1:250.000 proporcionada por el INIGEMM en febrero de 2014

GEOFORMAS

FLUVIAL

VALLES FLUVIALES Y FORMAS RELACIONADAS CON PREDOMINIO DE SEDIMENTACIÓN

- F1 Valle fluvial, llanura de inundación
- F2 Terraza baja y cauce actual (sobreelevación de cauce en llanura de inundación)

ENCAJAMIENTOS E INCISIONES FLUVIALES

- E3 Garganta

CONOS DE ESPARGIMIENTO

- Co1 Superficie de cono de espargimiento
- Co2 Superficie de cono de espargimiento disectado
- Co4 Abrupto de cono de espargimiento

LADERAS

LADERAS RECTILÍNEAS

- Lr1 Vertiente rectilínea
- Lr2 Vertiente rectilínea con fuerte disecación

LADERAS HETEROGÉNEAS Y OTRAS MORFOLOGÍAS

- Lh1 Vertiente heterogénea
- Lh4 Vertiente heterogénea con fuerte disecación

DEPÓSITOS LADERA

- Col2 Coluvión antiguo

VOLCÁNICO

RELIEVES DIVERSOS

- Rv9 Relieve volcánico colinado medio
- Rv10 Relieve volcánico colinado alto
- RvSo Superficie volcánica ondulada

POLIGÉNICAS

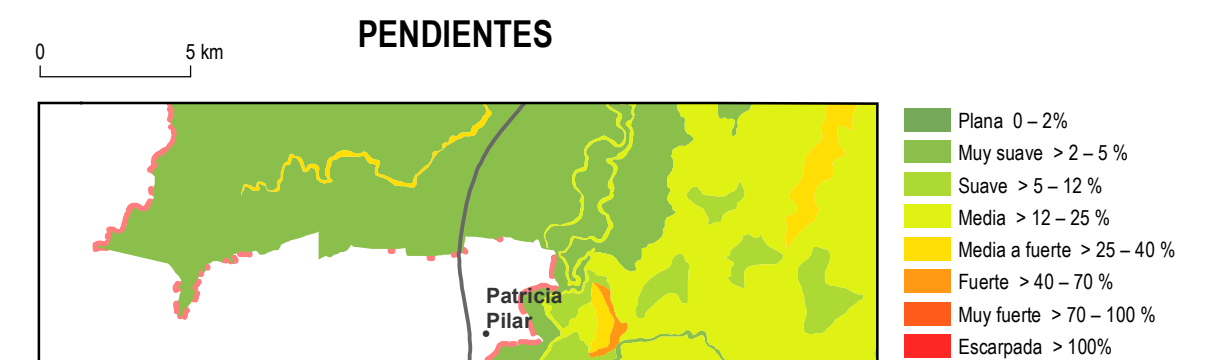
COLUVIO ALUVIAL

- Coa2 Coluvio-aluvial antiguo

ARISTAS, DIVISORIAS E INTERFLUVIOS

- Ar2 Interfluvio de cimas estrechas

PENDIENTES



UNIDAD EJECUTORA MAGAP-PRAT PROGRAMA SIGTIERRAS

Proyecto: Levantamiento de Cartografía Temática a escala 1:25.000 Lote_1

Realizado por: Consorcio TRACASA-NIPSA

Fiscalizado por: INIGEMM

Mapa Geomorfológico del cantón SANTO DOMINGO DE LOS TSÁCHILAS, hoja 15 de 17, NIII-D3

Escala de trabajo 1:25.000 Escala de impresión 1:50.000 Fecha de elaboración: junio de 2015