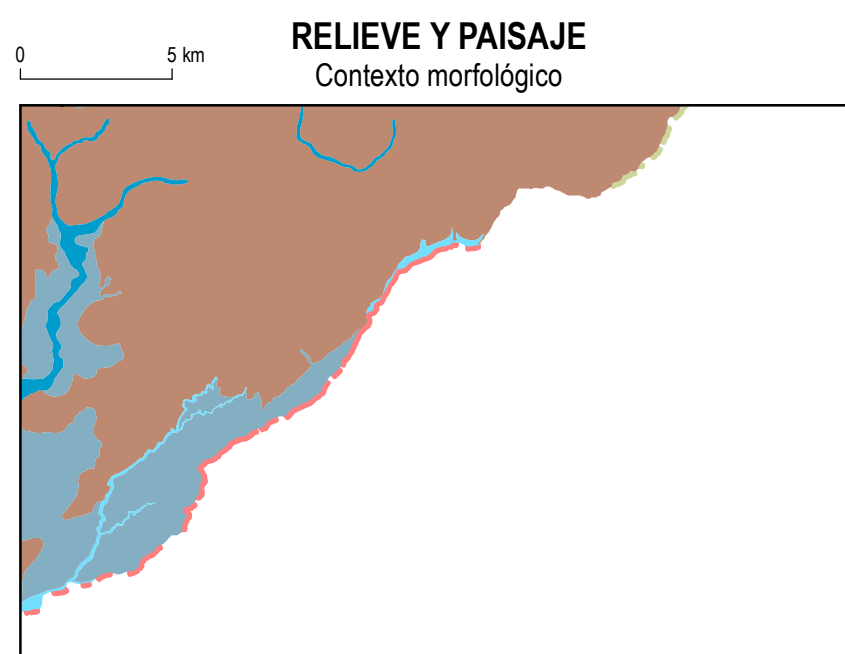


Base topográfica IGM  
CELIR, Límites Cantonales, escala 1:50.000, 2010-2012.  
(Carácter informativo y referencial)



- Relieves diversificados sobre materiales volcánicos antiguos, con cobertura piroclástica (Cordillera Occidental)
- Medio aluvial de Sierra
- Conos de esparramiento y formas de piedemonte distales, planos a poco disectados
- Medio aluvial costero

ESCALA 1:50.000  
Sistema Geográfico de Referencia para las Américas SIRGAS  
Proyección UTM Zona 17 S  
Euidistancia entre curvas de nivel 40 m

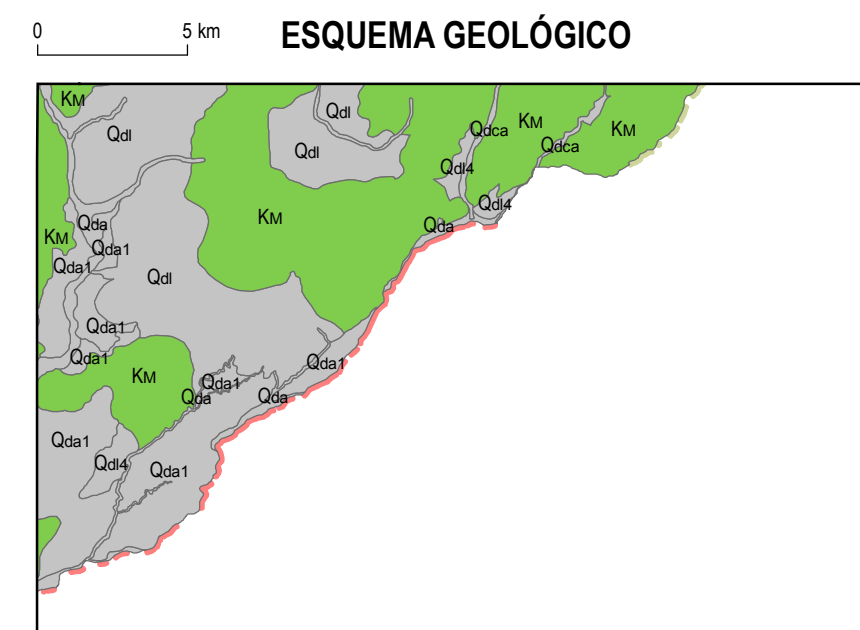


SIMBOLOGÍA

- Curva de nivel índice
- Vías principales
- Red hidrográfica
- Cabezera parroquial
- Cabezera cantonal
- Capital de provincia
- Patrimonio de Áreas Naturales del Estado PANE
- Área de intervención del Instituto Especial Ecuatoriano
- Cuerpos de agua
- Cota

ÍNDICE DE HOJAS 1:50.000											
NII-E4	NII-F3	NII-F4	NII-E3	NII-E4	NII-E3	NII-E4	NII-E3	NII-E4	NII-E3	NII-E4	NII-E3
LA ESMERALDA	LA CONCORDIA	LA CONCORDIA	LA CONCORDIA	LA CONCORDIA	LA CONCORDIA	LA CONCORDIA	LA CONCORDIA	LA CONCORDIA	LA CONCORDIA	LA CONCORDIA	LA CONCORDIA
LA ESMERALDA	LA CONCORDIA	LA CONCORDIA	LA CONCORDIA	LA CONCORDIA	LA CONCORDIA	LA CONCORDIA	LA CONCORDIA	LA CONCORDIA	LA CONCORDIA	LA CONCORDIA	LA CONCORDIA
LA ESMERALDA	LA CONCORDIA	LA CONCORDIA	LA CONCORDIA	LA CONCORDIA	LA CONCORDIA	LA CONCORDIA	LA CONCORDIA	LA CONCORDIA	LA CONCORDIA	LA CONCORDIA	LA CONCORDIA
LA ESMERALDA	LA CONCORDIA	LA CONCORDIA	LA CONCORDIA	LA CONCORDIA	LA CONCORDIA	LA CONCORDIA	LA CONCORDIA	LA CONCORDIA	LA CONCORDIA	LA CONCORDIA	LA CONCORDIA
LA ESMERALDA	LA CONCORDIA	LA CONCORDIA	LA CONCORDIA	LA CONCORDIA	LA CONCORDIA	LA CONCORDIA	LA CONCORDIA	LA CONCORDIA	LA CONCORDIA	LA CONCORDIA	LA CONCORDIA
LA ESMERALDA	LA CONCORDIA	LA CONCORDIA	LA CONCORDIA	LA CONCORDIA	LA CONCORDIA	LA CONCORDIA	LA CONCORDIA	LA CONCORDIA	LA CONCORDIA	LA CONCORDIA	LA CONCORDIA
LA ESMERALDA	LA CONCORDIA	LA CONCORDIA	LA CONCORDIA	LA CONCORDIA	LA CONCORDIA	LA CONCORDIA	LA CONCORDIA	LA CONCORDIA	LA CONCORDIA	LA CONCORDIA	LA CONCORDIA
LA ESMERALDA	LA CONCORDIA	LA CONCORDIA	LA CONCORDIA	LA CONCORDIA	LA CONCORDIA	LA CONCORDIA	LA CONCORDIA	LA CONCORDIA	LA CONCORDIA	LA CONCORDIA	LA CONCORDIA
LA ESMERALDA	LA CONCORDIA	LA CONCORDIA	LA CONCORDIA	LA CONCORDIA	LA CONCORDIA	LA CONCORDIA	LA CONCORDIA	LA CONCORDIA	LA CONCORDIA	LA CONCORDIA	LA CONCORDIA

MACAP SIGTERRAS  
Modelo Digital de Elevación 1:50.000, 2010-2012  
Ortofotografía 1:50.000, 2010-2012  
Ortorelief resolución menor de 5 m 2010-2013  
Consenso TRACASA-NIPSA  
Trabajo de campo años 2014-2015  
Cartografía de referencia  
INGEMM  
Cartografía geológica 1:100.000, 1:250.000  
(para la Región Amazónica) y 1:1.000.000, diversos años  
PRONAREG-ORSTOM  
Mapa de Paisajes Naturales del Ecuador, 1:1.000.000, 1989



- Qa4 Depósitos de ladera
- Qa4 Depósitos de ladera (coluvial)
- Qa4 Depósitos coluvio aluviales
- Qa4 Depósitos aluviales
- Qa1 Depósitos aluviales (abanico aluvial)
- Ku Formación Macachi

Fuente: Basado en la cartografía geológica 1:100.000 y 1:250.000 proporcionada por el INIGEMM en febrero de 2014

GEOFORMAS

FLUVIAL

VALLES FLUVIALES Y FORMAS RELACIONADAS CON PREDOMINIO DE SEDIMENTACIÓN

- F1 Valle fluvial, llanura de inundación
- F2 Terraza baja y cauce actual (sobreelevación de cauce en llanura de inundación)

ENCAJAMIENTOS E INCISIONES FLUVIALES

- E2 Barranco
- CONOS DE ESPARRAMIENTO
- Co1 Superficie de cono de esparramiento
- Co2 Superficie de cono de esparramiento disectado

VOLCÁNICO

RELIEVES DIVERSOS

- Rv9 Relieve volcánico colinado medio
- Rv10 Relieve volcánico colinado alto

POLIGÉNICAS

COLUVIO ALUVIAL

- Coa1 Coluvio-aluvial reciente
- Coa2 Coluvio-aluvial antiguo

ARISTAS, DIVISORIAS E INTERFLUVIOS

- Ar2 Interfluvio de cimas estrechas

LADERAS

LADERAS RECTILÍNEAS

- Lr2 Vertiente rectilínea con fuerte disección

LADERAS HETEROGÉNEAS Y OTRAS MORFOLOGÍAS

- Lh1 Vertiente heterogénea
- Lh4 Vertiente heterogénea con fuerte disección

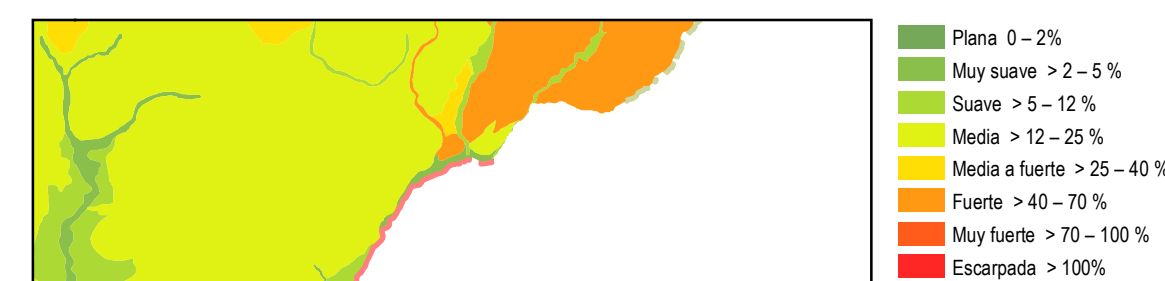
DEPÓSITOS LADERA

- Col2 Coluvión antiguo

PIEDEMONTES

- Pd1 Glacis de esparramiento
- Pd2 Glacis de esparramiento disectado

PENDIENTES



- Plana 0 - 2%
- Muy suave > 2 - 5%
- Suave > 5 - 12%
- Media > 12 - 25%
- Media a fuerte > 25 - 40%
- Fuerte > 40 - 70%
- Muy fuerte > 70 - 100%
- Escarpada > 100%

UNIDAD EJECUTORA MAGAP-PRAT PROGRAMA SIGTERRAS		
Proyecto: Levantamiento de Cartografía Temática a escala 1:25.000 Lote_1		
Realizado por:	Consorcio Tracasa/NIPSA	Fiscalizado por:
Mapa Geomorfológico del cantón SANTO DOMINGO DE LOS TSÁCHILAS, hoja 16 de 17, NIII-D4		
Escala de trabajo 1:25.000	Escala de impresión 1:50.000	Fecha de elaboración: junio de 2015