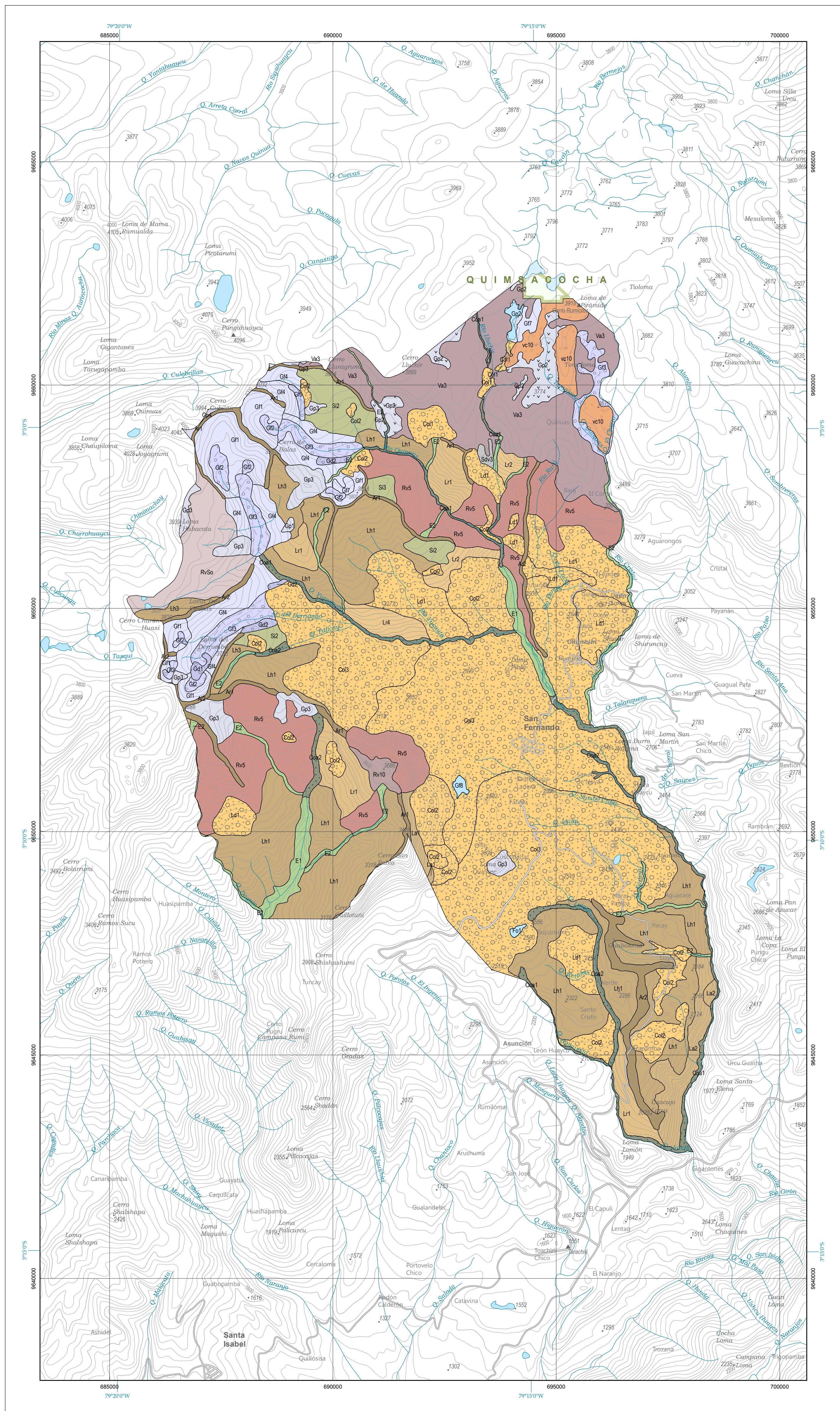


SAN FERNANDO

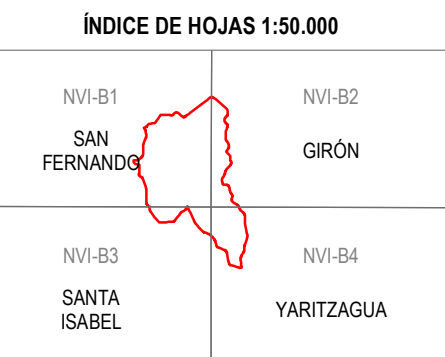
MAPA GEOMORFOLÓGICO

ECUADOR
Escala 1:50.000

MAPA CANTONAL



Base topográfica IGM
CELIR, Límites Cantonales, escala 1:50.000, 2010-2012.
(Carácter informativo y referencial)



ESCALA 1:50.000
0 1 2 3 4 5
km
Sistema Geográfico de Referencia para las Américas SIRGAS
Proyección UTM Zona 17 S
Euidistancia entre curvas de nivel 40 m

SIMBOLOGÍA
— 3200 — Curva de nivel índice
— Vías principales
— Red hidrográfica
— Pailcaurcu Cabecera parroquial
— Salcedo Cabecera cantonal
— Cuenca Capital de provincia
— Patrimonio de Áreas Naturales del Estado PANE
— Área de intervención del Instituto Especial Ecuatoriano
— Cuerpos de agua
— Cota

INSUMO UTILIZADO

MAGAP-SIGTIERRAS
Módulo Digital de Elevación 1:50.000, 2010-2012
Ortofotografía 1:5.000, 2010-2012
Ortofotografía resolución menor de 5 m 2010-2013
Consenso TRACASA-INGA
Trabajo de campo años 2014-2015
Cartografía de referencia
NIGEM
Cartografía geológica 1:100.000, 1:250.000
(para la Región Amazónica) y 1:1.000.000. Diversos años
PRONAREG-ORSTOM
Mapa de Paisajes Naturales del Ecuador, 1:1.000.000, 1989

GEOFORMAS

FLUVIAL
ENCAJAMIENTOS E INCISIONES FLUVIALES
E1 Valle en V
E2 Barranco

FLUVIO-LACUSTRE
EN OTROS AMBIENTES
Fo1 Depresión lagunar

LADERAS

LADERAS RECTILÍNEAS
Lr1 Vertiente rectilínea
Lr2 Vertiente rectilínea con fuerte disección
Lr4 Vertiente rectilínea con abruptos

LADERAS ABRUPTAS
La1 Vertiente abrupta
La2 Vertiente abrupta con fuerte disección

LADERAS HETEROGÉNEAS Y OTRAS MORFOLOGÍAS
Lh1 Vertiente heterogénea
Lh3 Vertiente rocosa

DEPÓSITOS LADERA
Co1 Coluvión reciente
Co2 Coluvión antiguo
Co3 Macrocóluvión
Depósitos de deslizamiento, masa deslizada
Ld1

GLACIAR Y PERIGLACIAR
FORMAS GLACIARES
G1 Circo glaciar
G2 Cubeta glaciar
G3 Fondo de valle glaciar
G4 Vertiente de valle glaciar
G5 Valle glaciar colgado
G7 Rocas aborregadas
G8 Laguna glaciar

DEPÓSITOS GLACIARES
Gd1 Morrena de fondo
Gd2 Morrena lateral

PERIGLACIAR

Hondonadas pantanosas
Gp2 de origen glaciar-periglacial
Gp3 Afloramientos rocosos en ambiente periglacial
Gp4 Rocas en crestas y cuchillas

VOLCÁNICO

ANTIGUOS EDIFICIOS
Va3 Vestigios de edificios volcánicos

FORMAS ASOCIADAS A CONOS
Vc10 Colada de lava antigua

RELIEVES DIVERSOS

Rv5 Vertiente abrupta de derrames volcánicos tabulares
Rv10 Relieve volcánico colinado alto
RvSo Superficie volcánica ondulada

POLIGÉNICAS

COLUVIO ALUVIAL
Coa1 Coluvio-aluvial reciente
Coa2 Coluvio-aluvial antiguo

SUPERFICIES INCLINADAS
Si2 Superficie inclinada
Si3 Superficie inclinada disectada

ARISTAS, DIVISORIAS E INTERFLUVIOS

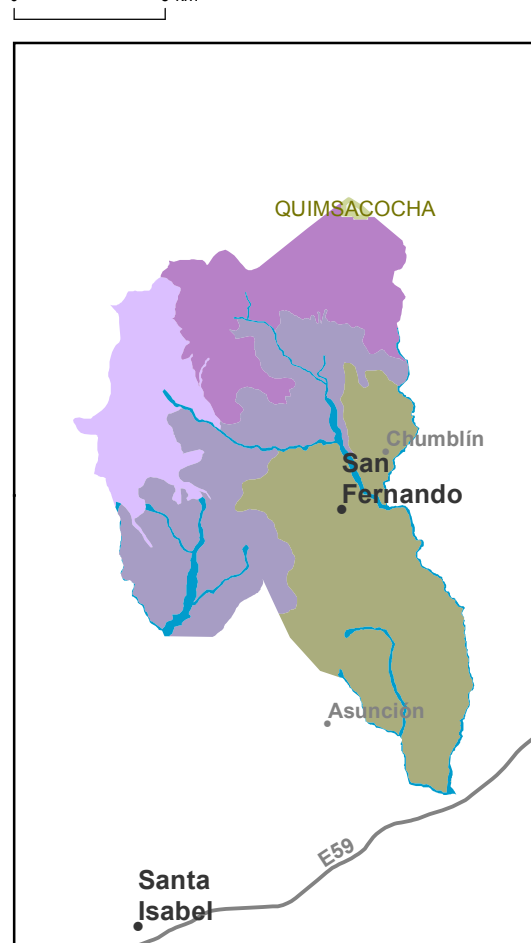
Ar1 Interfluvio de cimas redondeadas
Ar2 Interfluvio de cimas estrechas

SUSTRATO DIVERSO

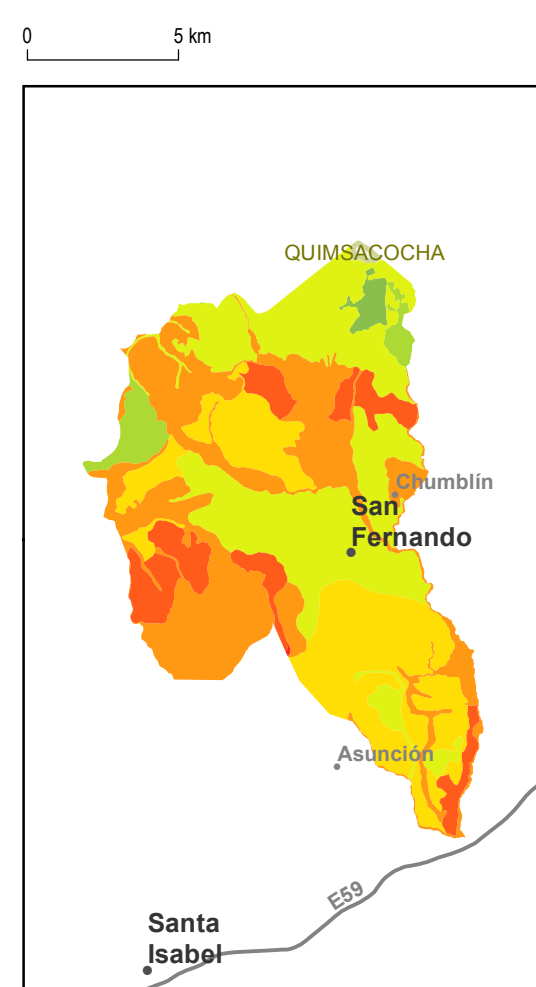
Sdv3 Afloramientos rocosos

RELIEVE Y PAISAJE

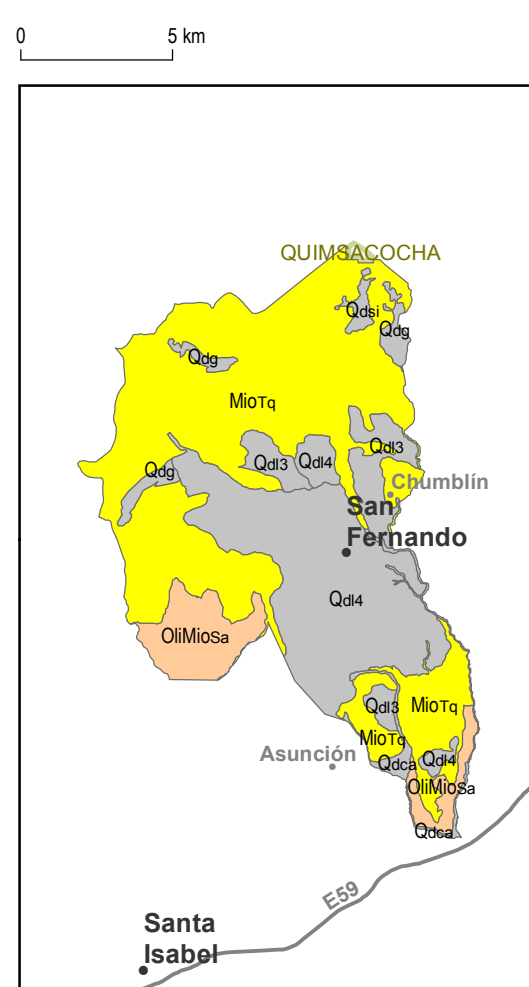
Contexto morfológico



PENDIENTES



ESQUEMA GEOLÓGICO



Plano 0 - 2%
Muy suave > 2 - 5%
Suave > 5 - 12%
Medio > 12 - 25%
Medio a fuerte > 25 - 40%
Fuerte > 40 - 70%
Muy fuerte > 70 - 100%
Escarpada > 100%

Quaternario
Mioceno
Oligoceno-Mioceno

Formación
Qs1 Depósitos de ladera
Qs4 Depósitos de ladera
Qs5 Depósitos coluvio
Qs6 Depósitos

Fuente: Basado en la cartografía geológica 1:100.000 y 1:250.000 proporcionada por el INIGEM en febrero de 2014

UNIDAD EJECUTORA MAGAP-PRAT PROGRAMA SIGTIERRAS		
Proyecto: Levantamiento de Cartografía Temática a escala 1:25.000 Lote 2		
Realizado por:	Fiscalizado por:	
Mapa Geomorfológico del cantón SAN FERNANDO		
Escala de trabajo 1:25.000	Escala de impresión 1:50.000	Fecha de elaboración: agosto de 2015