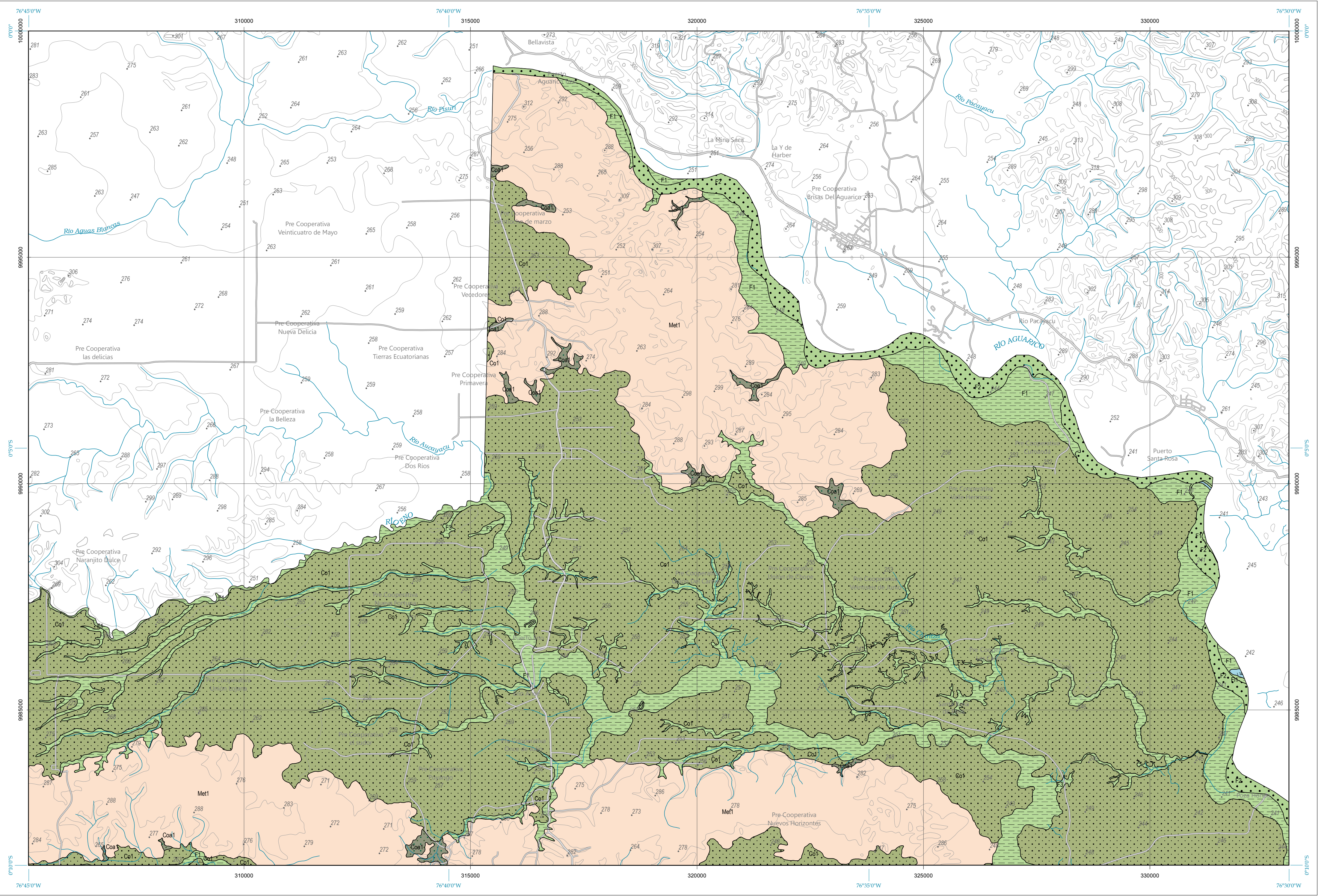
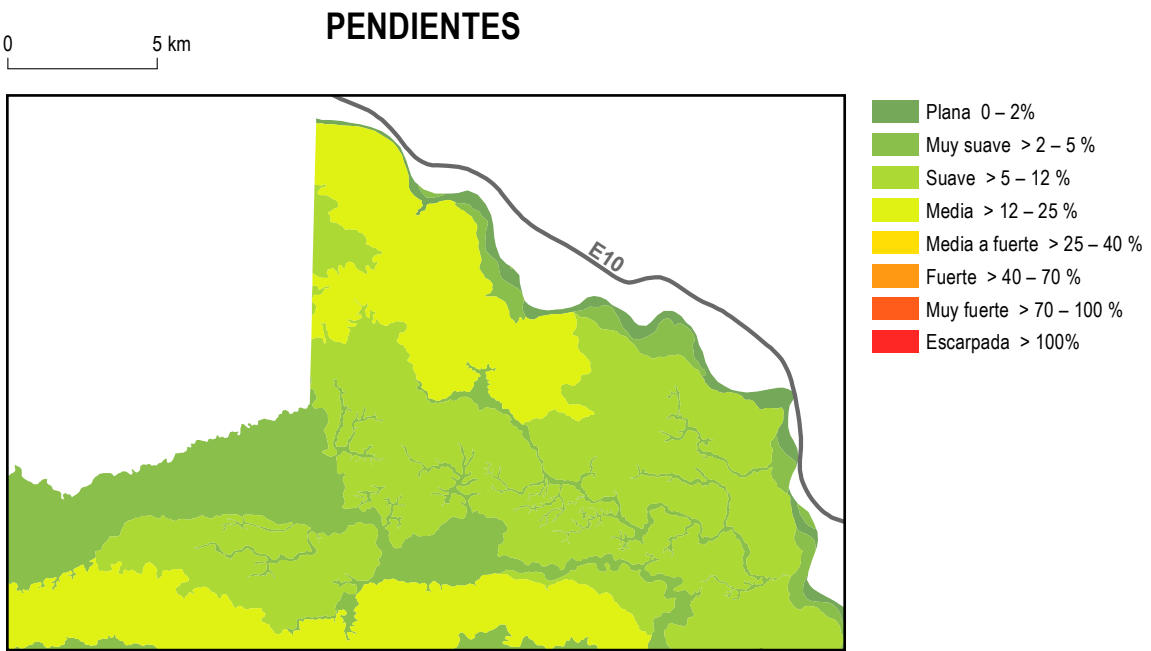
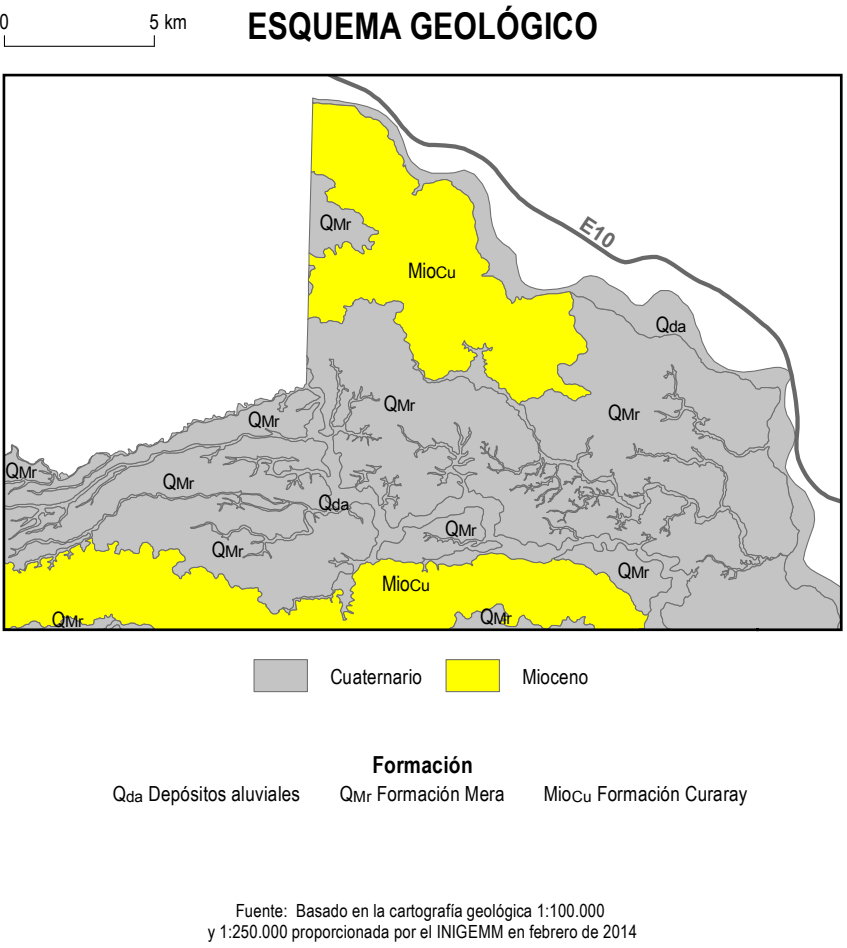
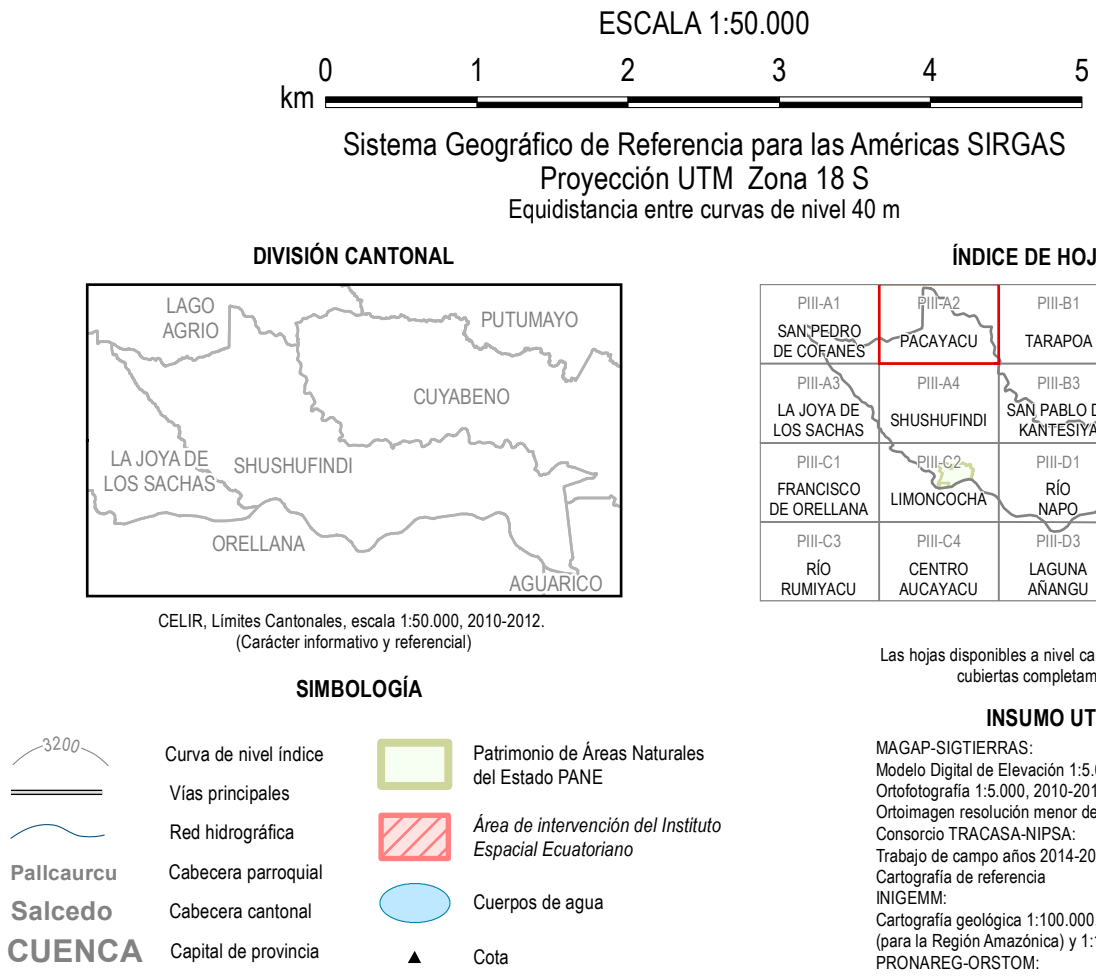
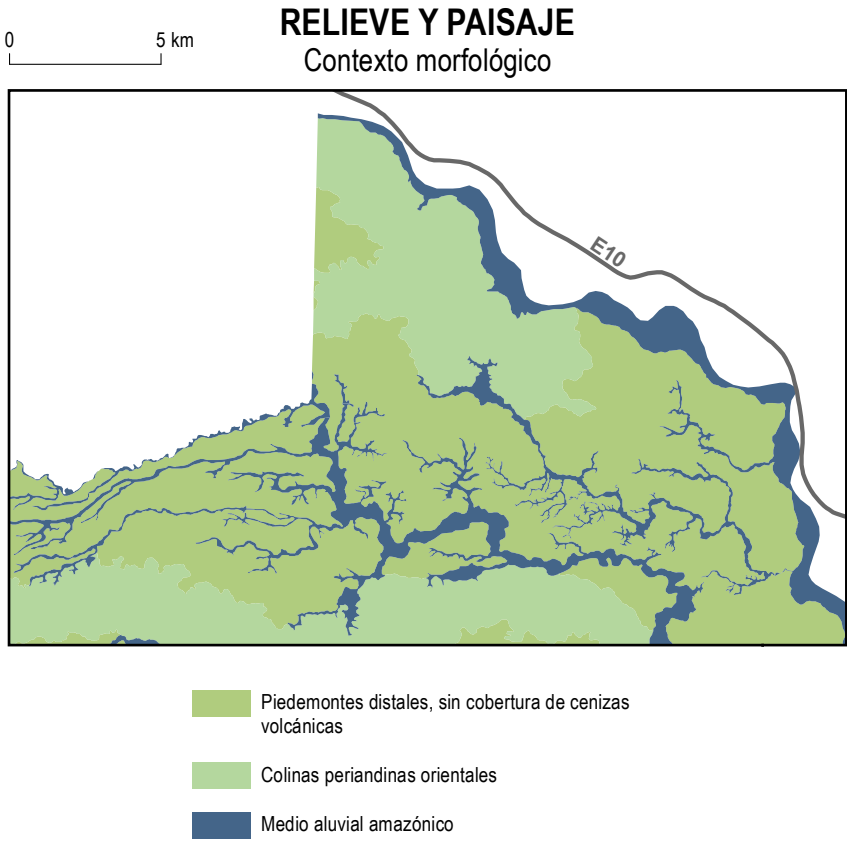


SHUSHUFINDI
MAPA GEOMORFOLÓGICO



Base topográfica IGM
CELIR, Límites Cantonales, escala 1:50.000, 2010-2012.
(Carácter informativo y referencial)



UNIDAD EJECUTORA MAGAP-PRAT PROGRAMA SIGTIERRAS		
Proyecto: Levantamiento de Cartografía Temática a escala 1:25.000 Lote 1		
Realizado por:	Consorcio Tracasa/NIPSA	Fiscalizado por:
Mapa Geomorfológico del cantón SHUSHUFINDI, hoja 2 de 14, PIII-A2		
Escala de trabajo 1:25.000	Escala de impresión 1:50.000	Fecha de elaboración: junio de 2015