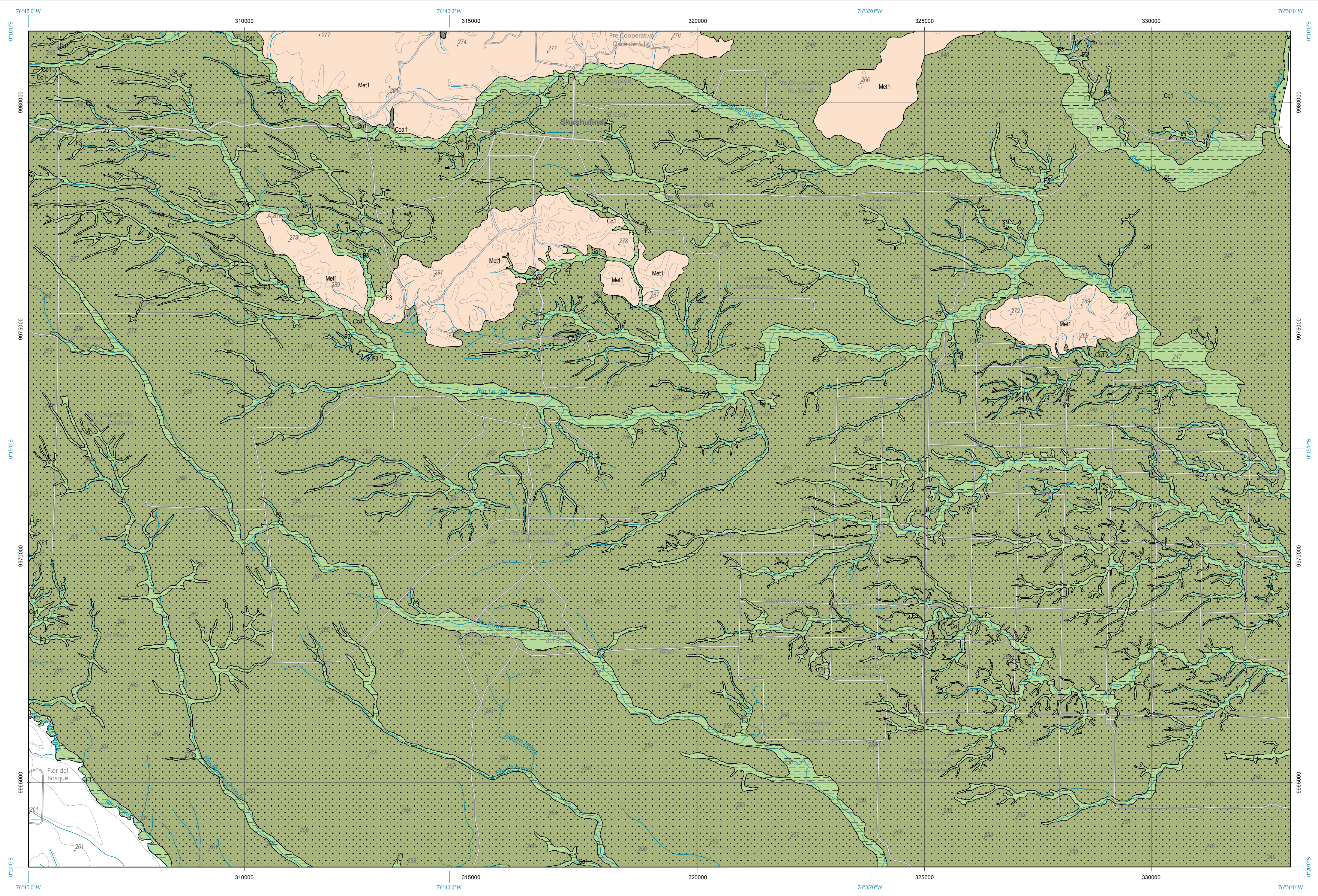


SHUSHUFINDI

MAPA GEOMORFOLÓGICO



GEOFORMAS

FLUVIAL

VALLES FLUVIALES Y FORMAS RELACIONADAS CON PREDOMINIO DE SEDIMENTACIÓN

- F1 Valle fluvial, llanura de inundación
- F2 Terraza baja y cauce actual (sobreelevación de cauce en llanura de inundación)
- F3 Valle indiferenciado

CANALES FLUVIALES

- C1 Cauces abandonados, meandros abandonados

CONOS DE ESPARCIMIENTO

- Co1 Superficie de cono de esparcimiento

METEORIZACIÓN

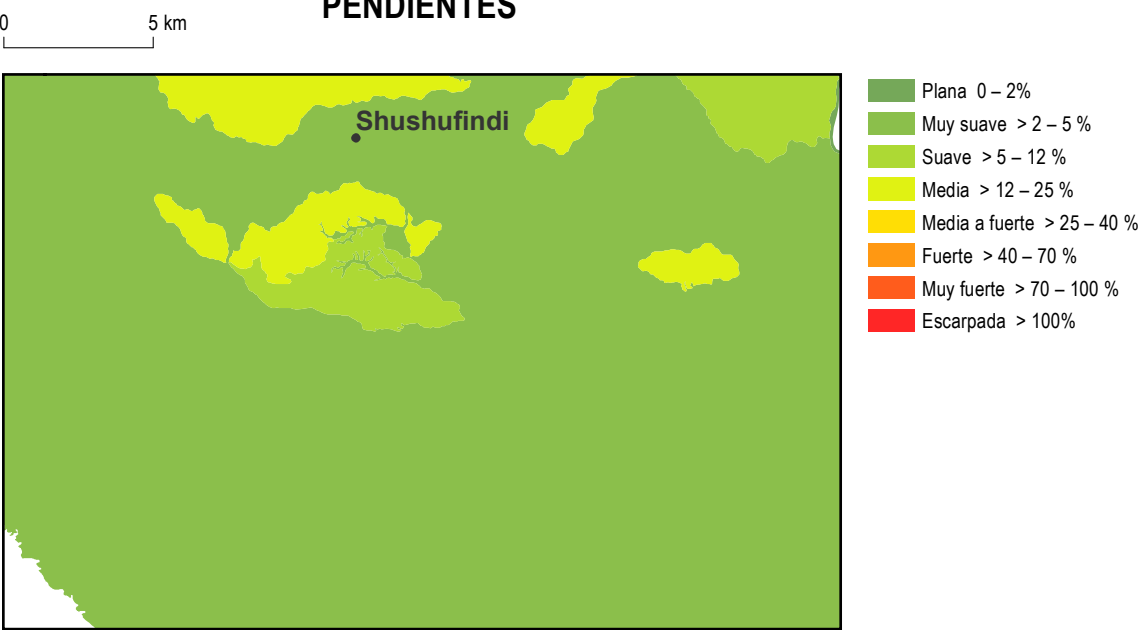
- Met1 Colinas en media naranja

POLIGÉNICAS

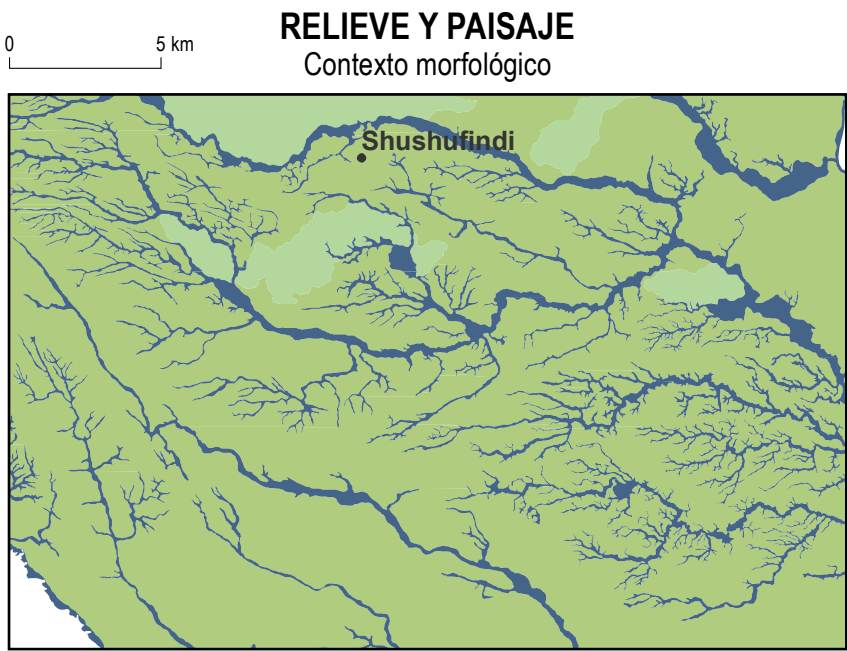
COLUVIO ALUVIAL

- Coa1 Coluvio-aluvial reciente

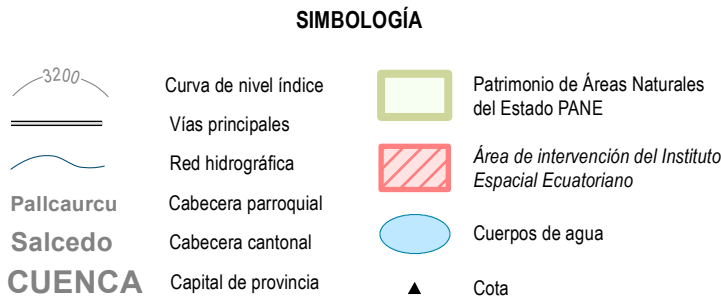
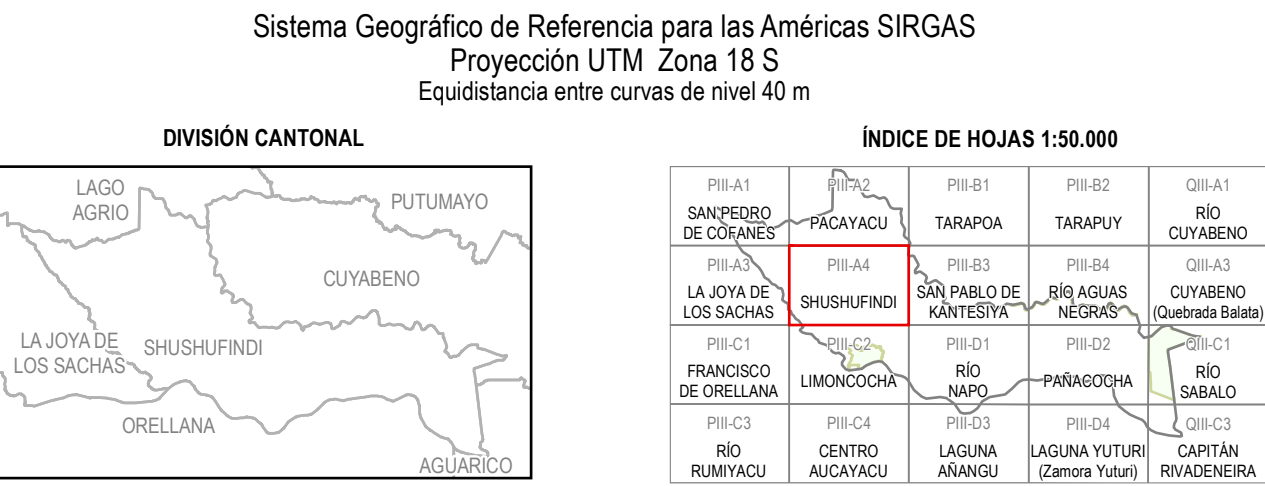
PENDIENTES



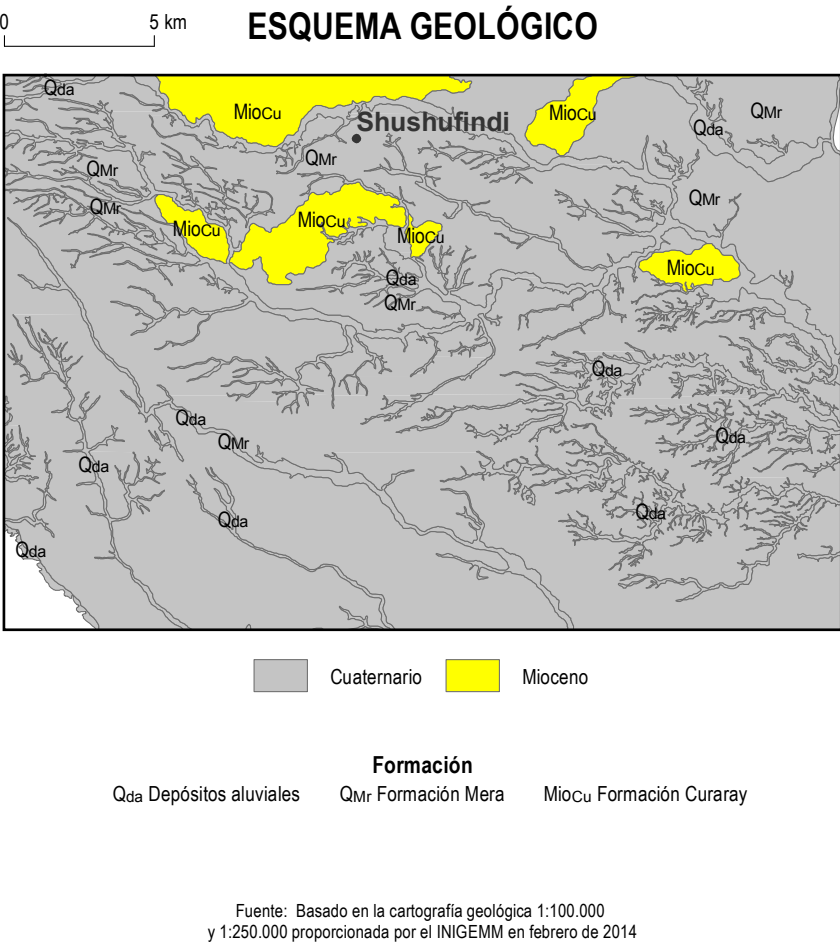
Base topográfica IGM
CELIR, Límites Cantonales, escala 1:50.000, 2010-2012.
(Carácter informativo y referencial)



ESCALA 1:50.000
0 1 2 3 4 5 km



INSUMO UTILIZADO
MAGAP-SIGTIERRAS
Modelo Digital de Elevación 1:50.000, 2010-2012
Ortofotografía 1:50.000, 2010-2012
Ortofotografía resolución menor de 5 m 2010-2013
Consenso TRACASA-NIPSA
Trabajo de campo años 2014-2015
Cartografía de referencia
INGEMM
Cartografía geológica 1:100.000, 1:250.000
(para la Región Amazónica) y 1:1.000.000. Diversos años
PRONAREG-OREGIM
Mapa de Paisajes Naturales del Ecuador, 1:1.000.000, 1989



	Ministerio de Agricultura, Ganadería, Acuacultura y Pesca		UNIDAD EJECUTORA MAGAP-PRAT PROGRAMA SIGTIERRAS	
SIGTIERRAS				
Proyecto: Levantamiento de Cartografía Temática a escala 1:25.000 Lote 1				
Realizado por:			Fiscalizado por:	
Mapa Geomorfológico del cantón SHUSHUFINDI, hoja 5 de 14, PIII-A4				
Escala de trabajo 1:25.000		Escala de impresión 1:50.000		Fecha de elaboración: junio de 2015