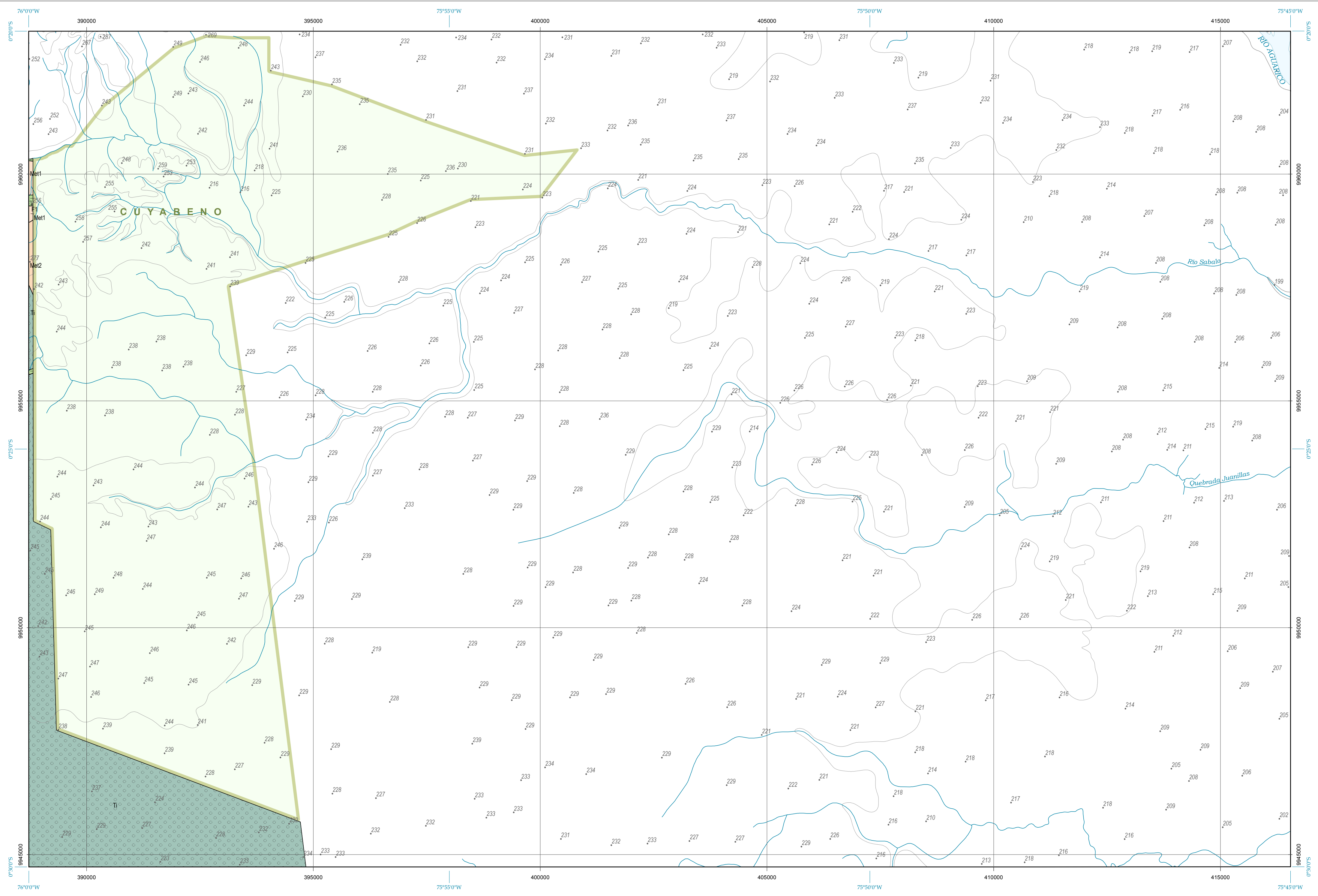


SHUSHUFINDI
MAPA GEOMORFOLÓGICO



GEOFORMAS

FLUVIAL

VALLES FLUVIALES Y FORMAS
RELACIONADAS CON PREDOMINIO DE
SEDIMENTACIÓN

F1 Valle fluvial, llanura de inundación

TERRAZAS

T1 Terrazas indiferenciadas

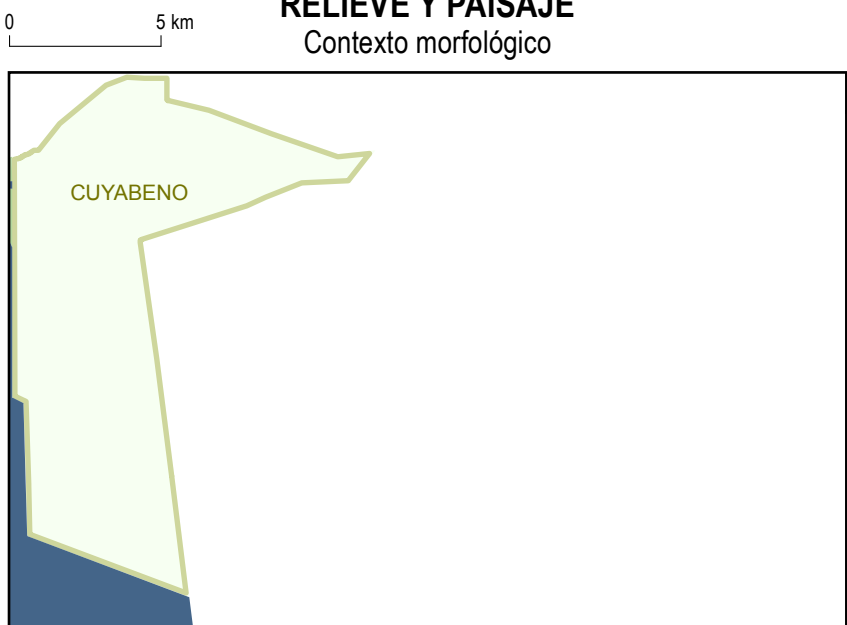
METEORIZACIÓN

Met1 Colinas en media naranja

Met2 Colinas de cimas redondeadas de
aspecto tabular

Base topográfica IGM
CELIR, Límites Cantonales, escala 1:50.000, 2010-2012.
(Carácter informativo y referencial)

RELIEVE Y PAISAJE
Contexto morfológico



Colinas perianinas orientales
Medio aluvial amazónico

ESCALA 1:50.000

Sistema Geográfico de Referencia para las Américas SIRGAS
Proyección UTM Zona 18 S
Equisdistanza entre curvas de nivel 40 m

DIVISIÓN CANTONAL



CELIR, Límites Cantonales, escala 1:50.000, 2010-2012.
(Carácter informativo y referencial)

SIMBOLOGÍA

Curva de nivel índice
Vías principales
Red hidrográfica
Cabeecera parroquial
Cabeecera cantonal
Capital de provincia
Patrimonio de Áreas Naturales
del Estado PANE
Área de intervención del Instituto
Especial Ecuatoriano
Cuerpos de agua
Cota

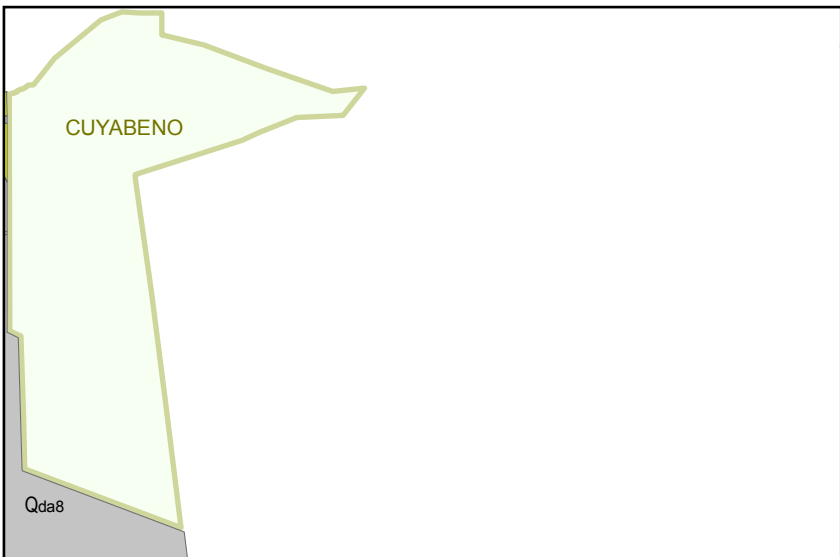
ÍNDICE DE HOJAS 1:50.000

PII-A1 SAN PEDRO DE COCHANE	PII-B2 PACAYACU	PII-B1 TARAPUA	PII-B2 TARAPUY	QBI-A1 RIO CUYABENO
PII-A3 LA JOYA DE LOS SACHAS	PII-B3 SAN PABLO DE KANTESIYA	PII-B4 RIO AGUAS NEGRAS	QBI-A2 CUYABENO (Quebrada Balala)	
PII-C1 FRANCISCO DE ORELLANA	PII-D1 LIMONCOCHA	PII-D2 RIO NAPU	QBI-C1 RIO SABALO	
PII-C3 RIO RUMIYACU	PII-C4 CENTRO AUCAYACU	PII-D3 LAGUNA ANANGU	PII-D4 LAGUNA YUTURI (Zamora Yuturi)	QBI-C3 CAPITAN RIVADENERA

INSUMO UTILIZADO

MAGAP-SIGTIERRAS:
Modelo Digital de Elevación 1:5.000, 2010-2012
Ortofotografía 1:5.000, 2010-2012
Ortomapa resolución menor de 5 m 2010-2013
Consenso TRACASA-NIPSA:
Trabajo de campo años 2014-2015
Cartografía de referencia:
INGEMM:
Cartografía geológica 1:100.000, 1:250.000
(para la Región Amazónica) y 1:1.000.000. Diversos años
PRONAREG-GESTOM:
Mapa de Paisajes Naturales del Ecuador, 1:1.000.000, 1989

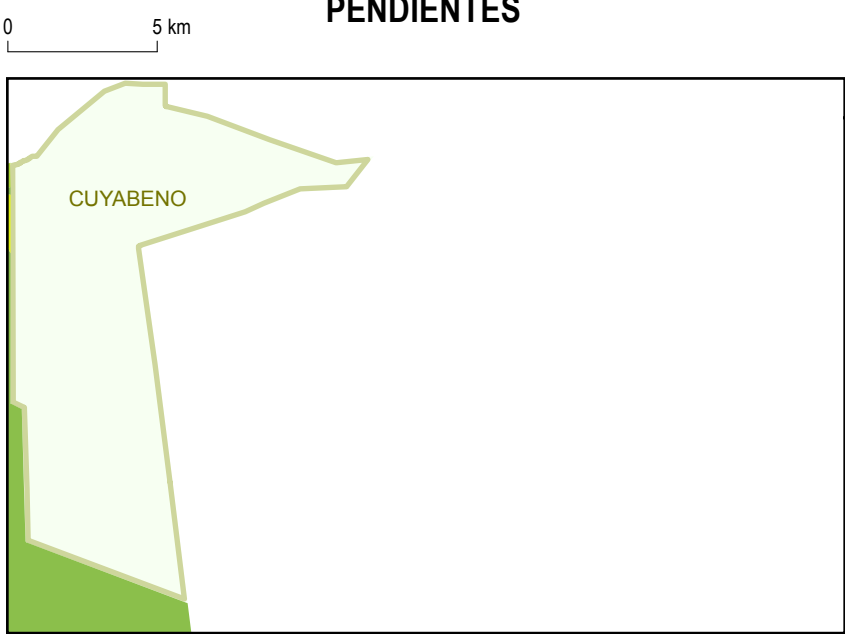
ESQUEMA GEOLÓGICO



Cuaternario
Mioceno
Formación
Qas Depósitos aluviales (terrazas)

Fuente: Basado en la cartografía geológica 1:100.000
y 1:250.000 proporcionada por el INGEOMIN en febrero de 2014

PENDIENTES



Plana 0 - 2%
Muy suave > 2 - 5%
Suave > 5 - 12%
Media > 12 - 25%
Media a fuerte > 25 - 40%
Fuerte > 40 - 70%
Muy fuerte > 70 - 100%
Escarpada > 100%



 <div>Ministerio de Agricultura, Ganadería, Acuacultura y Pesca SISTERRAS</div>	UNIDAD EJECUTORA MAGAP-PRAT PROGRAMA SIGTIERRAS	
Proyecto: Levantamiento de Cartografía Temática a escala 1:25.000 Lote 1		
Realizado por: 	Fiscalizado por: 	
Mapa Geomorfológico del cantón SHUSHUFINDI, hoja 11 de 14, QIII-C1		
Escala de trabajo 1:25.000	Escala de impresión 1:50.000	Fecha de elaboración: junio de 2015