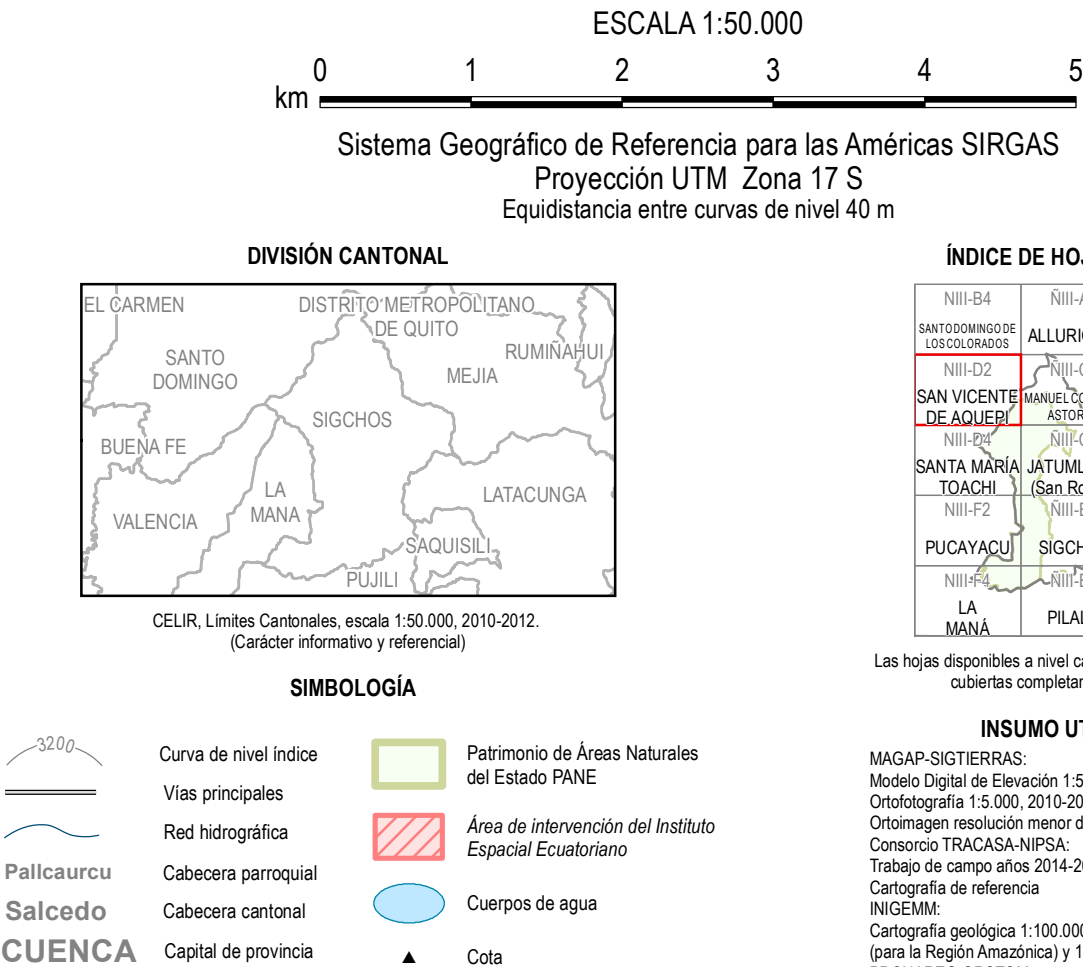
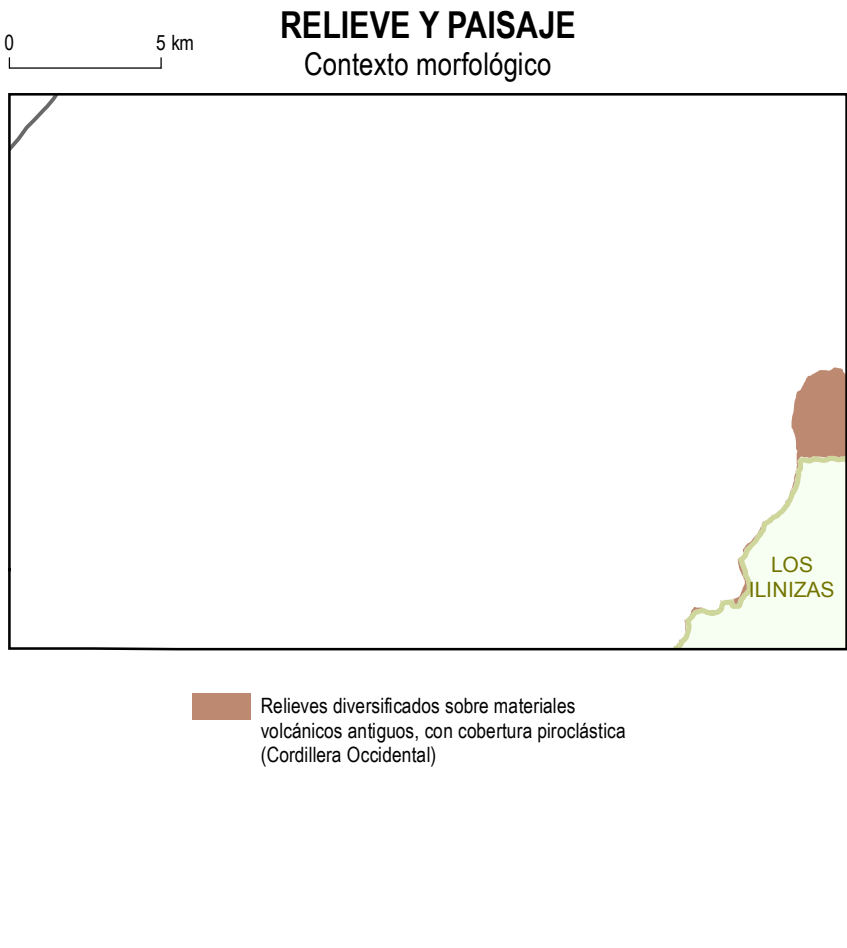


Base topográfica IGM
CELIR, Límites Cantonales, escala 1:50.000, 2010-2012.
(Carácter informativo y referencial)



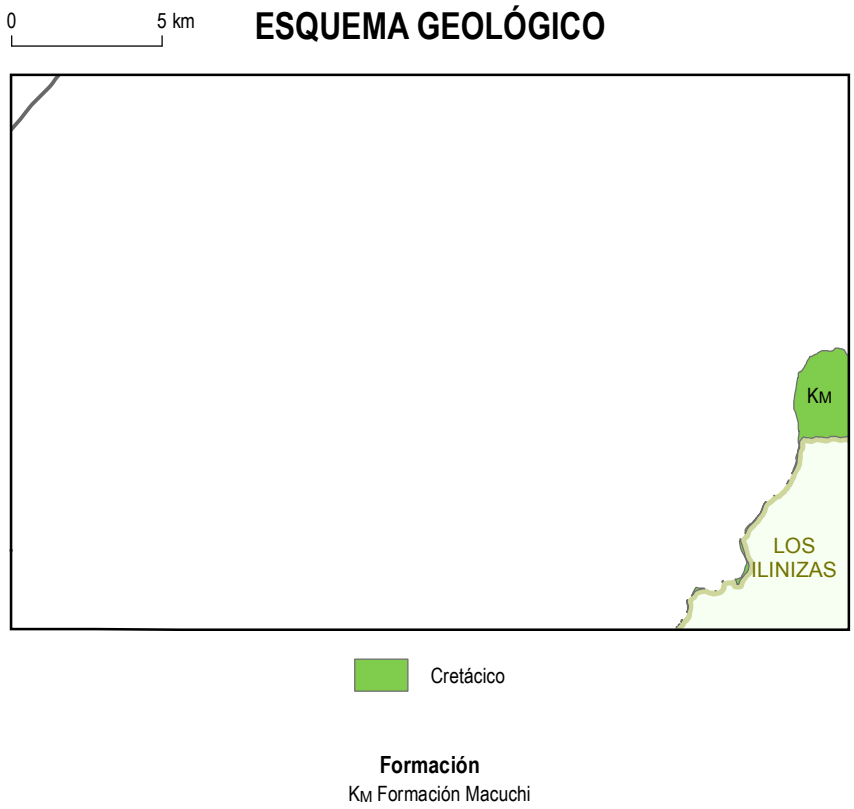
ÍNDICE DE HOJAS 1:50.000

NIII-B4	NIII-A3	NIII-A4
SANTO DOMINGO DE LOS RÍOS	ALLURQUIN	QUITO
NIII-D2	NIII-C1	NIII-C2
SAN VICENTE DE AGUAY	WAWI	AMAGUÑA
NIII-E2	NIII-E3	NIII-E4
SANTA MARÍA	JATUMLOMA	MACHACHI
NIII-F2	NIII-F3	NIII-F4
PUCAYACU	SIGCHOS	MULALO
NIII-G4	NIII-G5	NIII-G6
LA MANA	PILALO	LATACUNGA

Las hojas disponibles a nivel cantonal no incluyen aquellas cubiertas completamente por PANE.

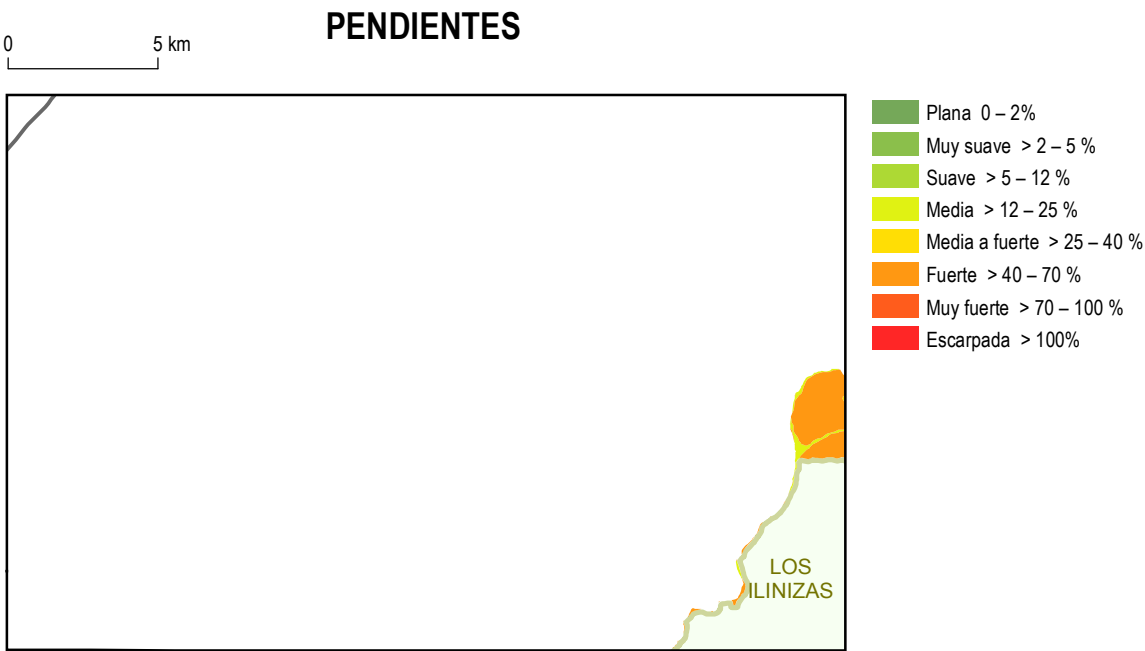
INSUMO UTILIZADO

MACAP SIGTIERRAS
Modelo Digital de Elevación 1:50.000, 2010-2012
Ortofotografía 1:50.000, 2010-2012
Ortomagen resolución menor de 5 m 2010-2013
Consorcio TRACASA-NIPSA
Trabajo de campo años 2014-2015
Cartografía de referencia INIGEMM
Cartografía geológica 1:100.000, 1:250.000 (para la Región Amazónica) y 1:1.000.000. Diversos años
PRONAREG-ORSTOM
Mapa de Paisajes Naturales del Ecuador, 1:1.000.000, 1989



GEOFORMAS

- FLUVIAL**
ENCAJAMIENTOS E INCISIONES FLUVIALES
E2 Barranco
- LADERAS**
LADERAS RECTILÍNEAS
Lr1 Vertiente rectilínea
Lr2 Vertiente rectilínea con fuerte disección
- LADERAS HETEROGÉNEAS Y OTRAS MORFOLOGÍAS**
Lh1 Vertiente heterogénea
Lh4 Vertiente heterogénea con fuerte disección
- VOLCÁNICO**
RELIEVES DIVERSOS
Rv10 Relieve volcánico colinado alto
- POLIGÉNICAS**
ARISTAS, DIVISORIAS E INTERFLUVIOS
Ar2 Interfluvio de cimas estrechas



UNIDAD EJECUTORA MAGAP-PRAT PROGRAMA SIGTIERRAS		
Proyecto: Levantamiento de Cartografía Temática a escala 1:25.000 Lote 1		
Realizado por:	Consorcio TRACASA-NIPSA	Fiscalizado por:
Mapa Geomorfológico del cantón SIGCHOS, hoja 2 de 10, NIII-D2		
Escala de trabajo 1:25.000	Escala de impresión 1:50.000	Fecha de elaboración: junio de 2015